

NÚMEROS DA CANA

A Unica divulgou sua previsão para a safra 2007/08. As usinas do Centro-Sul vão processar 410 milhões de toneladas de cana. A estimativa anterior apontava moagem de 420 milhões de toneladas. Segundo Antonio de Padua Rodrigues, diretor da Unica, cerca de 10 milhões de toneladas ficarão nos canaviais. É que o clima chuvoso no início da safra atrasou a colheita em algumas regiões do Centro-Sul. A produção de açúcar foi revista para 25,1 milhões de toneladas. Antes, se esperava 27,5 milhões de toneladas. Na safra 2006/07, a produção de açúcar ficou em 25,795 milhões de toneladas. A menor produção de açúcar será compensada pela maior oferta de álcool. A previsão é de 18,54 bilhões de litros, 15,4% mais que na safra anterior.

Segundo a Unica, até 1º de agosto, as usinas processaram 189,71 milhões de toneladas de cana, volume 2,99% acima das 184,2 milhões de toneladas do mesmo período da safra anterior. O mix de produção para a safra será de 45% para o açúcar e 55% para o álcool. A demanda mensal por álcool gira em torno de 1,32 bilhão de litros. A projeção é de que o estoque de passagem para o final da safra fique apertado, em torno de 700 milhões de litros.



Meio urbano, meio rural

Dados do Fundo de População das Nações Unidas indicam um fato histórico. Este ano, pela primeira vez, a população urbana chega a 50% do total mundial. O curioso é que a população rural não está diminuindo, mas crescendo menos. Em 1950, era de aproximadamente 1,77 bilhões e, agora, chegou a 3,3 bilhões. A urbana, no mesmo período, passou de 730 milhões para 3,3 bilhões.

Ritmo dos alimentos

As vendas da indústria da alimentação cresceram 4,59% no primeiro semestre de 2007, segundo Pesquisa Conjuntural da Abia. Isto revela que o setor está mantendo seu dinamismo de crescimento. No período, ocorreram várias fusões e aquisições, principalmente na área de carnes e derivados e açúcar e álcool. A Abia projeta para 2007 um crescimento em volume na produção de 4,5% a 5% e nas vendas reais ao redor de 5%.

BIODIESEL NA BOMBA

A Petrobras pretende investir US\$ 1,5 bilhão até 2008 em biocombustíveis. A meta da estatal é liderar a produção de biodiesel, ampliando de 329 milhões de litros em 2008 para 1,182 bilhão de litros em 2012. Na área de álcool, a atuação da empresa vai se concentrar na comercialização e na logística.



PROTECIONISMO

“O setor de bionergia tem um imenso potencial de reduzir a fome e a pobreza, caso a produção seja transferida dos países ricos aos pobres”

Jacques Diouf, diretor-geral da FAO [Organização das Nações Unidas para Agricultura e Alimentação], em artigo publicado pelo “Financial Times”, em agosto de 2007. A FAO está pedindo aos EUA e à UE que reduzam as barreiras à importação de álcool.

Correspondências para esta seção devem ser enviadas para o e-mail: brunoblecher@uol.com.br

Um só agronegócio

"Brasil, Um Só Agronegócio" é o tema da sexta edição do Congresso Brasileiro de Agribusiness, que está sendo realizada em São Paulo. Para Carlo Lovatelli, presidente da Abag, "o agronegócio no país carece de uma estratégia soberana e nacional. Falar em dicotomia na agricultura entre alimentar e energética, ou entre familiar e empresarial, é uma perda de objetivos. Nós defendemos um agronegócio convergente". Agroenergia, sustentabilidade, investimento em produção e comercialização e cooperativismo são os principais temas do congresso.



PÉ NO ACELERADOR

As vendas de máquinas agrícolas e caminhões estão em recuperação, segundo mostram os números da Anfavea (Associação Nacional dos Fabricantes de Veículos Automotores). De janeiro a julho, foram vendidas 20,2 mil máquinas, com crescimento de 38% em relação ao mesmo período de 2006. "Isto reflete a retomada de investimentos do agronegócio, especialmente nas regiões Sul e Sudeste", comenta Milton Rego, vice-presidente de máquinas agrícolas da Anfavea. As vendas de caminhões também registram crescimento no período. Foram vendidas 33,1 mil unidades, 27,6% a mais que em igual período de 2006. As exportações de máquinas agrícolas alcançaram de janeiro a julho deste ano 14.159 unidades, 7,7% mais que nos primeiros sete meses de 2006.

Leilão urbano

Em tempos de turbulência no mercado financeiro, investir em gado de elite voltou a ser uma opção. Amauri Gouveia, um dos promotores do 5º Leilão AgroAndorinha/Fazenda Marino, espera um bom público para o seu leilão, dia 11 de setembro, no Citybank Hall, em São Paulo. Ele vende, de maneira inédita, 30 lotes de nelore mocho e de nelore padrão.

Além de Gouveia (AgroAndorinha) e Luiz Carlos Marino (Fazenda Marino), vendem animais, como convidados, Ivan Zurita, João Aguiar (Bradesco), Eni e Mariângela Bordon.

AGROINDÚSTRIA

3,6%

foi o crescimento do setor no primeiro semestre deste ano.

Em 2006, a agroindústria cresceu

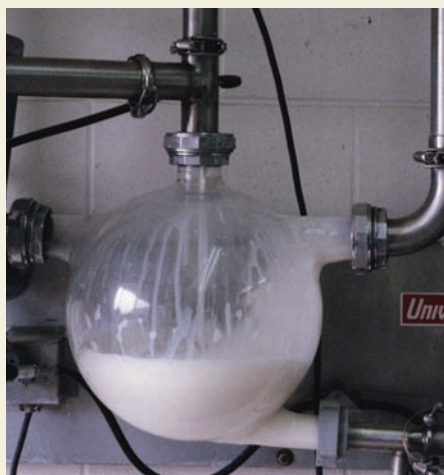
1,6%

de acordo com os dados do IBGE

A feira do leite

Com os preços do leite em alta, a organização da Feira Internacional da Cadeia Produtiva do Leite (Feileite) prevê boas vendas na edição deste ano. A feira será realizada entre 30 de outubro e 3 de novembro, no Centro de Exposições Imigrantes, em São Paulo.

A idéia é reunir cooperativas e produtores independentes, além de empresas de serviços e insumos, desde genética até a industrialização. Mais informações www.feileite.com.br



Carne versus soja

Uma competição saudável na pauta de exportações brasileiras. Nos primeiros sete meses de 2007, as vendas externas de carnes quase empataram com os embarques do complexo soja. De janeiro a julho de 2007, o complexo carnes somou US\$ 6,1 bilhões, enquanto as divisas obtidas pelo complexo soja totalizaram US\$ 6,7 bilhões. Os números constam da balança comercial do agronegócio do mês de julho, divulgado pelo Ministério da Agricultura, Pecuária e Abastecimento (MAPA).