

## FOME NA ÁFRICA

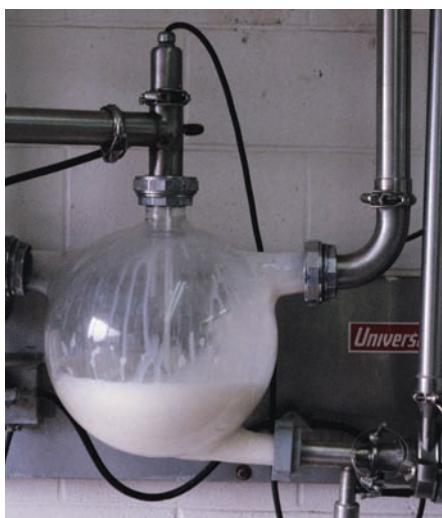
Cerca de 5 milhões de pessoas devem ser afetadas pela seca que devastou plantações no Sul da África, segundo a agência da ONU. Deve faltar comida no início de 2008, principalmente no Zimbábue, prevê a ONU.

## Dança das cadeiras

Sai Antonio Julião Damásio, entra Jorge Rubenz. O presidente da Leite Brasil vai acumular a presidência da Câmara Setorial de Leite e Derivados da Secretaria da Agricultura do Estado de São Paulo.

## Ovo magro

Sétimo maior produtor do mundo, com 26 bilhões de unidades/ano, o Brasil ainda apresenta baixo consumo de ovo, segundo dados da União Brasileira de Avicultura (UBA). A média per capita, de 141 unidades/ano, é três vezes menor que a de países como o México (360), Japão (347) e China (310). Na cabeça do brasileiro, o ovo tem nível elevado de colesterol. Mas para a Organização Mundial de Saúde, é um alimento de grande valor biológico e nutritivo.



## Radiografia do leite

Quanto vale o leite no Brasil? R\$ 66,5 bilhões/ano, segundo um levantamento encomendado pela Câmara Setorial do Leite do Estado de São Paulo, que “fotografou” o setor da fazenda ao varejo.

Deste total, 25% são produzidos em São Paulo. O estado é também o maior consumidor de leite e derivados do Brasil, com participação de 40%. Mas no ranking dos maiores produtores, aparece numa modesta quinta posição. Ou seja, São Paulo hoje é um grande importador de produtos lácteos.

## De A a Z

A Escola Superior de Agricultura Luiz de Queiroz (Esalq) acaba de concluir a Enciclopédia Agrícola Brasileira, que tem seis volumes e 18 mil verbetes. A obra consumiu 18 anos de pesquisas e foi organizada pelos professores Aristeu Mendes Peixoto e Julio Seabra Inglez de Sousa. Mais informações: [www.edusp.com.br](http://www.edusp.com.br)

## Bife em alta

É bom mesmo cuidar do rebanho porque lá fora a carne brasileira está bem valorizada. Em maio, as exportações brasileiras de carne bovina bateram novo recorde mensal em receita. O faturamento dos frigoríficos chegou a US\$ 443,8 milhões, batendo o de novembro do ano passado (US\$ 406 milhões).

## Transgênicos em Minas

A Associação Nacional de Biossegurança- ANBio realiza, de 18 a 21 de setembro próximo, o V Congresso Brasileiro de Biossegurança e V Simpósio Latino Americano de Produtos Transgênicos. O evento será em Ouro Preto (MG). Informações: [www.anbio.org.br](http://www.anbio.org.br)

## RECORDE NO PASTO

A julgar pelos resultados da primeira etapa da campanha nacional de vacinação contra febre aftosa, realizada em maio, os pecuaristas estão levando mais a sério a sanidade do rebanho. Em 15 estados brasileiros, foram imunizadas 137 milhões de cabeças, número bem superior ao previsto inicialmente pelo governo (120 milhões de cabeças).

## AGROENERGIA

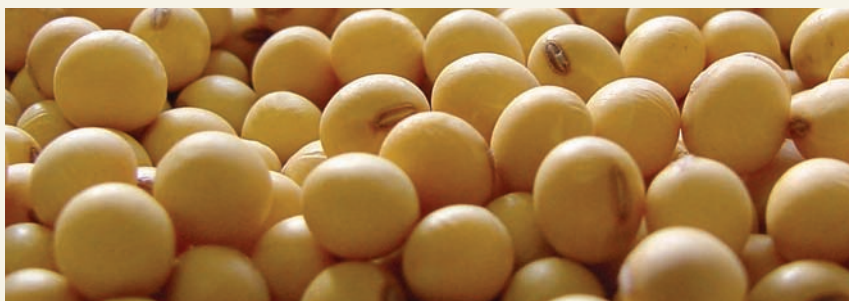
“A cana-de-açúcar permanecerá por várias décadas como a mais competitiva matéria-prima para geração de energia renovável”

José Luiz Olivério, diretor da Dedini, durante palestra no Ethanol Summit 2007, dia 5 de junho último em São Paulo.

## Gripe aviária avança

A doença já atingiu 100 pessoas na Indonésia, sendo que 80 morreram, segundo informações do Ministério da Saúde. A Indonésia é o país mais afetado pelo vírus H5N1 no mundo.

Correspondências para esta seção devem ser enviadas para o e-mail: brunoblecher@uol.com.br



## Soja na Índia

A Associação de Produtores de Soja do Mato Grosso (Aprosoja/MT) vai propor à Agência Brasileira de Promoção das Exportações (Apex) um projeto para a promoção da soja brasileira na Índia. O mercado indiano representa uma grande oportunidade para os produtores de soja brasileiros. Entre 1996 e 2005 houve crescimento de 360% no consumo de soja na Índia. Uma das idéias é a de introduzir produtos a base de soja no cardápio do indiano. Com a segunda maior população do mundo (1,08 bilhão de habitantes), a Índia registra um baixo consumo capita de soja (1,7 kg por ano). No Brasil, o consumo chega a 48,9 kg/ ano.

## VINHO PARA AS CABRAS

Pesquisas realizadas na Embrapa Semi-Árido (Petrolina-PE) nas vinícolas Santa Maria, Garziera e Milano, comprovaram que as sobras das uvas processadas na indústria de vinho podem ser utilizadas para a alimentação de ovinos e caprinos. Com 14% de proteína, o material fibroso é apontado pelos pesquisadores como um bom ingrediente para compor dietas alimentares para ovinos e caprinos, principalmente na época seca.

## Milho no lucro



Análise da FNP-Agro mostra que, tanto na primeira safra como na safrinha, a rentabilidade do produtor de milho nesta temporada foi até cinco vezes superior à obtida no ano passado. O lucro cresceu por conta dos preços mais altos e de custos mais baixos. Uma boa notícia para o produtor que nesta safra colheu 50,6 milhões de toneladas de milho, recorde histórico.



## SAFRA GAÚCHA

**21,9 milhões de t**

é o resultado da colheita de grãos no Rio Grande do Sul nesta safra, volume

**10,8%**

superior ao recorde obtido em 2003. O valor bruto da produção do Estado deve chegar a

**R\$ 9,22 bilhões**

segundo dados divulgados pela Emater-RS

## Ligado na tomada

Marcos Sawaya Jank, que substitui Eduardo Pereira de Carvalho na presidência da Unica, quer valorizar a produção de energia elétrica a partir de biomassa. Para ele, a bioeletricidade é uma das maiores fronteiras da indústria sucroalcooleira nacional e pode gerar uma revolução semelhante à do etanol. “Podemos reduzir fortemente a necessidade de licenciamento de novos projetos hidrelétricos em regiões ambientalmente sensíveis, o risco de termos de reingressar na energia nuclear e o custo ambiental dos projetos termoeletrônicos à base de gás natural, óleo combustível e carvão, mais caros e poluentes”, diz Jank. Antes de assumir a Unica, Marcos Jank dirigiu por quatro anos o Ícone (Instituto de Estudos do Comércio e Negociações Internacionais).