

## Máquinas agrícolas

### Preço médio de colheitadeiras em março de 2011 (R\$/unidade)

COLHEITADEIRAS	Modelo	São Paulo	Minas Gerais	Goiás	Mato Grosso
Massey Fergusson	MF 32	330.000	450.000	360.000	338.000
Massey Fergusson	MF 34	450.000	450.000	485.000	460.000
Massey Fergusson	MF 9690	460.000	470.000	580.000	550.000
New Holland	CR 9060	663.575	663.575	700.000	750.000
New Holland	CS 660	509.600	509.600	510.000	495.000
New Holland	TC 5090	462.800	462.800	420.000	450.000
New Holland	TC 5070	358.800	358.800	350.000	375.000
Valtra	BC 6500	456.000	525.000	632.400	550.000
Valtra	BC 7500	600.000	670.000	693.600	650.000
Valtra	BC 4500	298.000	440.000	357.000	370.000
Jonh Deere	1175 HY	330.000	359.500	359.000	255.000
Jonh Deere	9470	520.000	547.900	548.000	500.000

Fonte: Scot Consultoria

### Preço médio de tratores em março de 2011 (R\$/unidade)

TRATORES	Modelo	São Paulo	Minas Gerais	Goiás	Mato Grosso
Massey Fergusson	MF 4292/4	100.000	116.000	115.000	115.000
Massey Fergusson	MF 7140/4	160.000	160.000	140.000	140.000
Massey Fergusson	MF 7370/4	180.000	180.000	210.000	220.000
New Holland	7030	183.175	183.175	165.000	182.500
New Holland	7040	192.816	192.816	195.000	195.000
New Holland	7060	241.200	241.200	245.000	224.000
Valtra	BM 125-4	125.500	125.000	130.560	137.500
Valtra	BM 185-4	180.000	195.000	193.800	215.000
Valtra	BM 205-4	205.000	216.000	219.300	224.000
Jonh Deere	7715	215.000	275.450	237.000	230.000
Jonh Deere	7815	230.000	245.000	253.000	238.000
Jonh Deere	8430	375.000	370.000	361.800	385.000

Fonte: Scot Consultoria

### Preço médio de ensiladoras em março de 2011, referência São Paulo (R\$/unidade)

Modelo	Fabricante	Preço	t / h
Corte em linha			
Pecus 9004	Nogueira	R\$ 10.180,00	15,0
JF 92 Z 10	Jumil	R\$ 13.000,00	18,5
Modelo Coliflex msc1	Menta Mit	R\$ 73.800,00	30,0
Modelo Coliflex msn2	Menta Mit	R\$ 73.800,00	30,0
Nova Robust plus	Pinheiro	R\$ 12.683,00	14,0
Corte em área total			
CF 730 10 facas	Siltomac	R\$ 32.297,00	20,0
CFC 1800	ICMA	R\$ 36.140,60	15,0
CFC 2000	Casale	R\$ 59.486,49	50,0
Colhedeira	Siltomac	R\$ 18.930,00	15,0
Super Colhedeira	ICMA	R\$ 27.480,00	15,0
Corte com alimentação manual			
JF 40	Nogueira	R\$ 4.200,00	4,5
JF 50	JF	R\$ 4.800,00	5,5
JF 60	JF	R\$ 5.400,00	10,0
JM 50 Super	JF	R\$ 10.600,00	20,0

Fonte: Scot Consultoria

## Exemplo de financiamento

Veja um exemplo de financiamento para que o produtor tenha facilidade de decisão.

Considere um produtor que queira, em março de 2011, comprar uma ensiladora de corte em linha, modelo JF 92 Z 10, da Jumil, com capacidade para triturar 18,5 toneladas por hora, cujo preço é R\$ 13.000,00 em São Paulo. O financiamento do bem, para uma entrada de 50% (R\$ 6.500,00) é apresentado abaixo, em reais. O prazo de pagamento é de dois anos, e a amortização é semestral, pelo calendário civil (primeira parcela para agosto/11). A taxa de juros para a modalidade Moderfrota é de 9,5% a.a. No final do financiamento, o produtor terá pago R\$13.695,03 pela ensiladora. O valor final do bem financiado é 5,35% acima do preço à vista.

\*R\$ 13.000,00 - R\$ 6.500,00 (50% de entrada)

Data de Vencimento	Saldo Devedor	Amortização	Juros	Prestação	Parcela
15/08/11	6.500,00	1.625,00	240,3	1.865,30	1
15/02/12	4.875,00	1.625,00	228,21	1.853,21	2
15/08/12	3.250,00	1.625,00	150,45	1.775,45	3
15/02/13	1.625,00	1.625,00	76,07	1.701,07	4
Total		6.500,00	695,03	7.195,03	-
Total pago: R\$ 6.500,00 (entrada) + R\$ 7.195,03 (financiamento) = R\$ 13.695,03					

## Produção agrícola brasileira

Sexto levantamento de safra de grãos 2010/2011: estimativa de produção (mil toneladas)

PRODUTO	2006/07	2007/08	2008/09	2009/10 Previsão <sup>1</sup> (A)	2010/11 Estimativa <sup>2</sup> (B)	Variação (%) B/A
ALGODÃO - CAROÇO	2.383,6	2.504,7	1.890,6	1.843,1	3.040,1	64,9
AMENDOIM TOTAL	225,7	303,1	300,6	226,0	253,9	12,3
AMENDOIM 1ª SAFRA	182,0	256,2	246,1	191,9	218,8	14,0
AMENDOIM 2ª SAFRA	43,7	46,9	54,5	34,1	35,1	2,9
ARROZ	11.315,9	12.074,0	12.602,5	11.660,9	13.135,1	12,6
AVEIA	378,0	230,2	232,2	244,1	379,0	55,3
CANOLA			-	42,2	69,7	65,2
CENTEIO	5,9	4,9	6,1	4,8	3,2	-33,3
CEVADA	205,8	264,7	237,0	201,4	258,6	28,4
FEIJÃO TOTAL	3.339,8	3.520,9	3.490,6	3.322,5	3.713,4	11,8
FEIJÃO 1ª SAFRA	1.568,0	1.243,1	1.344,5	1.463,1	1.655,5	13,2
FEIJÃO 2ª SAFRA	996,6	1.445,5	1.371,6	1.022,8	1.253,7	22,6
FEIJÃO 3ª SAFRA	775,2	832,3	774,5	836,6	804,2	-3,9
GIRASSOL	106,1	147,1	109,4	80,6	110,1	36,6
MAMONA	93,7	123,3	92,5	100,6	183,4	82,3
MILHO TOTAL	51.369,7	58.652,2	51.003,9	55.968,0	55.021,3	-1,7
MILHO 1ª SAFRA	36.596,7	39.964,1	33.654,9	34.079,2	33.057,0	-3,0
MILHO 2ª SAFRA	14.773,0	18.688,1	17.349,0	21.888,8	21.964,3	0,3
SOJA	58.391,8	60.017,7	57.165,5	68.688,2	70.296,9	2,3
SORGO	1.497,1	1.985,5	1.934,9	1.624,2	1.732,1	6,6
TRIGO	2.233,7	4.097,1	5.884,0	5.026,2	5.881,6	17,0
TRITICALE	203,8	211,9	184,7	172,1	125,3	-27,2
BRASIL	131.750,6	144.137,3	135.134,5	149.204,9	154.203,8	3,4

Fonte: Conab

(1) Dados Preliminares: sujeitos a mudanças (2) Dados Estimados: sujeitos a mudanças

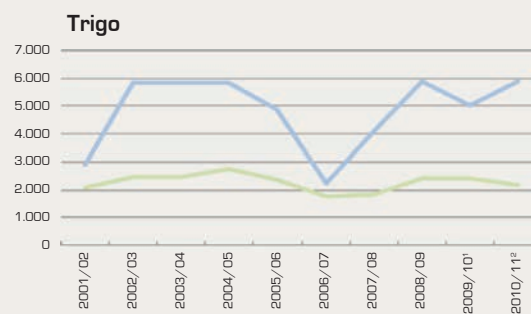
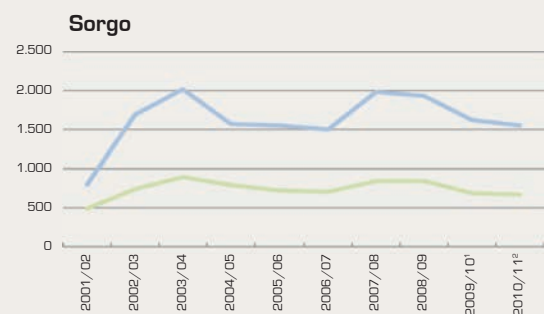
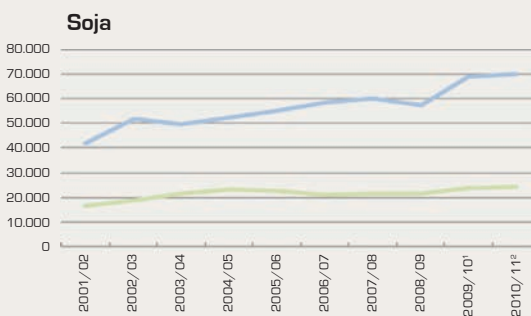
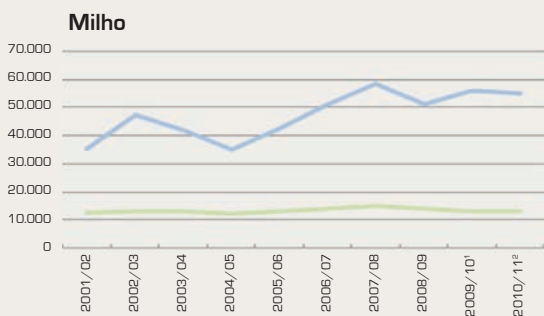
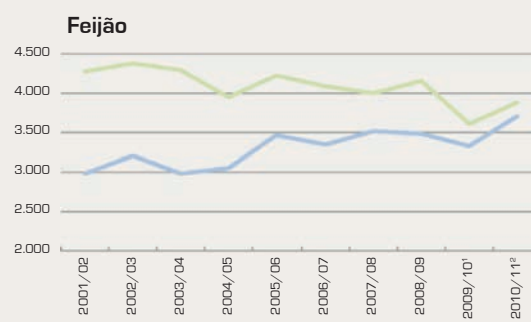
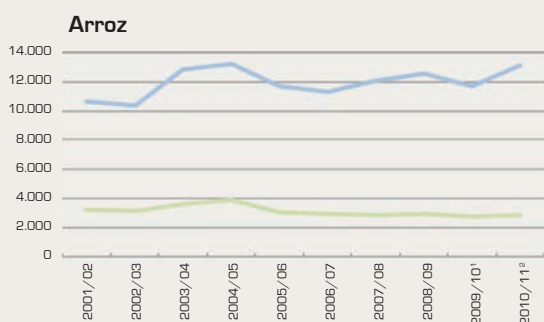
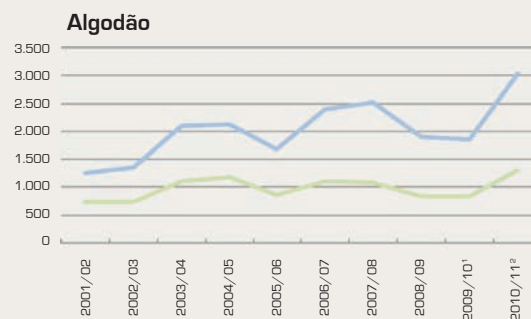
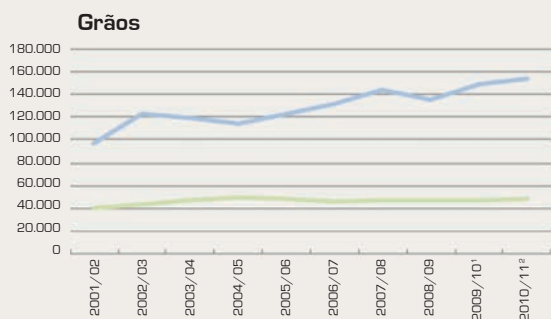
## Produção agrícola brasileira

Safra	Estoque inicial	Produção	Importação	Suprimento	Consumo	Exportação	Estoque final
Algodão em pluma (mil toneladas)							
2005/06	524,4	1.037,8	81,6	1.643,8	983,4	304,5	355,9
2006/07	355,9	1.524,0	96,8	1.976,7	990,0	419,4	567,3
2007/08	567,3	1.602,2	33,7	2.203,2	1.009,2	532,9	661,1
2008/09	661,1	1.213,7	14,5	1.889,3	983,6	504,9	400,8
2009/10	400,8	1.194,1	39,2	1.634,1	1.014,9	512,5	106,7
2010/11	106,7	1.950,2	220,0	2.276,9	1.065,6	630,0	581,3
Milho (mil toneladas)							
2005/06	3.135,4	42.514,9	956,0	46.606,3	39.829,7	3.938,0	2.838,6
2006/07	2.838,6	51.369,9	1.095,5	55.304,0	41.829,8	10.933,5	2.540,7
2007/08	2.540,7	58.652,3	808,0	62.001,0	44.288,2	6.400,0	11.312,8
2008/09	11.312,8	51.003,8	1.132,9	63.449,5	44.279,1	7.765,4	11.405,0
2009/10	11.405,0	55.968,1	459,4	67.832,5	46.200,0	10.792,6	10.839,9
2010/11	10.839,9	54.496,5	400,0	66.261,2	47.000,0	9.500,0	9.761,2
Soja em grãos (mil toneladas)							
2005/06	2.734,7	55.027,1	48,8	57.810,6	30.383,0	24.957,9	2.469,7
2006/07	2.469,7	58.391,8	97,9	60.959,4	33.550,0	23.733,8	3.675,6
2007/08	3.675,6	60.017,7	96,3	63.789,6	34.750,0	24.499,5	4.540,1
2008/09	4.540,1	57.161,6	100,0	61.801,7	32.564,0	28.562,7	675,0
2009/10	675,0	68.688,2	200,0	69.563,2	37.800,0	29.300,0	2.463,2
2010/11	2.690,0	70.296,9	100,0	73.086,9	38.040,5	32.050,0	2.996,4
Trigo (mil toneladas)							
2005/06	2.370,4	4.873,1	5.844,2	13.087,7	10.231,0	784,9	2.071,8
2006/07	2.071,8	2.233,7	7.164,1	11.469,6	9.600,0	19,7	1.849,9
2007/08	1.849,9	4.097,1	5.926,4	11.873,4	9.618,0	746,7	1.508,7
2008/09	1.508,7	5.884,0	5.676,4	13.069,1	9.863,0	351,4	2.854,7
2009/10	2.854,7	5.026,2	5.922,2	13.803,1	10.214,2	1.170,4	2.418,5
2010/11	2.418,5	5.881,6	5.700,0	14.000,1	10.422,0	1.450,0	2.128,1

Fonte: Conab

## Produção agrícola brasileira

Produção (mil t)  
Área (mil ha)



1 Previsão; 2 Estimativa. Fonte: Conab