

2010



# SETEMBRO VERDE

[matilhacultural.com.br](http://matilhacultural.com.br)







# A caminho do consumo responsável.

Você é um consumidor ligado e quer privilegiar produtos com menor impacto socioambiental? Eis uma tarefa nada fácil. Decifrar selos e rótulos e entender o que se deve ou não comprar parece uma missão impossível, mas não é! Além de usar sempre o seu bom senso, procure fontes confiáveis de informação.

Este livro de arte e consciência que você tem em mãos vai te ajudar a dar o primeiro passo!

O Setembro Verde é uma programação cultural multimídia sobre mudanças climáticas e consumo que acontece em São Paulo de 10/09 a 10/10 de 2010. As obras de Jaime Prades que ilustram este catálogo compõem a exposição MATILHA HUMANA, em cartaz na Matilha Cultural durante o Setembro Verde.







# Quantos planetas você consome?

Se todo o mundo consumisse o mesmo que um norte-americano médio, precisaríamos de quase cinco planetas Terra! Esse cálculo é possível a partir de uma metodologia chamada “pegada ecológica”. Seu conceito relaciona a demanda humana por recursos naturais com a capacidade ecológica da Terra de se regenerar. Essa medida muda de local para local dependendo da disponibilidade de recursos. No Brasil, o uso de água, que

ainda é um recurso abundante no país, tem peso menor do que no Japão, onde a água é escassa. Para saber quantos planetas seriam necessários para sustentar a vida na Terra se todos os habitantes consumissem de forma igual a você acesse o link abaixo. E, como próximo passo, pense no que você pode fazer para reduzir a sua pegada, começando pelas dicas deste livro. Pequenas mudanças fazem muita diferença!



<http://www.footprintnetwork.org/en/index.php/GFN/page/calculators>





# Aquele churrasquinho de domingo...

Fique atento à quantidade de carne que você consome. Para produzir um quilo de carne bovina são necessários 15 mil litros de água e 7 quilos de cereais. É quase impossível imaginar que tudo isso está por trás de uma picanha na grelha, não é? Mas se o churrasquinho é mesmo irresistível para você, fique esperto: a carne que todo o cidadão

põe em sua mesa tem grandes chances de vir de áreas ilegais da Amazônia e do Cerrado. Quer garantir a origem da carne que você compra? Acesse o site Carne Legal e saiba quais frigoríficos assumiram o compromisso de só comprar bois das fazendas que atenderem às exigências das leis ambientais, trabalhistas e fundiárias.

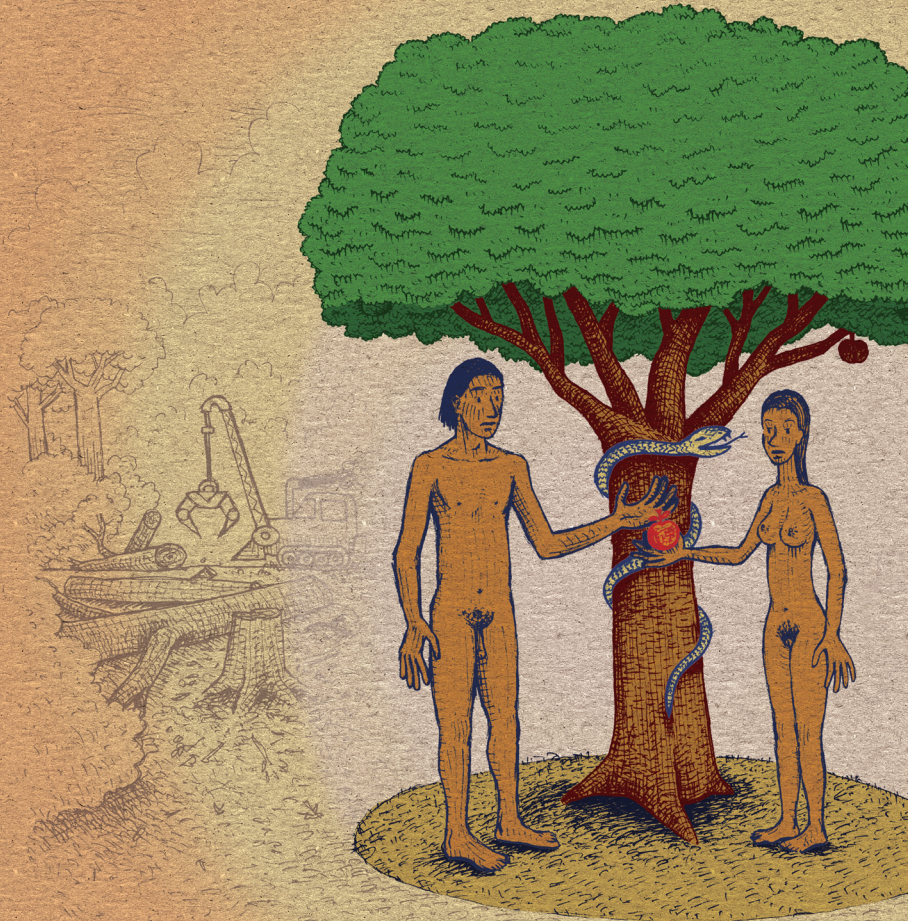




# Barriga Cheia

Mais de 15% das crianças brasileiras estão com sobrepeso. Muito disso deve-se ao excesso no consumo de alimentos industrializados. Para uma criança de 4 a 7 anos, apenas um potinho de iogurte corresponde a 27% da necessidade de açúcar diária. Com uma fatia de bolo, pronto! A criança já ingeriu metade de sua necessidade de gordura. E esse mal não se restringe à alimentação infantil. Os alimentos industrializados são mais práticos, mas, em geral, menos nutritivos. Ao ingeri-los, perde-se o contato com o preparo dos alimentos e, conseqüentemente, com a natureza de sua origem. Mas como sair dessa cilada? Sempre que possível dê preferência a alimentos frescos, orgânicos e da estação, frequente feiras próximas à sua casa e privilegie os produtores locais.







# Matilha Humana

Vivemos uma época de falência das metáforas, de fratura entre as realidades externa e interna, entre o homem e a natureza, entre o ser e o espírito. Mergulhados num caldo denso de informação visual medíocre e contaminada, olhos e mentes entorpecidos são levados pra lá e pra cá pelas ondas superficiais de falsas necessidades. Para onde vamos? Será inevitável o triunfo do egoísmo, da voracidade, do imediatismo?

Qual o papel do artista diante da urgência de um salto quântico coletivo? Será possível criar pontes para novas conexões mentais, novas sinapses, que nos ajudem a superar padrões negativos e a transformar nossa cultura destrutiva?

Nossos sentidos estão saturados de lixo e carentes de verdade. Tudo é alimento: sons, imagens, sabores, toques, aromas, assim como as comidas, estão repletos de venenos e mantém os nossos corações desnutridos.

A faxina é grande, começa por dentro, na casa da nossa mente. Toda transformação interna repercute no mundo. Essa consciência me mantém vivo e me dá forças para acreditar no futuro. Estou a serviço dela.

Jaime Prades  
Agosto 2010

Agradecimentos: Claudia Rimini, Gina e Eduardo Elimelek, Marcos Dias, Ronaldo e Mirian Dimitrow, Paula P. B. de Freitas e a toda a equipe da Matilha Cultural.  
Apoio: Tergoprint, Refinaria de Imagem, Pintar!, Traps.







# <---O ir e o vir...--->

Especialmente para os paulistanos, a pressa é uma constante. A todo o momento estamos querendo chegar a algum lugar. Você já parou para olhar ao redor e realmente reparar nos lugares por onde passa? Para distâncias mais curtas, já experimentou trocar o automóvel por uma viagem de bike ou mesmo por uma boa caminhada? Pedalar ou caminhar, além de fazer bem para a saúde do corpo e da mente, reduz o trânsito, não utiliza combustível e emite zero poluente. E, para percorrer longas distâncias, já considerou aderir ao programa de carona solidária? Com o uso deste serviço, é possível reduzir em até 75% os custos com combustível, pedágios e outras despesas. O seu bolso, seu tempo e o ar que você respira agradecem!

Precisa mesmo usar o carro? Então dirija devagar e com calma. Condução agressiva aumenta o uso de combustível, o estresse e também causa acidentes. Atitudes como fechar outros motoristas, desrespeitar a sinalização e não dar passagem aos pedestres não farão você chegar mais cedo ao seu destino. Faça revisões periódicas em seu carro e lembre-se sempre de acelerar e desacelerar de forma suave e gradual. Dar uma arrancada na partida consome até 50% mais combustível do que uma aceleração lenta e constante. Pra que tanta pressa?

★ <http://www.caroneiros.com>

★ <http://www.denatran.gov.br/campanhas/hotsite/index.html>





<b>Energia</b> (Elétrica)		<b>REFRIGERADOR</b>	
Fabricante		ABCDEF	
Marca		XYZ(Logo)	
Tipo de degelo		ABC/Automático	
Modelo/tensão(V)		IPQR/220	
<b>Mais eficiente</b>			
<b>Menos eficiente</b>			
<b>CONSUMO DE ENERGIA (kWh/mes)</b>		<b>XY,Z</b>	
<small>(adotado no Brasil: clima tropical)</small>			
Volume do compartimento refrigerado (l)		000	
Volume do compartimento do congelador (l)		000	
Temperatura do congelador (°C)		-18	
<small>Regulamento Específico Para Uso da Etiqueta Nacional de Conservação de Energia Título de Refrigeradores e Assessoria - RLESP-001-003</small>			
<small>Instruções de instalação e recomendações de uso, leia o Manual do aparelho.</small>			
<b>PROGRAMA NACIONAL DE CONSERVAÇÃO DE ENERGIA ELÉTRICA</b>			
<b>IMPORTANTE: A REMOÇÃO DESTA ETIQUETA ANTES DA VENDA, ESTÁ EM DESACORDO COM O CÓDIGO DE DEFESA DO CONSUMIDOR</b>			

# -Menos Mais+é

Economizar energia na sua casa não depende apenas de bons hábitos como desligar a luz de cômodos vazios ou tirar da tomada eletrodomésticos com a função “stand-by”. A escolha dos aparelhos no momento da compra tem grande impacto sobre a sua conta de luz e o planeta. Equipamentos do mesmo tipo são mais ou menos eficientes, ou seja, consomem mais ou menos eletricidade. Mas como fazer a escolha mais eficiente? Quando for comprar televisores, lavadoras, geladeiras, ar-condicionados e outros eletrodomésticos, exija produtos com o selo Procel. O selo

é emitido pelo INMETRO e classifica os produtos quanto ao consumo de energia em um ranking que vai de A até E, sendo A destinado aos aparelhos mais eficientes. Mais informações em:

★ <http://www.eletronbras.gov.br/elb/procel/main.asp>





# Madeira é de lei

Muitas das coisas que usamos no nosso dia-a-dia são feitas de madeira. Lápis, móveis, dormentes, portas, janelas, artigos de decoração. A madeira é uma matéria-prima que apresenta diversas vantagens: é um recurso natural abundante, resistente, duradouro, renovável e orgânico. Além disso, o manejo adequado de madeira (que pressupõe corte seletivo e regeneração natural da área vegetal) constitui uma atividade econômica em harmonia com a preservação de nossas florestas nativas e, consequentemente, com a redução do problema das mudanças climáticas. Mas para garantir todas essas vantagens é preciso saber de onde vem a madeira que

você consome. Estima-se que mais da metade da madeira existente no mercado é originária de desmatamentos ilegais. Você pode mudar esse quadro: ao realizar reformas e construções, exija o Documento de Origem Florestal (DOF) e a Nota Fiscal da madeira adquirida. Verifique também se a loja ou empresa fornecedora da madeira possui Cadastro Técnico Federal (CTF) e se está regularizada. Sempre que possível, prefira produtos com certificação de origem florestal (FSC e Cerflor). Agora o mais importante: incentive os seus amigos e família a fazerem o mesmo! Para mais informações acesse:

★ <http://raa.org.br>

★ [http://www.ambiente.sp.gov.br/madeiralegal/o\\_dof.php](http://www.ambiente.sp.gov.br/madeiralegal/o_dof.php)

★ <http://www.fsc.org.br>

# O papel de cada 1

Quantas folhas de papel você usa diariamente? No trabalho, muitas vezes, o desperdício desse recurso passa despercebido. Você precisa mesmo imprimir aquele email? Para quem vai a segunda cópia do relatório? Pense bem antes

de imprimir, transforme folhas usadas em rascunho, e, sempre que possível, opte pela impressão econômica e frente e verso. Verifique ainda se o fabricante do papel que você consome tem certificação de origem florestal (FSC ou Cerflor) e se alguma cooperativa de catadores passa na rua da sua casa ou de seu escritório para coletar o papel descartado. A racionalização no uso de papel é um bom ponto de partida para refletir sobre todos os produtos que a gente usa ao longo de um dia sem ao menos se dar conta. Ademais, o papel usado, que é lixo para você, pode virar matéria-prima para muitos produtos interessantes. Um exemplo é o trabalho do Instituto Papel Solidário, que produziu o papel reciclado de sacos de cimento que é a capa desta publicação.

Veja mais no site:

★ [www.papelsolidario.org.br](http://www.papelsolidario.org.br)

Capa: Papel cimento | Miolo: Papel reciclado industrial | Tiragem: 7 mil exemplares

Impressão:  
Instituto Papel Solidário  
[www.papelsolidario.org.br](http://www.papelsolidario.org.br)

Textos:  
GVCes  
[www.ces.fgvsp.br](http://www.ces.fgvsp.br)

Produção:  
Matilha Cultural  
[www.matilhacultural.com.br](http://www.matilhacultural.com.br)



Arte:  
Jaime Prades  
[www.jaimeprades.art.br](http://www.jaimeprades.art.br)



Apoio:  
[www.350.org](http://www.350.org)



Diagramação:  
Bagagens de Arte  
[www.bag.com.br](http://www.bag.com.br)



Distribuição gratuita





