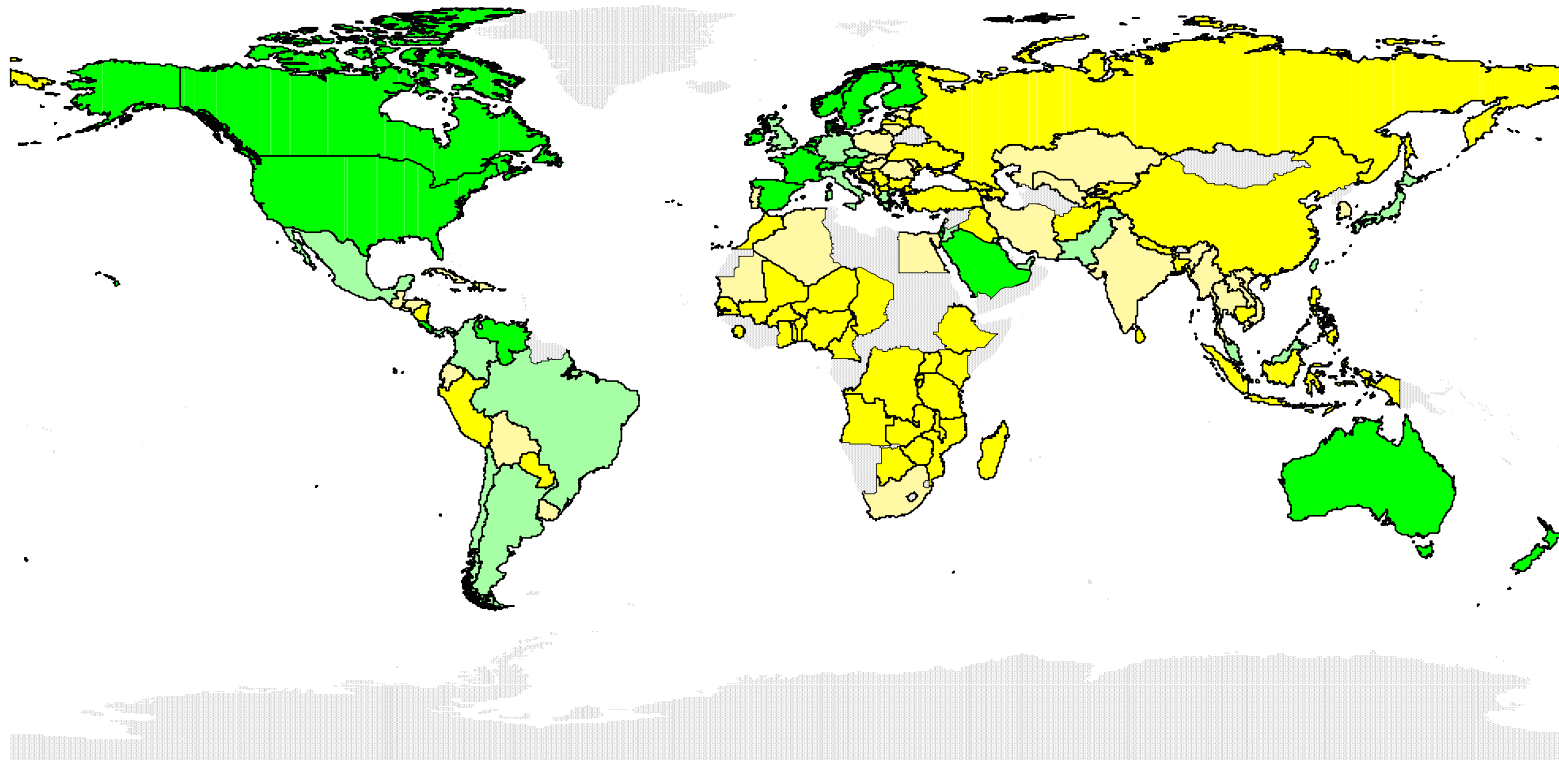


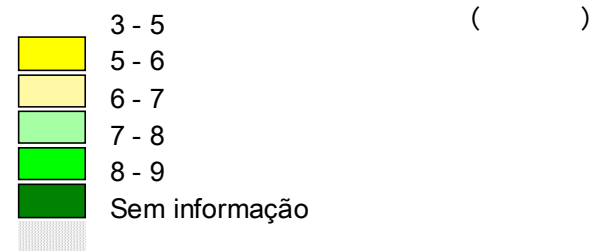
O Índice de Felicidade Futura (IFF)



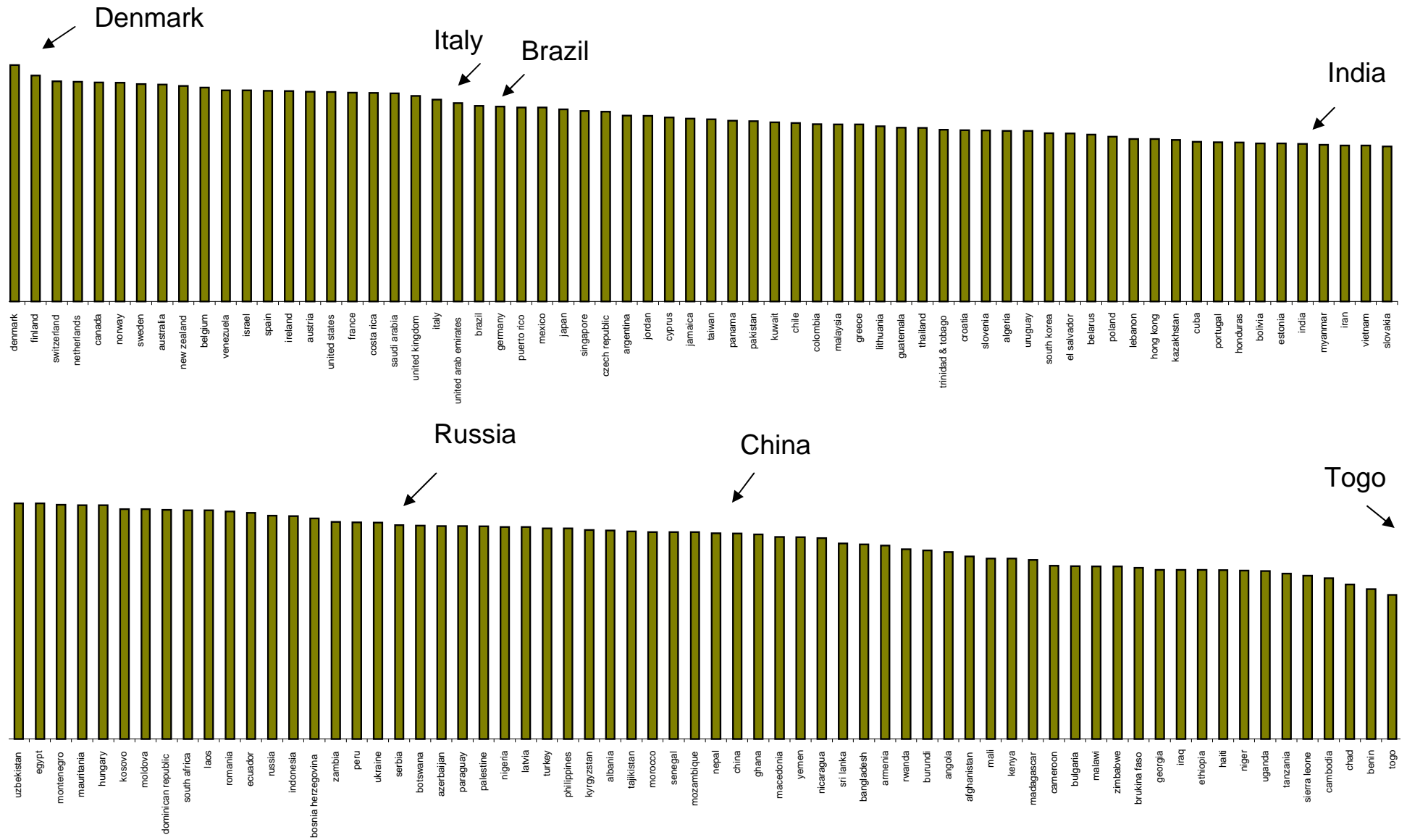
FELICIDADE PRESENTE



Nota Média de Felicidade Presente de 0 a 10



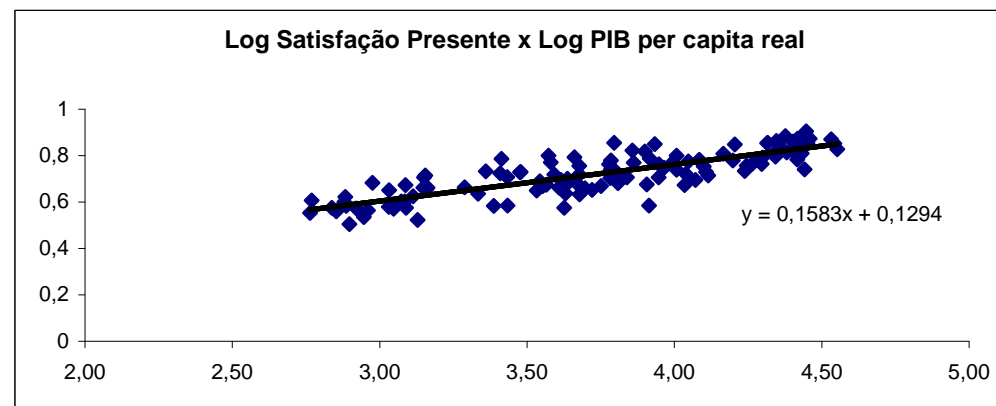
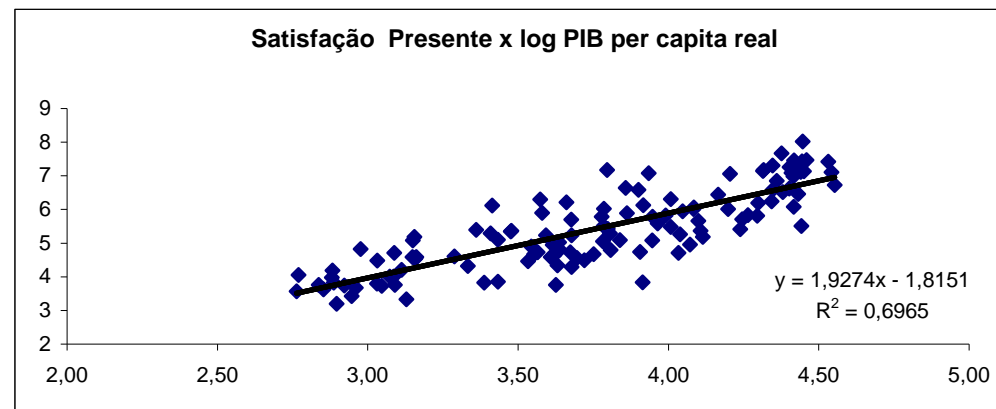
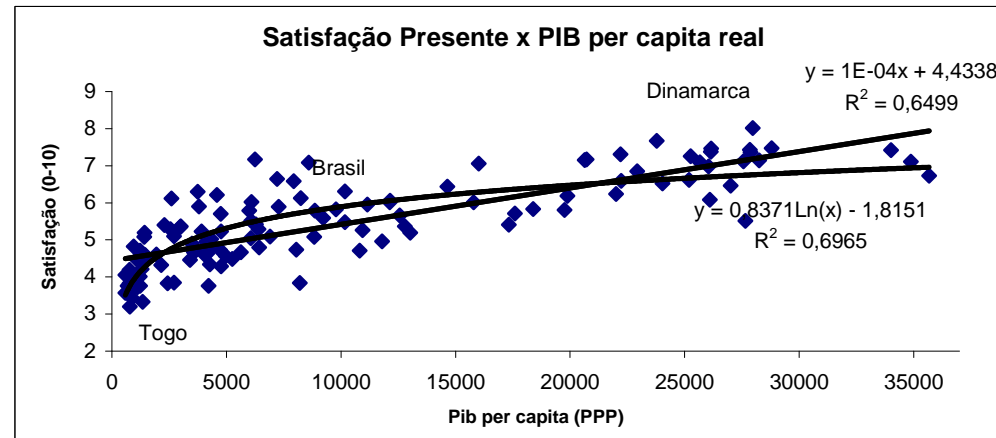
Felicidade Presente (Nota de 0 a 10)



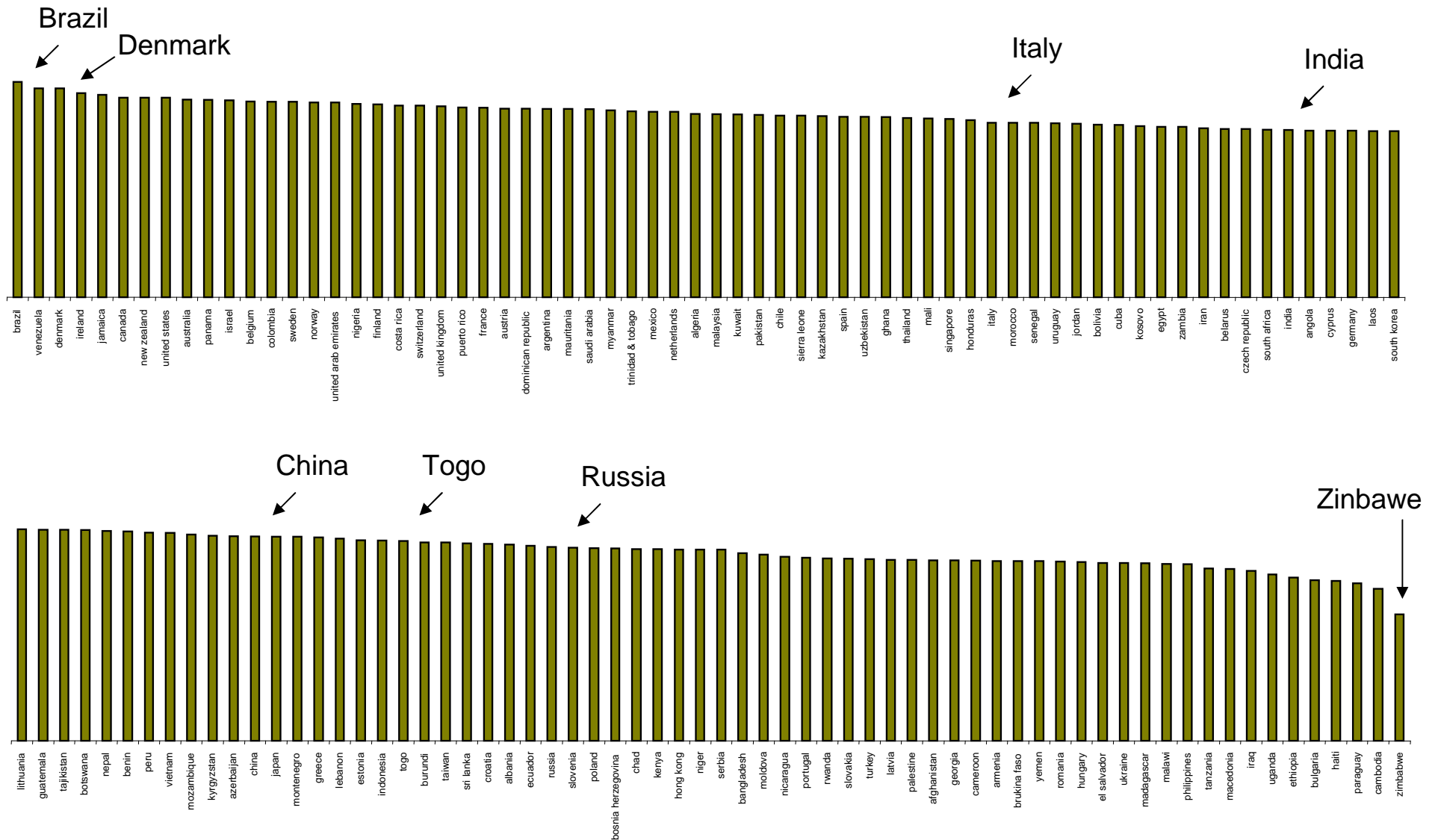
Fonte: CPS/FGV Processando os Microdados do Gallup World Poll 2006 – Projeto BID pela FGV

Correlação entre PIB e Satisfação com a Vida

Testando formas funcionais diferentes



Felicidade Futura (em cinco anos)



Fonte: CPS/FGV Processando os Microdados do Gallup World Poll 2006 – Projeto BID pela FGV

Mais

Felicidade Futura (em cinco anos)
População Total

	<i>Futuro</i>	<i>Presente</i>
<i>brazil</i>	8,78	6,64
<i>venezuela</i>	8,52	7,17
<i>denmark</i>	8,51	8,02
<i>ireland</i>	8,32	7,14
<i>jamaica</i>	8,25	6,21
<i>canada</i>	8,14	7,43

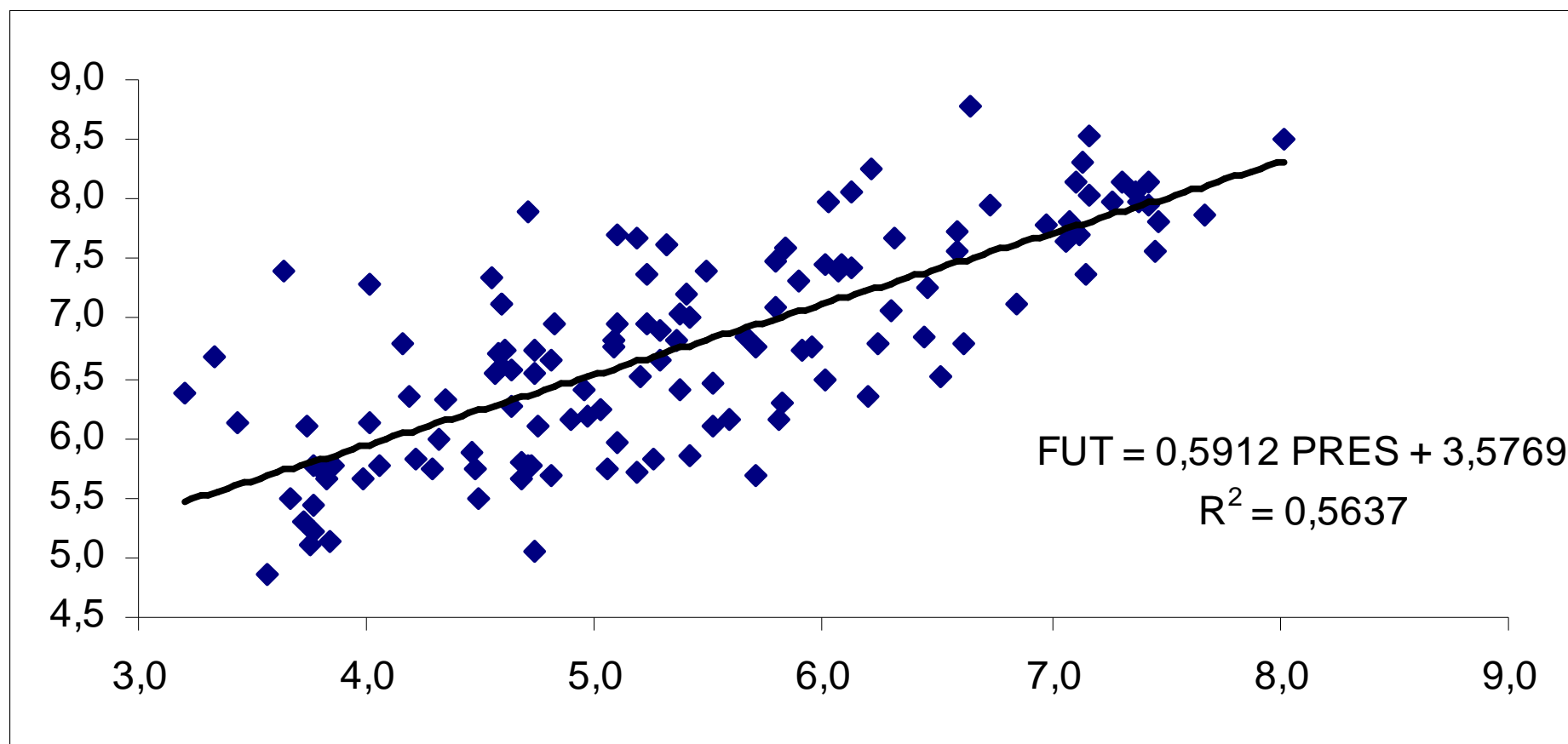
Menos

Felicidade Futura (em cinco anos)
População Total

	<i>Futuro</i>	<i>Presente</i>
<i>zimbabwe</i>	4,04	3,83
<i>cambodia</i>	4,86	3,57
<i>paraguay</i>	5,04	4,73
<i>haiti</i>	5,10	3,75
<i>bulgaria</i>	5,13	3,84
<i>ethiopia</i>	5,22	3,76
<i>uganda</i>	5,31	3,73

Felicidade Futura x Felicidade Presente

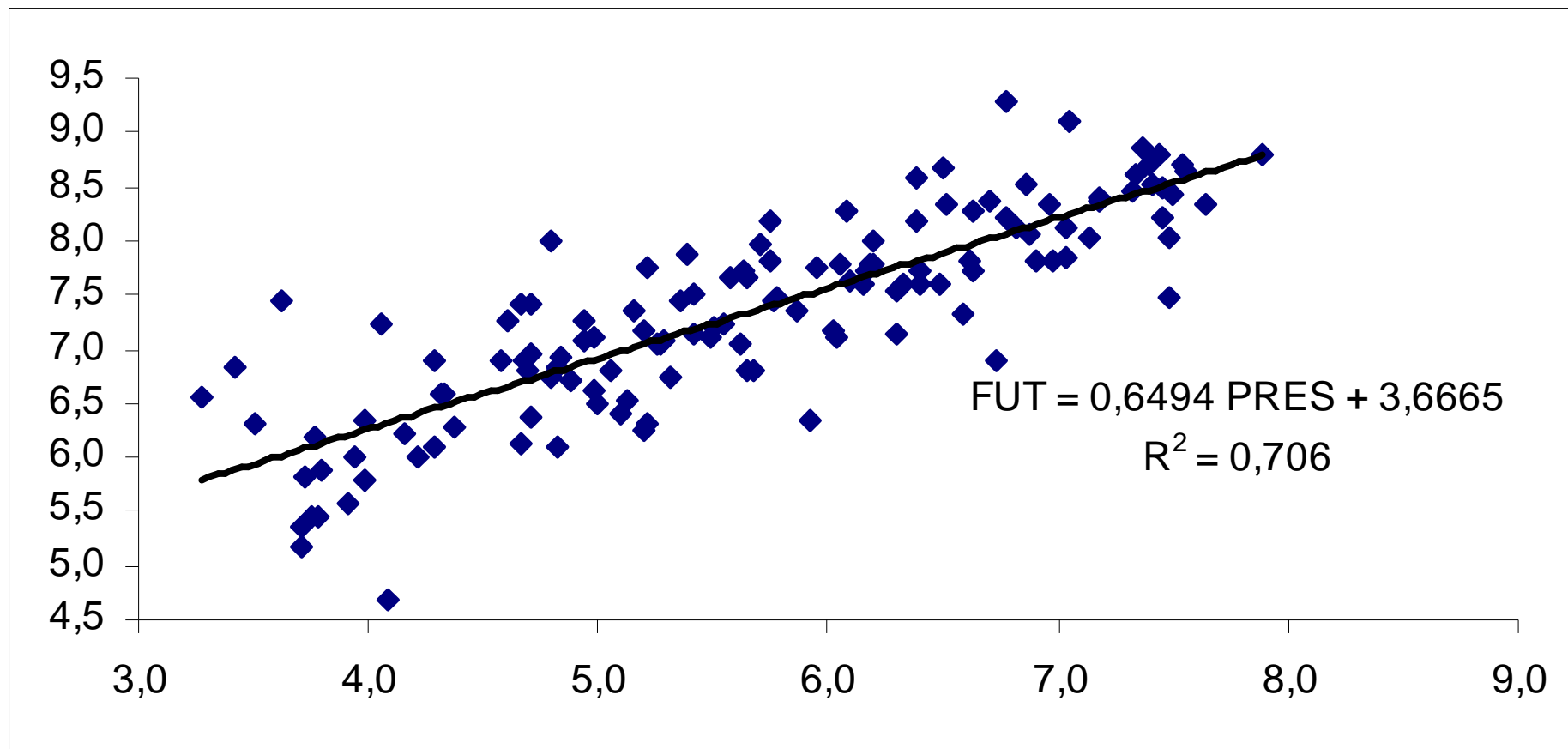
População Total



Fonte: CPS/FGV processando os microdados do Gallup World Poll/2006 - Projeto do BID

Felicidade Futura x Felicidade Presente

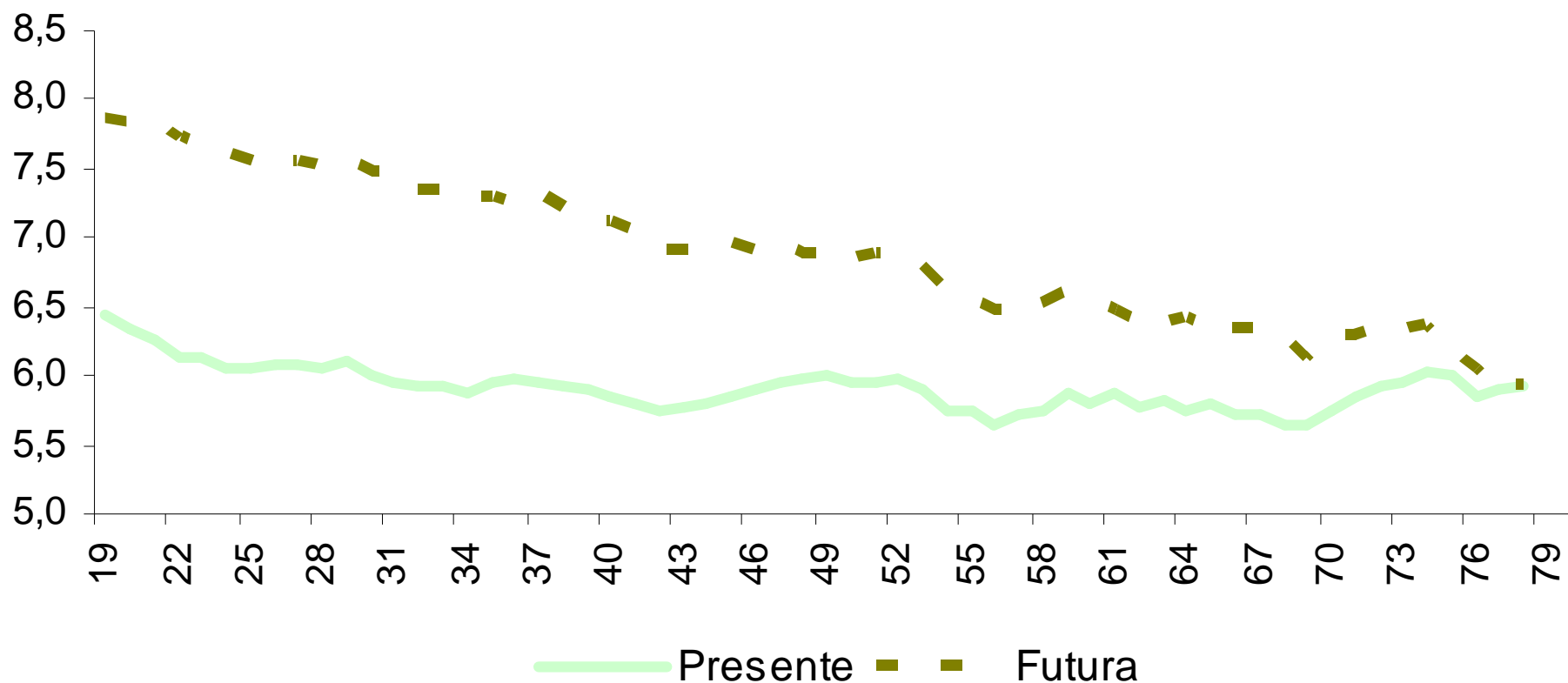
População Jovem



Fonte: CPS/FGV processando os microdados do Gallup World Poll/2006 - Projeto do BID

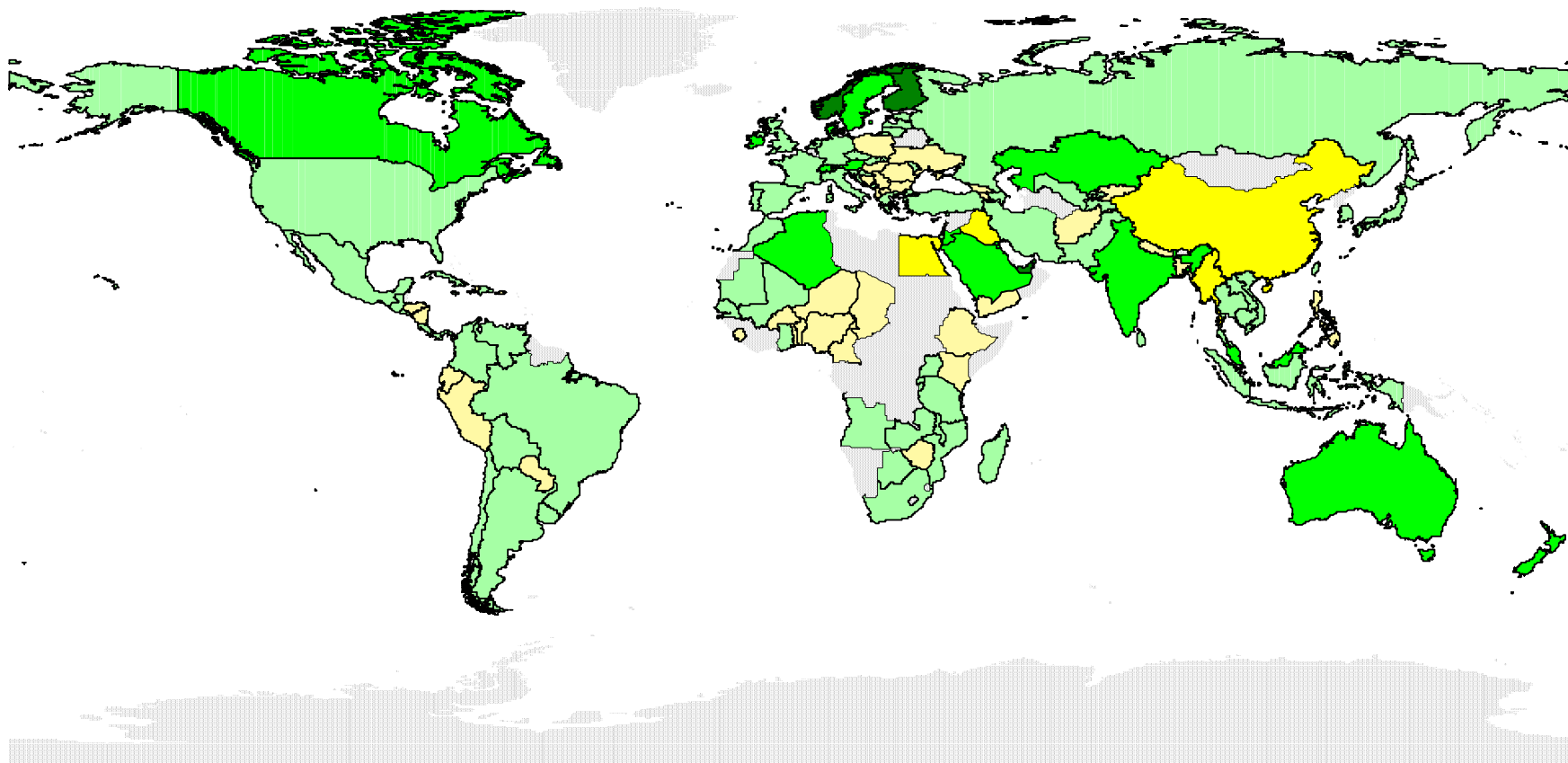
Felicidade Mundial Média Presente e Futura por Idade

Notas de 0 a 10 (Média móvel de 5 anos)



Fonte: CPS/FGV processando os microdados do Gallup World Poll/2006 - Projeto do BID

FELICIDADE PRESENTE JOVENS 15 A 29 ANOS



Nota Média Felicidade dos jovens de 0 a 10, no país ()



0 - 3



3 - 4.5



4.5 - 6



6 - 7.5



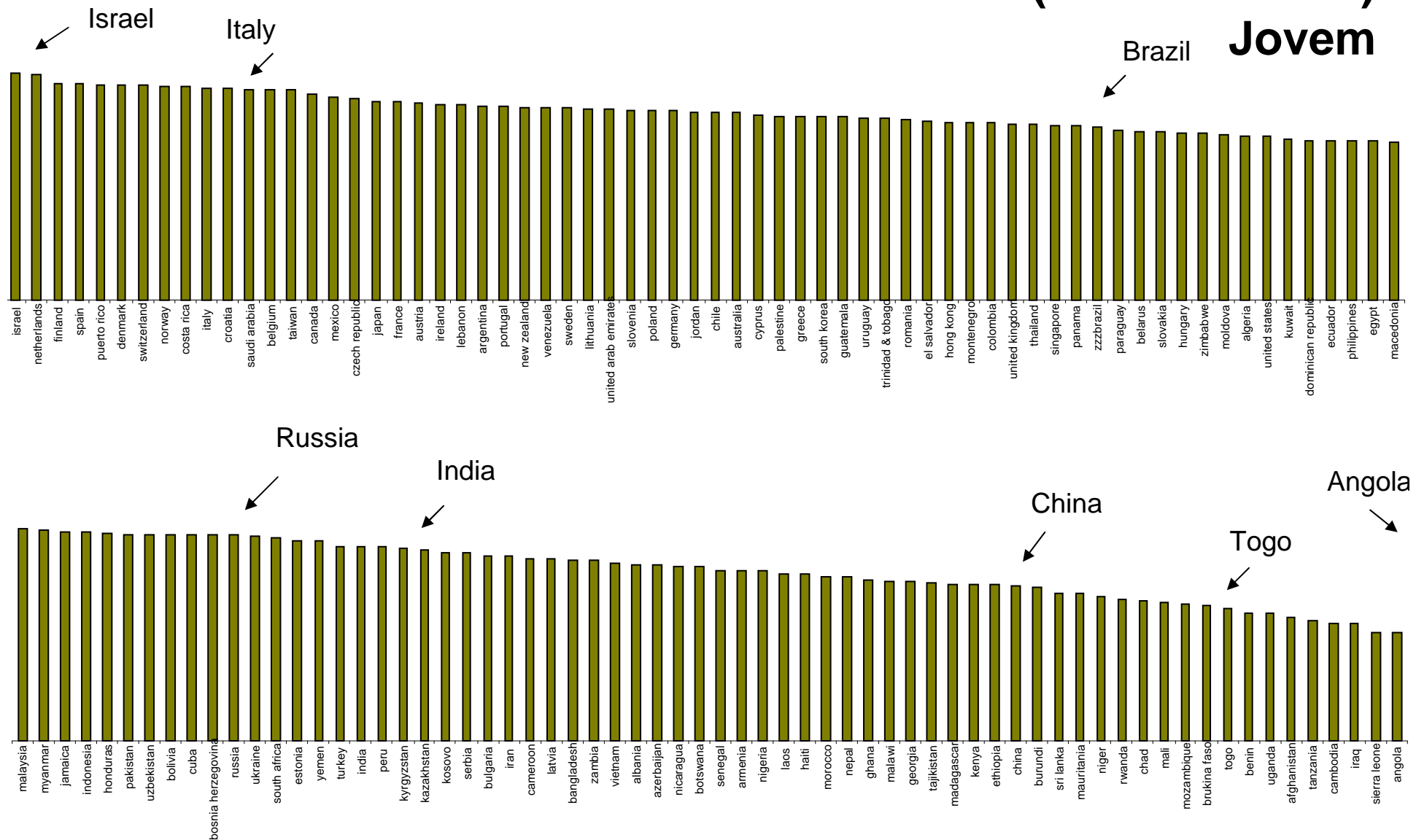
7.5 - 9



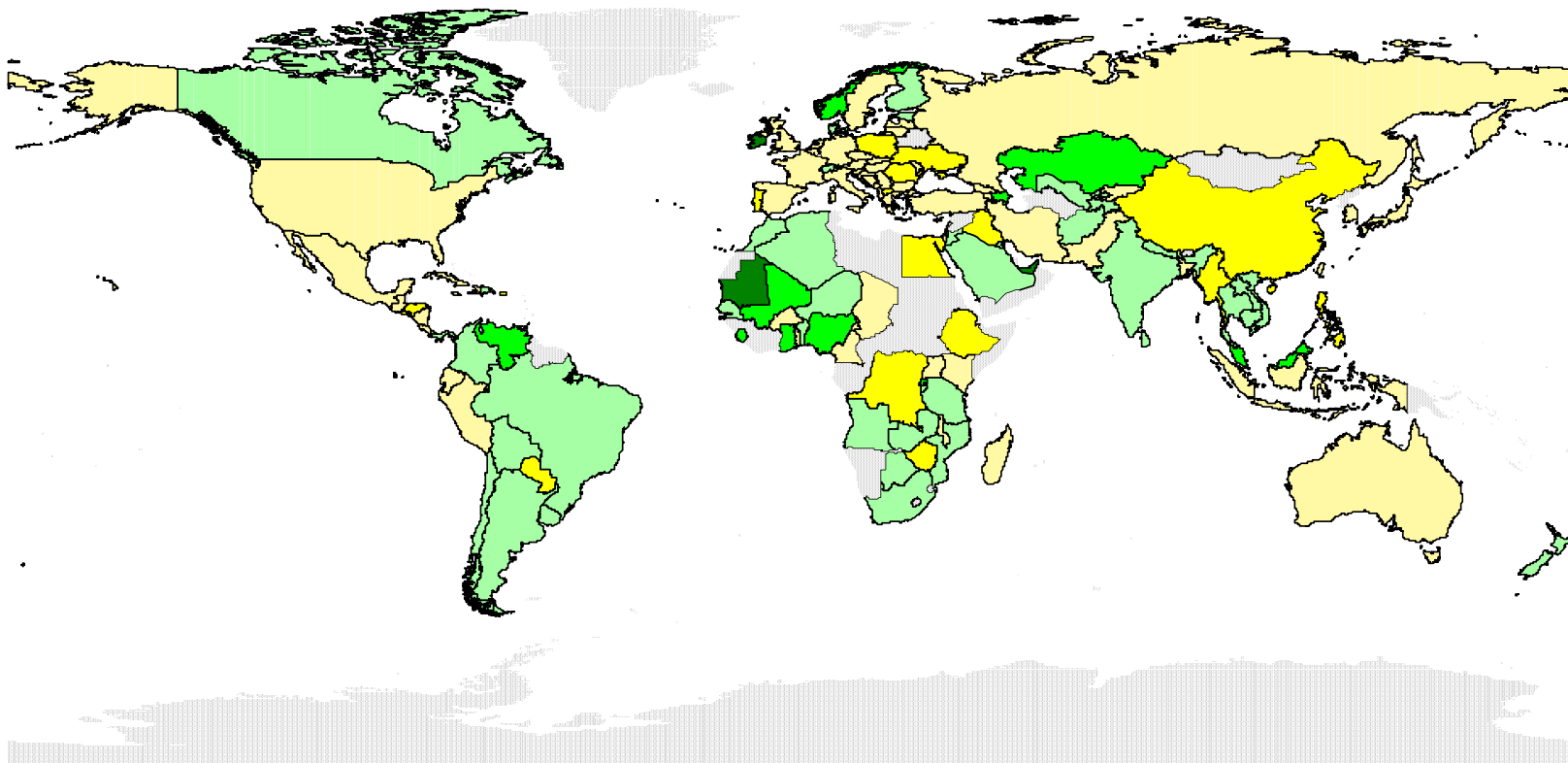
Sem informação

Felicidade Presente (Nota de 0 a 10)

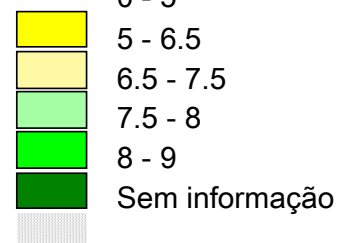
Jovem



FELICIDADE FUTURA NO PAÍS

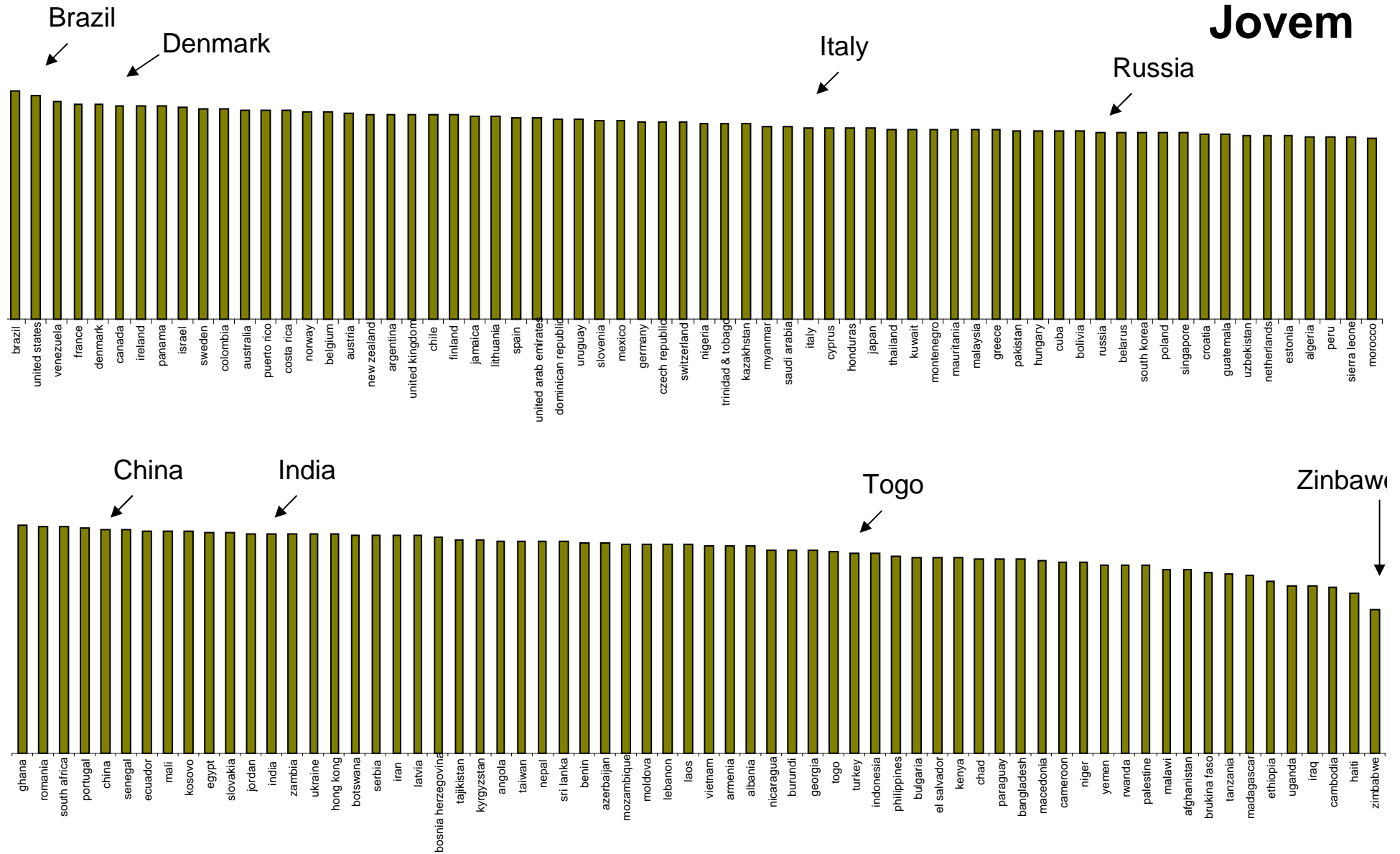


Nota Média de Felicidade Futuro de 0 a 10, no país
()



Felicidade Futura (em cinco anos)

Jovem



Menos

Felicidade Futura (em cinco anos)
Jovem

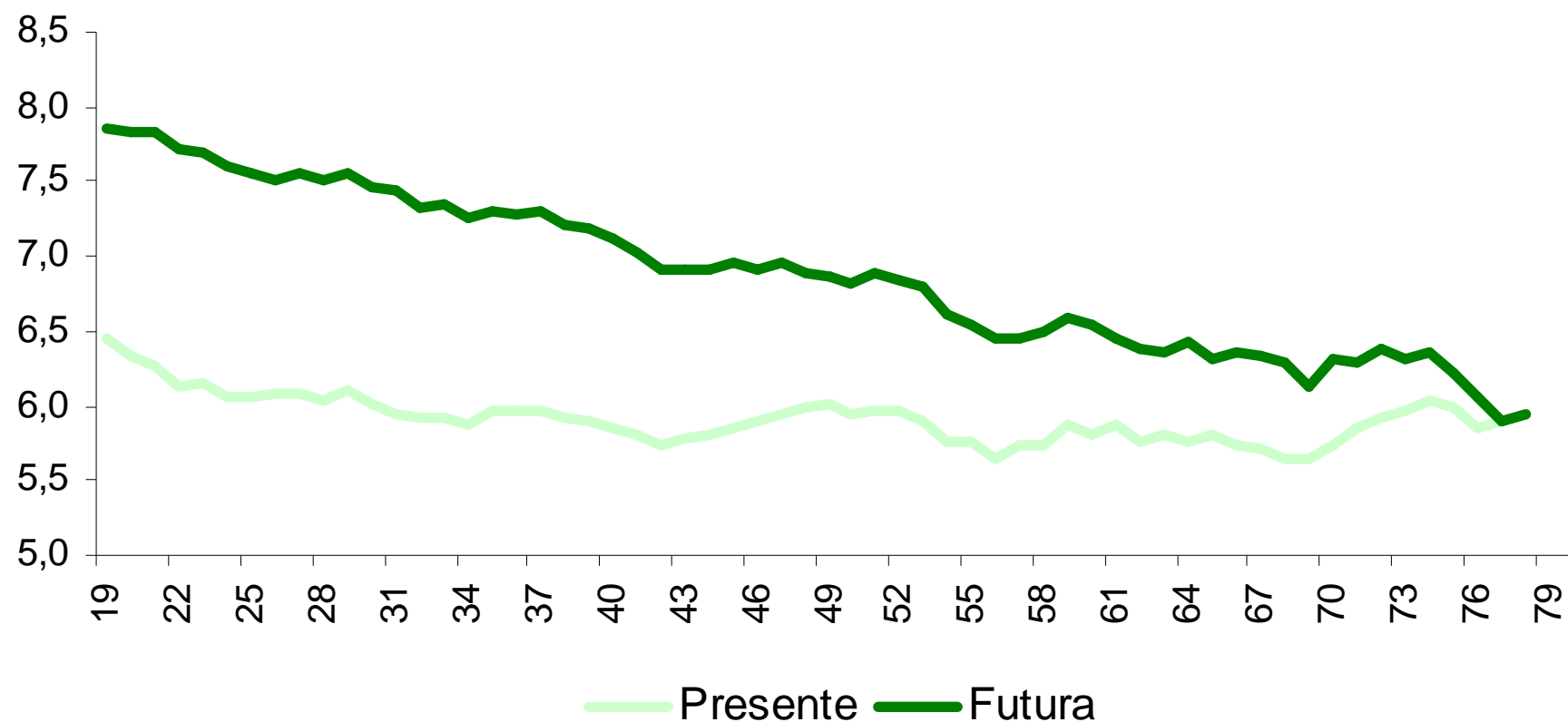
	Futuro	Presente
<i>Ethiopia</i>	5.58	3.91
<i>Uganda</i>	5.46	3.78
<i>Iraq</i>	5.46	3.75
<i>Cambodia</i>	5.37	3.71
<i>Haiti</i>	5.18	3.71
<i>Zimbabwe</i>	4.68	4.09

Mais

Felicidade Futura (em cinco anos)
Jovem

	Futuro	Presente
<i>Brazil</i>	9.29	6.77
<i>USA</i>	9.11	7.05
<i>Venezuela</i>	8.87	7.37
<i>France</i>	8.78	7.44
<i>Denmark</i>	8.78	7.89
<i>Canada</i>	8.70	7.54
<i>Ireland</i>	8.70	7.40

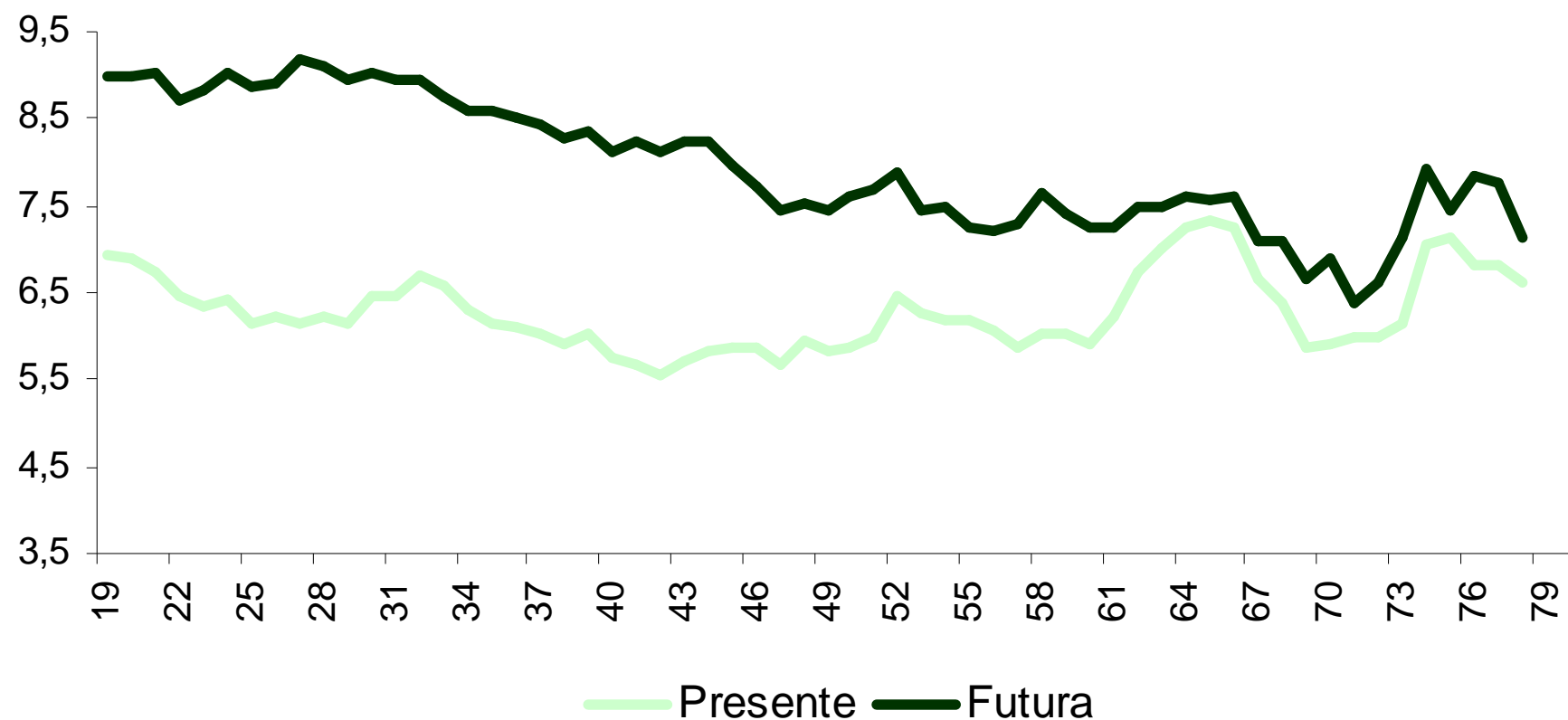
Felicidade Média por Idade (Média móvel de 5 anos)



Fonte: CPS/FGV processando os microdados do Gallup World Poll/2006 - Projeto do BID

Felicidade Média por Idade (Média móvel de 5 anos)

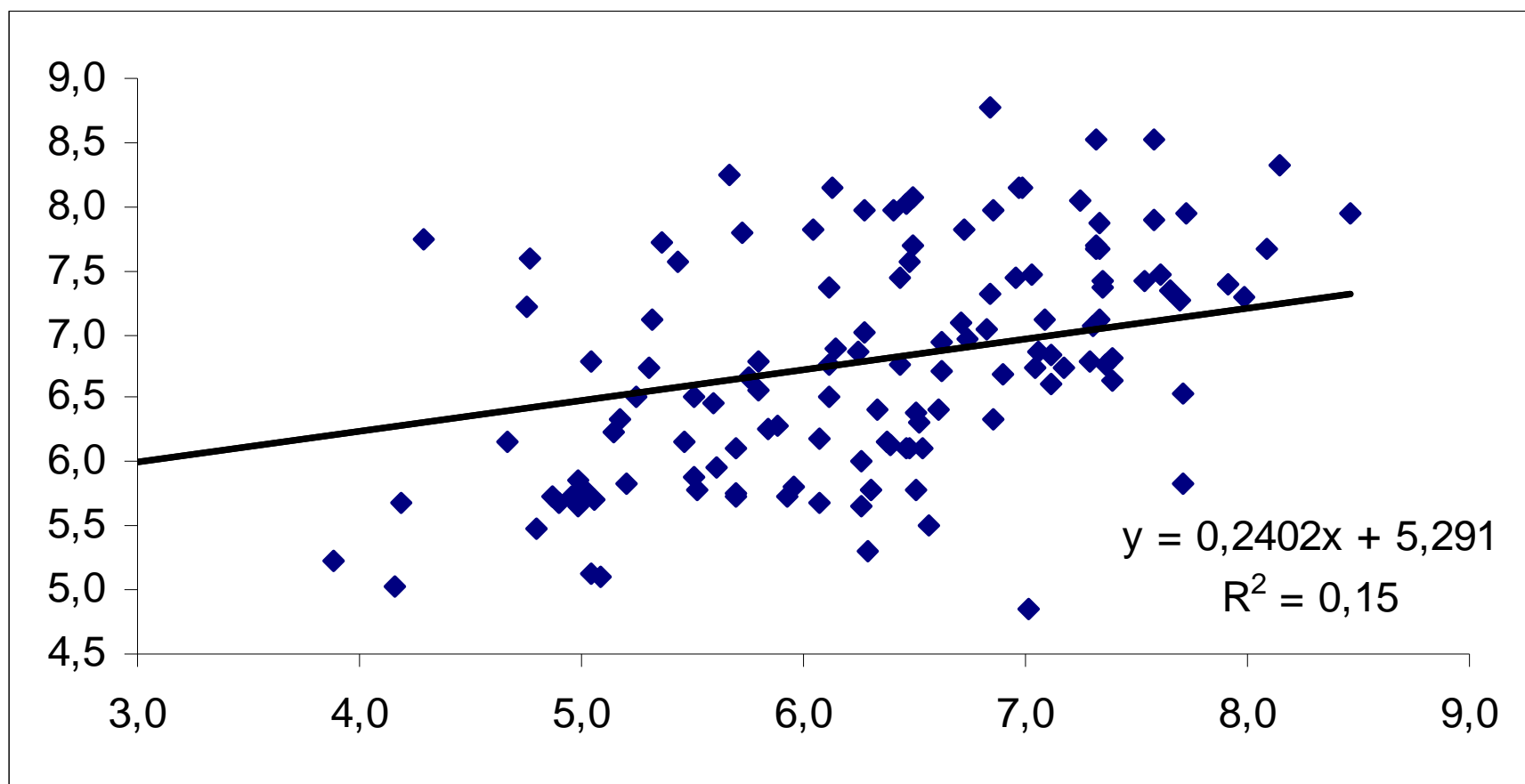
Brasil



Fonte: CPS/FGV processando os microdados do Gallup World Poll/2006 - Projeto do BID

Percepção Futura (País) x Felicidade Futura

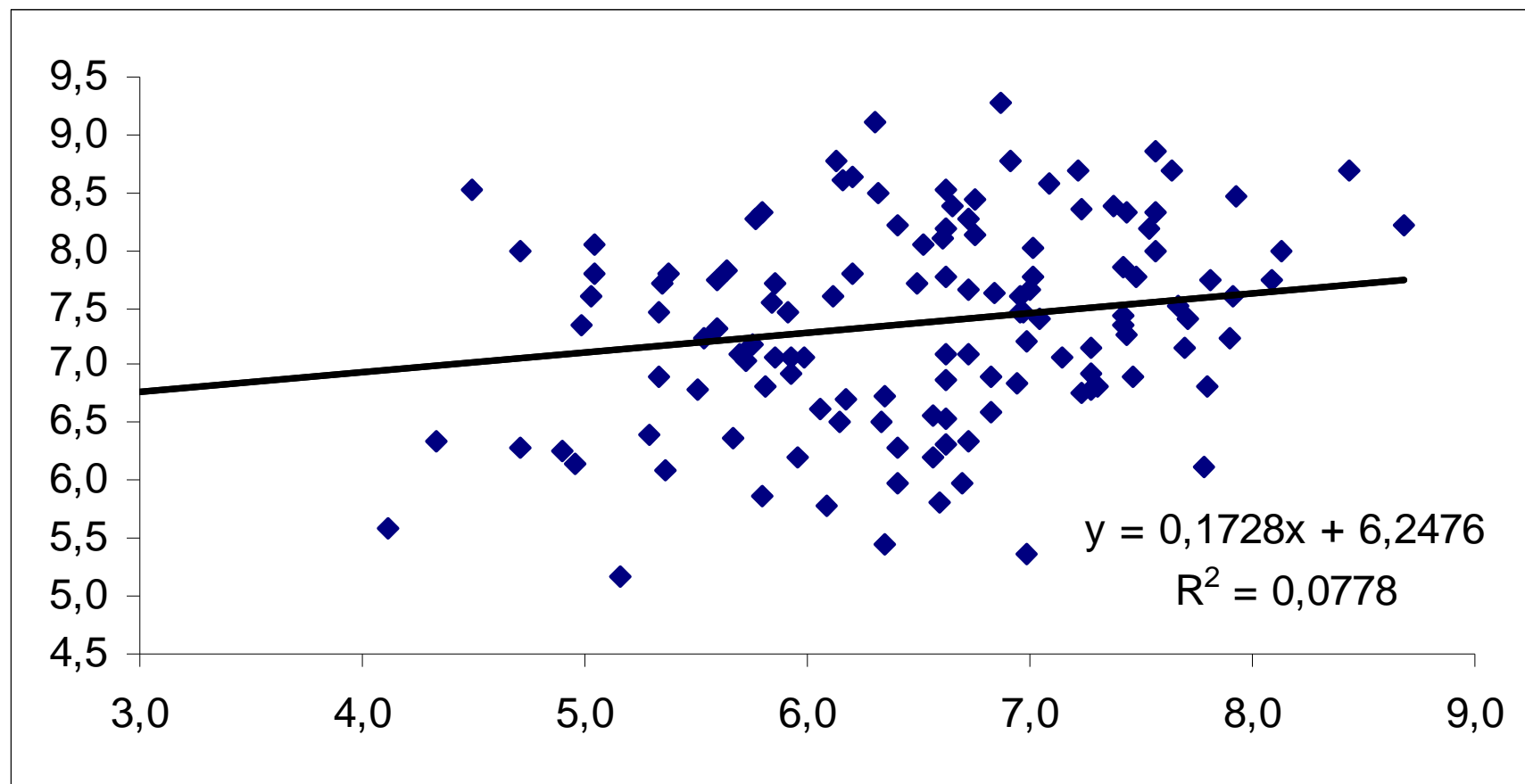
População Total



Fonte: CPS/FGV processando os microdados do Gallup World Poll/2006 - Projeto do BID

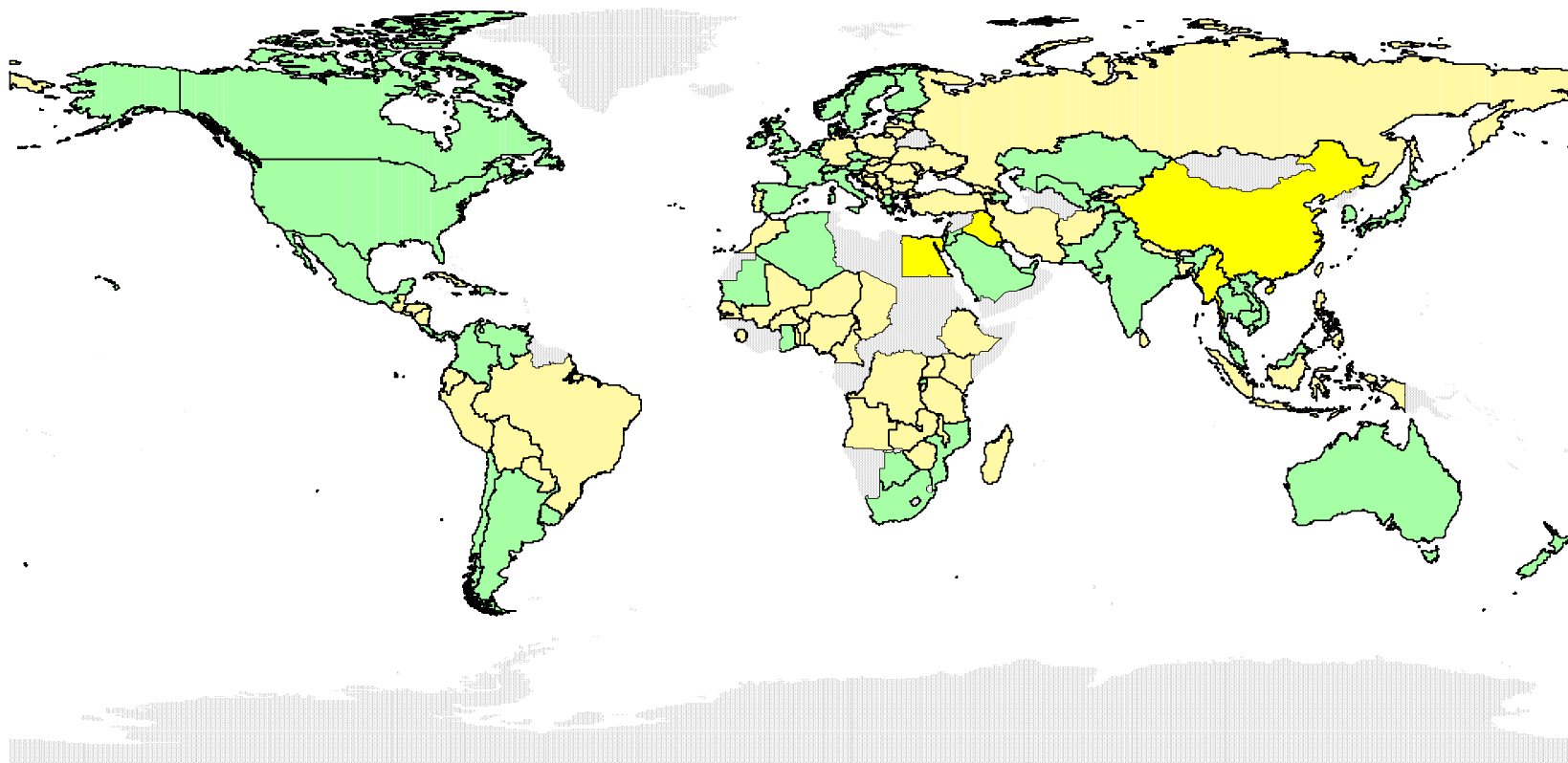
Percepção Futura (País) x Felicidade Futura

População Jovem

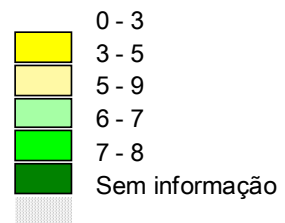


Fonte: CPS/FGV processando os microdados do Gallup World Poll/2006 - Projeto do BID

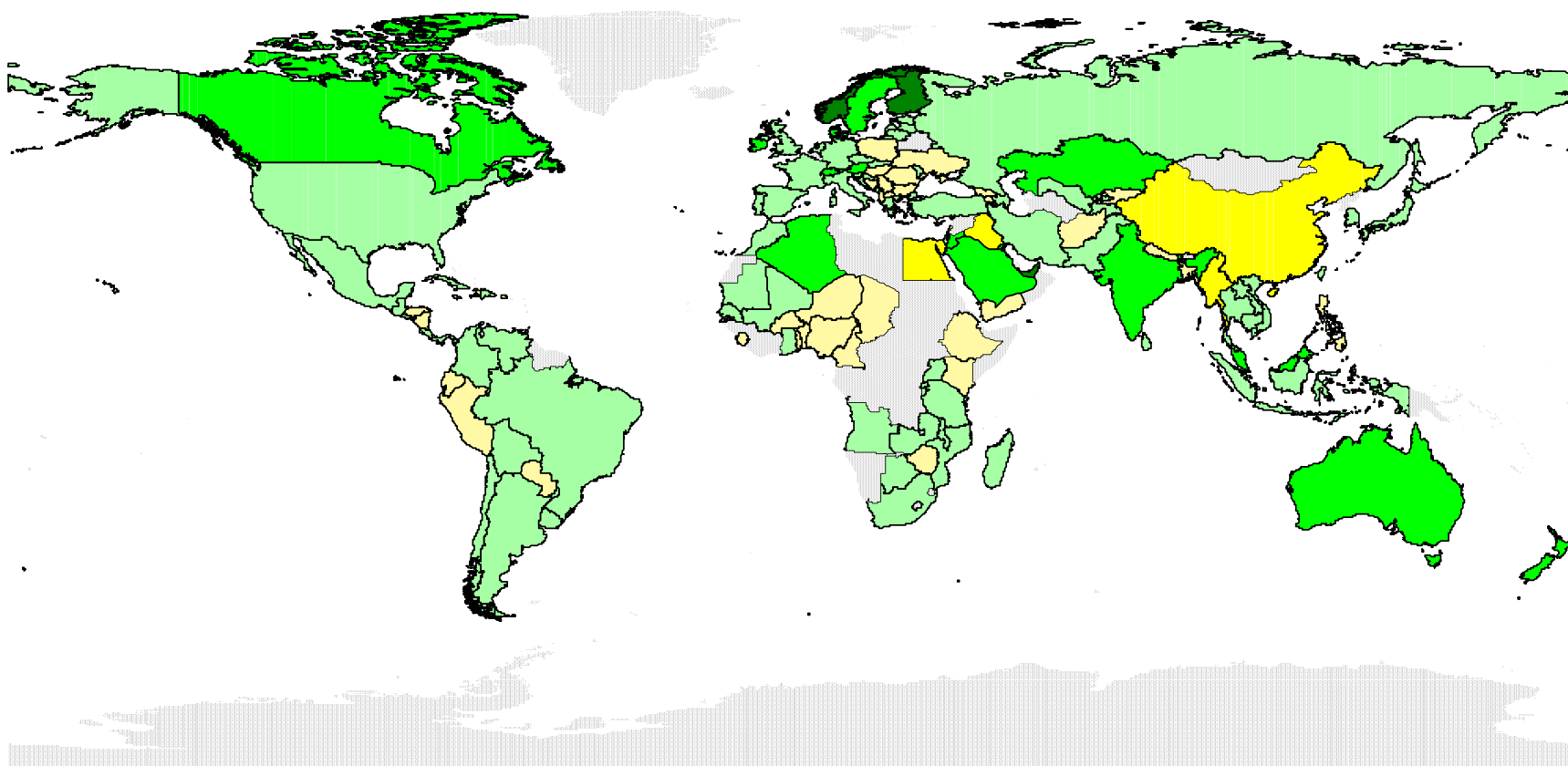
FELICIDADE PRESENTE NO PAÍS



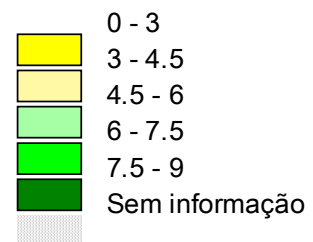
Nota Média de Felicidade Presente de 0 a 10, no país (



FELICIDADE PRESENTE NO PAÍS JOVENS 15 A 29 ANOS

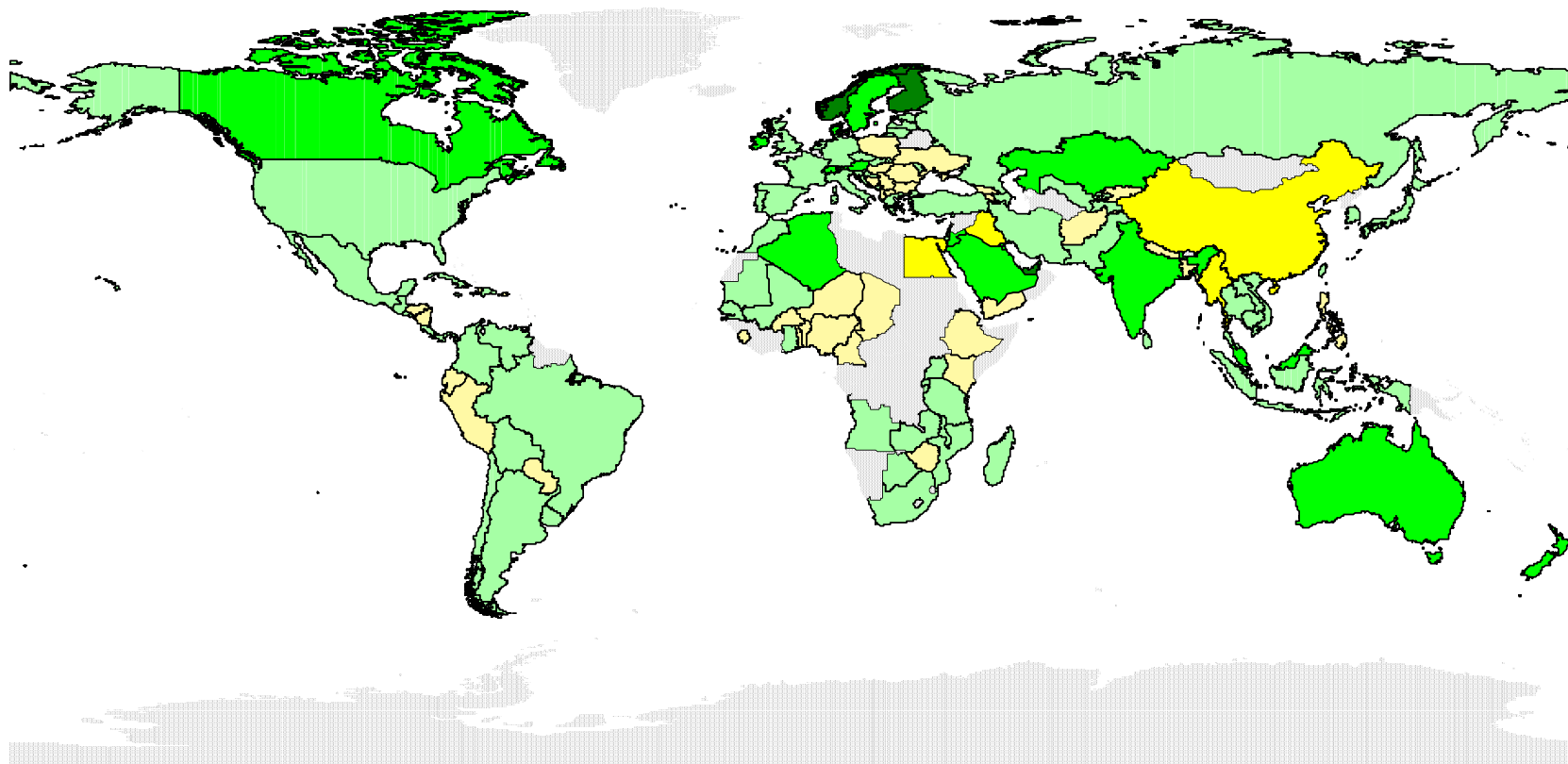


Nota Média Felicidade dos jovens de 0 a 10, no país
()

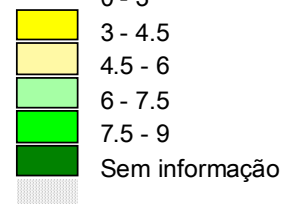


FELICIDADE FUTURA NO PAÍS

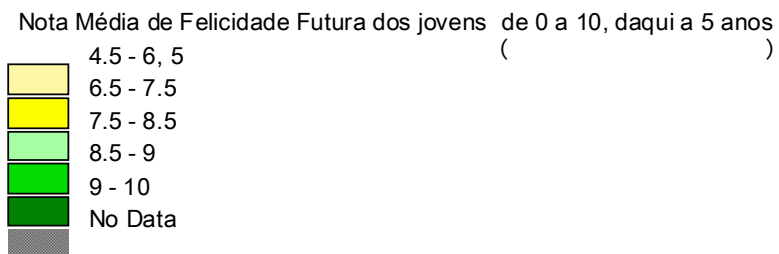
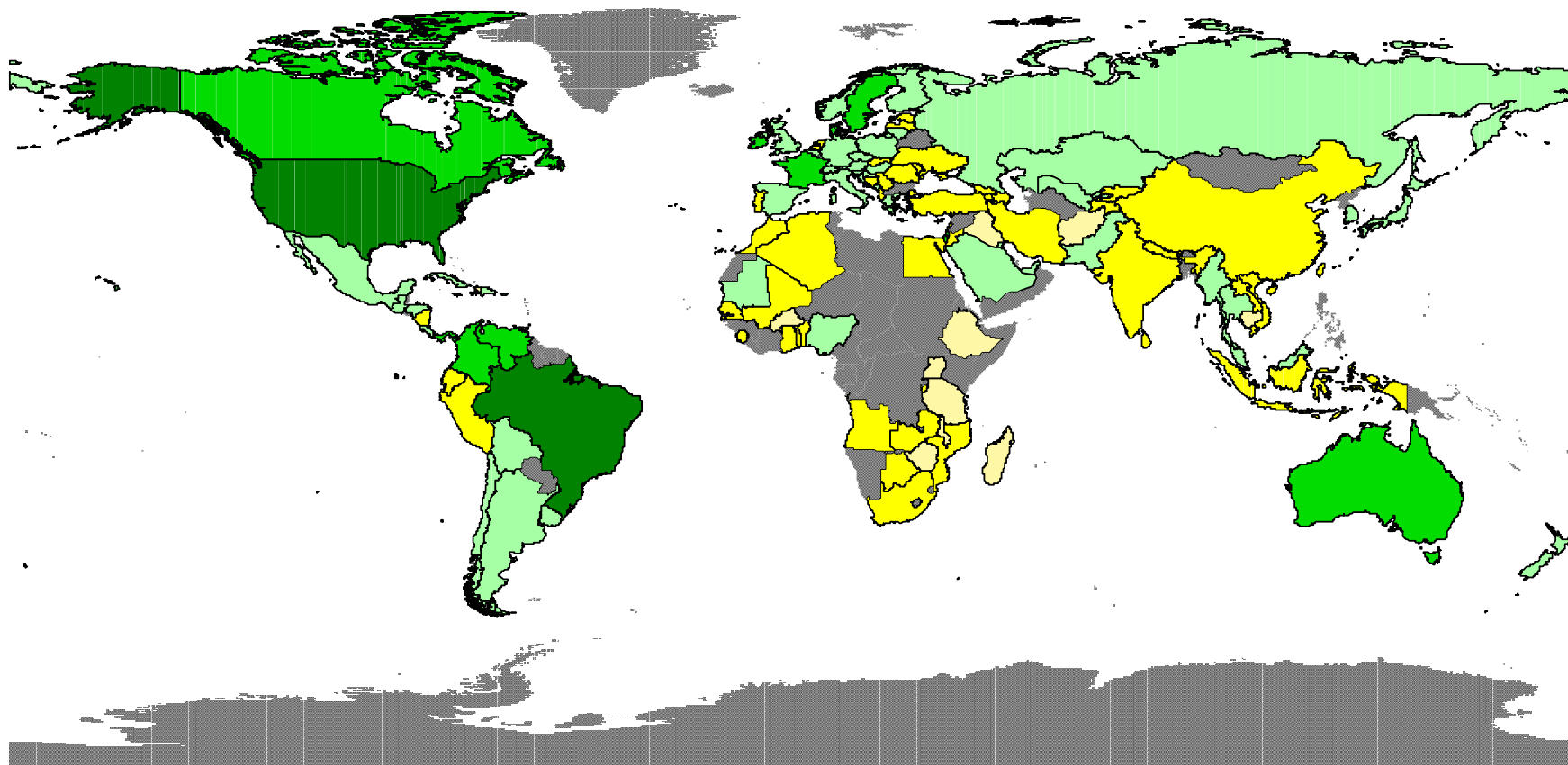
JOVENS 15 A 29 ANOS



Nota Média Felicidade dos jovens de 0 a 10, no país
()

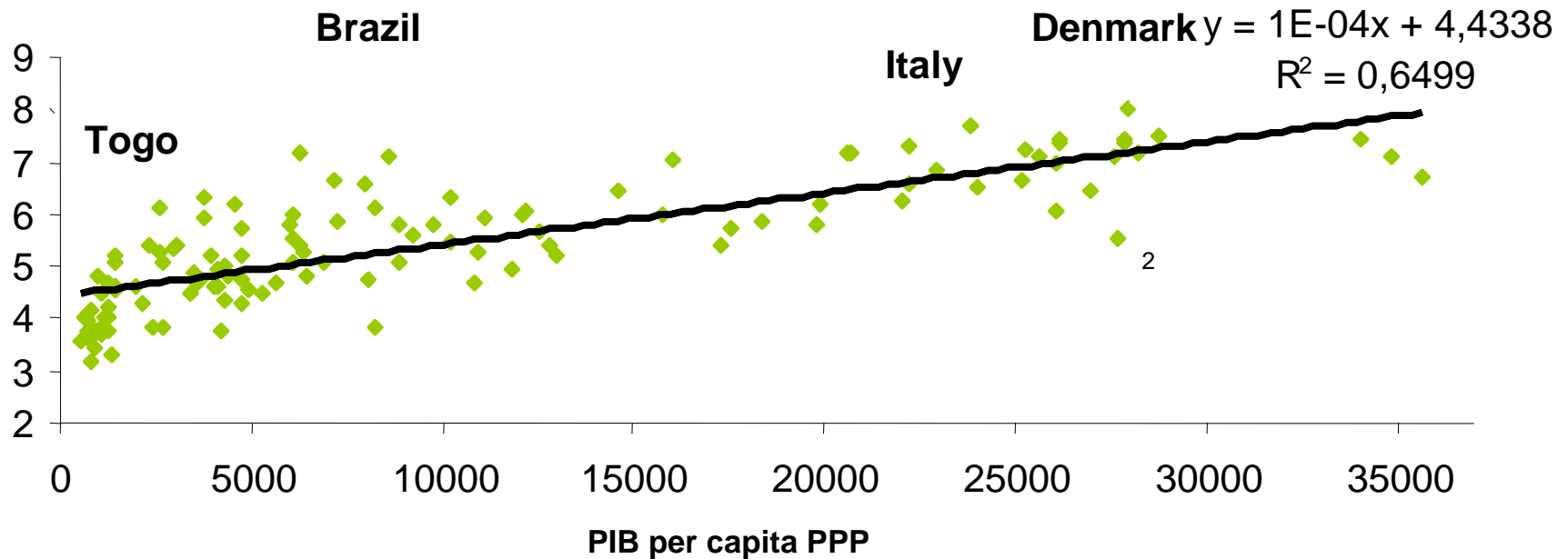


FELICIDADE FUTURA JOVENS 15 A 29 ANOS



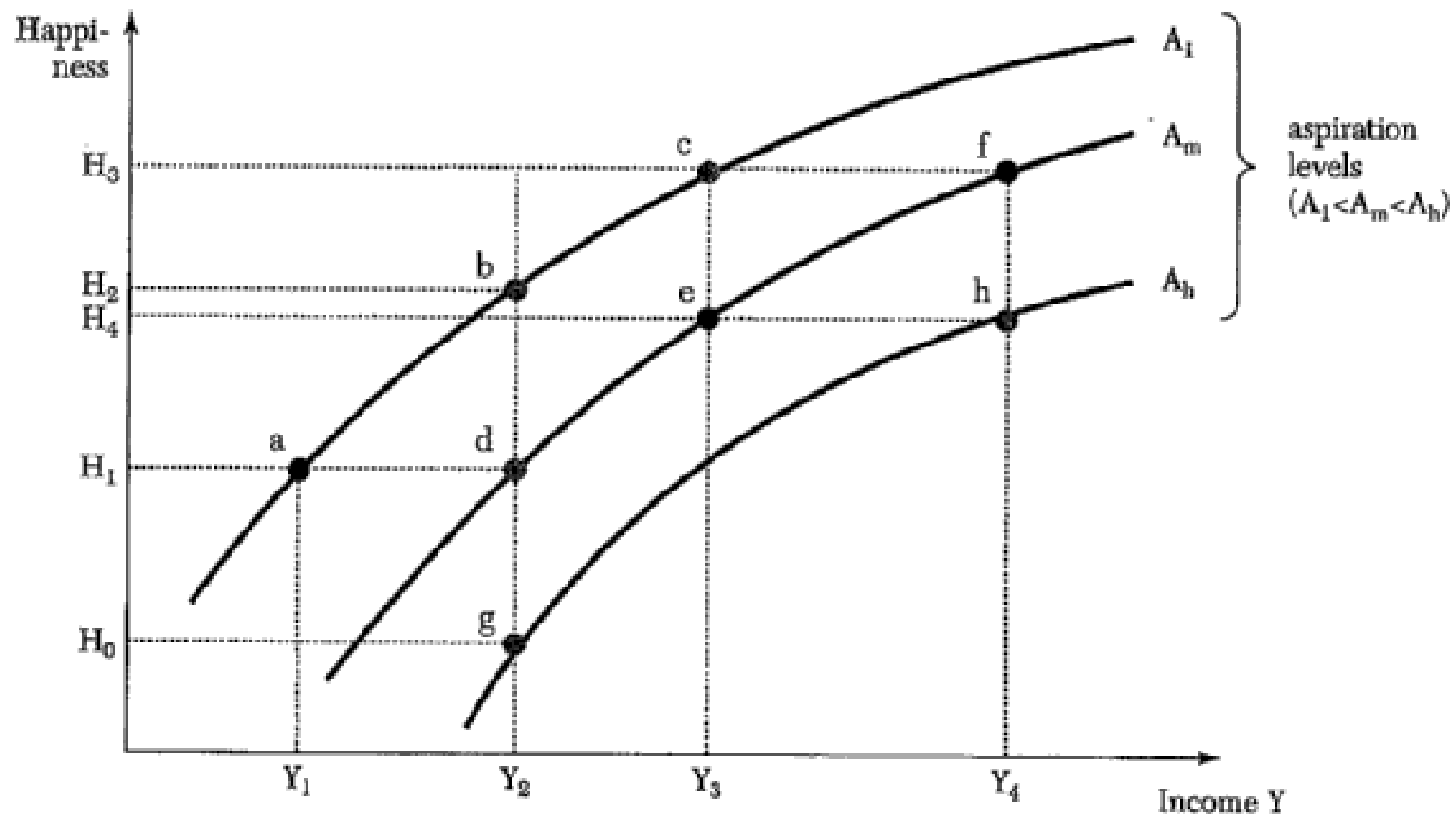
Felicidade Presente X PIB Per Capita PPP

Dinheiro traz a Felicidade?



Fonte: CPS/FGV Processando os Microdados do Gallup World Poll 2006 – Projeto BID pela FGV

Gráfico: Renda (Y), Aspirações (A) e Felicidade (H)



Extraído de Frey e Stutzer (2002)

Correlação entre PIB per capita e Satisfação com a Vida

Testando diferentes momentos e formas funcionais

Variavel X	Estimativa	<i>t estat</i>
------------	------------	----------------

PIB per capita Real

Presente	0,000098	15,0476
Futuro	0,000049	6,5468
Futuro - Presente	-0,000050	-8,5822

log PIB per capita Real

Presente	1,9274	16,7310
Futuro	0,8850	6,2070
Futuro - Presente	-1,0599	-10,5172

log PIB per capita Real

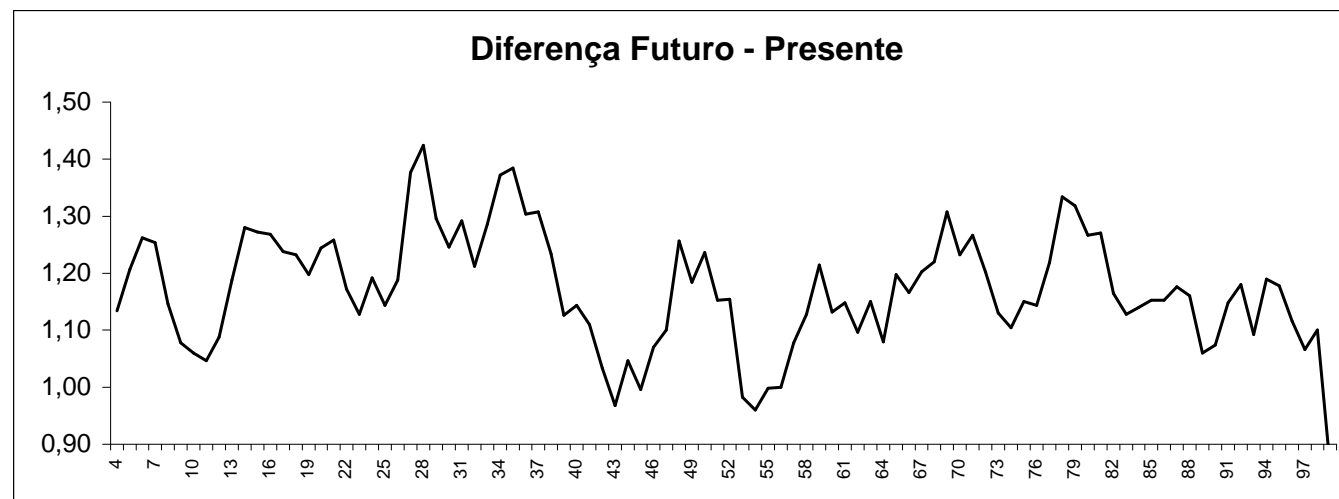
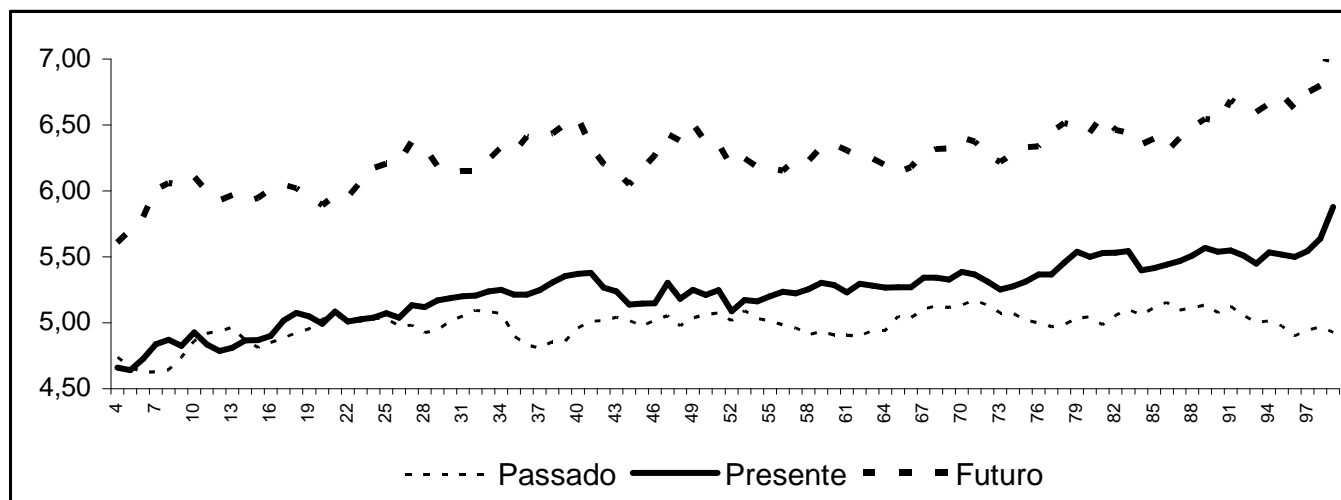
log Presente	0,1583	17,1103
log Futuro	0,0576	6,0912
log Futuro - log Presente	-0,1007	-13,5168

Fonte: Microdados da World Gallup Survey 2006 e Pen World Tables

Satisfação com a Vida e Renda na América Latina e Caribe 2007

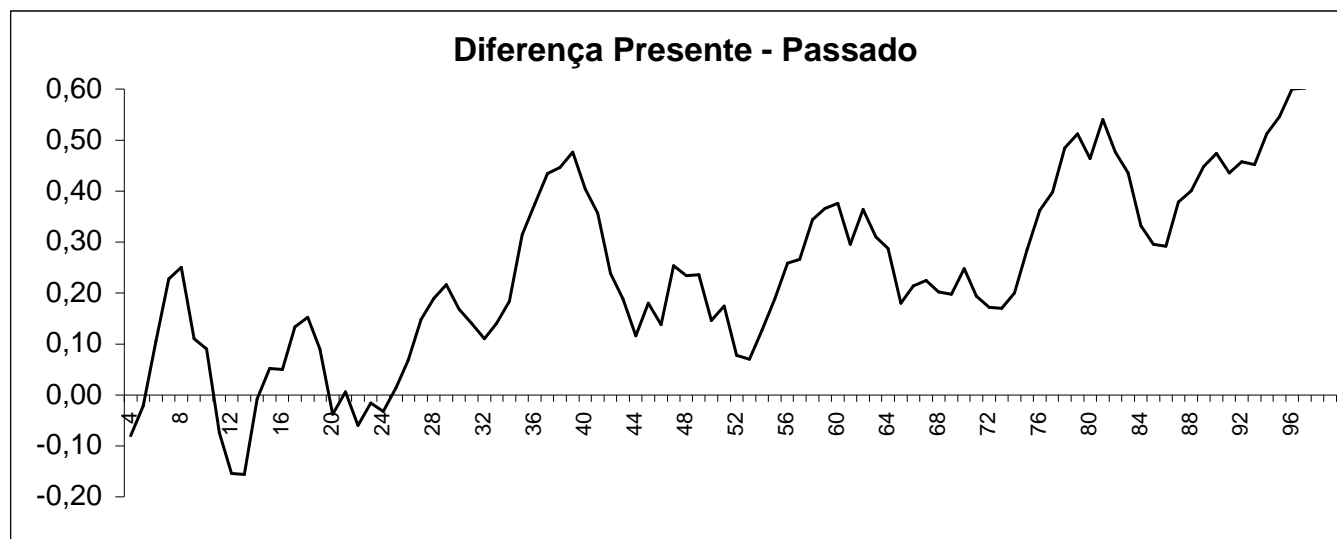
Bem Estar Presente, passado e futuro e Renda Per capita atual

(Média Móvel 5 Percentis)



Fonte: CPS/FGV a partir do microdado do Gallup World Poll 2007

Satisfação com a Vida e Renda na América Latina e Caribe 2007
Bem Estar Presente, passado e futuro e Renda Per capita atual
(Média Móvel 5 Percentis)

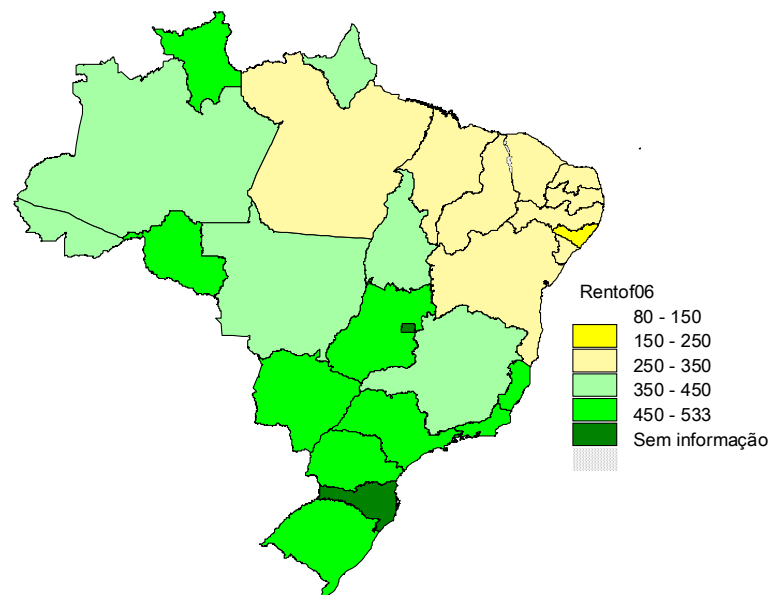
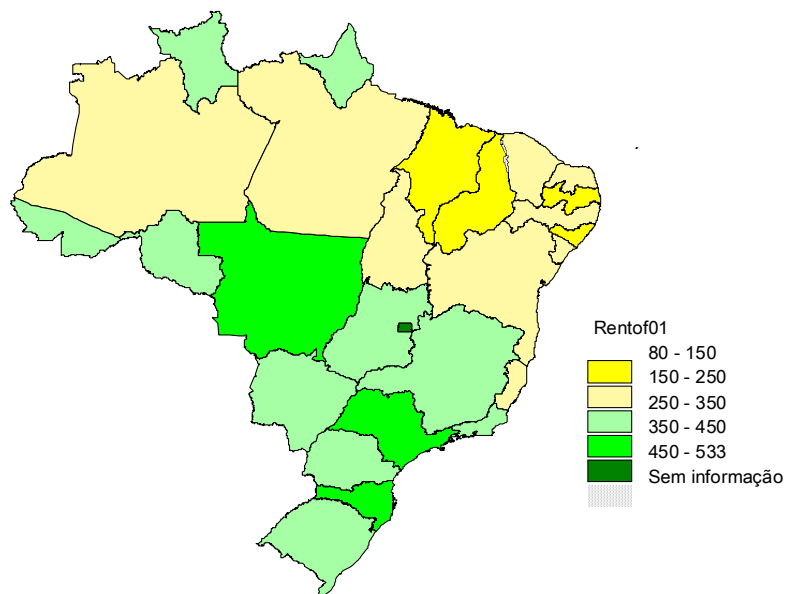
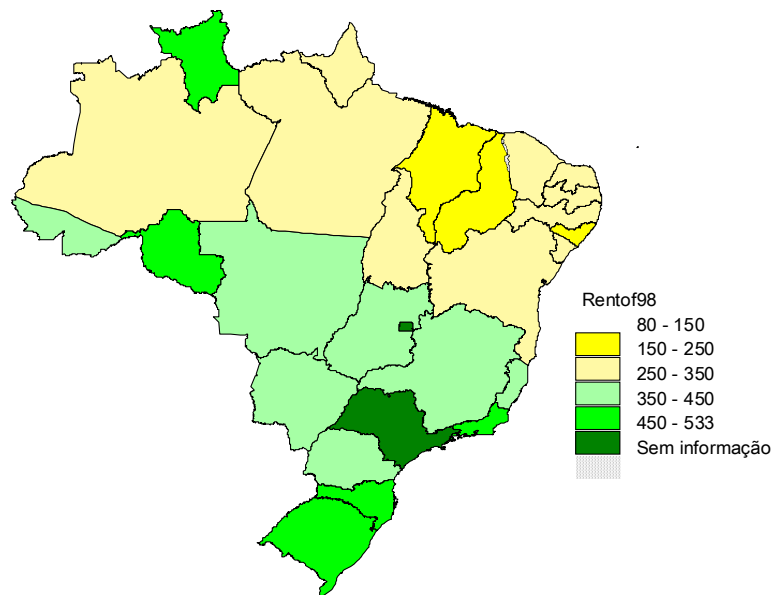
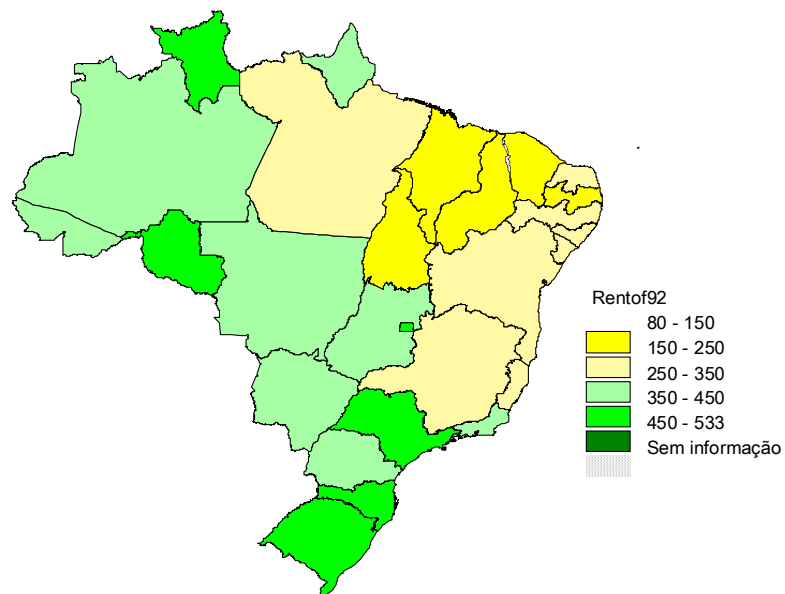


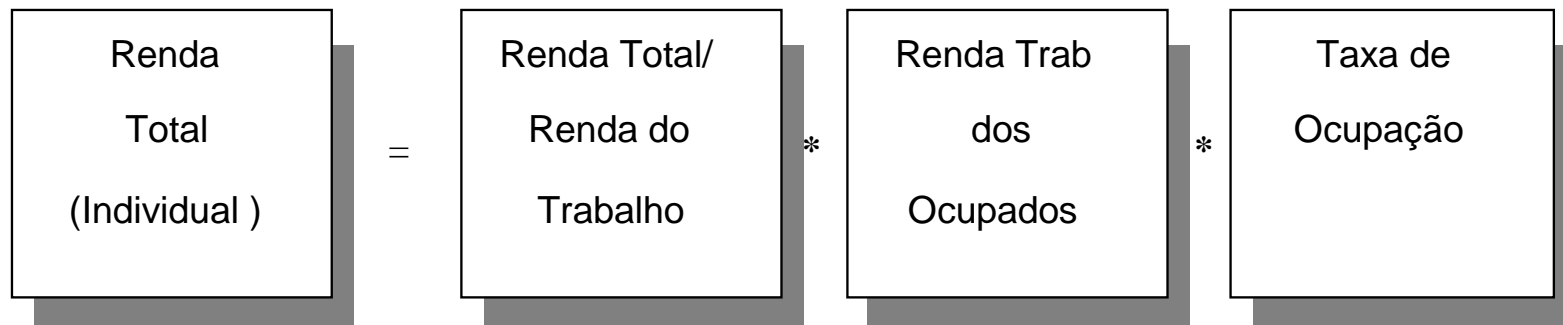
Fonte: CPS/FGV a partir do microdados do Gallup World Poll 2007

Decomposição (ou Desconstrução) Trabalhista

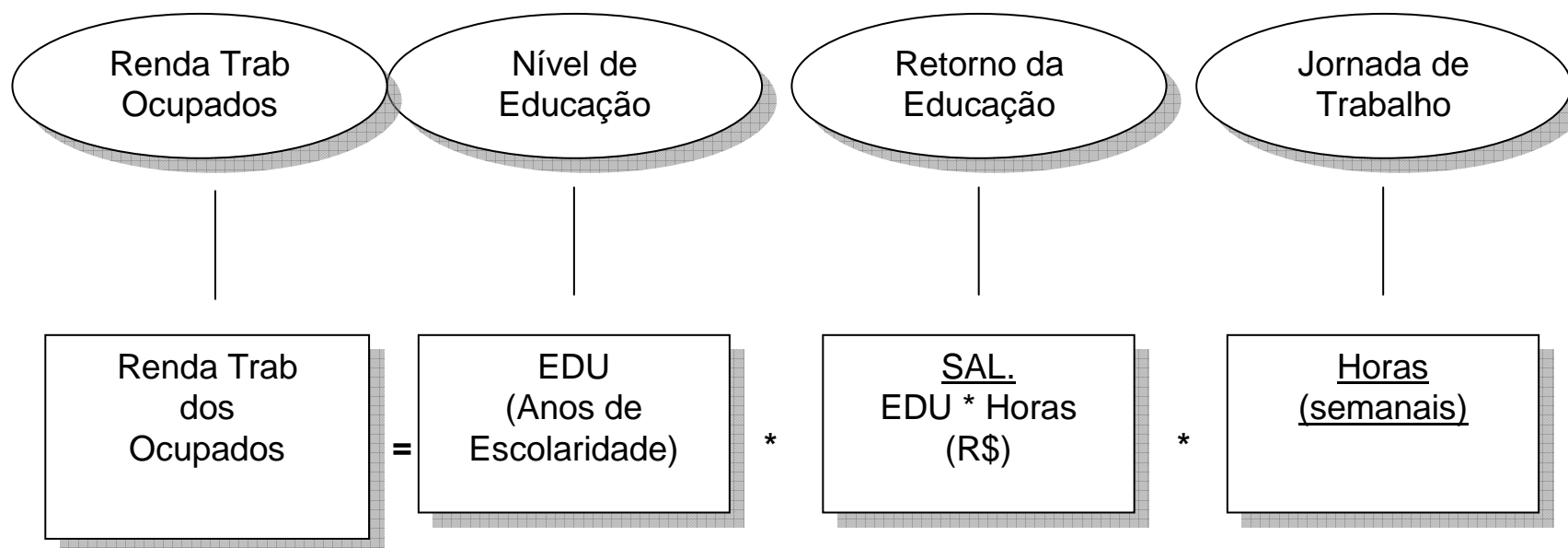


Renda dos Jovens





Decomposição do salário dos que estão ocupados:



$$SAL = \frac{SAL}{HOR * EDU} * EDU * HOR$$

Taxa de
Ocupação na
PIA

Taxa de
Ocupação na
PEA

Taxa de
Participação

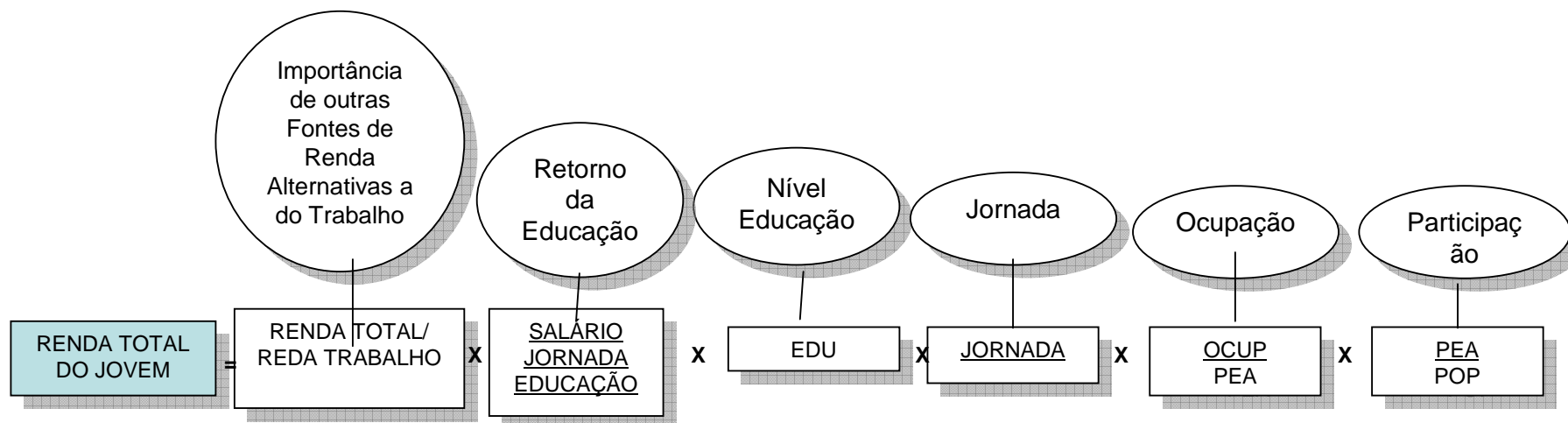
Ocupados/
População
em Idade Ativa

OCUPADOS/PEA
(População
Economicamente
Ativa)

PEA/ PIA –
(População em
Idade Ativa)

=

*



Nível - 15 a 29 anos
População Total 1992 a 2006

Categoria	Ano	Renda de	Renda de	Salário-	Anos de	Horas	Taxa de	Taxa de
		Todas as	Fontes /	Hora por		Trabalhad	Ocupaçã	Participaçã
		Fontes	Renda de	Anos de	Estudo	as	o na PEA	o no
		R\$	Todos os	R\$		Semanais	%	Mercado de
		=	Trabalhos	x	x	x	x	Trabalho %
	1992	274,6	1,0321	1,848	6,325	43,552	0,747	0,699
	2006	324,74	1,069	1,524	9,094	41,64	0,756	0,696
Variação	(%) Anualizada	1,21	0,25	-1,37	2,63	-0,32	0,09	-0,03

Fonte: CPS/IBRE/FGV a partir dos microdados da PNAD/IBGE

15 a 29 anos
População Total 2004 a 2006

Categoria	Ano	Renda de Todas as Fontes /		Salário-Hora por Anos de Estudo		Horas Trabalhadas Semanais	Taxa de Ocupação na PEA %	Taxa de Participação no Mercado de Trabalho %
		Renda de Todas as Fontes R\$ =	Renda de Todos os Trabalhos s x	R\$ x	Anos de Estudo x			
	2004	278,92	1,0645	1,405	8,616	42,223	0,742	0,691
	2006	324,74	1,069	1,524	9,094	41,64	0,756	0,696
Variação	(%) Anualizada	7,90	0,21	4,15	2,74	-0,69	0,94	0,36

Fonte: CPS/IBRE/FGV a partir dos microdados da PNAD/IBGE

15 a 29 anos
População Total

	Renda de Todos Trabalhos =	Salário- Hora(Rend a Positiva) por Anos de Estudo x	Anos de Estudo x	Horas Trabalha das x	Taxa de Ocupaçã o na PEA x	Taxa de Participaç ão no Mercado de Trabalho
2008	414,05	1,813	10,436	41,327	0,816	0,649
2007	380,44	1,715	10,266	41,396	0,803	0,65
2006	349,61	1,613	10,129	41,471	0,796	0,649
2005	311,79	1,492	9,953	41,673	0,793	0,635
2004	277,73	1,414	9,735	41,66	0,751	0,645
2003	252,62	1,365	9,517	41,874	0,724	0,642
02	239,08	1,339	9,356	41,926	0,733	0,621
Variação	Annual %					
2008/2006	8,83	6,02	1,50	-0,17	1,25	0,00
2008/2004	10,50	6,41	1,75	-0,20	2,10	0,15

Fonte: CPS/IBRE/FGV a partir dos microdados da PME/IBGE

15 a 21 anos População Total

	Renda de Todos Trabalhos =	Salário- Hora(Rend a Positiva) por Anos de Estudo X	Anos de Estudo X	Horas Trabalha das X	Taxa de Ocupaçã o na PEA X	Taxa de Participaç ão no Mercado de Trabalho
2008	172,78	1,309	9,82	39,935	0,722	0,466
2007	164,29	1,256	9,709	39,873	0,714	0,473
2006	147,42	1,15	9,588	39,947	0,703	0,476
2005	129,99	1,052	9,51	40,227	0,699	0,462
2004	118,13	0,992	9,394	40,027	0,654	0,484
2003	109,17	0,958	9,237	40,476	0,628	0,485
2002	102,54	0,937	9,096	40,359	0,643	0,464
Variação	Annual %					
2008/2006	8,26	6,69	1,20	-0,02	1,34	-1,06
2008/2004	9,97	7,18	1,11	-0,06	2,50	-0,94

Fonte: CPS/IBRE/FGV a partir dos microdados da PME/IBGE

22 a 29 anos População Total

Categoria	Renda de Todos Trabalhos =	Salário- Hora(Rend a Positiva) por Anos de Estudo x	Anos de Estudo x	Horas Trabalha das x	Taxa de Ocupaçã o na PEA x	Taxa de Participaç ão no Mercado de Trabalho
2008	616,71	1,991	10,688	41,896	0,862	0,803
2007	566,23	1,884	10,504	42,046	0,848	0,803
2006	524,91	1,786	10,362	42,129	0,843	0,798
2005	470,69	1,657	10,143	42,288	0,842	0,787
2004	423,04	1,584	9,889	42,398	0,805	0,791
2003	387,97	1,538	9,648	42,528	0,779	0,789
2002	369,98	1,51	9,479	42,666	0,786	0,771
Variação	Annual %					
2008/2006	8,39	5,58	1,56	-0,28	1,12	0,31
2008/2004	9,88	5,88	1,96	-0,30	1,73	0,38

Fonte: CPS/IBRE/FGV a partir dos microdados da PME/IBGE

Panorama

Idade:	Ano:	Decomposição:
15 a 29 anos	2006	Nível

Características Espaciais

- | | | |
|---|---|---|
| <input checked="" type="checkbox"/> População Total | <input type="checkbox"/> Tipo de Cidade | <input type="checkbox"/> Local de Moradia |
| <input type="checkbox"/> Região Geográfica | <input type="checkbox"/> Estado | <input type="checkbox"/> Região Metropolitana |

Características Demográficas

- | | | |
|---|---|--|
| <input type="checkbox"/> Sexo | <input type="checkbox"/> Faixa Etária | <input type="checkbox"/> Idade (anos) |
| <input type="checkbox"/> Cor ou Raça | <input type="checkbox"/> Posição na Família | <input type="checkbox"/> Migração |
| <input type="checkbox"/> Mora com a Mãe | <input type="checkbox"/> Tem Mãe Viva | <input type="checkbox"/> Maternidade |
| <input type="checkbox"/> Classe Social | <input type="checkbox"/> Escolaridade | <input type="checkbox"/> Escolaridade do chefe |
| <input type="checkbox"/> Tem Registro de Nascimento | | |

Características Sócio-Econômicas

Panorama

Nível - 15 a 29 anos							
Sexo							
Categoria	Renda de Todas as Fontes =	Renda de Todas as Fontes / Renda de Todos os Trabalhadores x	Salário-Hora por Anos de Estudo x	Anos de Estudo x	Horas Trabalhadas x	Taxa de Ocupação na PEA x	Taxa de Participação no Mercado de Trabalho
Homem	404,61	1,0369	1,67	8,498	43,677	0,795	0,792
Mulher	346,12	1,1259	1,337	9,97	36,463	0,705	0,601

[Gráfico](#)

Fonte: CPS/IBRE/FGV a partir dos microdados da PNAD/IBGE

Os Índices de Juventude, Educação e Trabalho (IJET)



Índice da Juventude (IJ)

Jovens 15 a 29
2000

1	TO	Palmas	1,00
2	MA	São Luís	0,88
3	AM	Manaus	0,81
4	DF	Brasília	0,79
5	BA	Salvador	0,78
6	AP	Macapá	0,77
7	PA	Belém	0,76
8	PI	Teresina	0,76
9	SE	Aracaju	0,73
10	GO	Goiânia	0,72
11	RR	Boa Vista	0,72
12	AC	Rio Branco	0,71
13	MT	Cuiabá	0,70
14	AL	Maceió	0,64
15	RO	Porto Velho	0,63
16	PB	João Pessoa	0,59
17	CE	Fortaleza	0,58
18	RN	Natal	0,56
19	SC	Florianópolis	0,55
20	MG	Belo Horizonte	0,53
21	MS	Campo Grande	0,53
22	PE	Recife	0,51
23	ES	Vitória	0,51
24	PR	Curitiba	0,50
25	SP	São Paulo	0,48
26	RS	Porto Alegre	0,29
27	RJ	Rio de Janeiro	0,25

Fonte: CPS/IBRE/FGV a partir dos microdados do Censo/IBGE

Fonte: CPS/IBRE/FGV a partir dos microdados do Censo/IBGE

Índice da Juventude (IJ)

Jovens 15 a 21
2000

1	MA	São Luís	0,82
2	TO	Palmas	0,73
3	PI	Teresina	0,73
4	AP	Macapá	0,68
5	AM	Manaus	0,66
6	BA	Salvador	0,65
7	RR	Boa Vista	0,64
8	AC	Rio Branco	0,63
9	SE	Aracaju	0,63
10	PA	Belém	0,62
11	MT	Cuiabá	0,59
12	DF	Brasília	0,56
13	RO	Porto Velho	0,56
14	GO	Goiânia	0,53
15	RN	Natal	0,51
16	CE	Fortaleza	0,51
17	PB	João Pessoa	0,49
18	AL	Maceió	0,48
19	ES	Vitória	0,45
20	MS	Campo Grande	0,42
21	SC	Florianópolis	0,39
22	PE	Recife	0,38
23	MG	Belo Horizonte	0,37
24	PR	Curitiba	0,31
25	SP	São Paulo	0,27
26	RS	Porto Alegre	0,20
27	RJ	Rio de Janeiro	0,11

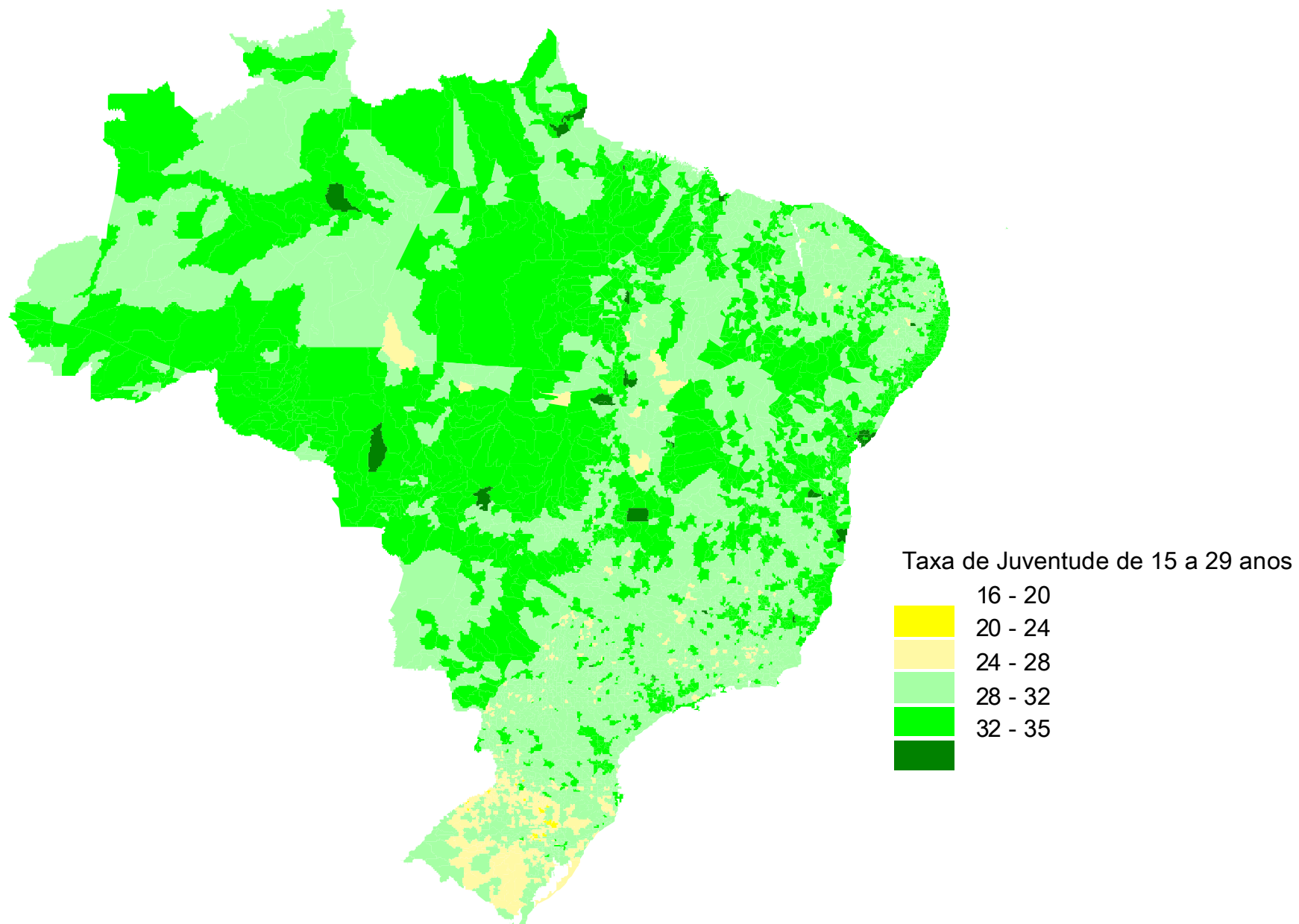
Fonte: CPS/IBRE/FGV a partir dos micrordados do Censo/IBGE

Índice da Juventude (IJ)

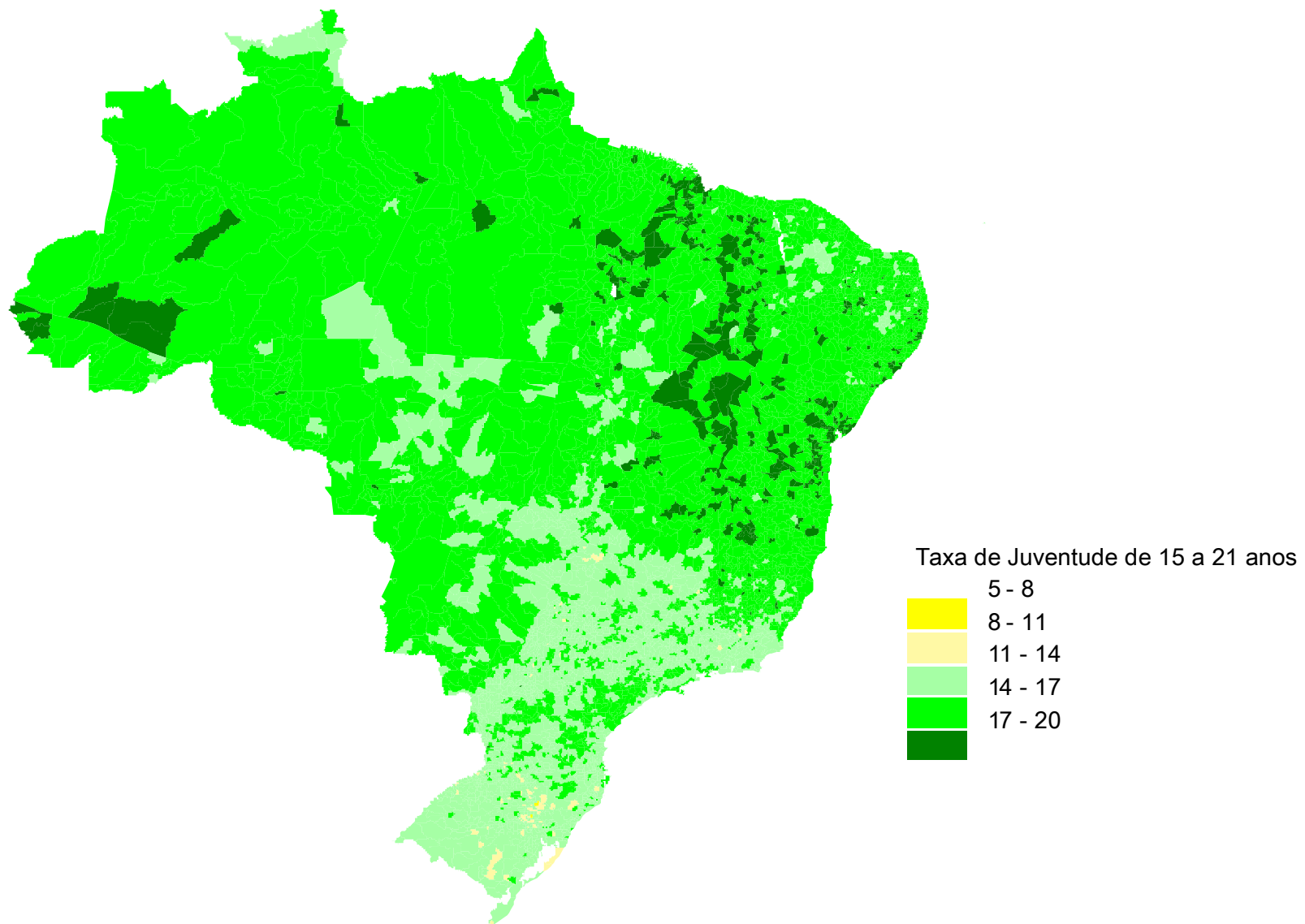
Jovens 22 a 29
2000

1	TO	Palmas	0,99
2	DF	Brasília	0,82
3	AM	Manaus	0,77
4	GO	Goiânia	0,76
5	PA	Belém	0,74
6	MA	São Luís	0,74
7	BA	Salvador	0,73
8	AP	Macapá	0,70
9	SE	Aracaju	0,69
10	AL	Maceió	0,67
11	MT	Cuiabá	0,67
12	RR	Boa Vista	0,65
13	AC	Rio Branco	0,64
14	PI	Teresina	0,63
15	PR	Curitiba	0,63
16	SC	Florianópolis	0,62
17	SP	São Paulo	0,62
18	MG	Belo Horizonte	0,62
19	PB	João Pessoa	0,59
20	RO	Porto Velho	0,59
21	PE	Recife	0,58
22	CE	Fortaleza	0,57
23	MS	Campo Grande	0,56
24	RN	Natal	0,53
25	ES	Vitória	0,51
26	RJ	Rio de Janeiro	0,42
27	RS	Porto Alegre	0,41

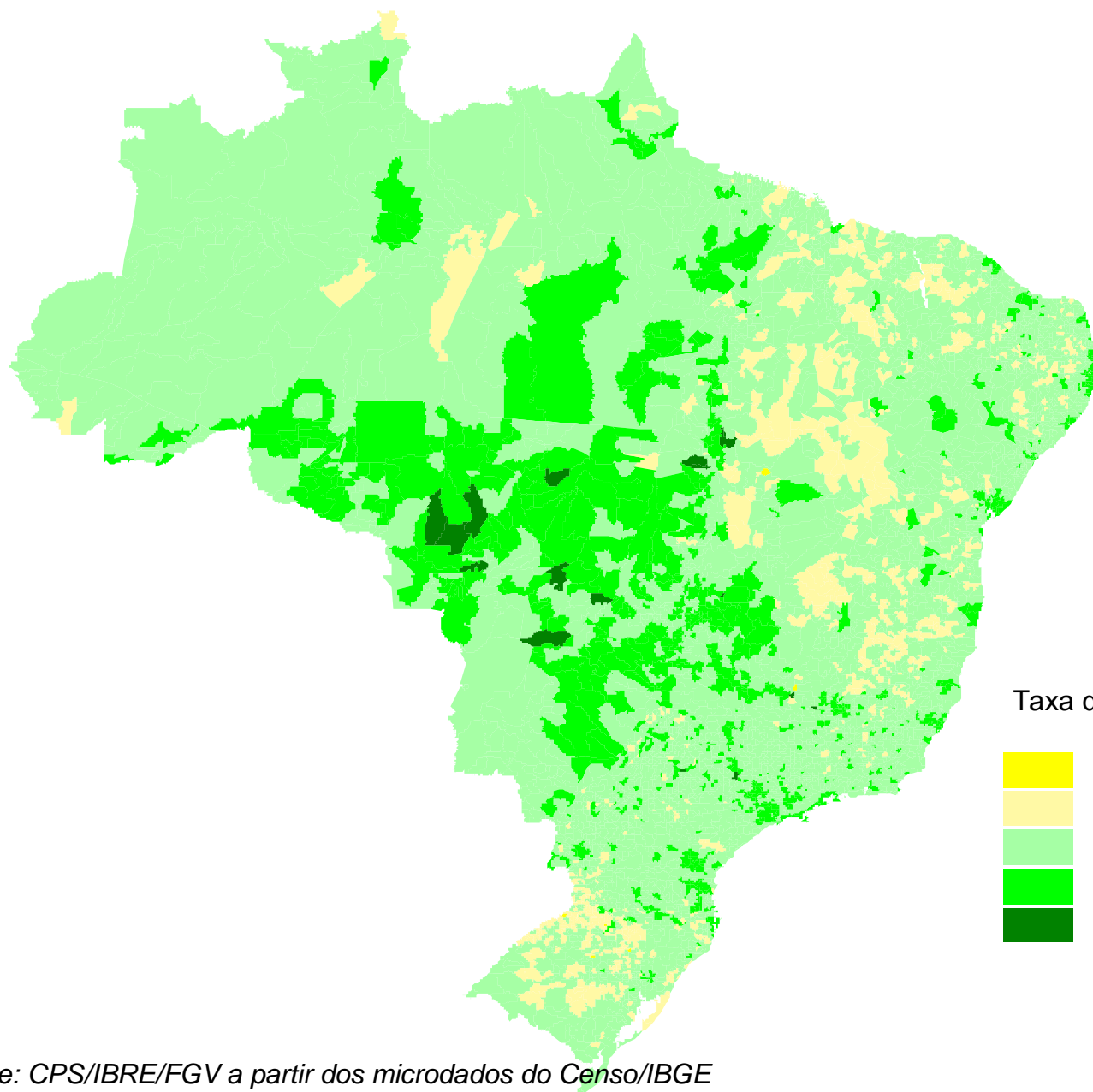
Fonte: CPS/IBRE/FGV a partir dos micrordados do Censo/IBGE



Fonte: CPS/IBRE/FGV a partir dos microdados do Censo/IBGE



Fonte: CPS/IBRE/FGV a partir dos microdados do Censo/IBGE



Fonte: CPS/IBRE/FGV a partir dos microdados do Censo/IBGE

Ranking - Jovens 15 a 29

		Jovens 15 a 29 %
1	Tocantins	Palmas 34,91
2	Maranhão	São Luís 33,46
3	Amazonas	Manaus 32,51
4	Distrito Federal	Brasília 32,27
5	Bahia	Salvador 32,14
6	Amapá	Macapá 32,08
7	Pará	Belém 31,99
8	Piauí	Teresina 31,90
9	Sergipe	Aracaju 31,60
10	Goiás	Goiânia 31,43
11	Roraima	Boa Vista 31,39
12	Acre	Rio Branco 31,25
13	Mato Grosso	Cuiabá 31,20
14	Alagoas	Maceió 30,41
15	Rondônia	Porto Velho 30,26
16	Paraíba	João Pessoa 29,79
17	Ceará	Fortaleza 29,72
18	Rio Grande do Norte	Natal 29,41
19	Santa Catarina	Florianópolis 29,30
20	Minas Gerais	Belo Horizonte 29,12
21	Mato Grosso do Sul	Campo Grande 29,01
22	Pernambuco	Recife 28,87
23	Espírito Santo	Vitória 28,76
24	Paraná	Curitiba 28,74
25	São Paulo	São Paulo 28,38
26	Rio Grande do Sul	Porto Alegre 26,10
27	Rio de Janeiro	Rio de Janeiro 25,53

Fonte: CPS/IBRE/FGV a partir dos microdados do Censo/IBGE

Índice de Educação (IE)

IDEB
2005

1	SP	São Paulo	0,61
2	PR	Curitiba	0,58
3	SC	Florianópolis	0,58
4	MG	Belo Horizonte	0,56
5	RJ	Rio de Janeiro	0,56
6	RR	Boa Vista	0,56
7	TO	Palmas	0,56
8	AC	Rio Branco	0,55
9	AP	Macapá	0,55
10	MS	Campo Grande	0,55
11	ES	Vitória	0,53
12	MA	São Luís	0,52
13	DF	Brasília	0,50
14	GO	Goiânia	0,50
15	PI	Teresina	0,50
16	RO	Porto Velho	0,50
17	RS	Porto Alegre	0,50
18	PA	Belém	0,48
19	MT	Cuiabá	0,45
20	AM	Manaus	0,44
21	CE	Fortaleza	0,44
22	RN	Natal	0,44
23	SE	Aracaju	0,44
24	PB	João Pessoa	0,41
25	BA	Salvador	0,39
26	AL	Maceió	0,38
27	PE	Recife	0,38

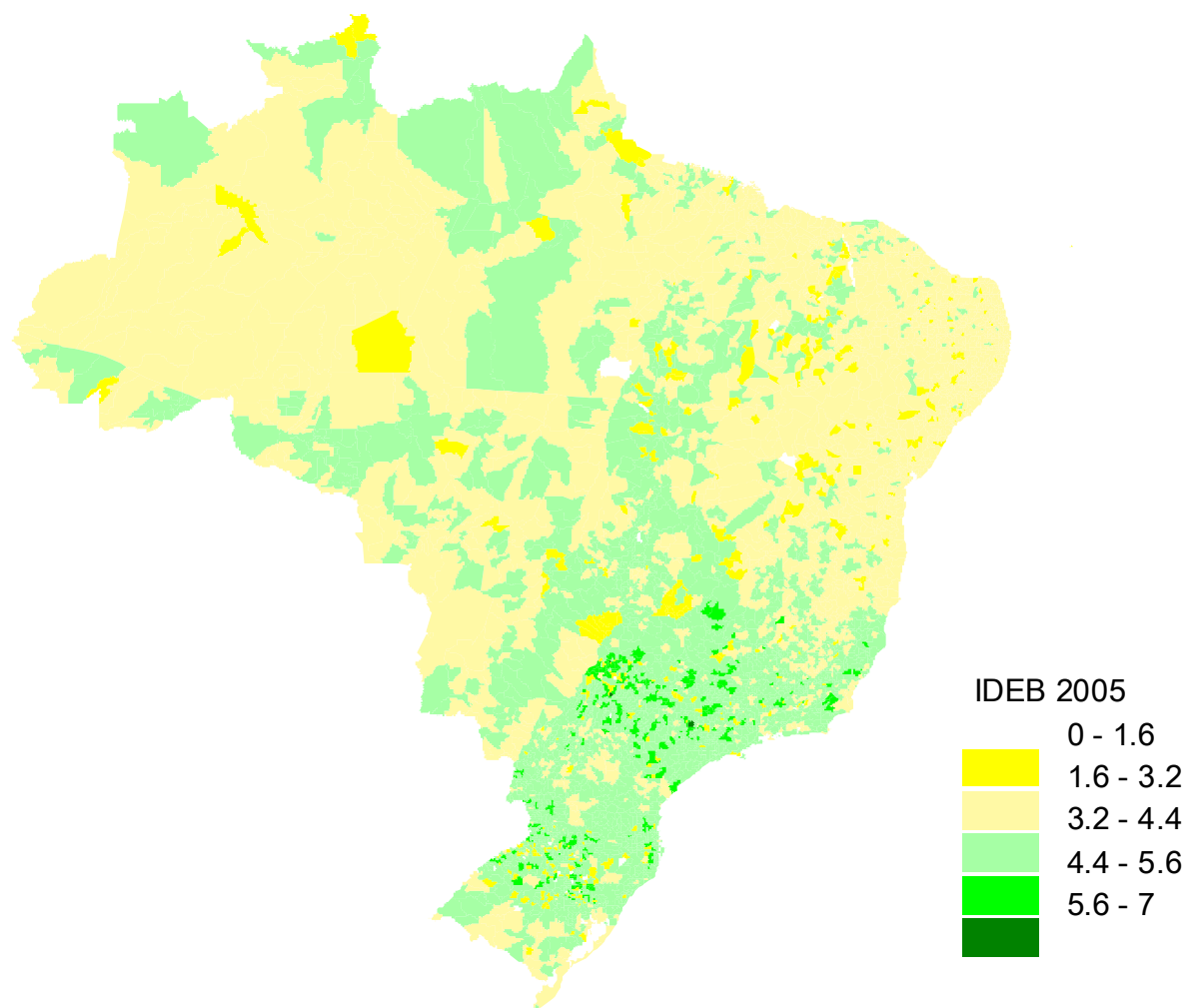
Fonte: CPS/IBRE/FGV a partir do IDEB / INEP / MEC

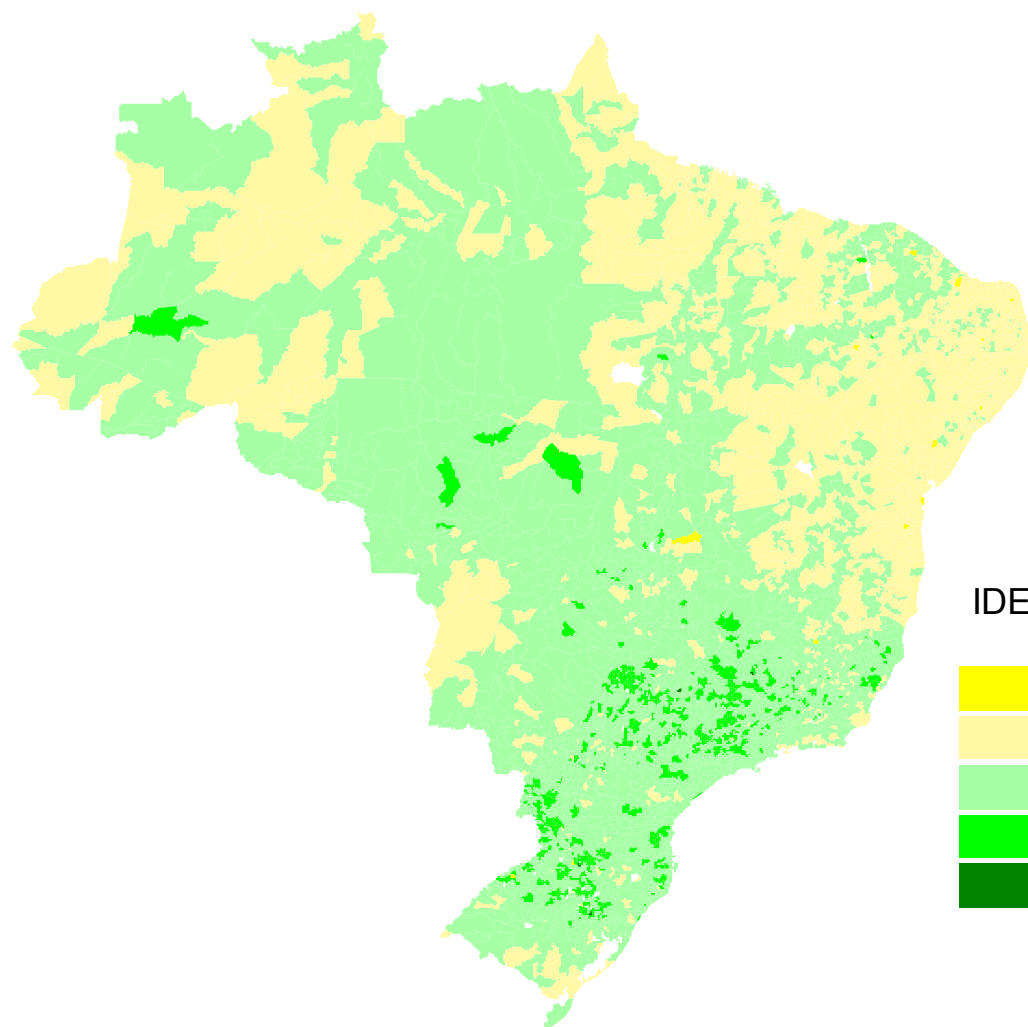
Índice de Educação (IE)

IDEB
2007

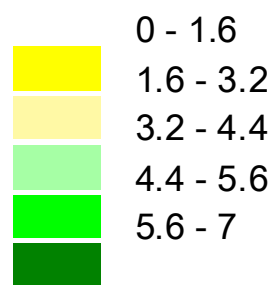
1	RJ	Rio de Janeiro	0,78
2	MS	Campo Grande	0,78
3	PR	Curitiba	0,76
4	SC	Florianópolis	0,72
5	AC	Rio Branco	0,70
6	SP	São Paulo	0,70
7	TO	Palmas	0,70
8	RR	Boa Vista	0,69
9	MA	São Luís	0,67
10	MG	Belo Horizonte	0,67
11	DF	Brasília	0,65
12	ES	Vitória	0,65
13	AP	Macapá	0,63
14	GO	Goiânia	0,63
15	PI	Teresina	0,63
16	RS	Porto Alegre	0,63
17	MT	Cuiabá	0,61
18	AM	Manaus	0,59
19	RO	Porto Velho	0,59
20	PB	João Pessoa	0,57
21	CE	Fortaleza	0,56
22	PA	Belém	0,56
23	SE	Aracaju	0,56
24	RN	Natal	0,54
25	BA	Salvador	0,50
26	AL	Maceió	0,48
27	PE	Recife	0,43

Fonte: CPS/IBRE/FGV a partir do IDEB / INEP / MEC





IDEB 2007



Variação do Índice de Educação (IE)

IDEB	IDEB	Variação	Diferença
2005	2007		

1	MS	Campo Grande	0,55	0,78	42,22%	0,23
2	PB	João Pessoa	0,41	0,57	41,31%	0,17
3	RJ	Rio de Janeiro	0,56	0,78	38,27%	0,22
4	AM	Manaus	0,44	0,59	35,45%	0,16
5	MT	Cuiabá	0,45	0,61	34,87%	0,16
6	PR	Curitiba	0,58	0,76	31,33%	0,18
7	DF	Brasília	0,50	0,65	29,63%	0,15
8	MA	São Luis	0,52	0,67	29,29%	0,15
9	AC	Rio Branco	0,55	0,70	28,68%	0,16
10	AL	Maceió	0,38	0,48	28,40%	0,11
11	BA	Salvador	0,39	0,50	28,00%	0,11
12	CE	Fortaleza	0,44	0,56	26,98%	0,12
13	SE	Aracaju	0,44	0,56	26,98%	0,12
14	GO	Goiânia	0,50	0,63	25,93%	0,13
15	PI	Teresina	0,50	0,63	25,93%	0,13
16	RS	Porto Alegre	0,50	0,63	25,93%	0,13
17	TO	Palmas	0,56	0,70	25,10%	0,14
18	SC	Florianópolis	0,58	0,72	24,92%	0,14
19	RN	Natal	0,44	0,54	22,75%	0,10
20	ES	Vitória	0,53	0,65	22,00%	0,12
21	RR	Boa Vista	0,56	0,69	21,81%	0,12
22	MG	Belo Horizonte	0,56	0,67	18,52%	0,10
23	RO	Porto Velho	0,50	0,59	18,52%	0,09
24	SP	São Paulo	0,61	0,70	15,48%	0,09
25	AP	Macapá	0,55	0,63	15,13%	0,08
26	PA	Belém	0,48	0,56	14,70%	0,07
27	PE	Recife	0,38	0,43	13,58%	0,05

Fonte: CPS/IBRE/FGV a partir do IDEB / INEP / MEC

Ranking Educacional - Jovens entre 15 a 29 anos

Ranking - Anos de estudo

Ranking - Frequenta escola

		Anos de estudo Média			Frequenta escola %		
1	Santa Catarina	Florianópolis	9,46	1	Espírito Santo	Vitória	48,52
2	Espírito Santo	Vitória	9,34	2	Sergipe	Aracaju	48,29
3	Paraná	Curitiba	9,34	3	Piauí	Teresina	47,31
4	Rio Grande do Sul	Porto Alegre	9,33	4	Bahia	Salvador	46,80
5	São Paulo	São Paulo	8,81	5	Santa Catarina	Florianópolis	46,12
6	Minas Gerais	Belo Horizonte	8,80	6	Amapá	Macapá	46,09
7	Rio de Janeiro	Rio de Janeiro	8,74	7	Pará	Belém	46,08
8	Mato Grosso	Cuiabá	8,66	8	Rio Grande do Norte	Natal	44,70
9	Mato Grosso do Sul	Campo Grande	8,55	9	Paraíba	João Pessoa	44,59
10	Goiás	Goiânia	8,54	10	Goiás	Goiânia	43,82
11	Distrito Federal	Brasília	8,54	11	Pernambuco	Recife	43,55
12	Maranhão	São Luís	8,22	12	Distrito Federal	Brasília	43,54
13	Roraima	Boa Vista	8,17	13	Mato Grosso	Cuiabá	43,21
14	Tocantins	Palmas	8,07	14	Tocantins	Palmas	43,19
15	Pará	Belém	8,03	15	Rio Grande do Sul	Porto Alegre	43,08
16	Bahia	Salvador	8,01	16	Minas Gerais	Belo Horizonte	42,79
17	Pernambuco	Recife	7,99	17	Ceará	Fortaleza	42,48
18	Rio Grande do Norte	Natal	7,96	18	Maranhão	São Luís	42,04
19	Sergipe	Aracaju	7,88	19	Roraima	Boa Vista	41,45
20	Ceará	Fortaleza	7,82	20	Acre	Rio Branco	40,71
21	Amapá	Macapá	7,79	21	Alagoas	Maceió	40,59
22	Amazonas	Manaus	7,70	22	Rio de Janeiro	Rio de Janeiro	40,21
23	Paraíba	João Pessoa	7,60	23	Amazonas	Manaus	40,18
24	Rondônia	Porto Velho	7,58	24	Paraná	Curitiba	40,14
25	Piauí	Teresina	7,25	25	Rondônia	Porto Velho	38,98
26	Acre	Rio Branco	7,23	26	Mato Grosso do Sul	Campo Grande	36,34
27	Alagoas	Maceió	6,81	27	São Paulo	São Paulo	36,03

Fonte: CPS/IBRE/FGV a partir dos microdados do Censo/IBGE

Ranking Educacional - Jovens entre 15 a 21 anos

Ranking - Anos de estudo

Ranking - Frequenta escola

		Anos de estudo Média			Frequenta escola %		
1	Paraná	Curitiba	8,86	1	Sergipe	Aracaju	71,38
2	Santa Catarina	Florianópolis	8,85	2	Espírito Santo	Vitória	70,70
3	Espírito Santo	Vitória	8,75	3	Bahia	Salvador	70,62
4	Rio Grande do Sul	Porto Alegre	8,65	4	Pará	Belém	69,65
5	São Paulo	São Paulo	8,47	5	Piauí	Teresina	68,71
6	Minas Gerais	Belo Horizonte	8,40	6	Santa Catarina	Florianópolis	68,67
7	Mato Grosso do Sul	Campo Grande	8,28	7	Goiás	Goiânia	67,74
8	Rio de Janeiro	Rio de Janeiro	8,20	8	Rio Grande do Norte	Natal	67,35
9	Mato Grosso	Cuiabá	8,18	9	Paraíba	João Pessoa	67,24
10	Goiás	Goiânia	8,12	10	Amapá	Macapá	66,81
11	Distrito Federal	Brasília	8,12	11	Pernambuco	Recife	66,56
12	Roraima	Boa Vista	7,93	12	Distrito Federal	Brasília	66,22
13	Maranhão	São Luís	7,77	13	Minas Gerais	Belo Horizonte	65,34
14	Ceará	Fortaleza	7,65	14	Maranhão	São Luís	65,30
15	Rio Grande do Norte	Natal	7,63	15	Tocantins	Palmas	65,27
16	Tocantins	Palmas	7,60	16	Ceará	Fortaleza	64,74
17	Bahia	Salvador	7,48	17	Mato Grosso	Cuiabá	64,43
18	Pará	Belém	7,47	18	Rio Grande do Sul	Porto Alegre	63,29
19	Amapá	Macapá	7,47	19	Rio de Janeiro	Rio de Janeiro	63,05
20	Pernambuco	Recife	7,47	20	Alagoas	Maceió	62,38
21	Sergipe	Aracaju	7,38	21	Amazonas	Manaus	61,28
22	Amazonas	Manaus	7,18	22	Paraná	Curitiba	61,26
23	Paraíba	João Pessoa	7,18	23	Roraima	Boa Vista	61,04
24	Acre	Rio Branco	7,12	24	Rondônia	Porto Velho	58,80
25	Rondônia	Porto Velho	7,08	25	São Paulo	São Paulo	58,74
26	Piauí	Teresina	6,85	26	Acre	Rio Branco	58,63
27	Alagoas	Maceió	6,42	27	Mato Grosso do Sul	Campo Grande	57,77

Fonte: CPS/IBRE/FGV a partir dos microdados do Censo/IBGE

Índice de Trabalho (IT)

Jovens 15 a 29

Ago04 a Jul08

1	ES	Vitória	0,47
2	MG	Belo Horizonte	0,36
3	SP	São Paulo	0,35
4	SC	Florianópolis	0,34
5	PR	Curitiba	0,31
6	RS	Porto Alegre	0,30
7	RJ	Rio de Janeiro	0,26
8	RN	Natal	0,24
9	PE	Recife	0,21
10	GO	Goiânia	0,19
11	SE	Aracaju	0,19
12	AM	Manaus	0,18
13	CE	Fortaleza	0,17
14	DF	Brasília	0,17
15	MS	Campo Grande	0,16
16	MT	Cuiabá	0,16
17	PB	João Pessoa	0,14
18	MA	São Luís	0,13
19	TO	Palmas	0,12
20	PI	Teresina	0,12
21	BA	Salvador	0,12
22	RO	Porto Velho	0,11
23	PA	Belém	0,11
24	AL	Maceió	0,08
25	AC	Rio Branco	0,08
26	AP	Macapá	0,07
27	RR	Boa Vista	0,06

Fonte: CPS/IBRE/FGV a partir do CAGED / M T E, do Censo e das Projeções Demográficas/IBGE

Índice de Trabalho (IT)

Jovens 15 a 21
Ago04 a Jul08

1	ES	Vitória	0,46
2	MG	Belo Horizonte	0,42
3	SC	Florianópolis	0,42
4	SP	São Paulo	0,39
5	PR	Curitiba	0,37
6	RS	Porto Alegre	0,34
7	GO	Goiânia	0,27
8	RJ	Rio de Janeiro	0,26
9	RN	Natal	0,24
10	MT	Cuiabá	0,20
11	MS	Campo Grande	0,20
12	DF	Brasília	0,19
13	PE	Recife	0,19
14	AM	Manaus	0,18
15	CE	Fortaleza	0,18
16	SE	Aracaju	0,17
17	TO	Palmas	0,15
18	PB	João Pessoa	0,13
19	RO	Porto Velho	0,12
20	PI	Teresina	0,11
21	BA	Salvador	0,11
22	PA	Belém	0,10
23	MA	São Luis	0,09
24	AC	Rio Branco	0,09
25	AL	Maceió	0,08
26	RR	Boa Vista	0,07
27	AP	Macapá	0,07

Índice de Trabalho (IT)

Jovens 22 a 29
Ago04 a Jul08

1	ES	Vitória	0,29
2	SP	São Paulo	0,19
3	MG	Belo Horizonte	0,17
4	RJ	Rio de Janeiro	0,16
5	RS	Porto Alegre	0,15
6	PR	Curitiba	0,14
7	PE	Recife	0,14
8	RN	Natal	0,14
9	SC	Florianópolis	0,13
10	SE	Aracaju	0,12
11	AM	Manaus	0,10
12	MA	São Luis	0,10
13	CE	Fortaleza	0,10
14	DF	Brasília	0,09
15	PB	João Pessoa	0,08
16	BA	Salvador	0,08
17	PI	Teresina	0,08
18	PA	Belém	0,07
19	MS	Campo Grande	0,07
20	RO	Porto Velho	0,06
21	GO	Goiânia	0,06
22	MT	Cuiabá	0,06
23	TO	Palmas	0,05
24	AL	Maceió	0,04
25	AP	Macapá	0,04
26	AC	Rio Branco	0,04
27	RR	Boa Vista	0,03

Fonte: CPS/IBRE/FGV a partir do CAGED / M T E, do Censo e das Projeções Demográficas/IBGE

Variação do Índice de Trabalho (IT)

Jovens 15 a 29	Jovens 15 a 29	Variação	Diferença
Ago00 a Jul04	Ago04 a Jul08		

1	MA	São Luis	0,09	0,13	34,34%	0,03
2	RN	Natal	0,18	0,24	31,02%	0,06
3	SP	São Paulo	0,28	0,35	24,32%	0,07
4	SC	Florianópolis	0,27	0,34	23,95%	0,06
5	PI	Teresina	0,10	0,12	23,24%	0,02
6	RR	Boa Vista	0,05	0,06	16,97%	0,01
7	MT	Cuiabá	0,14	0,16	14,52%	0,02
8	MG	Belo Horizonte	0,32	0,36	13,97%	0,04
9	PR	Curitiba	0,28	0,31	12,43%	0,03
10	TO	Palmas	0,11	0,12	10,89%	0,01
11	PB	João Pessoa	0,13	0,14	7,99%	0,01
12	AC	Rio Branco	0,07	0,08	4,29%	0,00
13	CE	Fortaleza	0,17	0,17	4,11%	0,01
14	BA	Salvador	0,12	0,12	2,39%	0,00
15	PE	Recife	0,21	0,21	0,85%	0,00
16	RS	Porto Alegre	0,30	0,30	0,12%	0,00
17	SE	Aracaju	0,19	0,19	-0,99%	0,00
18	ES	Vitória	0,48	0,47	-1,32%	-0,01
19	RJ	Rio de Janeiro	0,28	0,26	-4,31%	-0,01
20	AM	Manaus	0,19	0,18	-6,36%	-0,01
21	MS	Campo Grande	0,19	0,16	-15,04%	-0,03
22	AP	Macapá	0,08	0,07	-15,97%	-0,01
23	GO	Goiânia	0,23	0,19	-16,04%	-0,04
24	PA	Belém	0,13	0,11	-17,06%	-0,02
25	RO	Porto Velho	0,13	0,11	-17,52%	-0,02
26	DF	Brasília	0,21	0,17	-17,74%	-0,04
27	AL	Maceió	0,10	0,08	-21,81%	-0,02

Fonte: CPS/IBRE/FGV a partir do CAGED / M T E, do Censo e das Projeções Demográficas/IBGE

Variação do Índice de Trabalho (IT)

Jovens 15 a 21	Jovens 15 a 21	Variação	Diferença
Ago00 a Jul04	Ago04 a Jul08		

1	MA	São Luis	0,07	0,09	27,81%	0,02
2	RN	Natal	0,19	0,24	25,95%	0,05
3	SC	Florianópolis	0,35	0,42	20,61%	0,07
4	SP	São Paulo	0,33	0,39	17,60%	0,06
5	AM	Manaus	0,16	0,18	14,91%	0,02
6	MG	Belo Horizonte	0,38	0,42	12,06%	0,05
7	PI	Teresina	0,10	0,11	10,74%	0,01
8	TO	Palmas	0,14	0,15	9,89%	0,01
9	RR	Boa Vista	0,07	0,07	5,41%	0,00
10	CE	Fortaleza	0,17	0,18	5,22%	0,01
11	PR	Curitiba	0,36	0,37	2,55%	0,01
12	PA	Belém	0,09	0,10	2,37%	0,00
13	BA	Salvador	0,11	0,11	2,25%	0,00
14	MT	Cuiabá	0,20	0,20	0,37%	0,00
15	AP	Macapá	0,07	0,07	-0,36%	0,00
16	RO	Porto Velho	0,12	0,12	-1,98%	0,00
17	SE	Aracaju	0,18	0,17	-2,02%	0,00
18	PE	Recife	0,19	0,19	-3,98%	-0,01
19	AC	Rio Branco	0,09	0,09	-4,01%	0,00
20	MS	Campo Grande	0,20	0,20	-4,55%	-0,01
21	RS	Porto Alegre	0,35	0,34	-4,58%	-0,02
22	PB	João Pessoa	0,14	0,13	-5,04%	-0,01
23	ES	Vitória	0,49	0,46	-5,94%	-0,03
24	RJ	Rio de Janeiro	0,29	0,26	-7,28%	-0,02
25	GO	Goiânia	0,29	0,27	-9,48%	-0,03
26	DF	Brasília	0,22	0,19	-12,05%	-0,03
27	AL	Maceió	0,10	0,08	-18,51%	-0,02

Fonte: CPS/IBRE/FGV a partir do CAGED / M T E, do Censo e das Projeções Demográficas/IBGE

Variação do Índice de Trabalho (IT)

Jovens 22 a 29	Jovens 22 a 29	Variação	Diferença
Ago00 a Jul04	Ago04 a Jul08		

1	MT	Cuiabá	0,00	0,06	4665,67%	0,06
2	RR	Boa Vista	0,01	0,03	203,69%	0,02
3	SC	Florianópolis	0,07	0,13	87,36%	0,06
4	PR	Curitiba	0,08	0,14	87,32%	0,07
5	AC	Rio Branco	0,02	0,04	80,31%	0,02
6	PI	Teresina	0,05	0,08	59,87%	0,03
7	RN	Natal	0,09	0,14	52,37%	0,05
8	SP	São Paulo	0,12	0,19	51,18%	0,06
9	PB	João Pessoa	0,06	0,08	48,99%	0,03
10	TO	Palmas	0,04	0,05	41,90%	0,02
11	MG	Belo Horizonte	0,12	0,17	39,07%	0,05
12	RS	Porto Alegre	0,11	0,15	31,79%	0,04
13	MA	São Luis	0,08	0,10	30,41%	0,02
14	ES	Vitória	0,26	0,29	12,04%	0,03
15	CE	Fortaleza	0,09	0,10	7,20%	0,01
16	PE	Recife	0,14	0,14	3,99%	0,01
17	RJ	Rio de Janeiro	0,16	0,16	1,27%	0,00
18	BA	Salvador	0,08	0,08	0,68%	0,00
19	SE	Aracaju	0,12	0,12	0,28%	0,00
20	GO	Goiânia	0,06	0,06	-9,27%	-0,01
21	DF	Brasília	0,11	0,09	-23,78%	-0,03
22	AL	Maceió	0,06	0,04	-24,97%	-0,01
23	MS	Campo Grande	0,10	0,07	-27,70%	-0,03
24	AM	Manaus	0,15	0,10	-31,26%	-0,05
25	AP	Macapá	0,06	0,04	-35,51%	-0,02
26	RO	Porto Velho	0,09	0,06	-37,49%	-0,03
27	PA	Belém	0,12	0,07	-38,19%	-0,05

Fonte: CPS/IBRE/FGV a partir do CAGED / M T E, do Censo e das Projeções Demográficas/IBGE

População Total

			4 anos (ago04/jul08) TOTAL
			Nível
1	São Paulo *	SP	808.221
2	Rio de Janeiro *	RJ	284.516
3	Belo Horizonte *	MG	196.983
4	Curitiba *	PR	120.130
5	Fortaleza *	CE	88.817
6	Brasília *	DF	85.496
7	Salvador *	BA	78.743
8	Manaus	AM	77.766
9	Porto Alegre *	RS	71.236
10	Recife *	PE	67.707
11	Goiânia *	GO	49.265
12	Natal	RN	42.177
13	Vitória *	ES	35.598
14	São Luís	MA	34.414
15	Belém *	PA	30.815
16	Florianópolis *	SC	26.408
17	Campo Grande	MS	23.218
18	Aracaju	SE	20.787
19	Teresina	PI	20.499
20	Cuiabá	MT	19.951
21	João Pessoa	PB	19.051
22	Maceió	AL	11.142
23	Porto Velho	RO	8.111
24	Macapá	AP	5.217
25	Palmas	TO	4.691
26	Boa Vista	RR	3.867
27	Rio Branco	AC	3.795

			4 anos (ago04/jul08) TOTAL Para cada 100 jovens
1	Vitória *	ES	11,20
2	Belo Horizonte *	MG	8,09
3	São Paulo *	SP	7,35
4	Curitiba *	PR	6,57
5	Florianópolis *	SC	6,56
6	Natal	RN	5,28
7	Porto Alegre *	RS	4,98
8	Rio de Janeiro *	RJ	4,62
9	Manaus	AM	4,55
10	Recife *	PE	4,37
11	Goiânia *	GO	3,89
12	Aracaju	SE	3,87
13	Cuiabá	MT	3,66
14	Fortaleza *	CE	3,59
15	São Luís	MA	3,49
16	Brasília *	DF	3,34
17	Campo Grande	MS	3,11
18	João Pessoa	PB	2,75
19	Salvador *	BA	2,67
20	Teresina	PI	2,58
21	Palmas	TO	2,55
22	Belém *	PA	2,16
23	Porto Velho	RO	2,14
24	Boa Vista	RR	1,48
25	Macapá	AP	1,45
26	Rio Branco	AC	1,26
27	Maceió	AL	1,21

Fonte: CPS/IBRE/FGV a partir dos microdados do CAGED / M T E

Ranking Trabalhista - Jovens entre 15 a 29 anos

Ranking - Ocupados

		Ocupados %
1	Goiás	58,71
2	Tocantins	58,62
3	Paraná	57,82
4	Mato Grosso do Sul	55,86
5	São Paulo	54,81
6	Rio Grande do Sul	54,34
7	Minas Gerais	54,17
8	Santa Catarina	53,90
9	Roraima	53,40
10	Distrito Federal	52,08
11	Mato Grosso	51,52
12	Espírito Santo	50,95
13	Rio de Janeiro	49,03
14	Rondônia	47,10
15	Ceará	46,61
16	Acre	46,37
17	Rio Grande do Norte	44,57
18	Bahia	44,54
19	Paraíba	43,66
20	Piauí	43,53
21	Pernambuco	42,85
22	Sergipe	42,66
23	Amazonas	42,19
24	Amapá	41,34
25	Pará	41,20
26	Alagoas	40,98
27	Maranhão	39,31

Ranking - Desempregados

		Desemprega dos %
1	Bahia	23,83
2	Pernambuco	19,93
3	Sergipe	19,75
4	Amazonas	19,64
5	Alagoas	19,41
6	Maranhão	19,21
7	São Paulo	18,60
8	Minas Gerais	18,32
9	Paraíba	17,34
10	Espírito Santo	17,19
11	Rio Grande do Norte	16,93
12	Distrito Federal	16,87
13	Rio Grande do Sul	16,65
14	Mato Grosso	16,37
15	Pará	16,27
16	Amapá	16,11
17	Ceará	15,71
18	Rio de Janeiro	15,50
19	Piauí	15,45
20	Tocantins	15,19
21	Rondônia	14,96
22	Paraná	14,83
23	Mato Grosso do Sul	14,64
24	Roraima	14,26
25	Acre	13,17
26	Santa Catarina	13,11
27	Goiás	12,21

Fonte: CPS/IBRE/FGV a partir dos microdados do Censo/IBGE

Ranking Trabalhista - Jovens entre 22 a 29 anos

Ranking - Ocupados

		Ocupados %
1	<i>Paraná</i>	72,63
2	<i>Goiás</i>	72,21
3	<i>Santa Catarina</i>	71,33
4	<i>Rio Grande do Sul</i>	71,15
5	<i>Espírito Santo</i>	70,33
6	<i>Minas Gerais</i>	70,24
7	<i>Mato Grosso do Sul</i>	69,77
8	<i>Tocantins</i>	69,52
9	<i>São Paulo</i>	69,15
10	<i>Distrito Federal</i>	68,89
11	<i>Roraima</i>	68,59
12	<i>Mato Grosso</i>	66,42
13	<i>Rio de Janeiro</i>	65,90
14	<i>Ceará</i>	63,15
15	<i>Rondônia</i>	63,07
16	<i>Bahia</i>	61,87
17	<i>Acre</i>	61,48
18	<i>Rio Grande do Norte</i>	61,35
19	<i>Piauí</i>	60,30
20	<i>Sergipe</i>	60,04
21	<i>Paraíba</i>	60,01
22	<i>Pernambuco</i>	58,89
23	<i>Amapá</i>	57,47
24	<i>Amazonas</i>	57,11
25	<i>Pará</i>	57,04
26	<i>Maranhão</i>	56,50
27	<i>Alagoas</i>	56,01

Ranking - Desempregados

		Desemprega dos %
1	<i>Bahia</i>	21,74
2	<i>Maranhão</i>	19,59
3	<i>Alagoas</i>	19,07
4	<i>Amazonas</i>	18,86
5	<i>Pernambuco</i>	18,68
6	<i>Sergipe</i>	18,49
7	<i>Pará</i>	17,09
8	<i>Paraíba</i>	16,30
9	<i>Amapá</i>	16,07
10	<i>Rio Grande do Norte</i>	15,41
11	<i>Piauí</i>	14,97
12	<i>Minas Gerais</i>	14,78
13	<i>Rio de Janeiro</i>	14,41
14	<i>Espírito Santo</i>	14,15
15	<i>São Paulo</i>	14,12
16	<i>Distrito Federal</i>	13,99
17	<i>Ceará</i>	13,98
18	<i>Mato Grosso</i>	13,14
19	<i>Rio Grande do Sul</i>	12,84
20	<i>Rondônia</i>	12,82
21	<i>Roraima</i>	11,99
22	<i>Acre</i>	11,62
23	<i>Tocantins</i>	11,61
24	<i>Paraná</i>	11,61
25	<i>Mato Grosso do Sul</i>	11,34
26	<i>Santa Catarina</i>	10,33
27	<i>Goiás</i>	9,75

Fonte: CPS/IBRE/FGV a partir dos microdados do Censo/IBGE

15 a 29 anos

Ranking - % Frequenta escola

Mais

1	<i>Tocantins</i>	<i>Porto Nacional</i>	52,73
2	<i>Bahia</i>	<i>Paratinga</i>	52,12
3	<i>Bahia</i>	<i>Irará</i>	52,00
4	<i>Ceará</i>	<i>Jardim</i>	50,37
5	<i>Ceará</i>	<i>Tamboril</i>	49,92
6	<i>Bahia</i>	<i>Catu</i>	49,78
7	<i>Bahia</i>	<i>Alagoinhas</i>	49,36
8	<i>Bahia</i>	<i>Correntina</i>	49,36
9	<i>Bahia</i>	<i>Carinhanha</i>	49,34
10	<i>Bahia</i>	<i>Santa Maria da Vitória</i>	49,25

Menos

1154	<i>Rondônia</i>	<i>Buritis</i>	11,70
1153	<i>Espírito Santo</i>	<i>Santa Maria de Jetibá</i>	14,37
1152	<i>Mato Grosso</i>	<i>Aripuanã</i>	14,92
1151	<i>Minas Gerais</i>	<i>Nova Serrana</i>	18,72
1150	<i>Espírito Santo</i>	<i>Iúna</i>	18,81
1149	<i>Espírito Santo</i>	<i>Domingos Martins</i>	19,08
1148	<i>Santa Catarina</i>	<i>Camboriú</i>	19,73
1147	<i>Minas Gerais</i>	<i>Mutum</i>	19,84
1146	<i>Pernambuco</i>	<i>Santa Cruz do Capibaribe</i>	20,50
1145	<i>São Paulo</i>	<i>Piedade</i>	20,60

Fonte: CPS/IBRE/FGV a partir dos microdados do Censo/IBGE

15 a 29 anos

Ranking - Rede de Ensino

Mais		% pública	
1	<i>Bahia</i>	<i>Paratinga</i>	51,22
2	<i>Bahia</i>	<i>Irará</i>	50,45
3	<i>Bahia</i>	<i>Carinhanha</i>	49,13
4	<i>Ceará</i>	<i>Tamboril</i>	48,84
5	<i>Ceará</i>	<i>Jardim</i>	48,77
6	<i>Bahia</i>	<i>Correntina</i>	48,44
7	<i>Tocantins</i>	<i>Porto Nacional</i>	47,71
8	<i>Bahia</i>	<i>Uauá</i>	46,78
9	<i>Bahia</i>	<i>Serra do Ramalho</i>	46,32
10	<i>Bahia</i>	<i>Xique-Xique</i>	46,18
Menos			
1154	<i>Rondônia</i>	<i>Buritis</i>	11,59
1153	<i>Espírito Santo</i>	<i>Santa Maria de Jetibá</i>	12,13
1152	<i>Mato Grosso</i>	<i>Aripuanã</i>	14,16
1151	<i>Santa Catarina</i>	<i>Balneário Camboriú</i>	14,92
1150	<i>Paraná</i>	<i>Palmas</i>	15,06
1149	<i>Pernambuco</i>	<i>Santa Cruz do Capibaribe</i>	15,81
1148	<i>Espírito Santo</i>	<i>Iúna</i>	15,85
1147	<i>Espírito Santo</i>	<i>Domingos Martins</i>	16,02
1146	<i>Santa Catarina</i>	<i>Camboriú</i>	16,19
1145	<i>Santa Catarina</i>	<i>Itapema</i>	16,91

Fonte: CPS/IBRE/FGV a partir dos microdados do Censo/IBGE

15 a 29 anos

Ranking - Rede de Ensino

Mais		% particular	
1	<i>Rio de Janeiro</i>	<i>Niterói</i>	23,78
2	<i>São Paulo</i>	<i>São Caetano do Sul</i>	23,18
3	<i>Santa Catarina</i>	<i>Balneário Camboriú</i>	22,61
4	<i>Espírito Santo</i>	<i>Vitória</i>	21,51
5	<i>São Paulo</i>	<i>Santos</i>	20,97
6	<i>Rio Grande do Sul</i>	<i>Porto Alegre</i>	20,78
7	<i>Rio Grande do Sul</i>	<i>Panambi</i>	20,78
8	<i>Rio Grande do Sul</i>	<i>Caxias do Sul</i>	18,90
9	<i>Santa Catarina</i>	<i>Florianópolis</i>	18,43
10	<i>Santa Catarina</i>	<i>Tubarão</i>	17,93
Menos			
1154	<i>Amazonas</i>	<i>Santo Antônio do Içá</i>	0,00
1153	<i>Acre</i>	<i>Sena Madureira</i>	0,00
1152	<i>Amazonas</i>	<i>São Gabriel da Cachoeira</i>	0,00
1151	<i>Bahia</i>	<i>Encruzilhada</i>	0,00
1150	<i>Rondônia</i>	<i>Buritis</i>	0,11
1149	<i>Amazonas</i>	<i>Fonte Boa</i>	0,12
1148	<i>Pará</i>	<i>Ipixuna do Pará</i>	0,13
1147	<i>Bahia</i>	<i>Barra do Choça</i>	0,14
1146	<i>Amazonas</i>	<i>Careiro</i>	0,15
1145	<i>Bahia</i>	<i>Anagé</i>	0,15

Fonte: CPS/IBRE/FGV a partir dos microdados do Censo/IBGE

15 a 29 anos

Ranking – % Ocupados

Mais			
1	<i>Pernambuco</i>	<i>Santa Cruz do Capibaribe</i>	80,66
2	<i>Rio Grande do Sul</i>	<i>Sapiranga</i>	80,07
3	<i>Espírito Santo</i>	<i>Santa Maria de Jetibá</i>	79,88
4	<i>Minas Gerais</i>	<i>Nova Serrana</i>	79,23
5	<i>Espírito Santo</i>	<i>Domingos Martins</i>	79,04
6	<i>Rio Grande do Sul</i>	<i>Igrejinha</i>	78,29
7	<i>Santa Catarina</i>	<i>Gaspar</i>	76,17
8	<i>Rio Grande do Sul</i>	<i>Campo Bom</i>	76,15
9	<i>Rio Grande do Sul</i>	<i>Gramado</i>	75,44
10	<i>Santa Catarina</i>	<i>Indaial</i>	74,14
Menos			
1154	<i>Pernambuco</i>	<i>Água Preta</i>	23,02
1153	<i>Alagoas</i>	<i>Campo Alegre</i>	26,55
1152	<i>Pará</i>	<i>Curuçá</i>	26,62
1151	<i>Amazonas</i>	<i>Borba</i>	30,04
1150	<i>Amazonas</i>	<i>Careiro</i>	30,22
1149	<i>Acre</i>	<i>Feijó</i>	30,26
1148	<i>Pernambuco</i>	<i>Nazaré da Mata</i>	30,66
1147	<i>Pernambuco</i>	<i>Aliança</i>	30,73
1146	<i>Pernambuco</i>	<i>Catende</i>	30,75
1145	<i>Pernambuco</i>	<i>Barreiros</i>	30,83

Fonte: CPS/IBRE/FGV a partir dos microdados do Censo/IBGE

15 a 29 anos

Ranking – % Desempregados

Mais			
1	<i>Bahia</i>	<i>Simões Filho</i>	26,94
2	<i>Bahia</i>	<i>Coaraci</i>	26,74
3	<i>Bahia</i>	<i>São Francisco do Conde</i>	25,28
4	<i>São Paulo</i>	<i>Rio Grande da Serra</i>	24,63
5	<i>São Paulo</i>	<i>Embu</i>	24,48
6	<i>Bahia</i>	<i>Nazaré</i>	24,30
7	<i>Bahia</i>	<i>Candeias</i>	23,91
8	<i>São Paulo</i>	<i>Peruíbe</i>	23,85
9	<i>Bahia</i>	<i>Salvador</i>	23,83
10	<i>São Paulo</i>	<i>Itapevi</i>	23,83
Menos			
1154	<i>Espírito Santo</i>	<i>Santa Maria de Jetibá</i>	1,22
1153	<i>Pará</i>	<i>Augusto Corrêa</i>	1,61
1152	<i>Maranhão</i>	<i>Monção</i>	2,37
1151	<i>Pará</i>	<i>São Félix do Xingu</i>	2,63
1150	<i>Espírito Santo</i>	<i>Afonso Cláudio</i>	2,66
1149	<i>Rondônia</i>	<i>Buritis</i>	2,69
1148	<i>Minas Gerais</i>	<i>Mutum</i>	2,79
1147	<i>Maranhão</i>	<i>Turiação</i>	2,84
1146	<i>Amazonas</i>	<i>São Gabriel da Cachoeira</i>	2,90
1145	<i>Alagoas</i>	<i>Mata Grande</i>	3,05

Fonte: CPS/IBRE/FGV a partir dos microdados do Censo/IBGE

15 a 21 anos

Ranking - Anos de estudo

Mais

1	<i>São Paulo</i>	<i>São Caetano do Sul</i>	9,40
2	<i>São Paulo</i>	<i>Santos</i>	9,23
3	<i>Paraná</i>	<i>Maringá</i>	9,16
4	<i>São Paulo</i>	<i>Osvaldo Cruz</i>	9,11
5	<i>Paraná</i>	<i>Pato Branco</i>	9,04
6	<i>Paraná</i>	<i>Marechal Cândido Rondon</i>	9,04
7	<i>São Paulo</i>	<i>Fernandópolis</i>	9,00
8	<i>São Paulo</i>	<i>Adamantina</i>	8,99
9	<i>São Paulo</i>	<i>Votuporanga</i>	8,95
10	<i>São Paulo</i>	<i>Presidente Prudente</i>	8,94

Menos

1154	<i>Amazonas</i>	<i>Fonte Boa</i>	2,73
1153	<i>Bahia</i>	<i>Pilão Arcado</i>	2,85
1152	<i>Pará</i>	<i>Portel</i>	2,96
1151	<i>Pará</i>	<i>Afuá</i>	3,04
1150	<i>Pará</i>	<i>Ipixuna do Pará</i>	3,31
1149	<i>Maranhão</i>	<i>Timbiras</i>	3,36
1148	<i>Maranhão</i>	<i>Bom Jardim</i>	3,36
1147	<i>Maranhão</i>	<i>Arame</i>	3,38
1146	<i>Bahia</i>	<i>Monte Santo</i>	3,41
1145	<i>Acre</i>	<i>Feijó</i>	3,42

Fonte: CPS/IBRE/FGV a partir dos microdados do Censo/IBGE

15 a 21 anos

Ranking - % Frequenta escola

Mais

1	<i>Tocantins</i>	<i>Porto Nacional</i>	72,86
2	<i>Bahia</i>	<i>Alagoinhas</i>	72,35
3	<i>Bahia</i>	<i>Catu</i>	71,80
4	<i>São Paulo</i>	<i>São Caetano do Sul</i>	71,73
5	<i>Sergipe</i>	<i>Aracaju</i>	71,38
6	<i>Ceará</i>	<i>Jardim</i>	71,14
7	<i>Bahia</i>	<i>Paratinga</i>	71,12
8	<i>Ceará</i>	<i>Tamboril</i>	70,84
9	<i>Rio de Janeiro</i>	<i>Niterói</i>	70,71
10	<i>Espírito Santo</i>	<i>Vitória</i>	70,70

Menos

1154	<i>Rondônia</i>	<i>Buritis</i>	19,83
1153	<i>Mato Grosso</i>	<i>Aripuanã</i>	23,96
1152	<i>Espírito Santo</i>	<i>Santa Maria de Jetibá</i>	25,48
1151	<i>Minas Gerais</i>	<i>Mutum</i>	30,38
1150	<i>Espírito Santo</i>	<i>Iúna</i>	30,68
1149	<i>Espírito Santo</i>	<i>Domingos Martins</i>	32,11
1148	<i>Pará</i>	<i>São Félix do Xingu</i>	32,40
1147	<i>Minas Gerais</i>	<i>Nova Serrana</i>	32,87
1146	<i>Espírito Santo</i>	<i>Afonso Cláudio</i>	33,60
1145	<i>Santa Catarina</i>	<i>Camboriú</i>	34,01

15 a 21 anos

Ranking - Rede de Ensino

Mais		% Pública	
1	<i>Bahia</i>	<i>Paratinga</i>	70,21
2	<i>Ceará</i>	<i>Tamboril</i>	69,54
3	<i>Ceará</i>	<i>Jardim</i>	68,95
4	<i>Bahia</i>	<i>Carinhanha</i>	68,67
5	<i>Pará</i>	<i>Curuçá</i>	68,36
6	<i>Bahia</i>	<i>Irará</i>	68,28
7	<i>Bahia</i>	<i>São Francisco do Conde</i>	67,05
8	<i>Bahia</i>	<i>Uauá</i>	66,79
9	<i>Tocantins</i>	<i>Porto Nacional</i>	66,35
10	<i>Bahia</i>	<i>Simões Filho</i>	65,31
Menos			
1154	<i>Rondônia</i>	<i>Buritis</i>	19,63
1153	<i>Espírito Santo</i>	<i>Santa Maria de Jetibá</i>	22,29
1152	<i>Mato Grosso</i>	<i>Aripuanã</i>	22,75
1151	<i>Santa Catarina</i>	<i>Balneário Camboriú</i>	25,19
1150	<i>Espírito Santo</i>	<i>Iúna</i>	26,62
1149	<i>Paraná</i>	<i>Palmas</i>	27,06
1148	<i>Espírito Santo</i>	<i>Domingos Martins</i>	27,65
1147	<i>Pernambuco</i>	<i>Santa Cruz do Capibaribe</i>	27,93
1146	<i>Minas Gerais</i>	<i>Mutum</i>	29,04
1145	<i>São Paulo</i>	<i>Piedade</i>	29,51

Fonte: CPS/IBRE/FGV a partir dos microdados do Censo/IBGE

15 a 21 anos		Ranking - Rede de Ensino	
Mais		% Particular	
1	<i>Rio de Janeiro</i>	<i>Niterói</i>	36,02
2	<i>Espírito Santo</i>	<i>Vitória</i>	31,75
3	<i>Santa Catarina</i>	<i>Balneário Camboriú</i>	31,55
4	<i>Rio Grande do Sul</i>	<i>Panambi</i>	30,16
5	<i>São Paulo</i>	<i>São Caetano do Sul</i>	29,54
6	<i>São Paulo</i>	<i>Santos</i>	29,07
7	<i>Santa Catarina</i>	<i>Florianópolis</i>	27,99
8	<i>Rio Grande do Sul</i>	<i>Porto Alegre</i>	26,39
9	<i>Santa Catarina</i>	<i>Criciúma</i>	24,73
10	<i>Espírito Santo</i>	<i>Vila Velha</i>	24,54
Menos			
1154	<i>Amazonas</i>	<i>Santo Antônio do Içá</i>	0,00
1153	<i>Acre</i>	<i>Sena Madureira</i>	0,00
1152	<i>Amazonas</i>	<i>São Gabriel da Cachoeira</i>	0,00
1151	<i>Bahia</i>	<i>Encruzilhada</i>	0,00
1150	<i>Bahia</i>	<i>Barra do Choça</i>	0,00
1149	<i>Amazonas</i>	<i>Careiro</i>	0,17
1148	<i>Rondônia</i>	<i>Buritis</i>	0,20
1147	<i>Bahia</i>	<i>Cândido Sales</i>	0,20
1146	<i>Minas Gerais</i>	<i>São João da Ponte</i>	0,22
1145	<i>Maranhão</i>	<i>Santa Helena</i>	0,23

Fonte: CPS/IBRE/FGV a partir dos microdados do Censo/IBGE

15 a 21 anos

Ranking – % Ocupados

Mais

1	<i>Minas Gerais</i>	<i>Nova Serrana</i>	77,78
2	<i>Pernambuco</i>	<i>Santa Cruz do Capibaribe</i>	76,48
3	<i>Espírito Santo</i>	<i>Santa Maria de Jetibá</i>	75,64
4	<i>Rio Grande do Sul</i>	<i>Sapiranga</i>	74,34
5	<i>Espírito Santo</i>	<i>Domingos Martins</i>	72,76
6	<i>Rio Grande do Sul</i>	<i>Igrejinha</i>	70,12
7	<i>Santa Catarina</i>	<i>Gaspar</i>	69,14
8	<i>Santa Catarina</i>	<i>Indaial</i>	67,88
9	<i>Rio Grande do Sul</i>	<i>Campo Bom</i>	67,60
10	<i>Espírito Santo</i>	<i>Iúna</i>	66,60

Menos

1154	<i>Alagoas</i>	<i>Campo Alegre</i>	14,46
1153	<i>Pará</i>	<i>Curuçá</i>	15,70
1152	<i>Amazonas</i>	<i>São Gabriel da Cachoeira</i>	17,27
1151	<i>Pernambuco</i>	<i>Água Preta</i>	17,29
1150	<i>Bahia</i>	<i>São Francisco do Conde</i>	17,69
1149	<i>Pernambuco</i>	<i>Moreno</i>	18,58
1148	<i>Pernambuco</i>	<i>Escada</i>	19,14
1147	<i>Pernambuco</i>	<i>Nazaré da Mata</i>	19,27
1146	<i>Pernambuco</i>	<i>Sirinhaém</i>	19,37
1145	<i>Pernambuco</i>	<i>Catende</i>	19,61

Fonte: CPS/IBRE/FGV a partir dos microdados do Censo/IBGE

15 a 21 anos

Ranking – % Desempregados

Mais

1	<i>São Paulo</i>	<i>Embu</i>	30,88
2	<i>São Paulo</i>	<i>Poá</i>	29,65
3	<i>São Paulo</i>	<i>Peruíbe</i>	29,50
4	<i>São Paulo</i>	<i>Mauá</i>	28,96
5	<i>São Paulo</i>	<i>Itaquaquecetuba</i>	28,68
6	<i>São Paulo</i>	<i>Ribeirão Pires</i>	28,65
7	<i>São Paulo</i>	<i>Caieiras</i>	28,54
8	<i>Bahia</i>	<i>Simões Filho</i>	28,38
9	<i>São Paulo</i>	<i>Ferraz de Vasconcelos</i>	28,26
10	<i>São Paulo</i>	<i>Arujá</i>	28,18

Menos

1154	<i>Pará</i>	<i>Augusto Corrêa</i>	1,10
1153	<i>Espírito Santo</i>	<i>Santa Maria de Jetibá</i>	1,20
1152	<i>Maranhão</i>	<i>Monção</i>	2,36
1151	<i>Espírito Santo</i>	<i>Afonso Cláudio</i>	2,44
1150	<i>Rondônia</i>	<i>Buritís</i>	2,53
1149	<i>Minas Gerais</i>	<i>Mutum</i>	2,73
1148	<i>Pará</i>	<i>São Félix do Xingu</i>	2,76
1147	<i>Alagoas</i>	<i>Mata Grande</i>	3,38
1146	<i>Maranhão</i>	<i>Parnarama</i>	3,91
1145	<i>Maranhão</i>	<i>Turiação</i>	4,02

22 a 29 anos

Ranking - Anos de estudo

Mais

1	<i>São Paulo</i>	<i>São Caetano do Sul</i>	10,91
2	<i>Rio de Janeiro</i>	<i>Niterói</i>	10,42
3	<i>São Paulo</i>	<i>Santos</i>	10,32
4	<i>Santa Catarina</i>	<i>Florianópolis</i>	10,05
5	<i>Rio Grande do Sul</i>	<i>Porto Alegre</i>	10,01
6	<i>Espírito Santo</i>	<i>Vitória</i>	9,96
7	<i>Paraná</i>	<i>Curitiba</i>	9,79
8	<i>Paraná</i>	<i>Maringá</i>	9,75
9	<i>Santa Catarina</i>	<i>Balneário Camboriú</i>	9,68
10	<i>São Paulo</i>	<i>Assis</i>	9,52

Menos

1154	<i>Amazonas</i>	<i>Fonte Boa</i>	2,80
1153	<i>Bahia</i>	<i>Monte Santo</i>	2,87
1152	<i>Maranhão</i>	<i>Araioses</i>	2,90
1151	<i>Bahia</i>	<i>Itapicuru</i>	2,97
1150	<i>Pará</i>	<i>Afuá</i>	3,05
1149	<i>Acre</i>	<i>Feijó</i>	3,14
1148	<i>Pará</i>	<i>Portel</i>	3,14
1147	<i>Bahia</i>	<i>Barra do Choça</i>	3,18
1146	<i>Maranhão</i>	<i>Arame</i>	3,25
1145	<i>Amazonas</i>	<i>Lábrea</i>	3,27

Fonte: CPS/IBRE/FGV a partir dos microdados do Censo/IBGE

22 a 29 anos

Ranking - % Frequenta escola

Mais			
1	<i>Tocantins</i>	<i>Porto Nacional</i>	29,35
2	<i>Minas Gerais</i>	<i>Viçosa</i>	28,58
3	<i>Bahia</i>	<i>Correntina</i>	25,74
4	<i>Rio de Janeiro</i>	<i>Niterói</i>	25,58
5	<i>Bahia</i>	<i>São Francisco do Conde</i>	25,31
6	<i>Santa Catarina</i>	<i>Chapecó</i>	25,16
7	<i>Espírito Santo</i>	<i>Vitória</i>	24,87
8	<i>Santa Catarina</i>	<i>Florianópolis</i>	24,30
9	<i>Sergipe</i>	<i>Aracaju</i>	24,09
10	<i>Amapá</i>	<i>Macapá</i>	23,98
Menos			
1154	<i>Rondônia</i>	<i>Buritis</i>	2,76
1153	<i>Espírito Santo</i>	<i>Santa Maria de Jetibá</i>	2,76
1152	<i>Espírito Santo</i>	<i>São Gabriel da Palha</i>	4,95
1151	<i>Maranhão</i>	<i>Monção</i>	4,99
1150	<i>Rio de Janeiro</i>	<i>São João da Barra</i>	5,15
1149	<i>Minas Gerais</i>	<i>Nova Serrana</i>	5,15
1148	<i>Rio Grande do Sul</i>	<i>Candelária</i>	5,17
1147	<i>Minas Gerais</i>	<i>São Gotardo</i>	5,49
1146	<i>Mato Grosso</i>	<i>Aripuanã</i>	5,51
1145	<i>Pará</i>	<i>Muaná</i>	5,64

Fonte: CPS/IBRE/FGV a partir dos microdados do Censo/IBGE

22 a 29 anos

Ranking - Rede de Ensino

Mais		% pública	
1	<i>Tocantins</i>	<i>Porto Nacional</i>	26,05
2	<i>Bahia</i>	<i>Correntina</i>	25,16
3	<i>Minas Gerais</i>	<i>Viçosa</i>	24,42
4	<i>Bahia</i>	<i>São Francisco do Conde</i>	23,34
5	<i>Bahia</i>	<i>Irará</i>	23,01
6	<i>Ceará</i>	<i>Jardim</i>	22,74
7	<i>Bahia</i>	<i>Iaçu</i>	22,47
8	<i>Bahia</i>	<i>Una</i>	22,30
9	<i>Ceará</i>	<i>Tamboril</i>	22,22
10	<i>Ceará</i>	<i>Amontada</i>	21,99
Menos			
1154	<i>Espírito Santo</i>	<i>Santa Maria de Jetibá</i>	1,52
1153	<i>Rio Grande do Sul</i>	<i>Candelária</i>	2,24
1152	<i>Espírito Santo</i>	<i>São Gabriel da Palha</i>	2,43
1151	<i>São Paulo</i>	<i>Bariri</i>	2,56
1150	<i>Santa Catarina</i>	<i>Rio do Sul</i>	2,57
1149	<i>Rondônia</i>	<i>Buritis</i>	2,76
1148	<i>Paraná</i>	<i>Palmas</i>	2,79
1147	<i>Minas Gerais</i>	<i>São Gotardo</i>	2,85
1146	<i>Minas Gerais</i>	<i>Piumhi</i>	2,89
1145	<i>São Paulo</i>	<i>Ibitinga</i>	2,92

Fonte: CPS/IBRE/FGV a partir dos microdados do Censo/IBGE

22 a 29 anos

Ranking - Rede de Ensino

Mais		% pública	
1	<i>Tocantins</i>	<i>Porto Nacional</i>	26,05
2	<i>Bahia</i>	<i>Correntina</i>	25,16
3	<i>Minas Gerais</i>	<i>Viçosa</i>	24,42
4	<i>Bahia</i>	<i>São Francisco do Conde</i>	23,34
5	<i>Bahia</i>	<i>Irará</i>	23,01
6	<i>Ceará</i>	<i>Jardim</i>	22,74
7	<i>Bahia</i>	<i>Iaçu</i>	22,47
8	<i>Bahia</i>	<i>Una</i>	22,30
9	<i>Ceará</i>	<i>Tamboril</i>	22,22
10	<i>Ceará</i>	<i>Amontada</i>	21,99
Menos			
1154	<i>Espírito Santo</i>	<i>Santa Maria de Jetibá</i>	1,52
1153	<i>Rio Grande do Sul</i>	<i>Candelária</i>	2,24
1152	<i>Espírito Santo</i>	<i>São Gabriel da Palha</i>	2,43
1151	<i>São Paulo</i>	<i>Bariri</i>	2,56
1150	<i>Santa Catarina</i>	<i>Rio do Sul</i>	2,57
1149	<i>Rondônia</i>	<i>Buritis</i>	2,76
1148	<i>Paraná</i>	<i>Palmas</i>	2,79
1147	<i>Minas Gerais</i>	<i>São Gotardo</i>	2,85
1146	<i>Minas Gerais</i>	<i>Piumhi</i>	2,89
1145	<i>São Paulo</i>	<i>Ibitinga</i>	2,92

Fonte: CPS/IBRE/FGV a partir dos microdados do Censo/IBGE

22 a 29 anos

Ranking - Rede de Ensino

Mais

% particular

1	<i>São Paulo</i>	<i>São Caetano do Sul</i>	17,21
2	<i>Rio Grande do Sul</i>	<i>Frederico Westphalen</i>	16,34
3	<i>Rio Grande do Sul</i>	<i>Porto Alegre</i>	15,22
4	<i>Rio Grande do Sul</i>	<i>Caxias do Sul</i>	15,09
5	<i>Santa Catarina</i>	<i>Balneário Camboriú</i>	14,15
6	<i>Rio Grande do Sul</i>	<i>Esteio</i>	13,57
7	<i>Rio Grande do Sul</i>	<i>Bento Gonçalves</i>	13,28
8	<i>Rio Grande do Sul</i>	<i>Ijuí</i>	13,17
9	<i>São Paulo</i>	<i>Santos</i>	12,96
10	<i>Rio Grande do Sul</i>	<i>São Leopoldo</i>	12,63

Fonte: CPS/IBRE/FGV a partir dos microdados do Censo/IBGE

22 a 29 anos

Ranking - % Ocupados

Mais

1	<i>Rio Grande do Sul</i>	<i>Igrejinha</i>	86,37
2	<i>Rio Grande do Sul</i>	<i>Garibaldi</i>	86,21
3	<i>Rio Grande do Sul</i>	<i>Sapiranga</i>	85,45
4	<i>Santa Catarina</i>	<i>Timbó</i>	85,43
5	<i>Espírito Santo</i>	<i>Domingos Martins</i>	85,01
6	<i>Rio Grande do Sul</i>	<i>Campo Bom</i>	84,75
7	<i>Rio Grande do Sul</i>	<i>Marau</i>	84,72
8	<i>Pernambuco</i>	<i>Santa Cruz do Capibaribe</i>	84,66
9	<i>Espírito Santo</i>	<i>Santa Maria de Jetibá</i>	84,31
10	<i>Rio Grande do Sul</i>	<i>Gramado</i>	83,84

Menos

1154	<i>Pernambuco</i>	<i>Água Preta</i>	31,08
1153	<i>Bahia</i>	<i>Castro Alves</i>	41,35
1152	<i>Pernambuco</i>	<i>Barreiros</i>	41,37
1151	<i>Amazonas</i>	<i>Careiro</i>	41,51
1150	<i>Pará</i>	<i>Curuçá</i>	41,71
1149	<i>Alagoas</i>	<i>Campo Alegre</i>	41,81
1148	<i>Bahia</i>	<i>Anagé</i>	41,89
1147	<i>Pernambuco</i>	<i>Cumaru</i>	41,96
1146	<i>Pernambuco</i>	<i>Ribeirão</i>	42,05
1145	<i>Acre</i>	<i>Feijó</i>	42,86

22 a 29 anos

Ranking - % Desempregados

Mais			
1	<i>Bahia</i>	<i>Coaraci</i>	27,56
2	<i>Bahia</i>	<i>São Francisco do Conde</i>	26,80
3	<i>Bahia</i>	<i>Dias d'Ávila</i>	25,72
4	<i>Bahia</i>	<i>Simões Filho</i>	25,38
5	<i>Bahia</i>	<i>Candeias</i>	24,41
6	<i>Pernambuco</i>	<i>Nazaré da Mata</i>	23,82
7	<i>Bahia</i>	<i>Nazaré</i>	23,38
8	<i>Pernambuco</i>	<i>Barreiros</i>	22,76
9	<i>Bahia</i>	<i>Vera Cruz</i>	22,25
10	<i>Bahia</i>	<i>Salvador</i>	21,74
Menos			
1154	<i>Maranhão</i>	<i>Turiação</i>	1,15
1153	<i>Espírito Santo</i>	<i>Santa Maria de Jetibá</i>	1,23
1152	<i>Amazonas</i>	<i>São Gabriel da Cachoeira</i>	1,65
1151	<i>Espírito Santo</i>	<i>Domingos Martins</i>	1,92
1150	<i>Minas Gerais</i>	<i>Campos Gerais</i>	2,01
1149	<i>Pará</i>	<i>Augusto Corrêa</i>	2,29
1148	<i>Maranhão</i>	<i>Monção</i>	2,39
1147	<i>Pará</i>	<i>São Félix do Xingu</i>	2,49
1146	<i>Ceará</i>	<i>Ipu</i>	2,52
1145	<i>Alagoas</i>	<i>Mata Grande</i>	2,58

Fonte: CPS/IBRE/FGV a partir dos microdados do Censo/IBGE