

“

# Ferramentas livres para criação de Repositórios Digitais

Milton Shintaku  
Ibict/ABEC



## Projeto

# IBICT-SNJ

Projeto de pesquisa desenvolvido em parceria entre a Secretaria Nacional de Juventude e o Instituto Brasileiro de Informação em Ciência e Tecnologia destinado a pesquisa de modelo integrado de sistemas de informação, que atenda as necessidades de gestão da informação da secretaria

- Livros e outros documentos físicos (memória técnica e administrativo)
- Documentos digitais (memória técnica e administrativo)
- Dados
- Informações de participação social

## Biblioteca digital

# Repositório Digital



Segundo Viana, Arellano e Shintaku (2006), um repositório digital é uma forma de armazenamento de objetos digitais que tem a capacidade de manter e gerenciar material por longos períodos de tempo e prover o acesso apropriado.

Weitzel (2006) afirma que um repositório digital é um arquivo digital que reúne uma coleção de documentos digitais.

Repositórios digitais são colecções de informação digital, que podem ser construídas de diferentes formas e com diferentes propósitos. Podem ser colaborativos e com um controlo suave dos conteúdos e da autoridade dos documentos, tal como as dirigidas para o público em geral (a Wikipedia é um exemplo). Mas podem, também, ter um alto nível de controlo e ser concebidas para promover a literacia e uma aprendizagem responsável, dirigidos a públicos específicos de utilizadores, como, por exemplo, os estudantes. Martins, Nunes & Rodrigues (2008)

**Bibliotecas digitais**

# Repositórios no governo



Repositórios, à princípio, pela morfologia do termo, significa local onde é reposto algo. Assim, deveria ser local de gestão de cópias, uma segunda fonte, como afirmam alguns estudiosos. Entretanto, atualmente, em grande parte dos repositórios se apresentam como primeira fonte, num processo mais ativo no processo de publicação de informações.

No governo os repositórios se contextualizam na Lei de transparência e nas orientações dos dados abertos de governo, como ferramenta de apoio ao atendimento às normas.

# Áreas de atuação

```
graph TD; A[Áreas de atuação] --- B[Dados]; A --- C[Bibliotecas]; A --- D[Arquivos]; A --- E[Museus e Exposições Digitais]; C --- F[Acervo digital]; C --- G[Projetos];
```

## Dados

Atender às normas dos dados abertos

## Bibliotecas

Gerenciar documentos bibliográficos

## Acervo digital

Memória técnica

## Projetos

Dar transparência à execução e ofertar indicadores

## Arquivos

Dar acesso ao documentos arquivísticos

## Museus e Exposições Digitais

Promover acervos digitais

Bibliotecas

# Acervo Digital

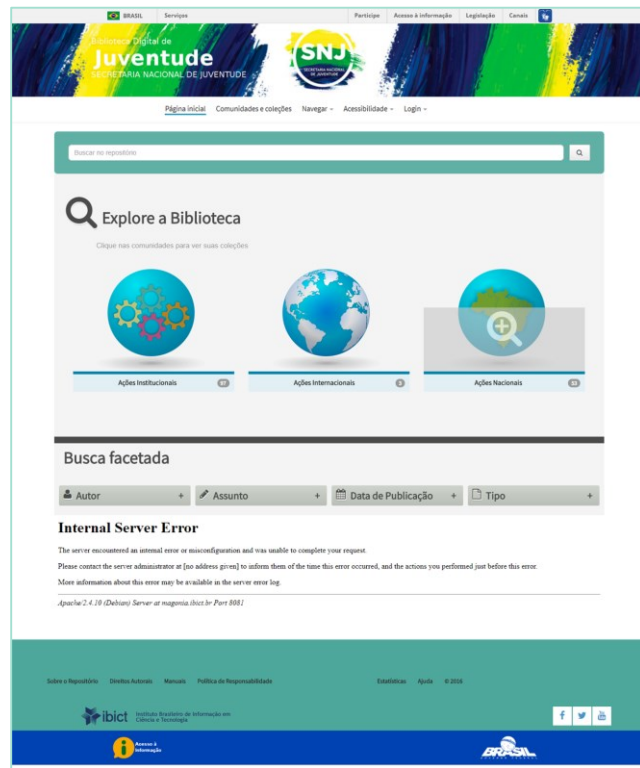
Memória técnica

DSpace

Funcionalidades para gerenciar publicações:

Depósitos e recuperação de publicações;

Fluxo de submissão.



# Bibliotecas

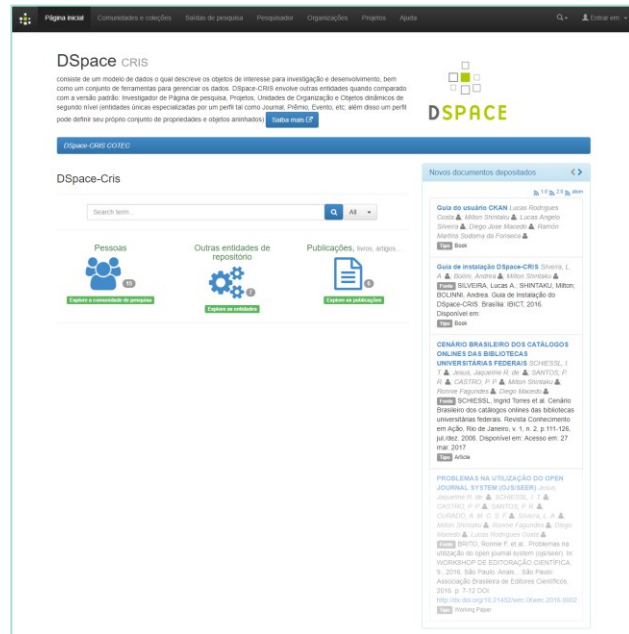
# Acervo Digital

## Projetos

DSpace-CRIS

Informações sobre:

Projetos, Pessoas,  
instituições e publicações



# Bibliotecas Arquivo

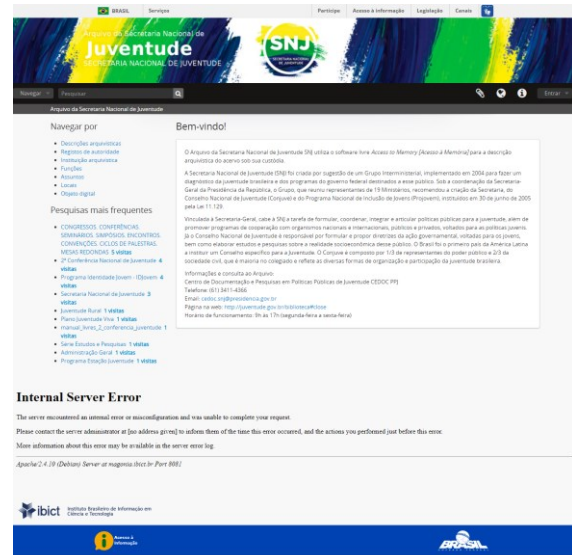
## Projeto

AToM

Repositório para documentos  
arquivísticos

Atendimento a todas as normas  
no CONARQ

Adotado pelo Arquivo Nacional





Áreas de atuação

## Dados

### Projetos

CKAN

Repositório de dados.

Software adotado pelo governo brasileiro para disponibilizar dados de governo.

Possibilita disponibilizar e apresentar os dados em vários formatos (tabelas, gráficos, mapas).



## Áreas de atuação

# Dados

Tabela	Gráfico	Mapa	168 registros			1	100	Procurar Dados ...	Ir »	Filtros
_id	Ano	FaixaEt...	Geografia	UF	Area	Sexo	Cor	ValorAb...	ValorPe...	Latitude
874179	2010	Todas as...	Açu	RN	Urbana	Ambos o...	Todas as...	16944.4...	0.62192...	-5.5849
874636	2010	Todas as...	Alexandria	RN	Urbana	Ambos o...	Todas as...	4399.69...	0.70948...	-6.4
874791	2010	Todas as...	Almino A...	RN	Urbana	Ambos o...	Todas as...	1554.80...	0.66590...	-6.1669
875080	2010	Todas as...	Angicos	RN	Urbana	Ambos o...	Todas as...	4924.33...	0.68307...	-5.674
875646	2010	Todas as...	Arês	RN	Urbana	Ambos o...	Todas as...	3711.80...	0.69760...	-6.1966
875813	2010	Todas as...	Campo ...	RN	Urbana	Ambos o...	Todas as...	2267.23...	0.68015...	-5.86388
876904	2010	Todas as...	Caicara ...	RN	Urbana	Ambos o...	Todas as...	3042.46...	0.771113...	-5.128
877031	2010	Todas as...	Caicara ...	RN	Urbana	Ambos o...	Todas as...	1297.80...	0.74376...	-5.806
877791	2010	Todas as...	Carnaúb...	RN	Urbana	Ambos o...	Todas as...	2887.31...	0.67160...	-6.5616
877931	2010	Todas as...	Carnaub...	RN	Urbana	Ambos o...	Todas as...	2152.98...	0.69829...	-5.2646
878078	2010	Todas as...	Ceará-M...	RN	Urbana	Ambos o...	Todas as...	14653.1...	0.63307...	-5.5505
878259	2010	Todas as...	Cerro Corá	RN	Urbana	Ambos o...	Todas as...	2260.00...	0.68460...	-6.0013
879219	2010	Todas as...	Encanto	RN	Urbana	Ambos o...	Todas as...	1000.05...	0.68430...	-6.1164
879797	2010	Todas as...	Felipe G...	RN	Urbana	Ambos o...	Todas as...	1737.71...	0.64590...	-5.5392
880168	2010	Todas as...	Francisc...	RN	Urbana	Ambos o...	Todas as...	751.040...	0.67760...	-6.0164
880919	2010	Todas as...	Grossos	RN	Urbana	Ambos o...	Todas as...	3220.60...	0.65247...	-4.9524
881056	2010	Todas as...	Guamaré	RN	Urbana	Ambos o...	Todas as...	1800.15...	0.62555...	-5.1342
881925	2010	Todas as...	Jaçanã	RN	Urbana	Ambos o...	Todas as...	2604.50...	0.69455...	-6.4167
882511	2010	Todas as...	Japi	RN	Urbana	Ambos o...	Todas as...	1993.25...	0.74896...	-6.438
885344	2010	Todas as...	Major Sa...	RN	Urbana	Ambos o...	Todas as...	1384.77...	0.73807...	-6.4062
885750	2010	Todas as...	Maxaran...	RN	Urbana	Ambos o...	Todas as...	1658.72...	0.66597...	-5.4687
885887	2010	Todas as...	Messias ...	RN	Urbana	Ambos o...	Todas as...	1624.96...	0.67200...	-6.081



Áreas de atuação

# Museus e Exposições Digitais

## Projetos

OMEKA

GLAM (Galleries, Libraries, archives and Museum)

Software para exibição online de coleções digitais



# Considerações Finais



Os repositórios ou Bibliotecas Digitais são boas opções para disseminar os objetos digitais de instituições, órgãos ou organizações, mas como possuem uma vasta tipologia de objetos, como publicações, documentos, acervos históricos, entre outros, requerem tecnologias diferentes que atendam às suas necessidades.

A evolução da tecnologia e as necessidades de adequação à nova realidade de serviços digitais realçam os desafios de atender melhor os usuários de informação.

Há uma grande oferta de tecnologias, para vários tipos de repositórios, dependendo da sua finalidade.



# ibict Equipe



Milton Shintaku  
Doutor em Ciência da  
Informação  
Coordenador da COAT  
[shintaku@ibict.br](mailto:shintaku@ibict.br)  
(61)3217.6213



Ronnie F. de Brito  
Doutor em Engenharia e  
Gestão do Conhecimento  
Tecnologista da COAT  
[ronniebrito@ibict.br](mailto:ronniebrito@ibict.br)  
(61)3217.6445



Andréa Fleury Curado  
Analista de sistema -  
Assistente de Pesquisa  
[andrea@ibict.br](mailto:andrea@ibict.br)  
(61)3217.6241



Diego José Macêdo  
Especialista em  
Engenharia de Software  
Tecnologista da COAT  
[diegomacedo@ibict.br](mailto:diegomacedo@ibict.br)  
(61)3217.6241



Lucas Rodrigues  
Mestre em Informática. -  
Assistente de Pesquisa  
[lucasrodrigues@ibict.br](mailto:lucasrodrigues@ibict.br)  
(61)3217.6241



Lucas Angelo  
Mestre em Informática. -  
Assistente de Pesquisa  
[lucasangelo@ibict.br](mailto:lucasangelo@ibict.br)  
(61)3217.6241



Priscila Castro  
Analista de sistema -  
Assistente de Pesquisa  
[priscila@ibict.br](mailto:priscila@ibict.br)  
(61)3217.6241



Ingrid Schiessl  
Bibliotecária -  
Assistente de Pesquisa  
[ingridschiessl@ibict.br](mailto:ingridschiessl@ibict.br)  
(61)3217.6445



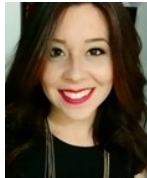
Jaqueline Rodrigues  
Bibliotecária -  
Assistente de Pesquisa  
[jaquelinerodrigues@ibict.br](mailto:jaquelinerodrigues@ibict.br)  
(61)3411.3178



Priscila Rodrigues  
Bibliotecária -  
Assistente de Pesquisa  
[priscilasantos@ibict.br](mailto:priscilasantos@ibict.br)  
(61)3411.4363



Júlia Donato  
Arquivista  
Assistente de Pesquisa  
[juliadonato@ibict.br](mailto:juliadonato@ibict.br)  
(61)3217.6241



Laila Guimarães  
Arquivista  
Assistente de Pesquisa  
[lailacardoso@ibict.br](mailto:lailacardoso@ibict.br)  
(61)3217.6241



Maria Carolina Gonçalves  
Arquivista  
Assistente de Pesquisa  
[mariasilva@ibict.br](mailto:mariasilva@ibict.br)  
(61)3217.6241





Obrigado

”

Milton Shintaku  
Ibict/ABEC