



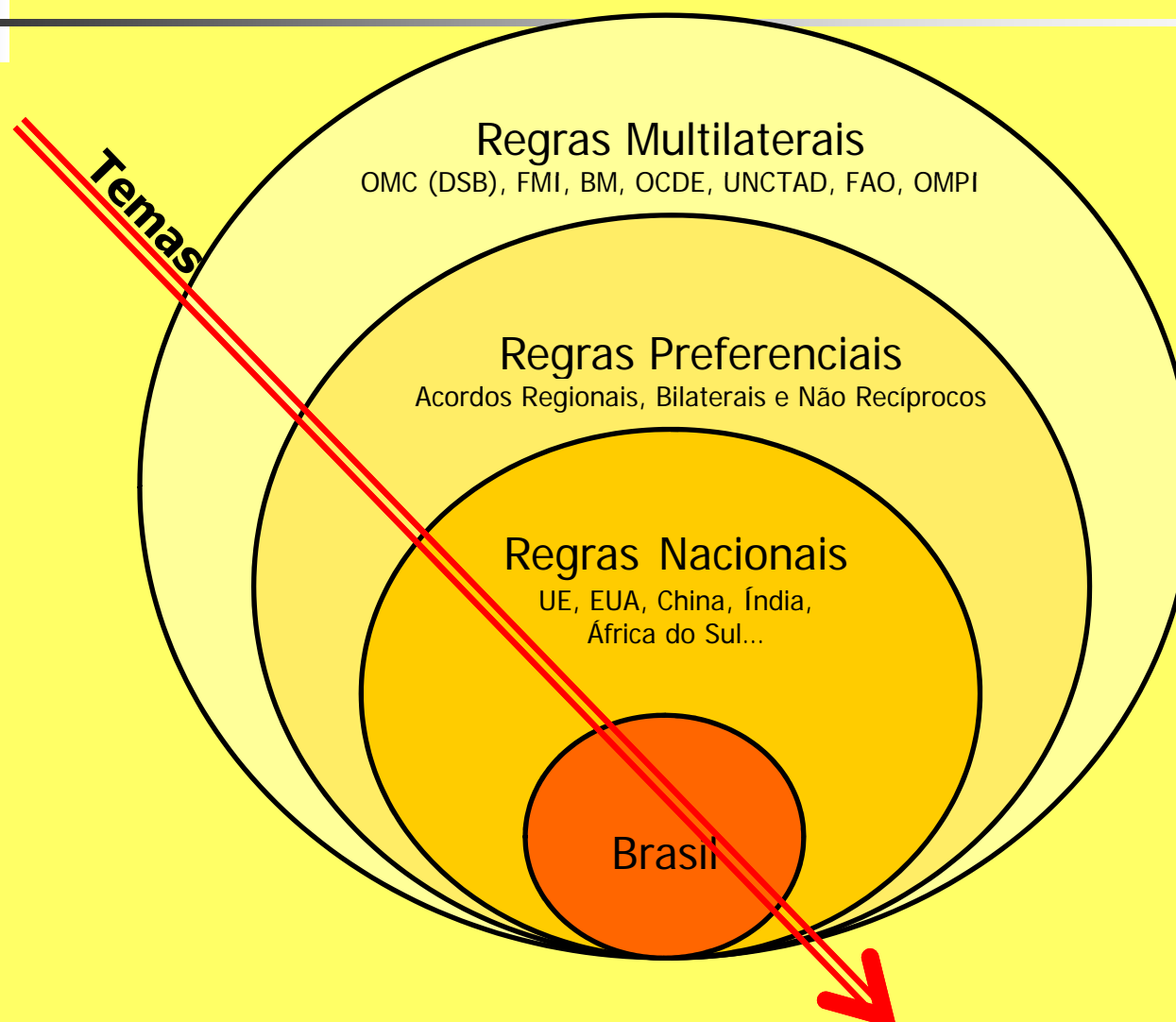
# Tarifas e Câmbio

---

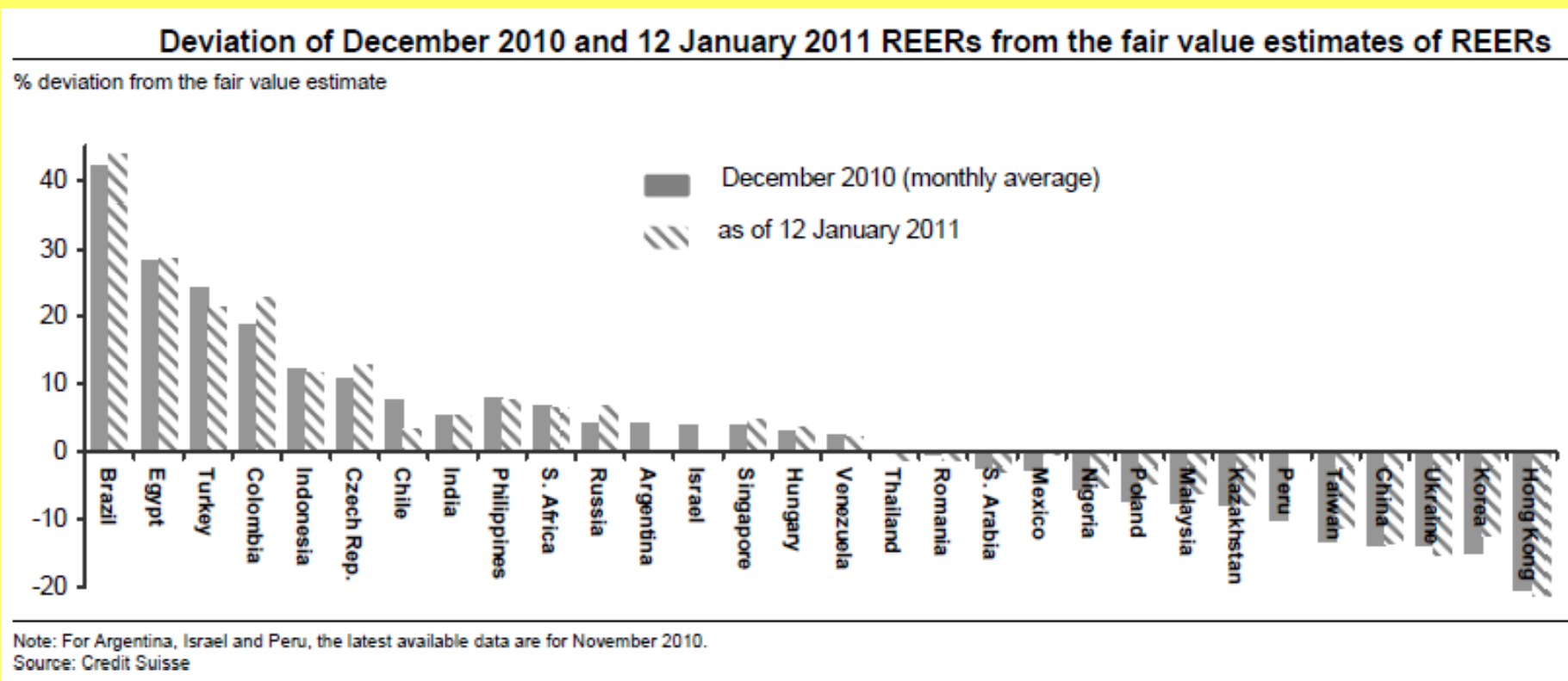
Vera Thorstensen  
2011

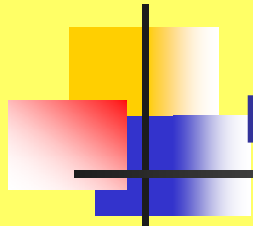


# Análise Transversal do Sistema Multilateral



# Desalinhamento Cambial – Credit Suisse





## Desalinhamento Cambial da China

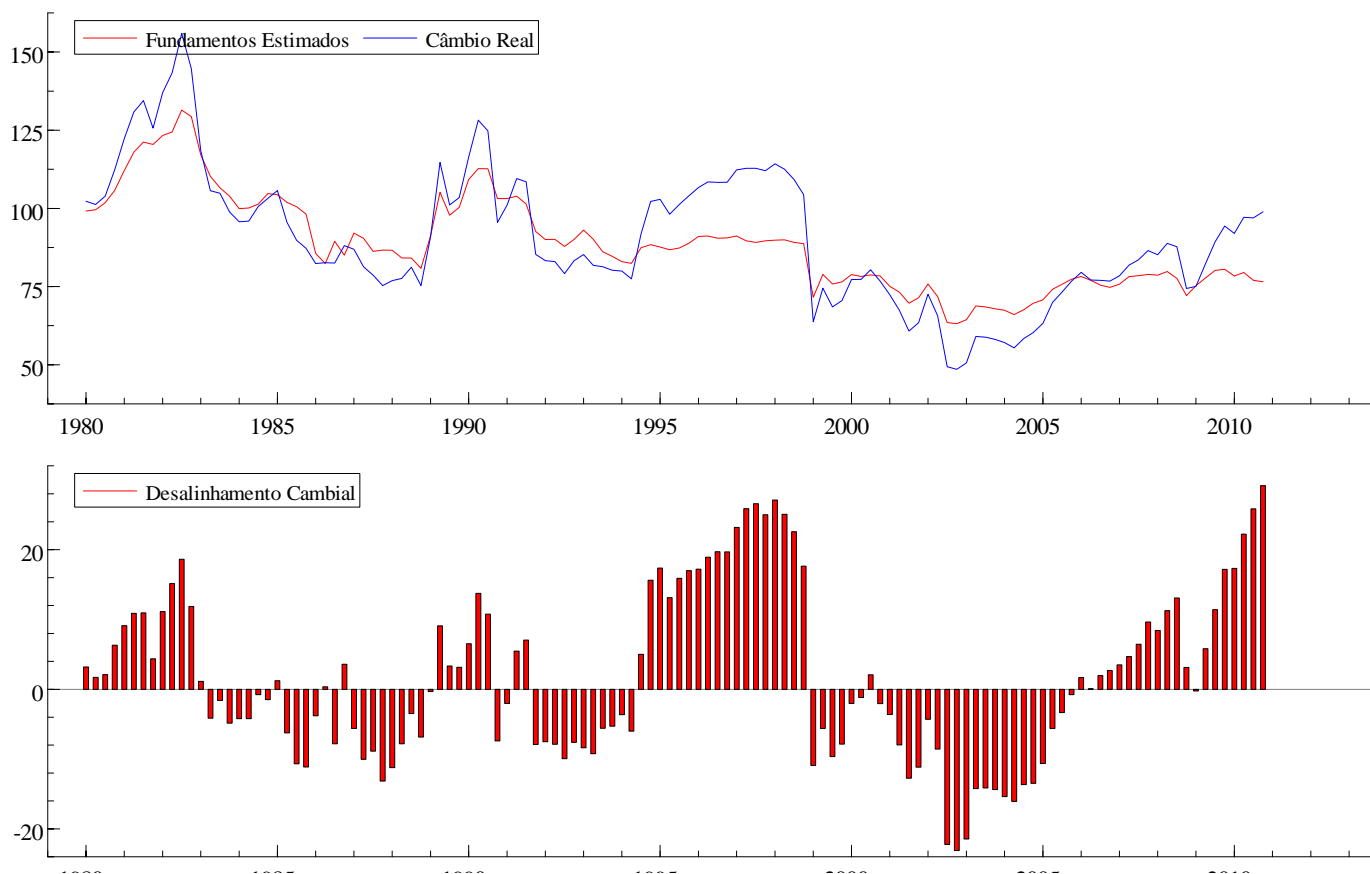
---

Existem várias estimativas da desvalorização da moeda chinesa. Algumas dessas estimativas estão resumidas no *Report for Congress*, do CRS, dos EUA de outubro de 2010:

- 12% - H. Reisen, OEDC, 12/2009.
- 25% - D. Rodrick, Harvard University, 12/2009.
- 30% - A. Subramanian, Petersen Institute, 4/2010.
- 40% (1/2010), 24% (6/2010) - W.Cline e J. Williamson, Peterson Institute.
- 50% - N. Fergunson, Harvard University, 10/2009.
- 22% - Peterson Institute, 05/2011.

# Desalinhamento Cambial do Brasil

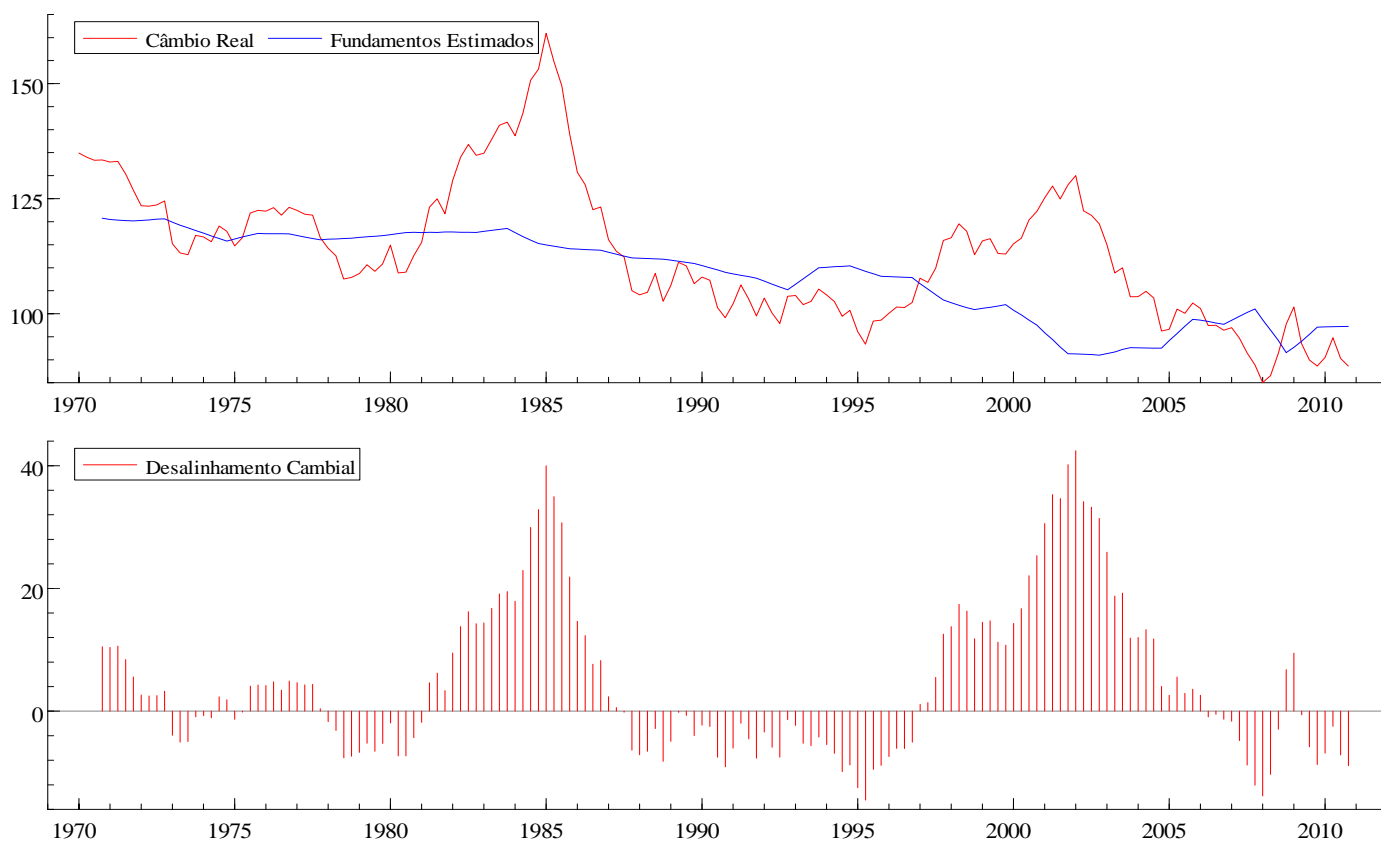
Gráfico 1: Taxa de Câmbio Real, Fundamentos e Desalinhamento Cambial estimado



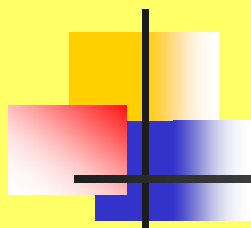
Elaboração: CEMAP

# Desalinhamento Cambial dos EUA

Gráfico 2: Taxa de Câmbio Real, Fundamentos e Desalinhamento Cambial estimado



Elaboração: CEMAP



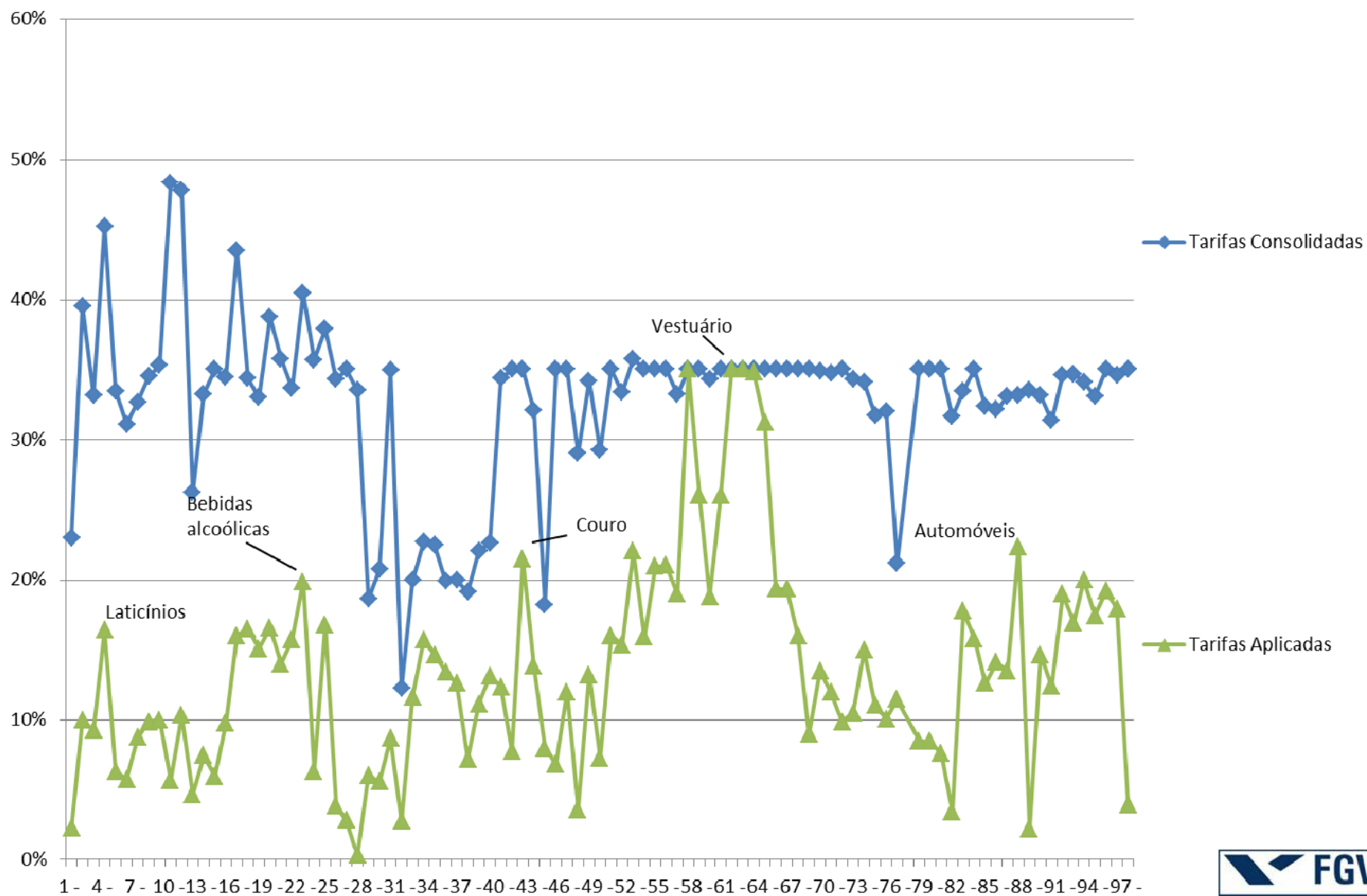
# Impactos do Câmbio nas Tarifas

<b>Impactos do câmbio nas tarifas de países selecionados</b>			
Desalinhamentos cambiais: Brasil - valorização de 30%; China - desvalorização de 20%; EUA - desvalorização de 10%			
<b>Tarifas</b>	<b>Brasil</b>	<b>China</b>	<b>EUA</b>
Média simples consolidada (2009)	31,4%	10%	3,5%
Média simples aplicada (2009)	13,6%	9,6%	3,5%
Média ponderada aplicada (2008)	8,8%	4,3%	2,0%
Média simples consolidada ajustada pelo câmbio	- 8,0%	32%	13,9%
Média simples aplicada ajustada pelo câmbio	- 20,5%	31,5%	13,9%
Média ponderada aplicada ajustada pelo câmbio	- 23,8%	25,2%	12,2%

Fonte: Tariff Profiles – WTO, elaboração CCGI

# Tarifas do Brasil - Consolidadas e Aplicadas

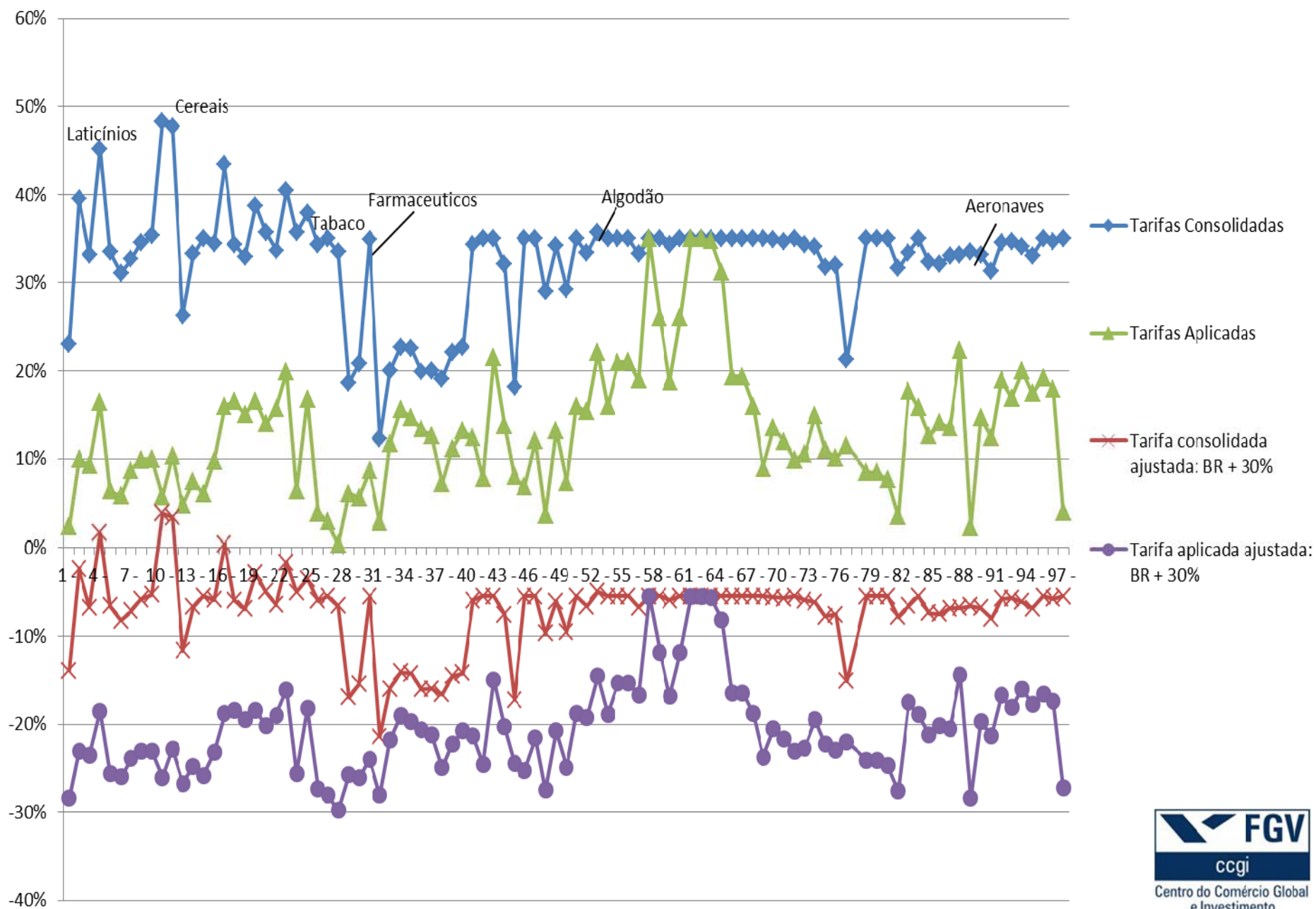
Médias simples a HS 2 dígitos - fonte OMC (2010)





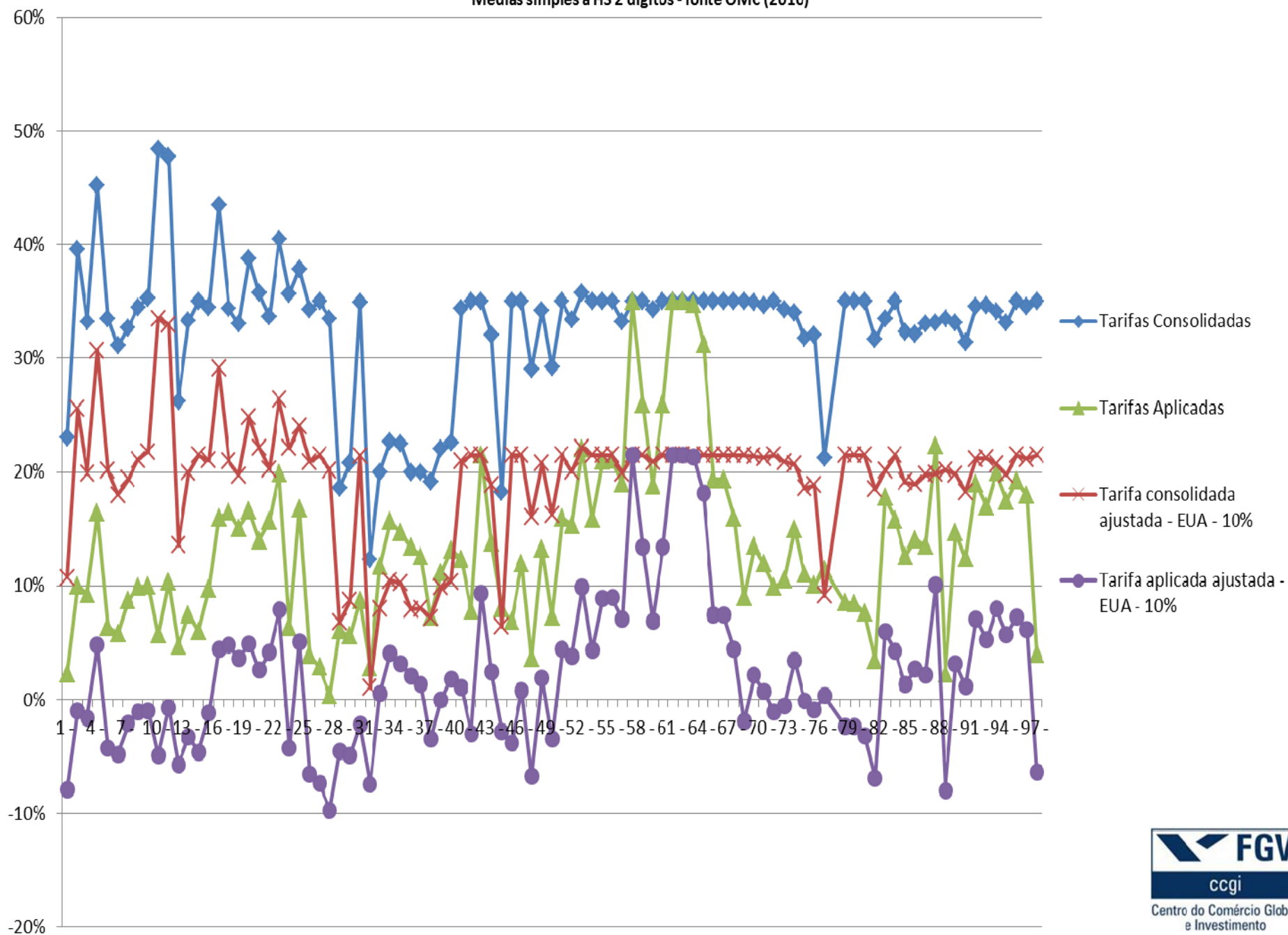
# Tarifas Consolidadas do Brasil - Efeito Valorização Cambial do Brasil

Médias simples a HS 2 dígitos - fonte OMC (2010)



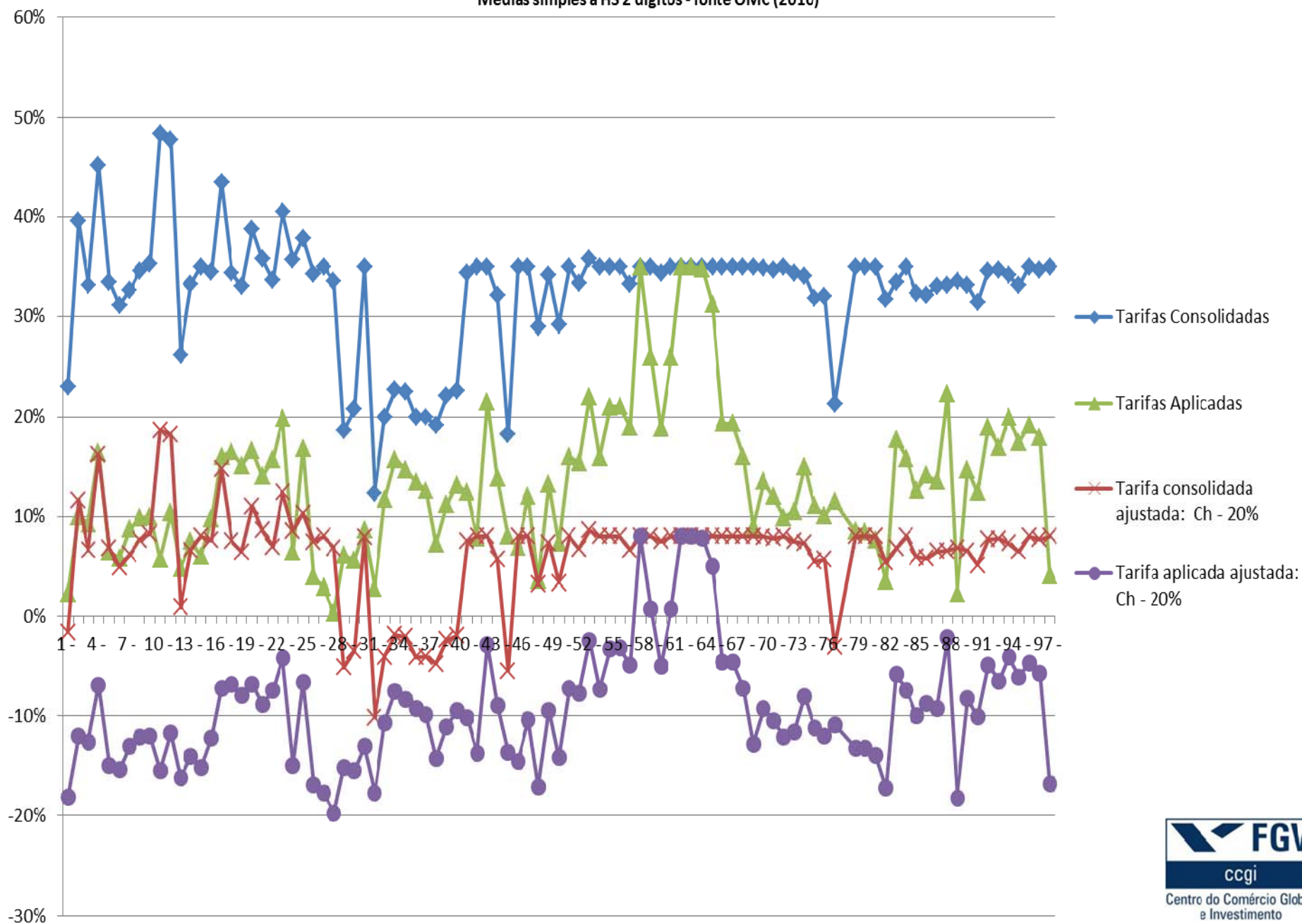
# Tarifas do Brasil - Efeito Desvalorização Cambial dos EUA

Médias simples a HS 2 dígitos - fonte OMC (2010)



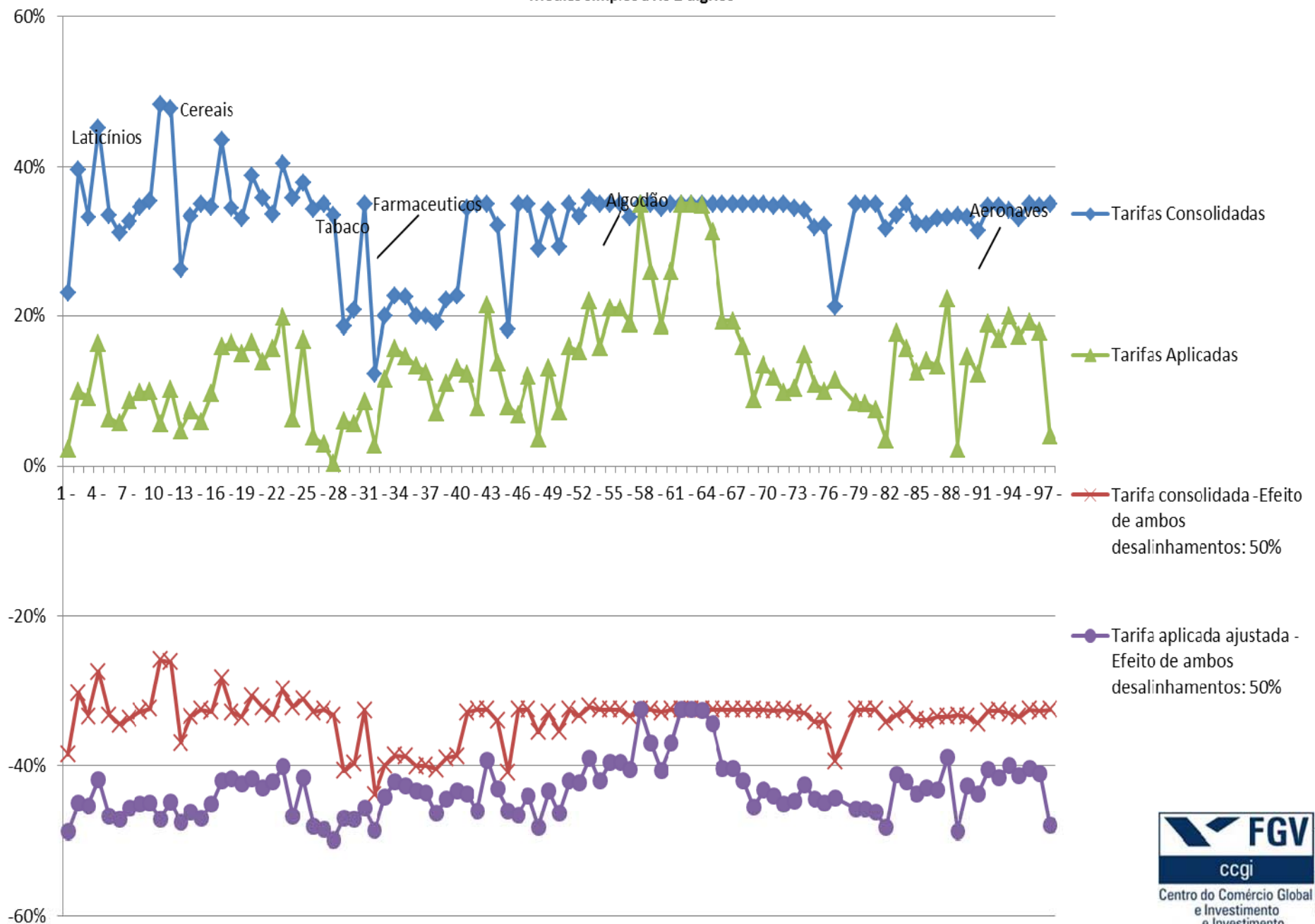
# Tarifas do Brasil - Efeito Desvalorização Cambial da China

Médias simples a HS 2 dígitos - fonte OMC (2010)



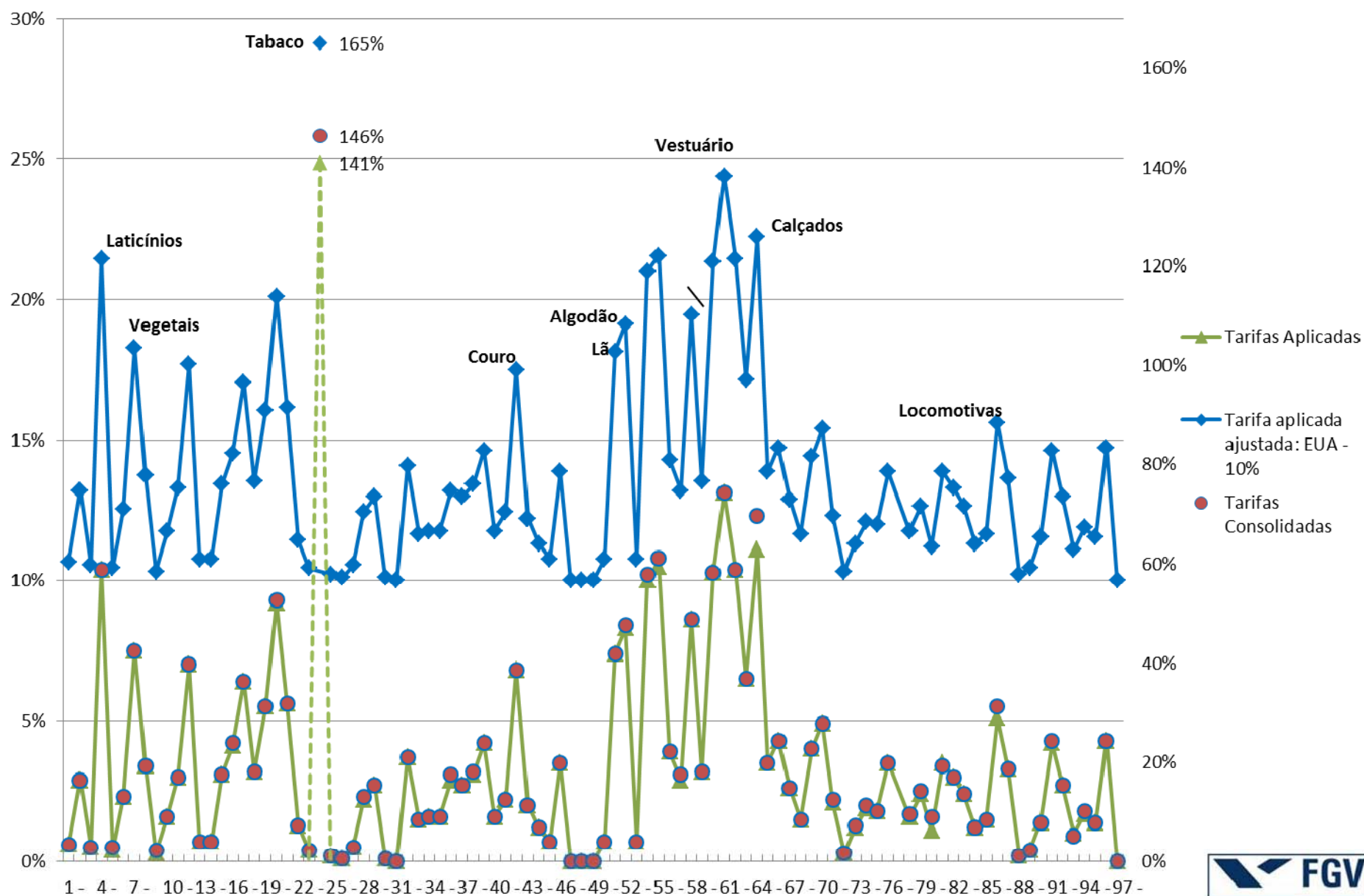
# Tarifas do Brasil - Efeito Do Desalinhamento Cambial Brasil + China

Médias simples a HS 2 dígitos



# Tarifas dos EUA - Efeitos da desvalorização cambial dos EUA

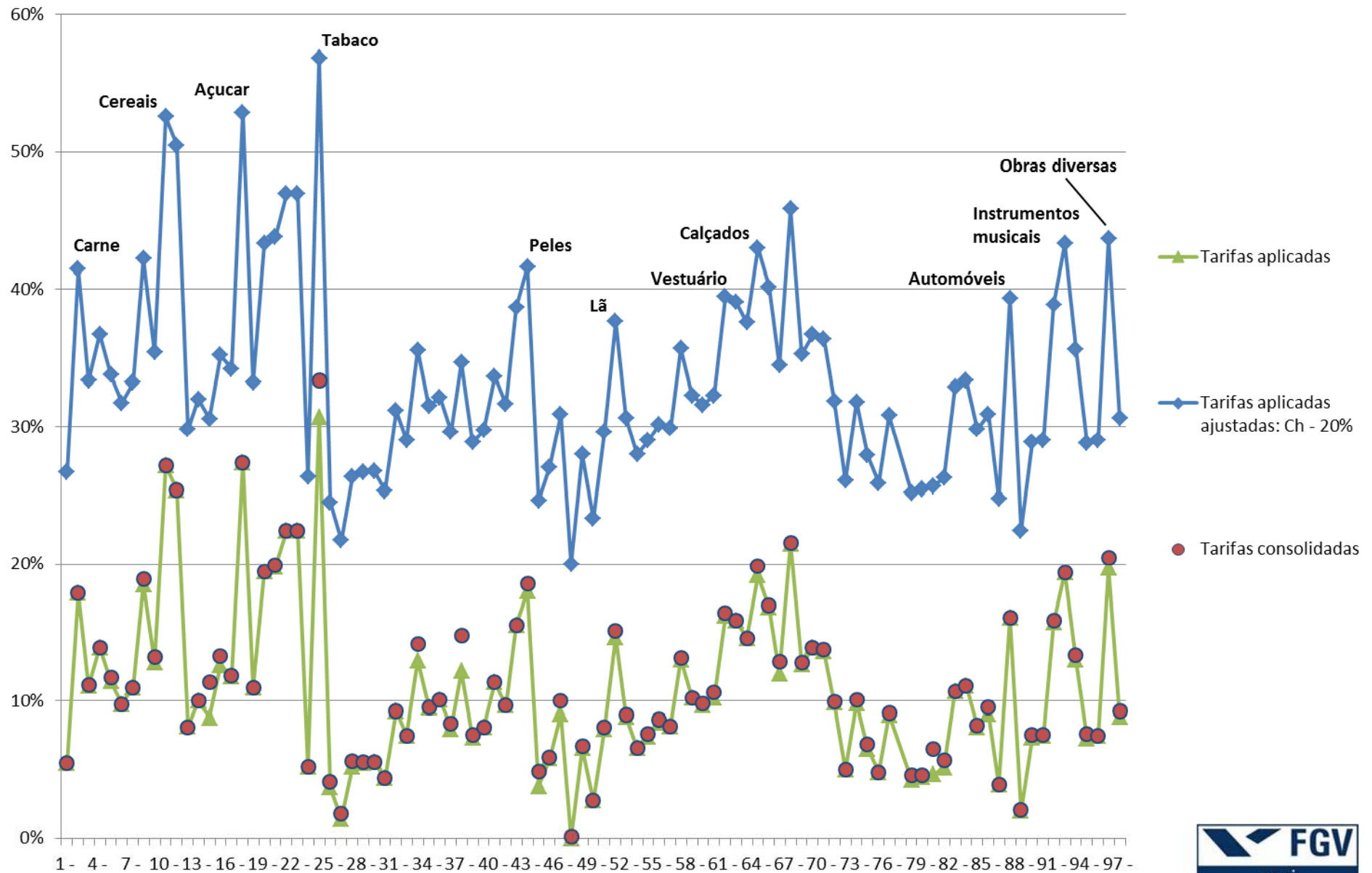
Média simples a HS 2 dígitos - fonte: OMC (2010)





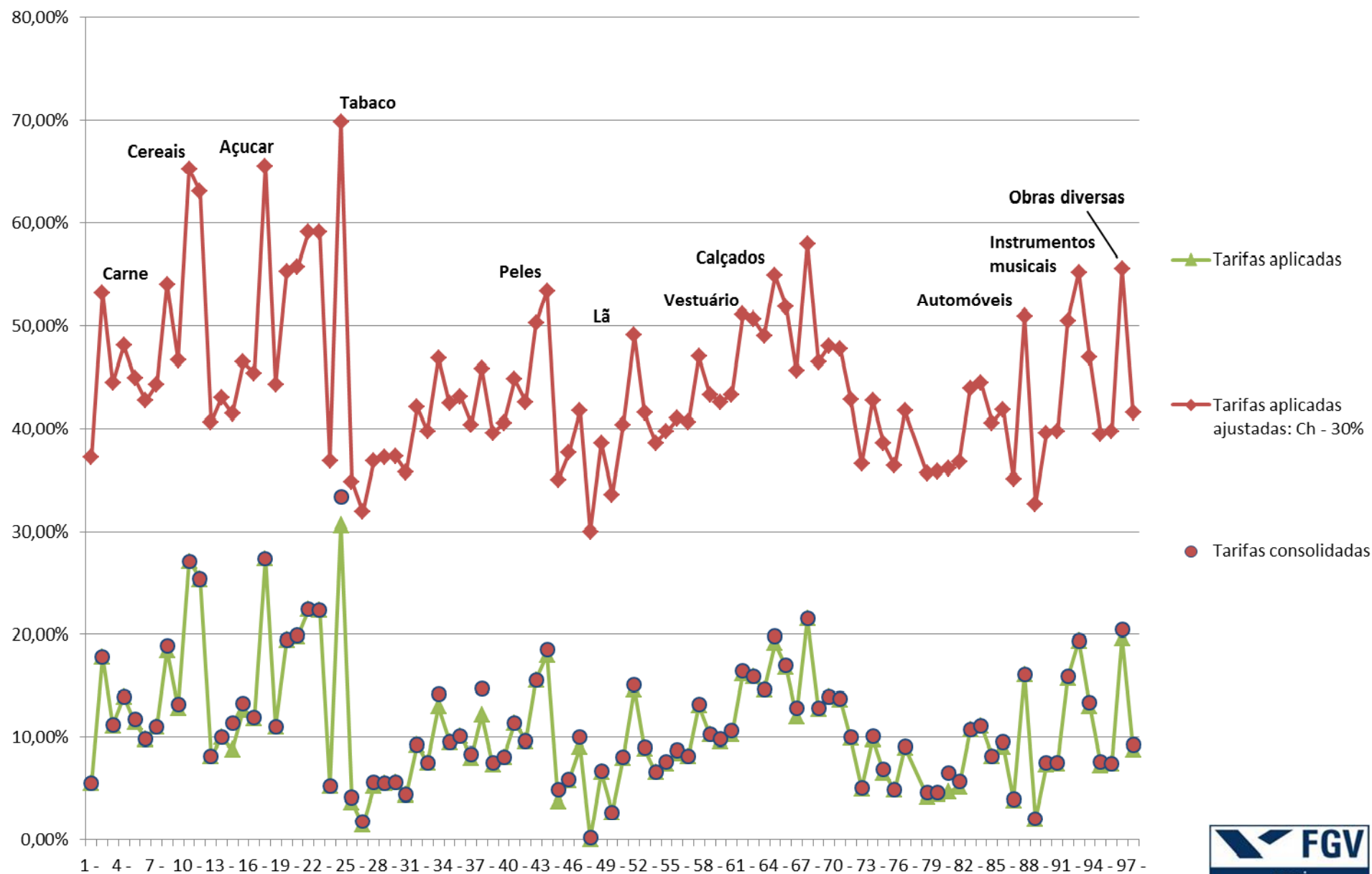
## Tarifas da China - Efeitos Desvalorização Cambial da China - 20%

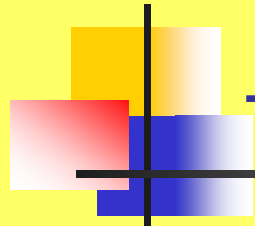
Médias simples a HS 2 dígitos - fonte (2010)



# Tarifas da China - Efeitos Desvalorização Cambial da China - 30%

Médias simples a HS 2 dígitos - fonte OMC (2010)





## Tarificação da Taxa de Câmbio

---

$$t^{ajust} = \left( -\frac{d(\Theta^*)}{\Theta^*} + \frac{d(\Theta_{dom})}{\Theta_{dom}} \right) + t \cdot \left( 1 + \left( -\frac{d(\Theta^*)}{\Theta^*} + \frac{d(\Theta_{dom})}{\Theta_{dom}} \right) \right)$$