

# **The German Model— boon or bane?**

Dr. Michael Dauderstädt  
Sao Paulo, September 17, 20112



# Germany's changing economic governance

1950-1965: Ordo-liberalism; social market economy; fiscal surplus;

1965-1975: keynesianism; deficit spending; monetary policy aiming at price stability

1975-1998: dominant monetary policy vs. deficit spending

1998-today: Eurozone member state



# Germany's Economy: Laggard or Miracle?

Hype 1 (The Laggard): 2000-2006

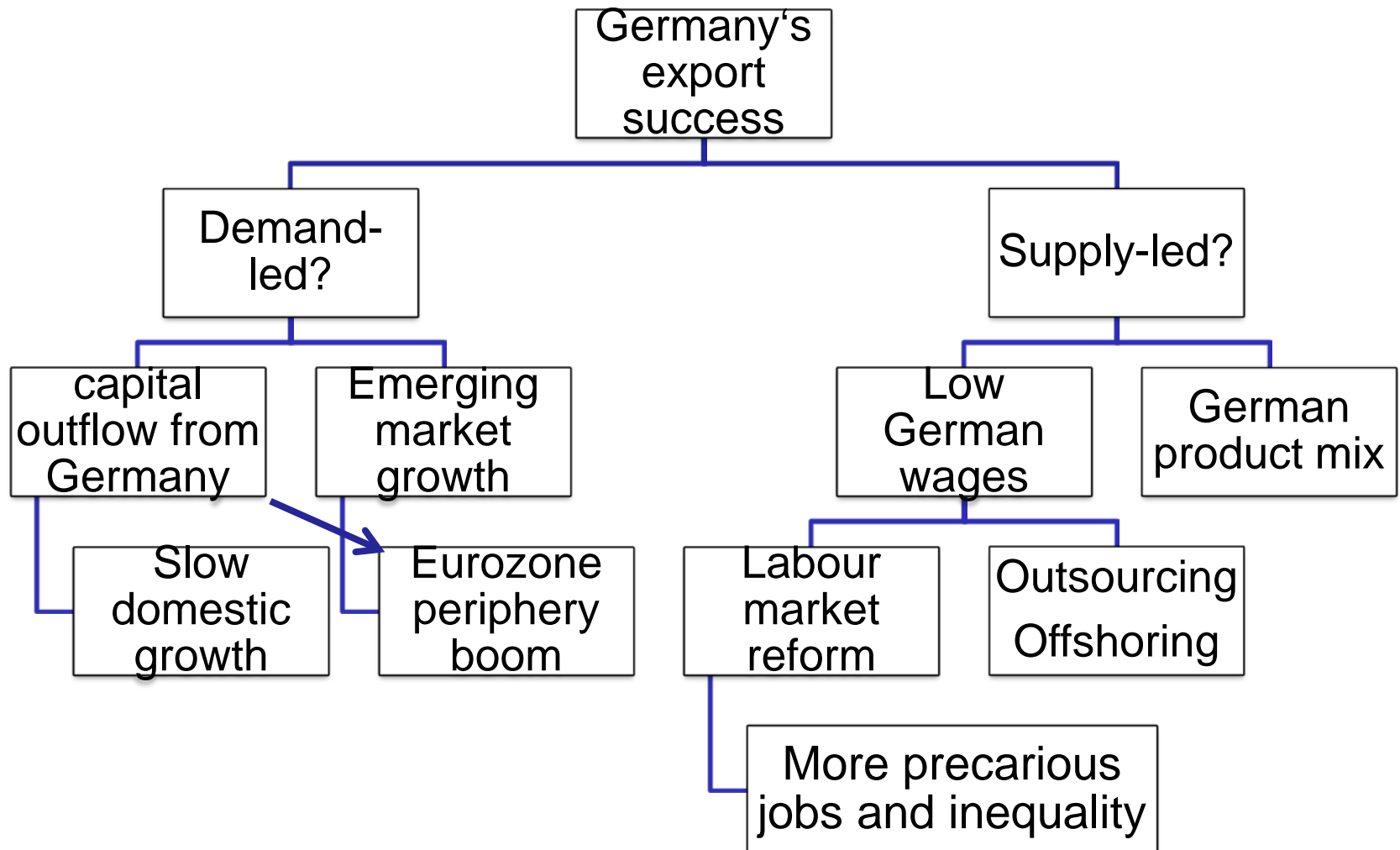
- Slow productivity growth
- Persistent unemployment

Hype 2 (The Miracle): 2006-2008/2010-?

- Export-led growth
- Still slow productivity growth
- Declining unemployment



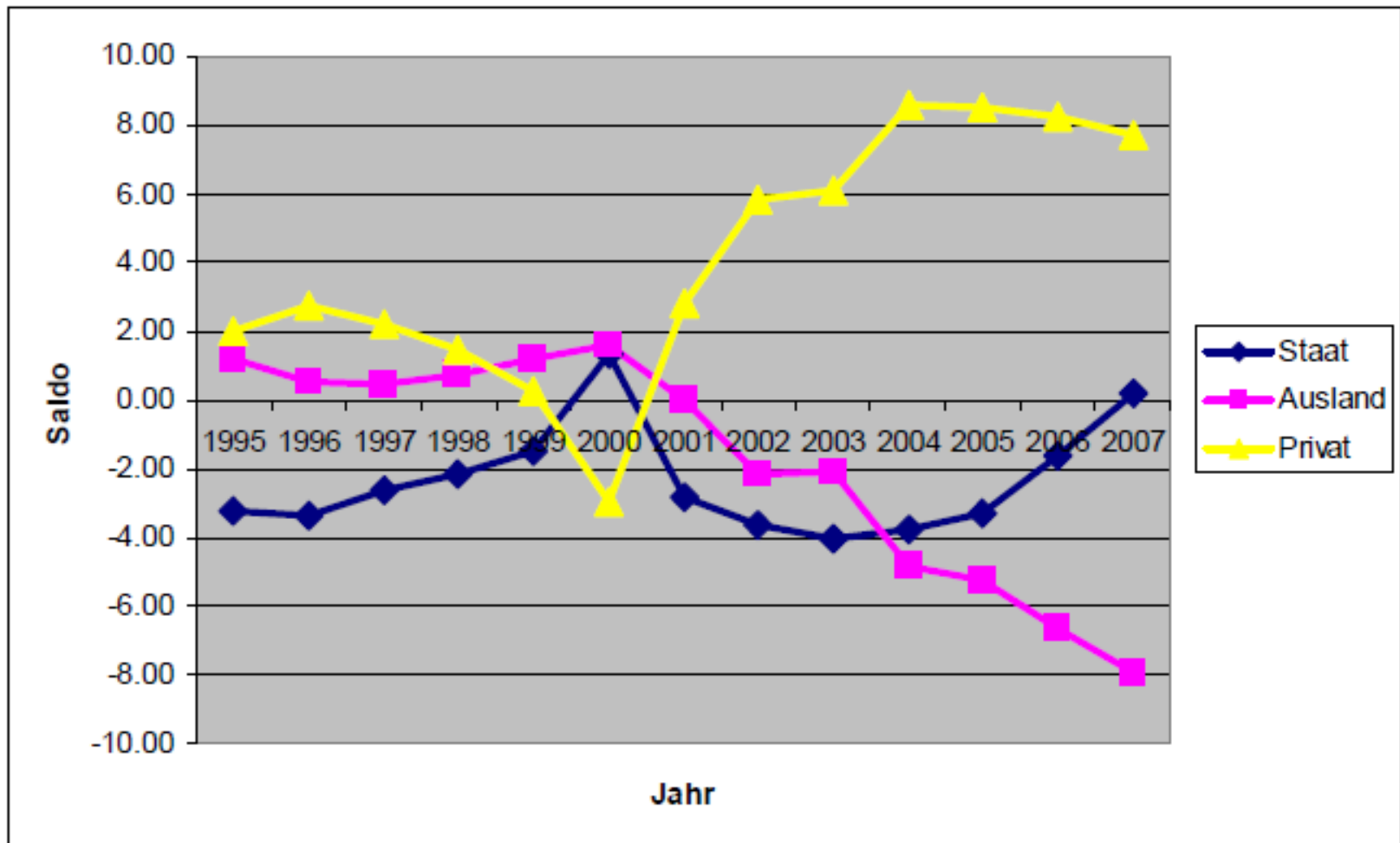
# Germany's export success different interpretations





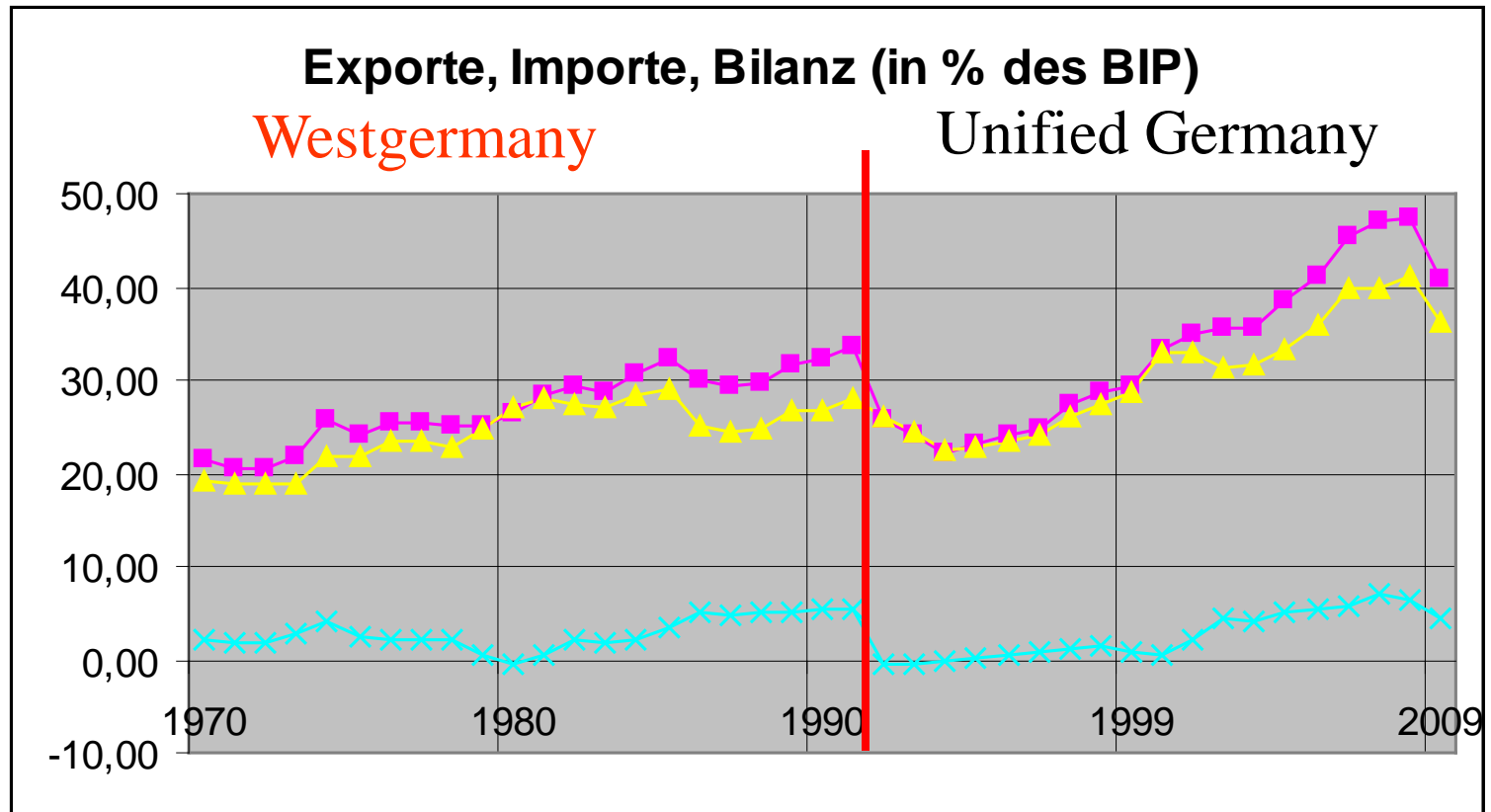
# Sector accounts in Germany

(in % of disposable income)



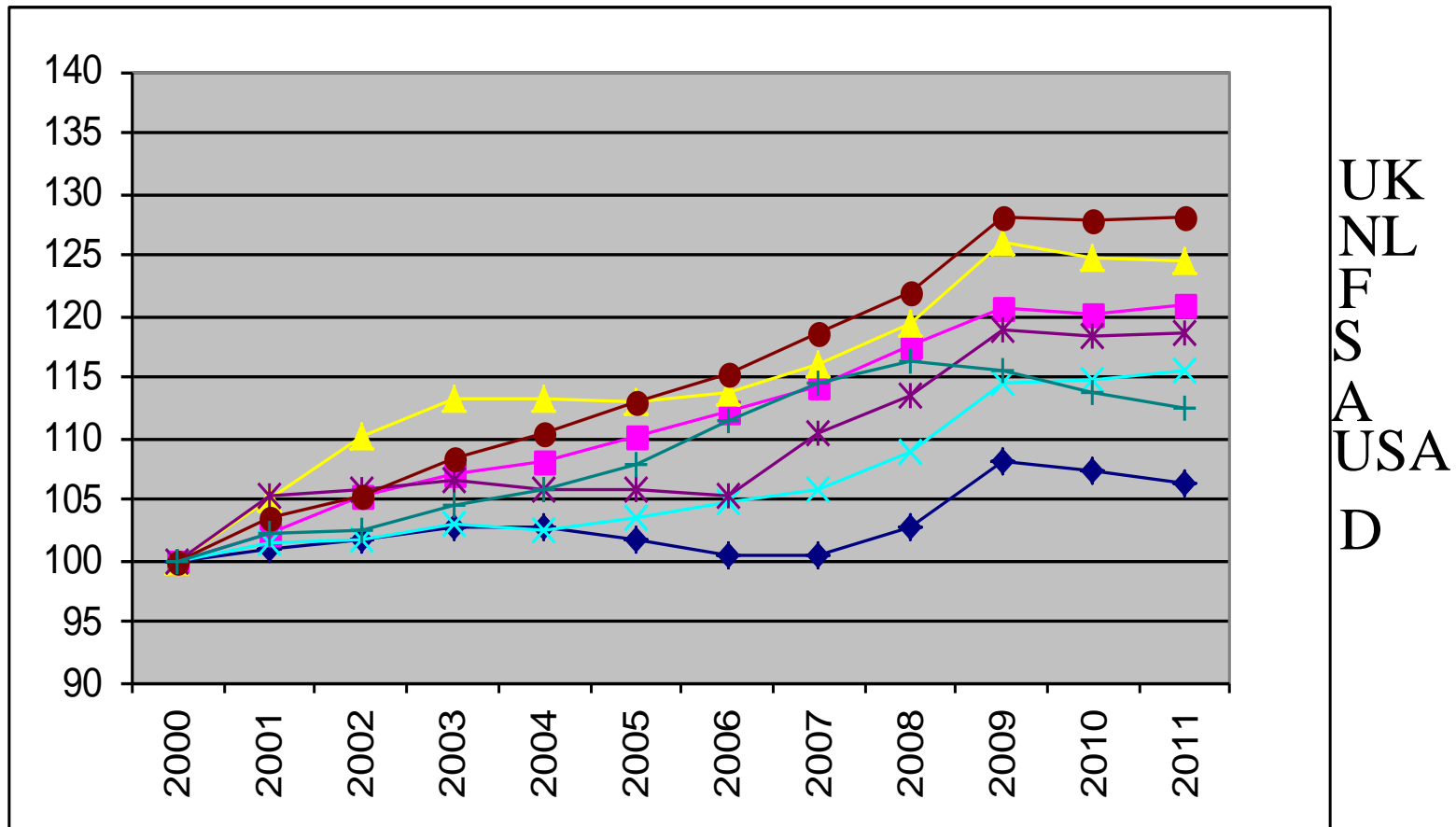


# Germany's Trade Development



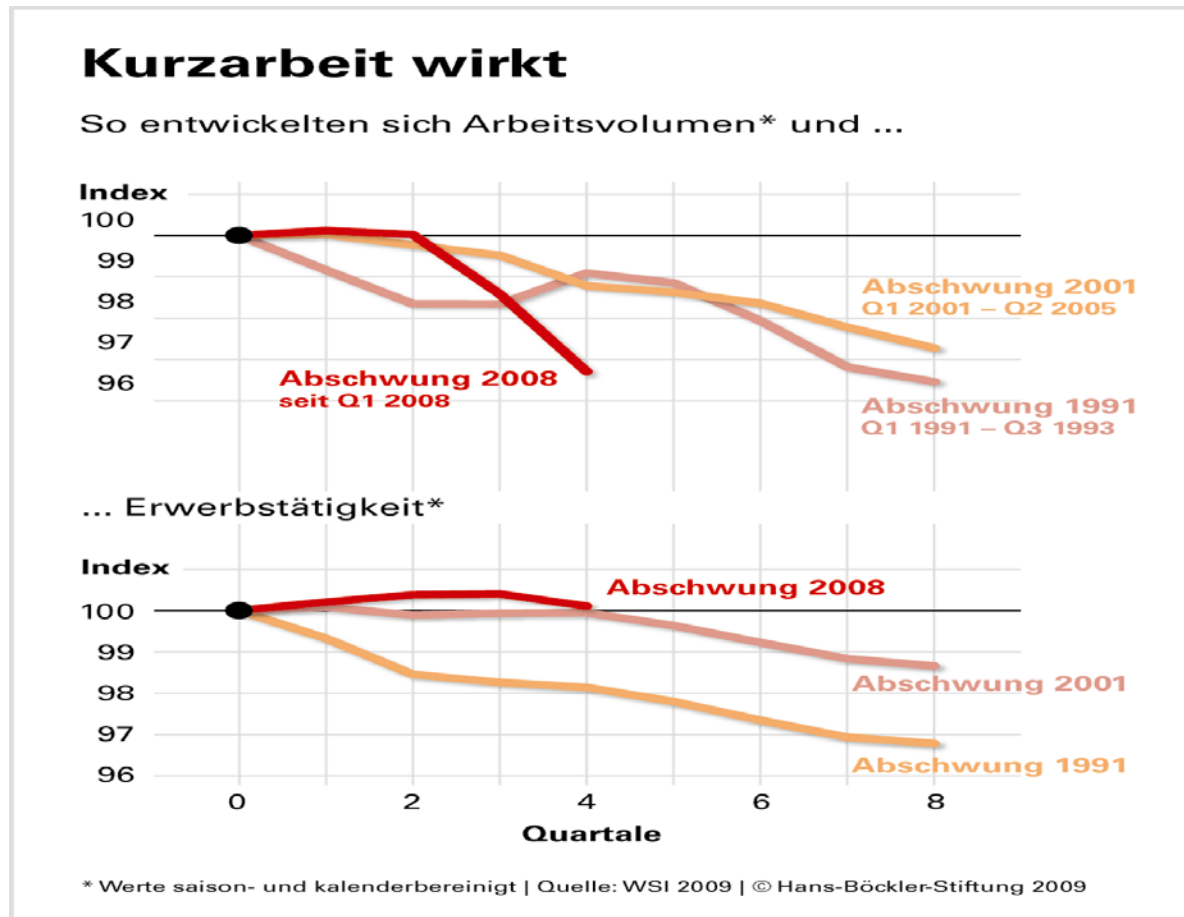


# Unit labor costs





# Short-Time Work Works





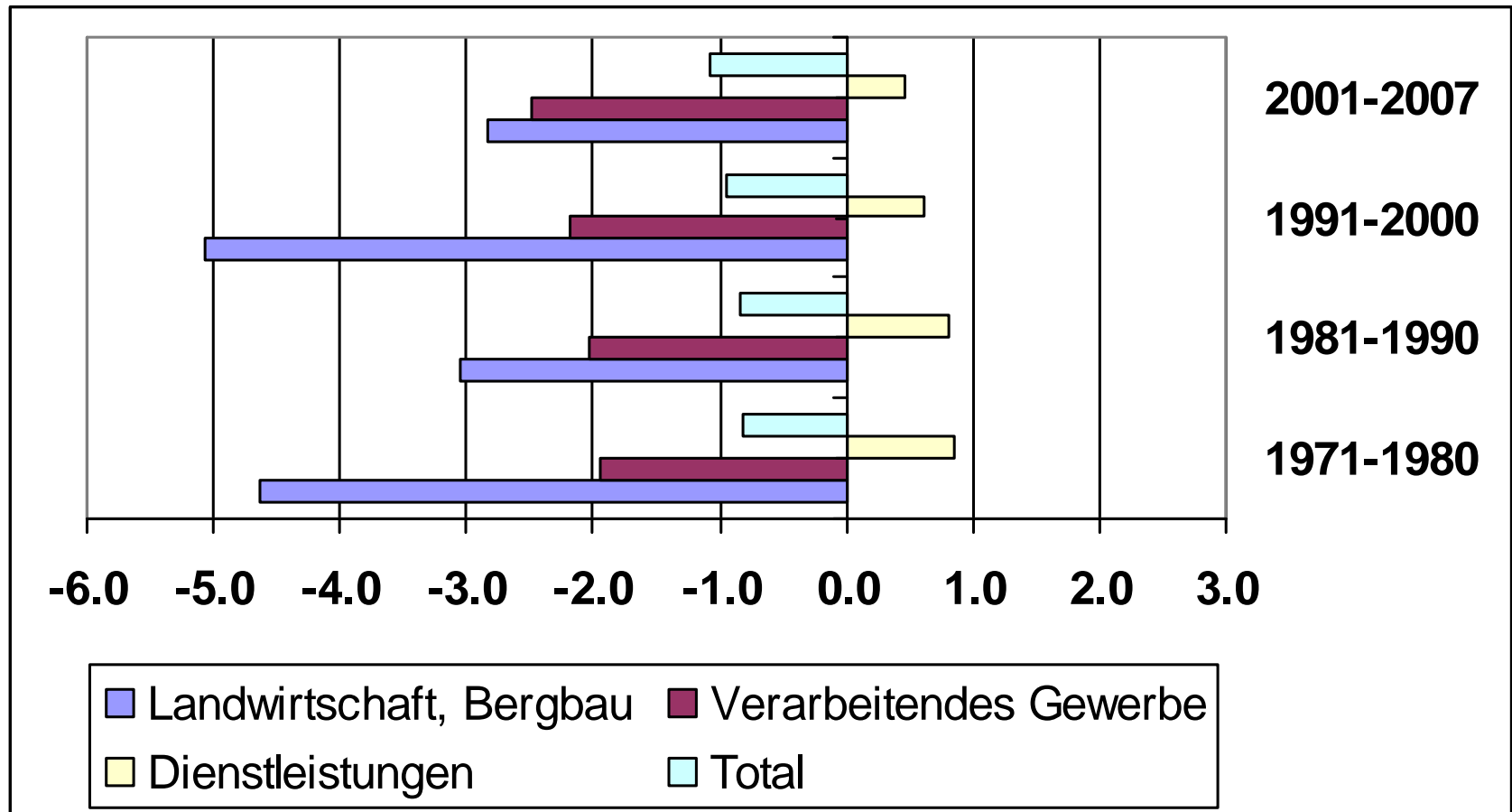
# **The exaggerated role of manufacturing**

- **Manufacturing output is highly cyclical (strong decline in 2009, strong recovery in 2010/11)**
- **Share of manufacturing is declining, even in Germany**
- **Services create value, too (Germans, please take note!)**
- **German service sector is the laggard**



# Employment by sector

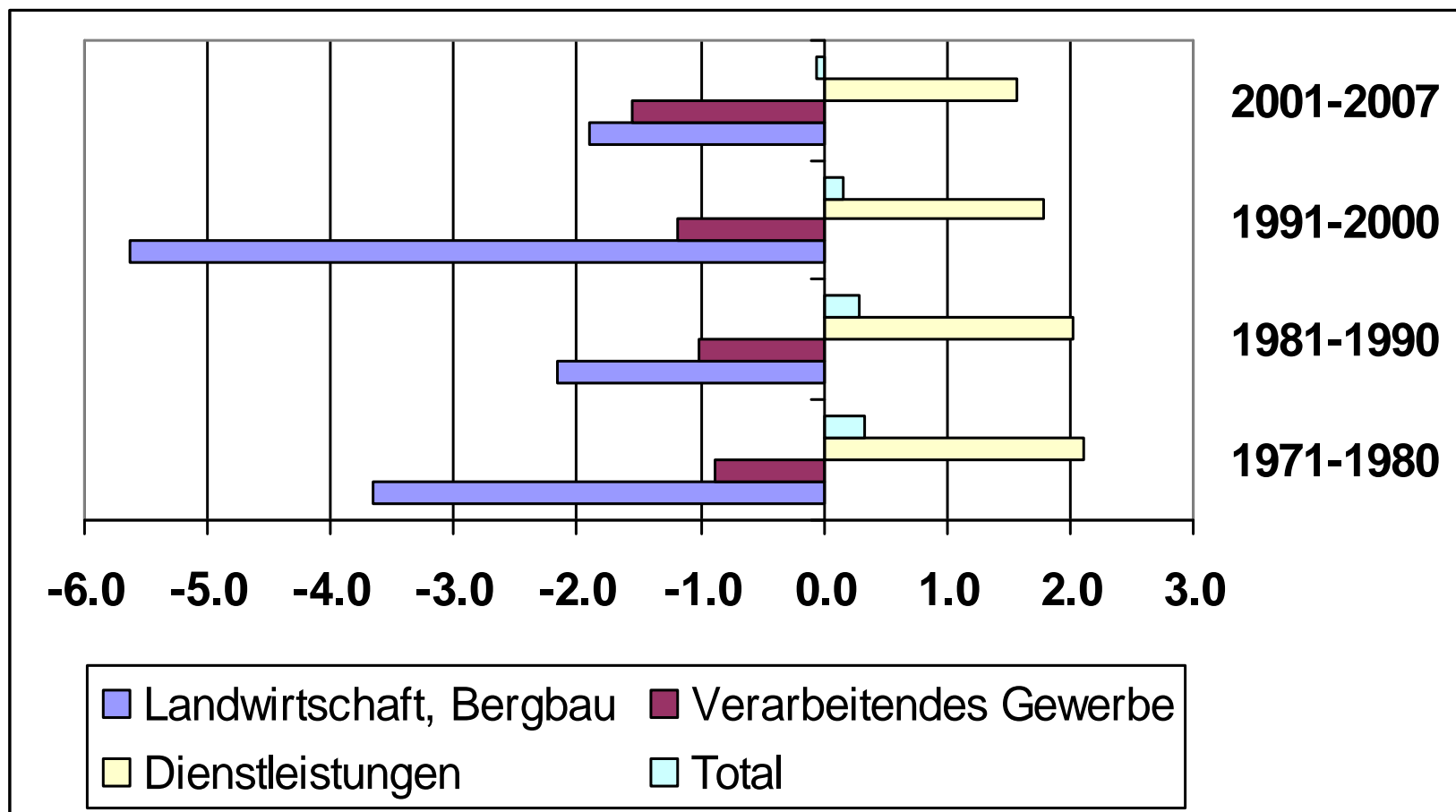
(Hours, change in %)





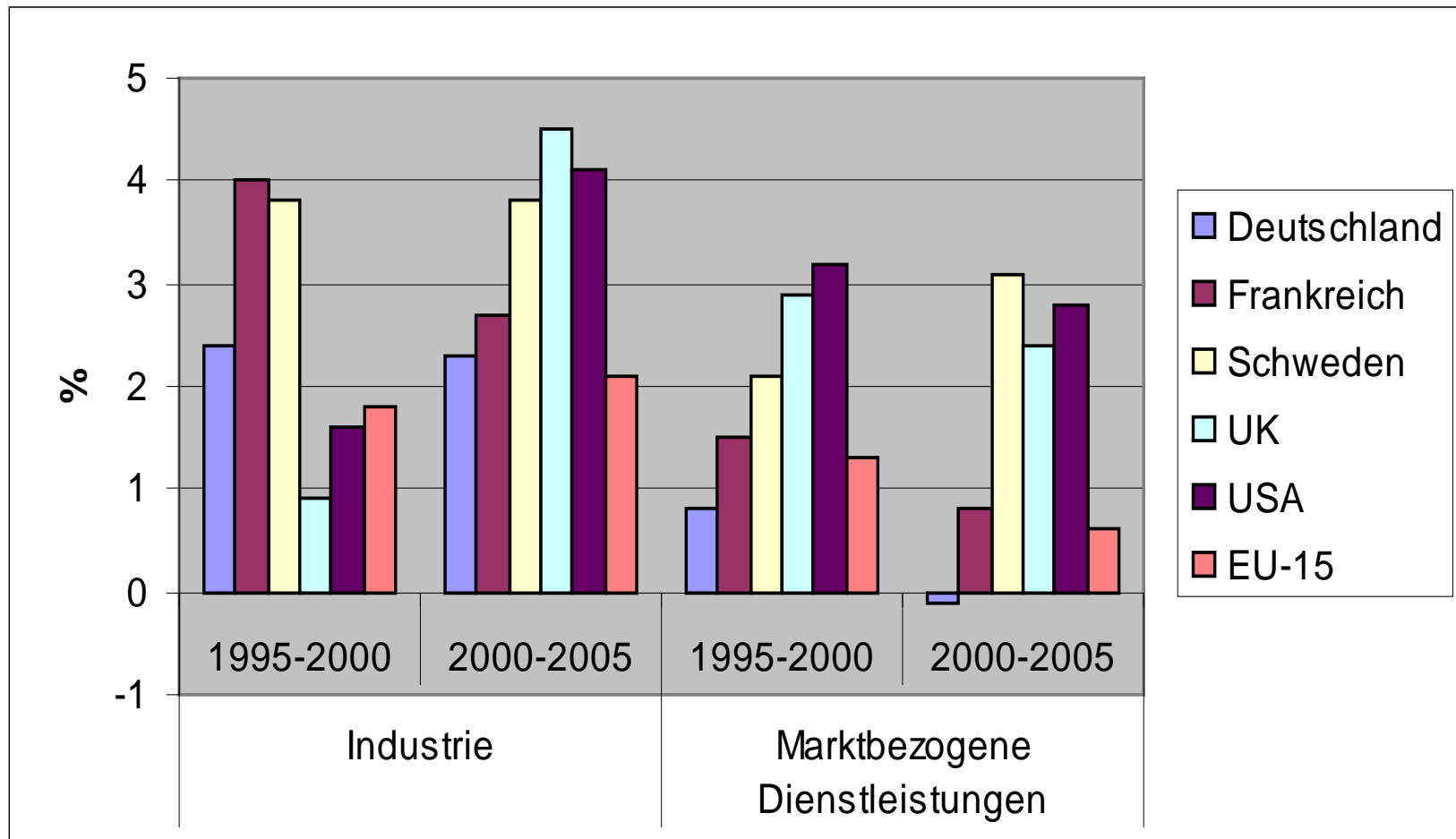
# Employment by sector

(Persons, change in %)



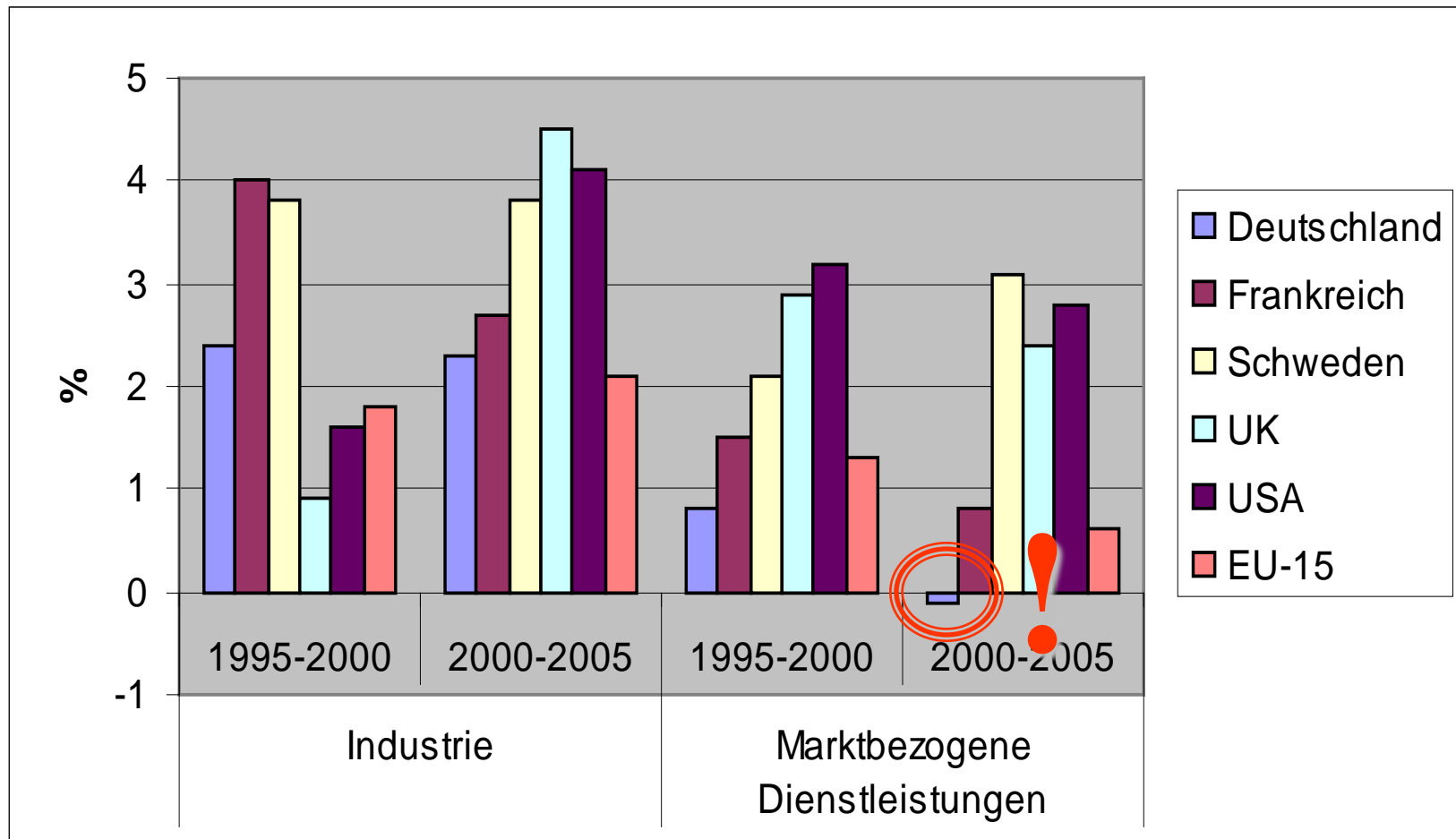


# Slow productivity growth





# Slow productivity growth in the service sector



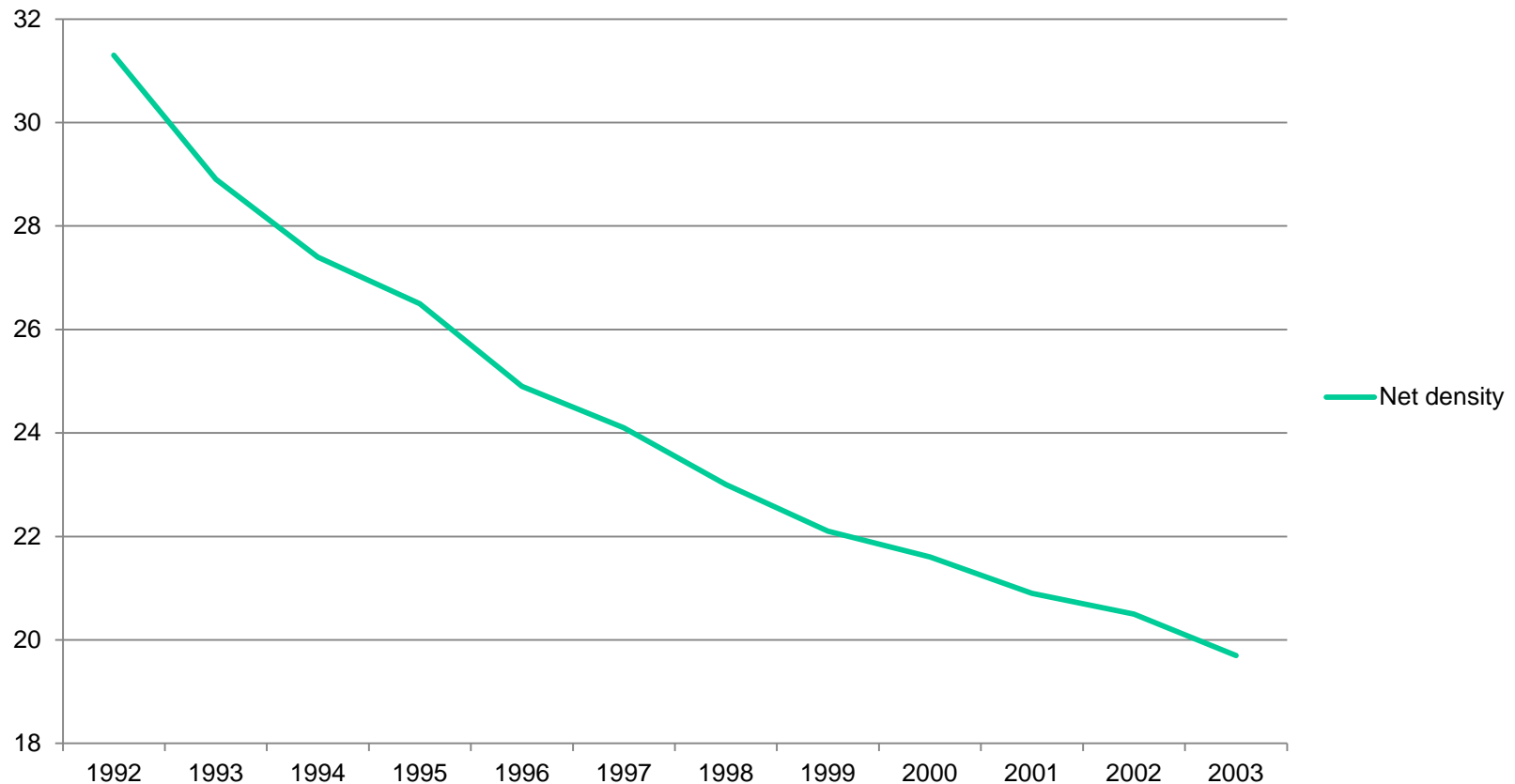


# Germany's reforms: Farewell to corporatism?

- Declining membership of unions and employers associations
- Decentralization of collective bargaining
- Changing corporate governance
- Disentangling „Deutschland AG“
- Privatization
- Slimming the welfare state
- The reforms of Agenda 2010

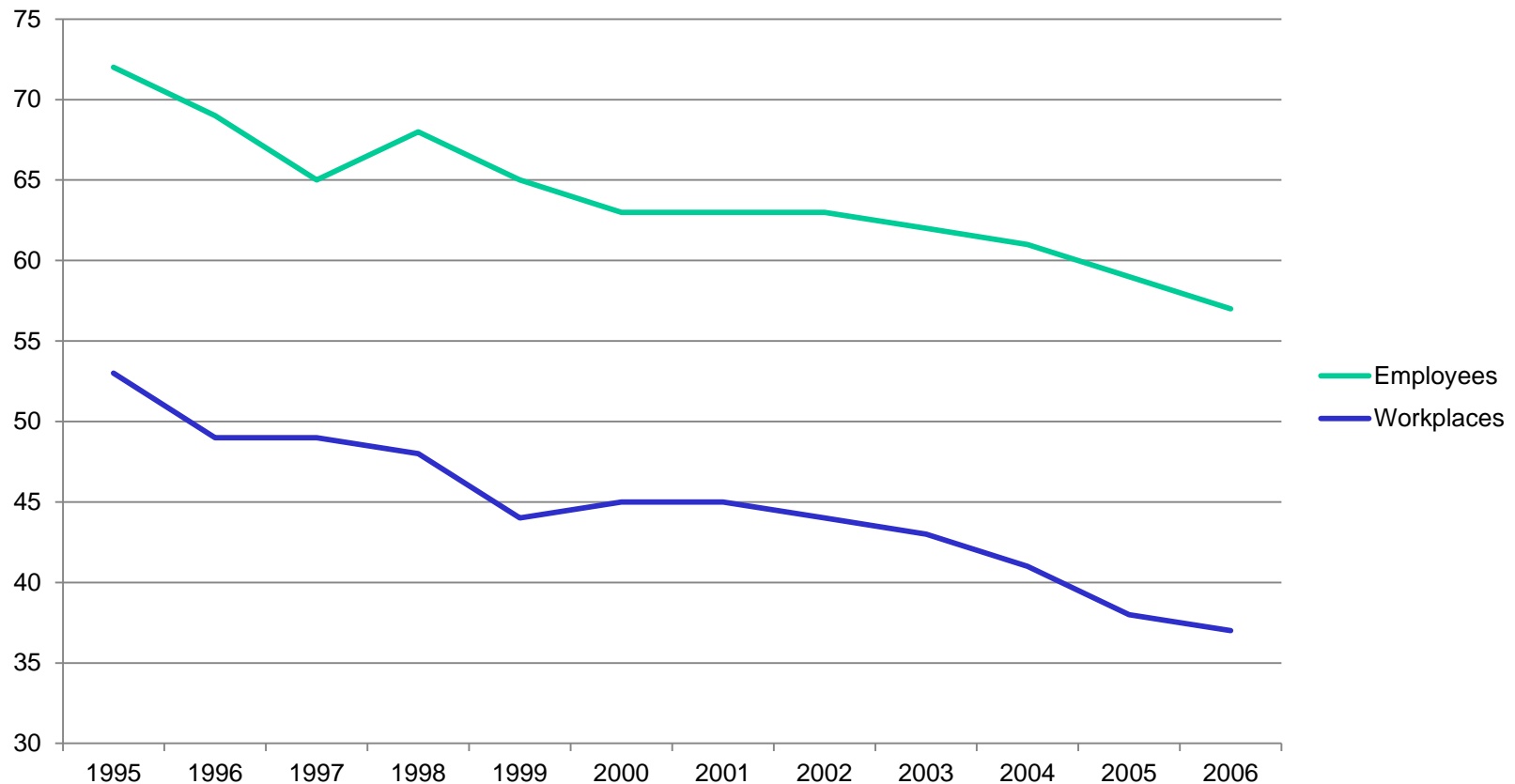


# Declining density of union membership





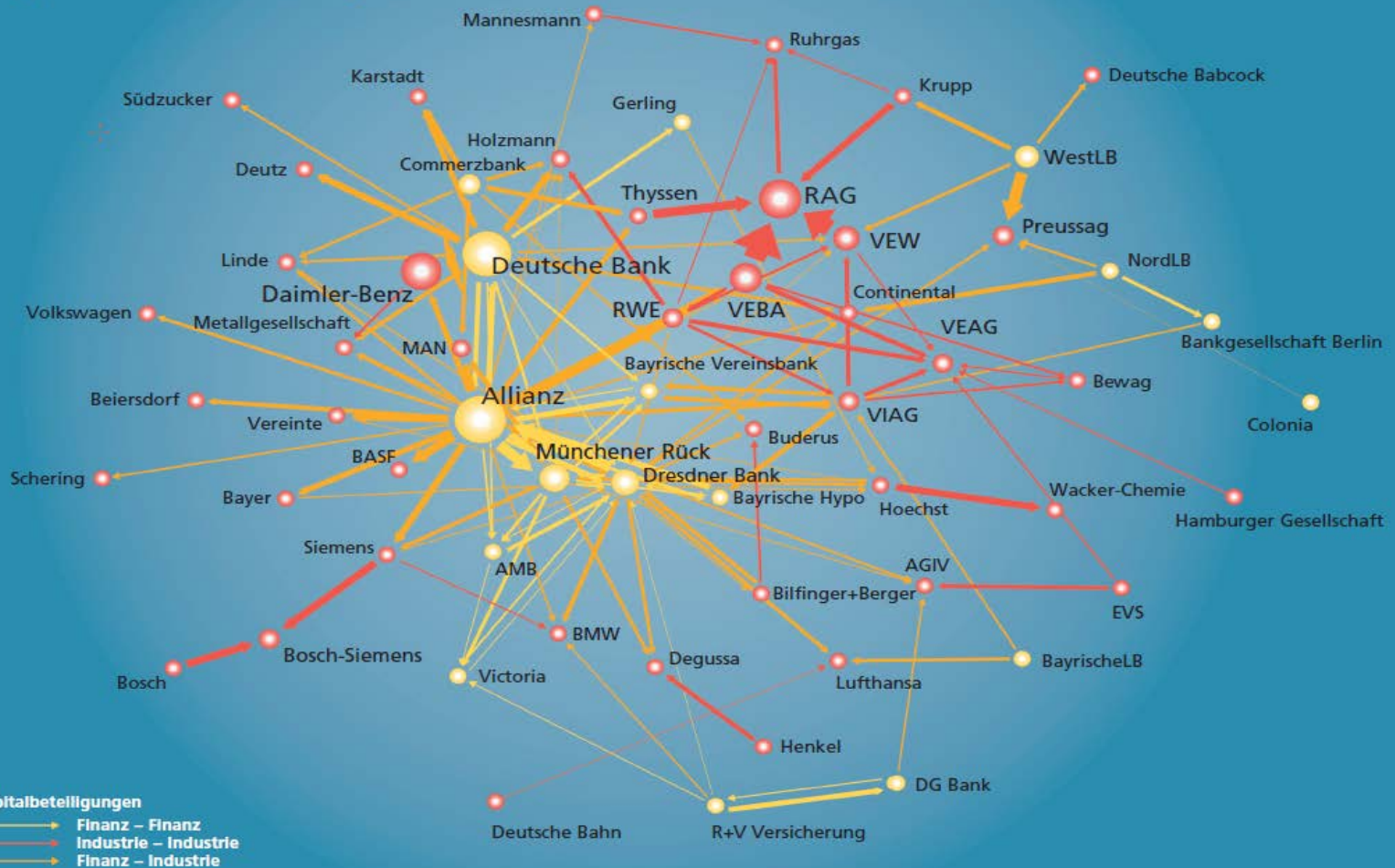
# Declining coverage of collective bargaining agreements





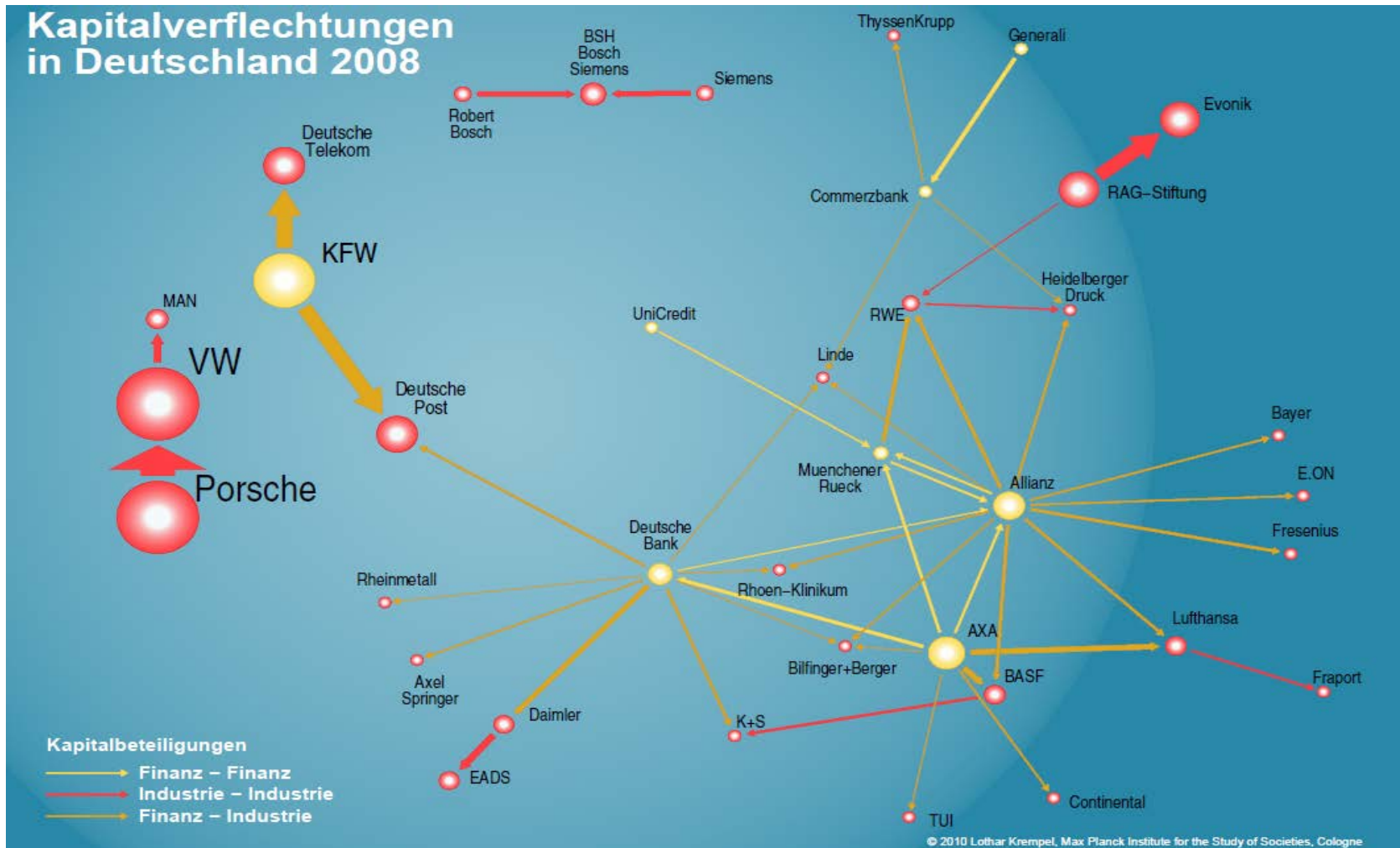
# Cross shareholdings in Germany 1996

## Kapitalverflechtungen in Deutschland 1996





# Cross shareholdings in Germany 2008





# Germany's economic performance before and after the reforms

| Indicators                       | Dimension   | Before Reform<br>1995-2003 | After Reform<br>2003-2011 |
|----------------------------------|---|----------------------------|---------------------------|
| <b>Growth</b>                    | Average annual rate of growth                           | 1.95%                      | 2.34%                     |
| <b>Investment</b>                | Average ratio (in% of GDP)                              | 21%                        | 18%                       |
| <b>Productivity</b>              | Average annual rate of growth                           | 0.97%                      | 0.72%                     |
| <b>Real wage growth</b>          | Average annual rate of growth                           | 0 <sup>a</sup>             | -0.8% <sup>b</sup>        |
| <b>Unit labour costs</b>         | Average annual rate of growth                           | 0.29%                      | 0.45%                     |
| <b>Unemployment</b>              | Average ratio   | 10.3%                      | 9.1%                      |
| <b>Wage share</b>                | Average ratio   | 54%                        | 51% <sup>c</sup>          |
| <b>Labour market flexibility</b> | Average ratio of entries into and exits from employment | 36.4 <sup>d</sup>          | 40.6 <sup>e</sup>         |



# Germany's economic performance before and after the reforms

| Indicators  | Dimension                        | Before Reform<br>1995-2003 | After Reform<br>2003-2011 |
|---|----------------------------------|----------------------------|---------------------------|
| Income distribution                               | Gini-coefficient                 | 0.27 (1998)                | 0.31 (2005)               |
| Employment  | Additional new jobs              | 1,754,000                  | 831,000                   |
| Hours worked<br>(billions)                        | Average annual amount            | 57,068                     | 56,581                    |
| Export growth                                     | Average annual rate of<br>growth | 9%                         | 7%                        |
| Export surplus<br>(Current account<br>in% of GDP) | Average ratio                    | -1%                        | 5% <sup>c</sup>           |
| Budget deficit (in%<br>of GDP)                    | Average ratio                    | 2.1%                       | 1.9%                      |
| Government debt<br>(in% of GDP)                   | Average ratio                    | 59%                        | 69% <sup>c</sup>          |

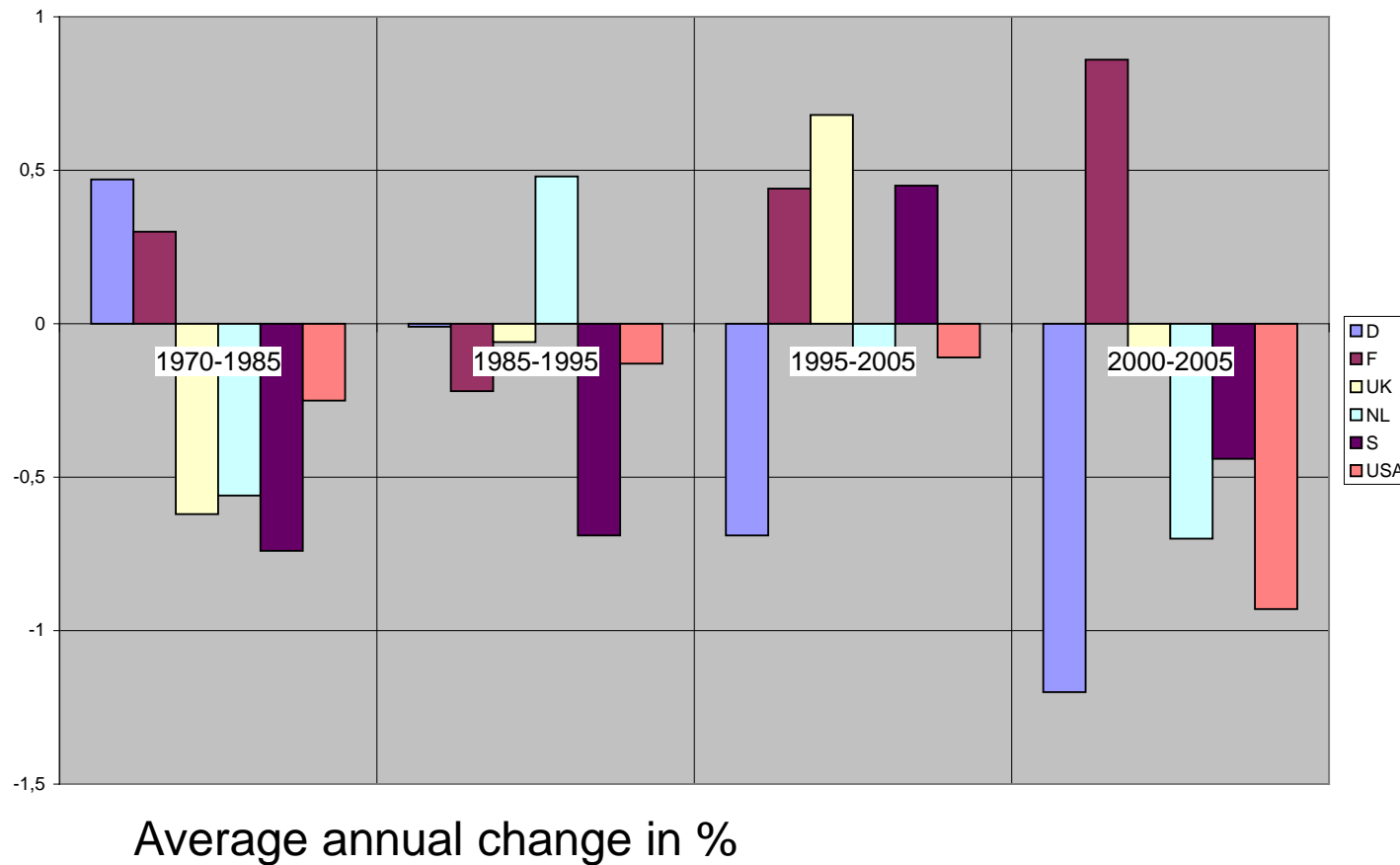


# **Germany's price: Rising inequality**

- **Fastest rise of inequality within OECD**
- **Stagnating real wages**
- **Declining wage share of GDP**
- **Growing wage dispersion**
- **The rich get wealthier**
- **The German savings glut**



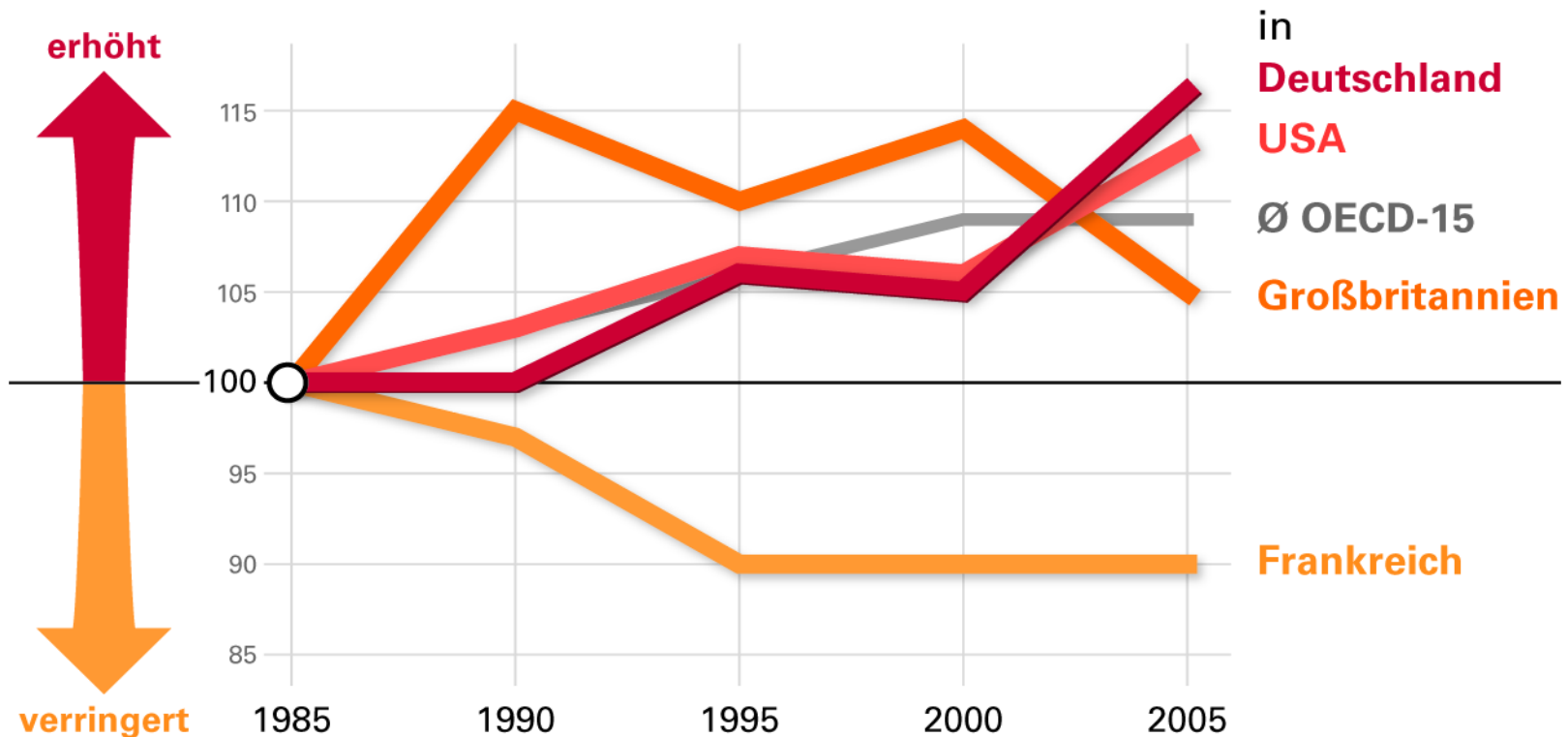
# Declining wage shares – above all in Germany





# Germany: Growing unequal faster

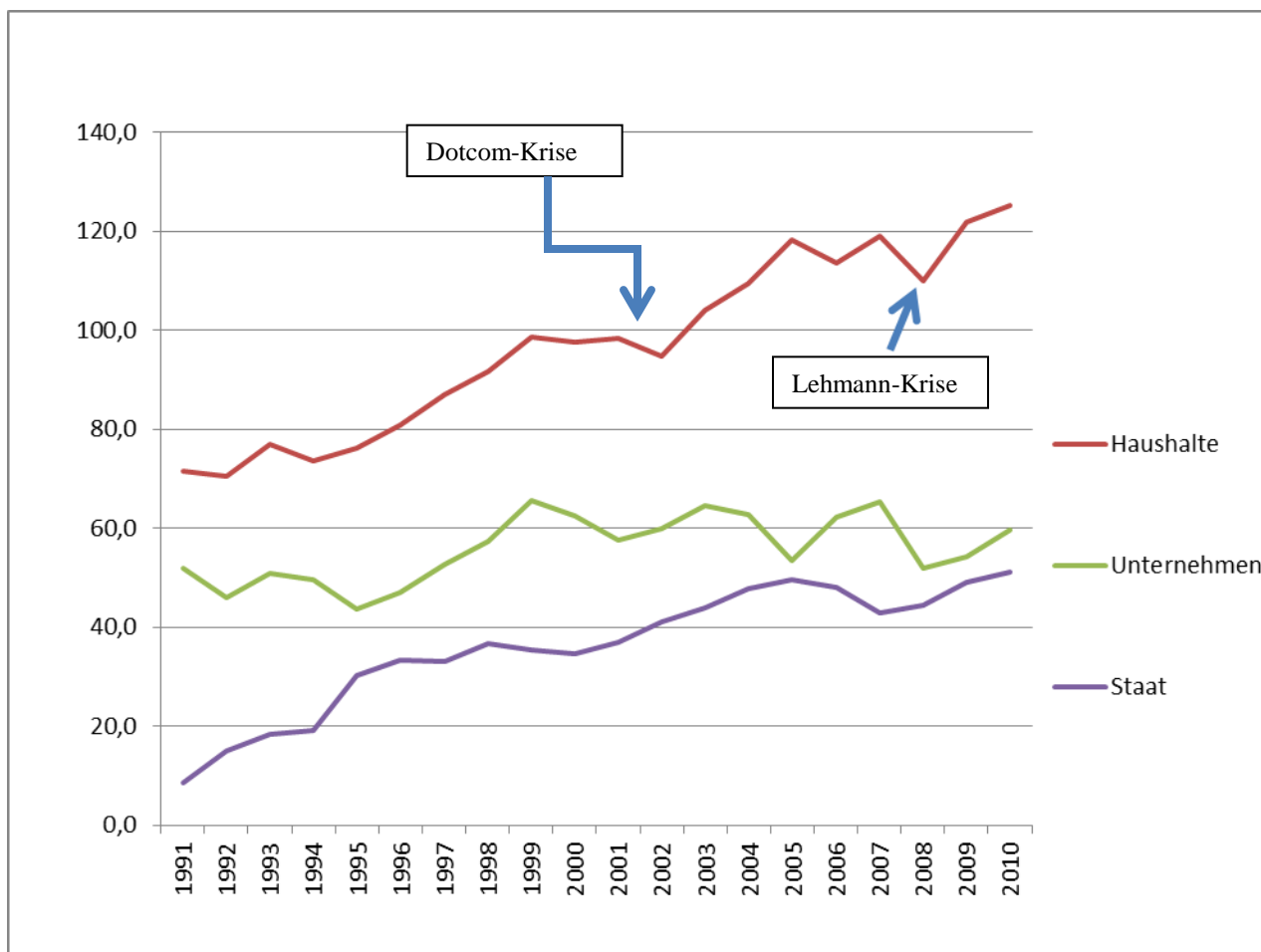
Seit 1985 hat sich die Ungleichheit der verfügbaren Einkommen...



Veränderung des Gini-Koeffizienten für Ungleichheit, Index 1985=100; Quelle: OECD 2009 | © Hans-Böckler-Stiftung 2010



# Net monetary assets of households (positive), corporations and government (negative = debt; inverted) in percent of gdp in Germany 1991-2010





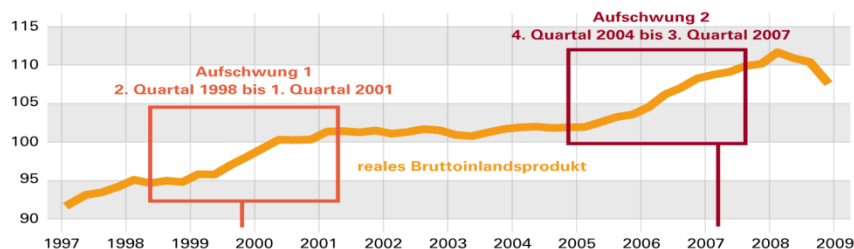
**Thanks for your  
attention!**



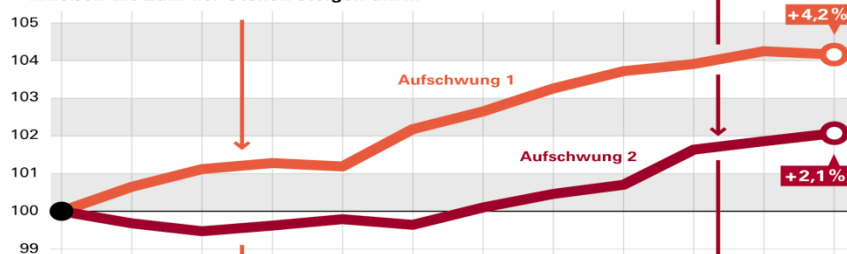
# The employment effects of labour market reforms

## Weniger Jobs nach Arbeitsmarktreformen

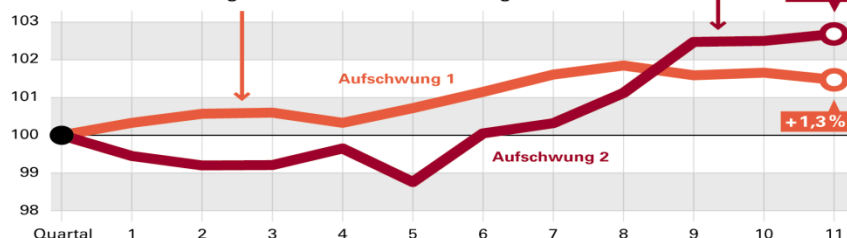
Gleiche BIP-Zuwächse in den Aufschwüngen vor und nach den Hartz-Reformen ...



...ließen die Zahl der Stellen steigen um ...



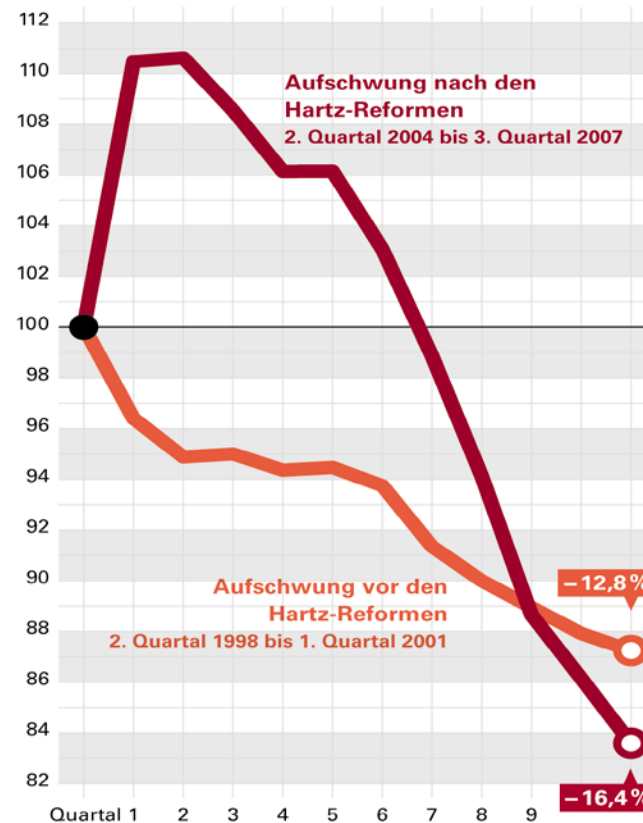
...ließen die Zahl der geleisteten Arbeitsstunden steigen um ...



Quelle: Horn 2011 | © Hans-Böckler-Stiftung 2011

## Rückgang mit Verzögerung

Die Arbeitslosigkeit entwickelt sich im ...



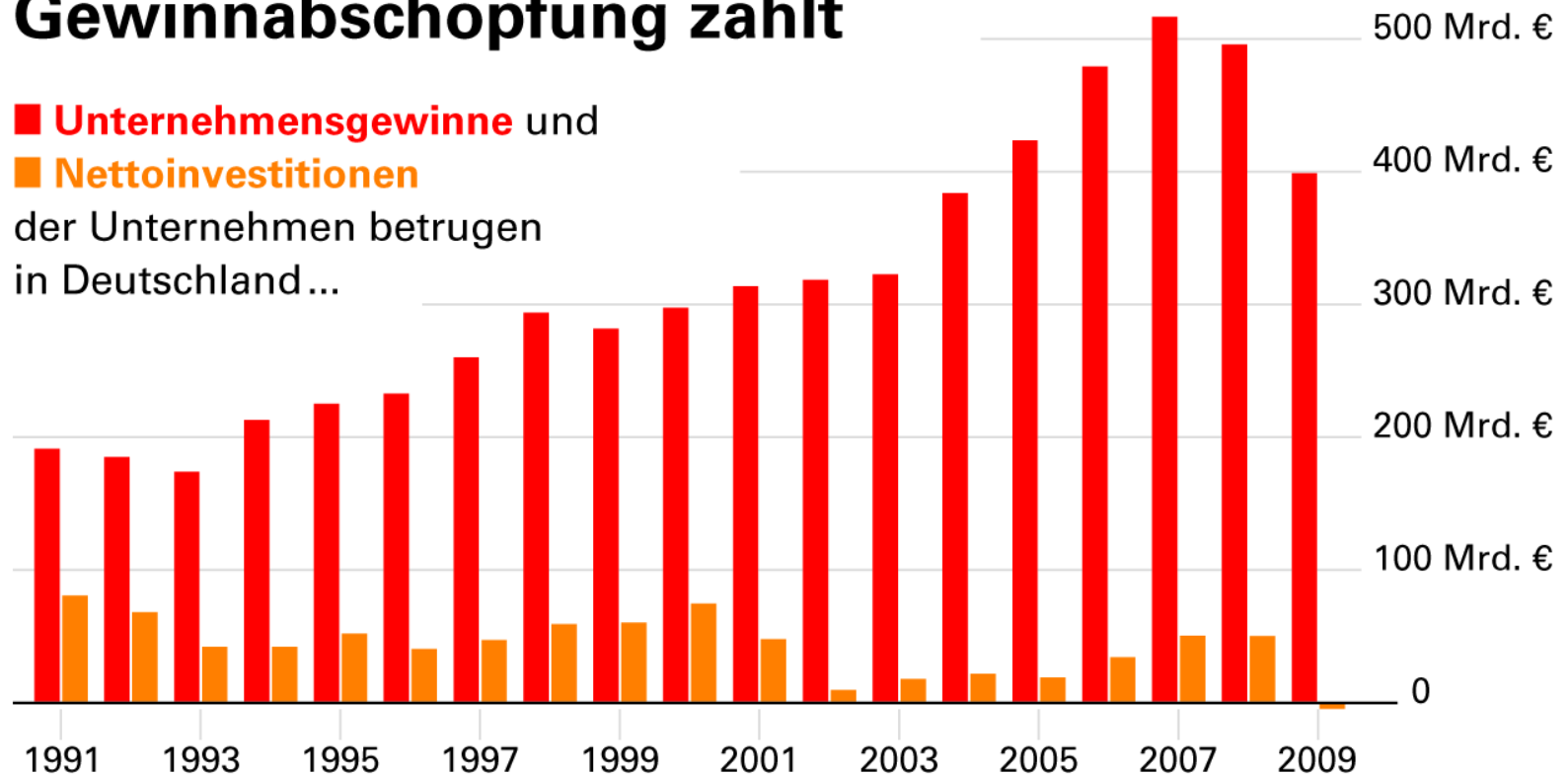
Quelle: Horn 2011 | © Hans-Böckler-Stiftung 2011



# Do higher profits lead to more investment?

## Gewinnabschöpfung zählt

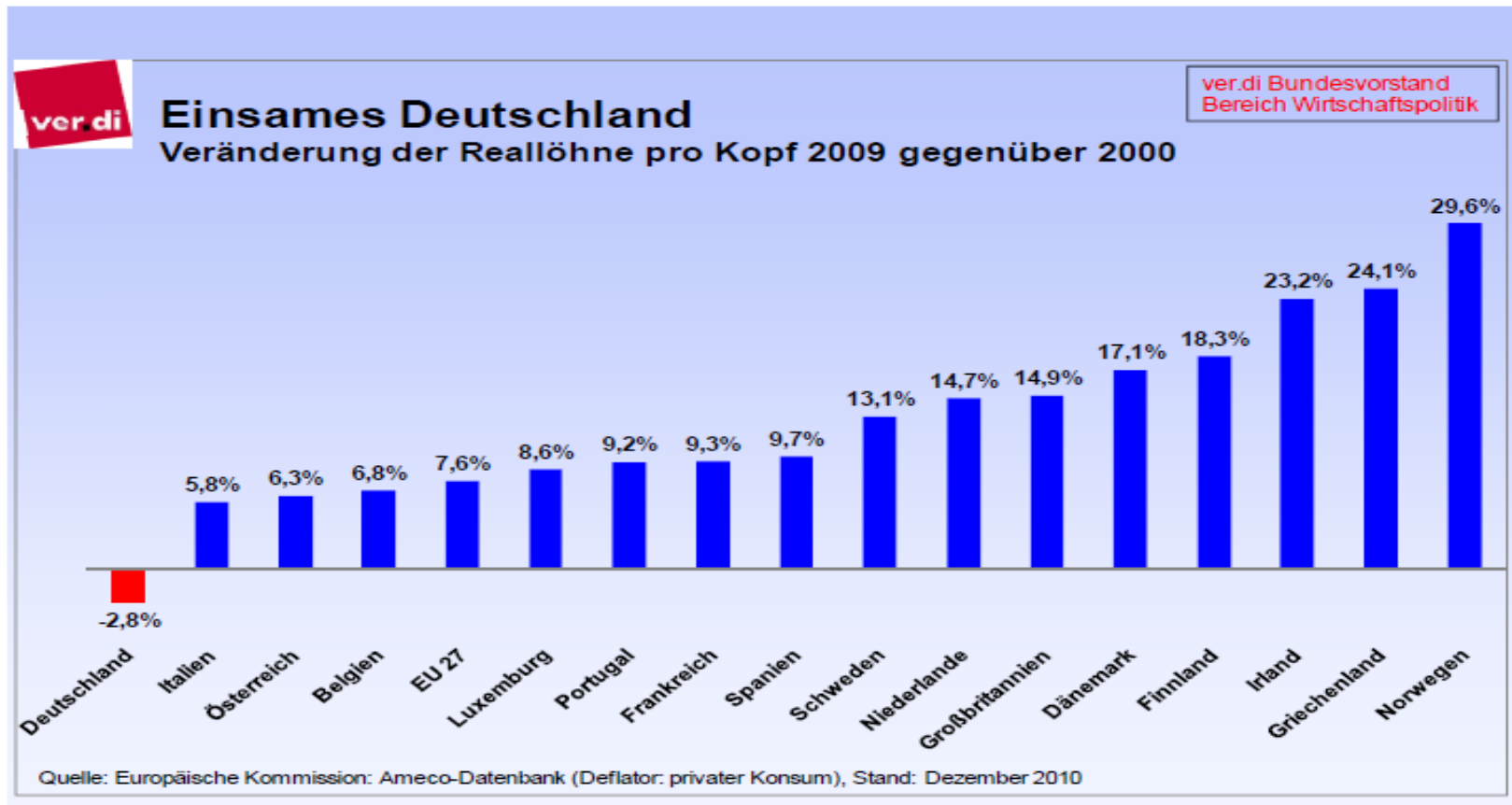
■ **Unternehmensgewinne** und  
■ **Nettoinvestitionen**  
der Unternehmen betrugen  
in Deutschland...



Quelle: Statistisches Bundesamt 2010, Berechnungen Priewe, Rietzler 2010 | © Hans-Böckler-Stiftung 2011

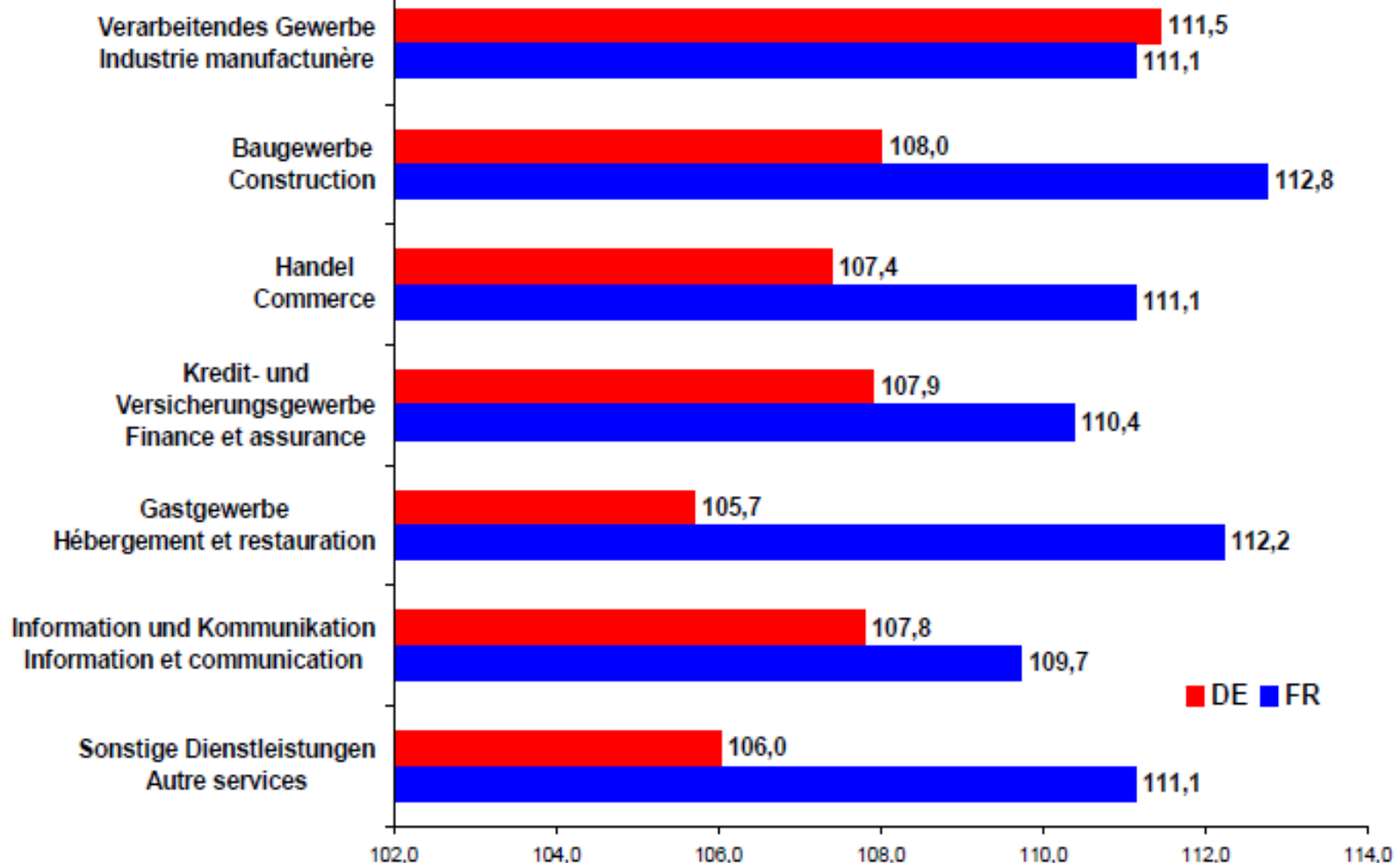


## Das traditionelle deutsche Wachstumsmodell





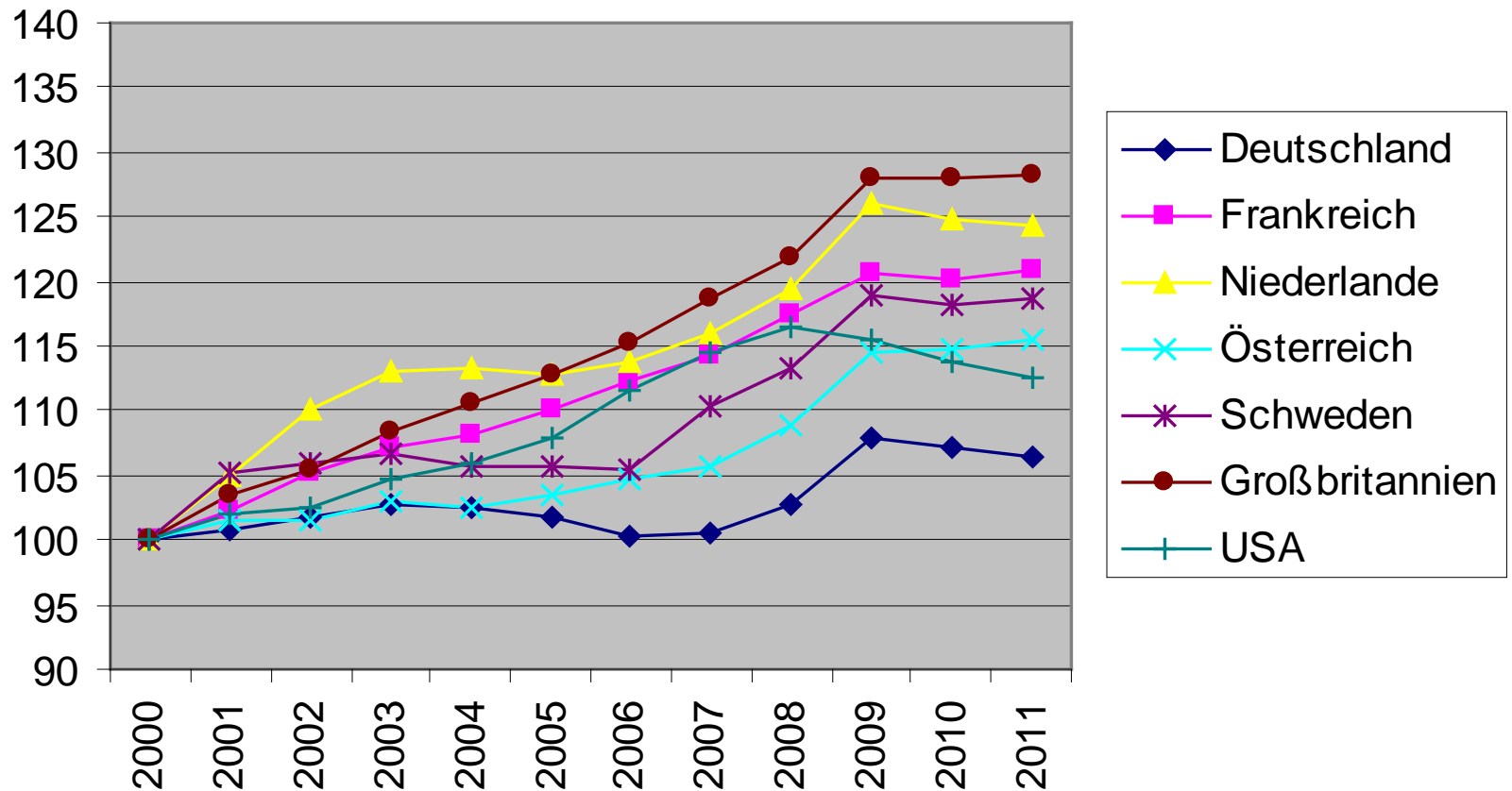
# Tariflohnentwicklung in Deutschland und Frankreich (2000-2005)





## Das traditionelle deutsche Wachstumsmodell

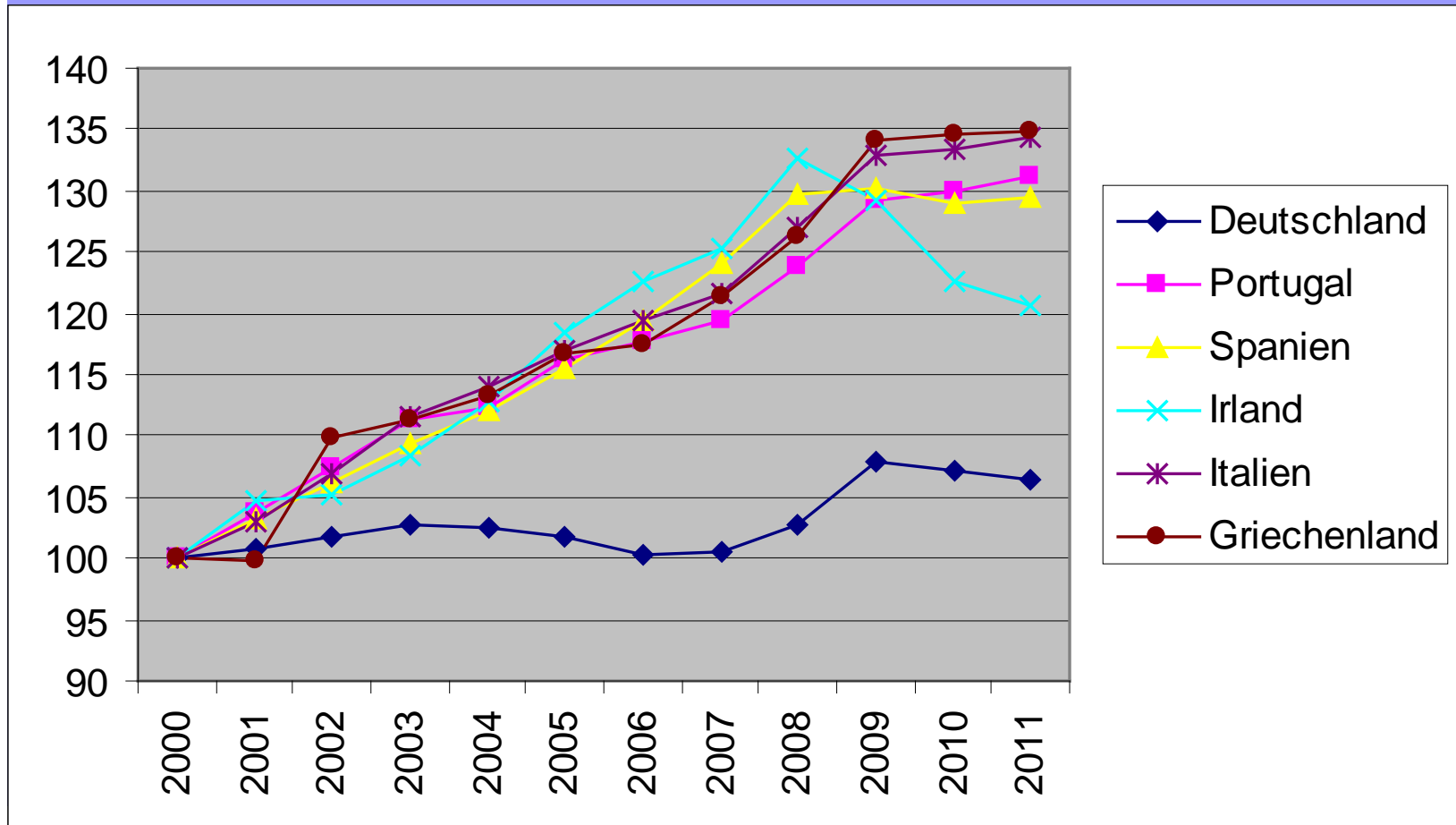
### Überblick Lohnstückkostenentwicklung (Gesamtwirtschaft), 2000-2011





# Das traditionelle deutsche Wachstumsmodell

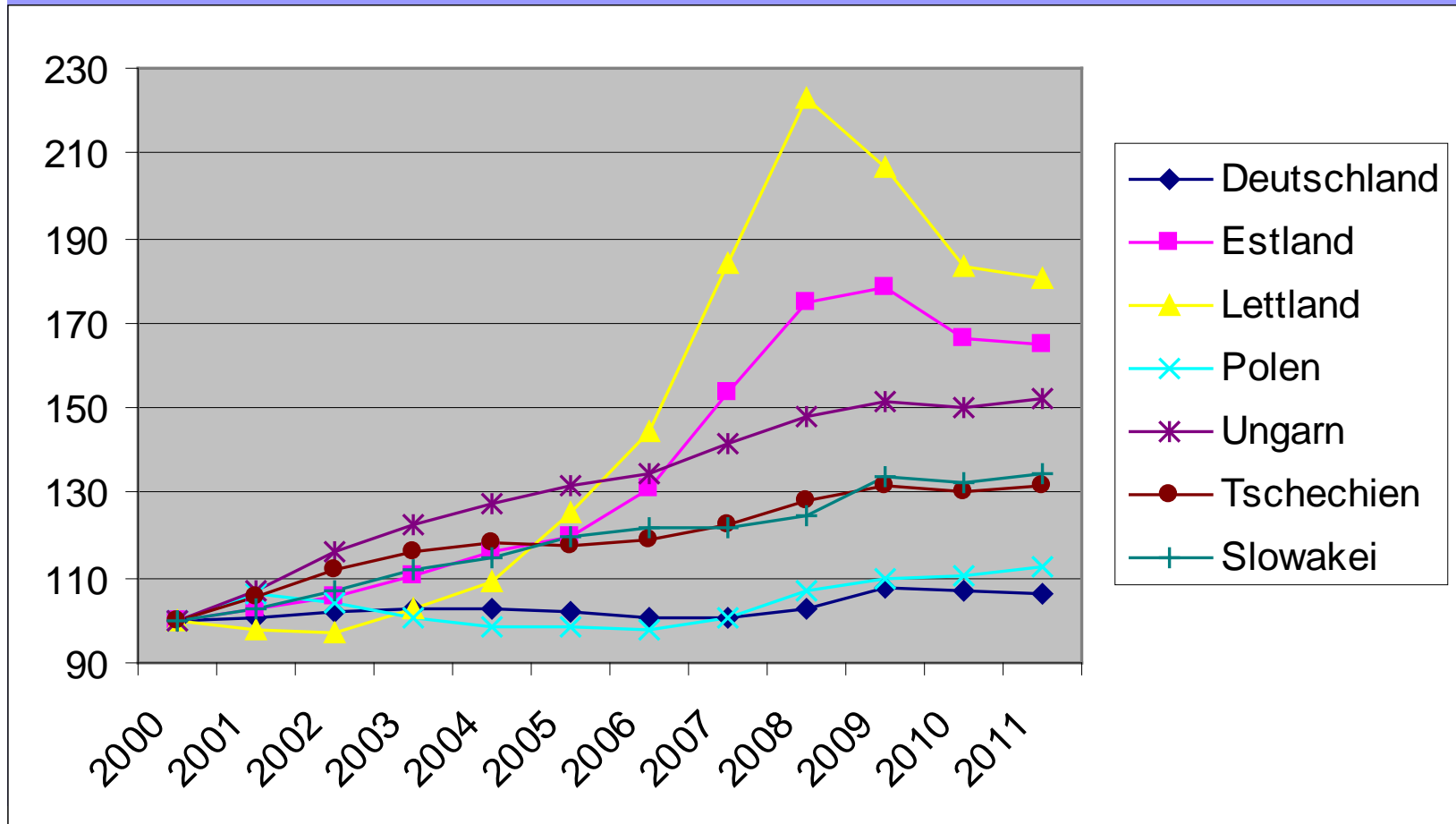
## Überblick Lohnstückkostenentwicklung (Gesamtwirtschaft), 2000-2011





# Das traditionelle deutsche Wachstumsmodell

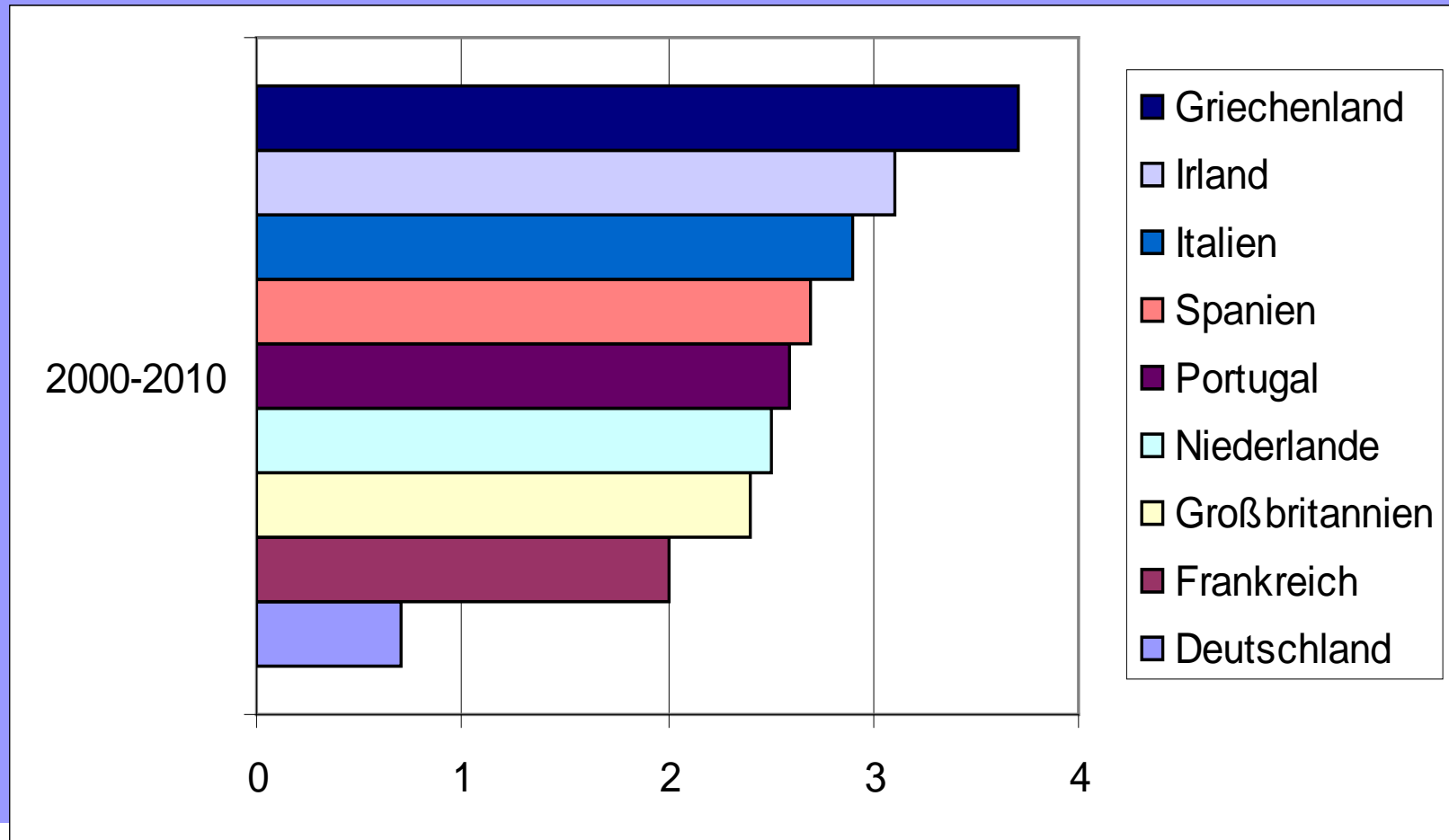
## Überblick Lohnstückkostenentwicklung (Gesamtwirtschaft), 2000-2011





## Das traditionelle deutsche Wachstumsmodell

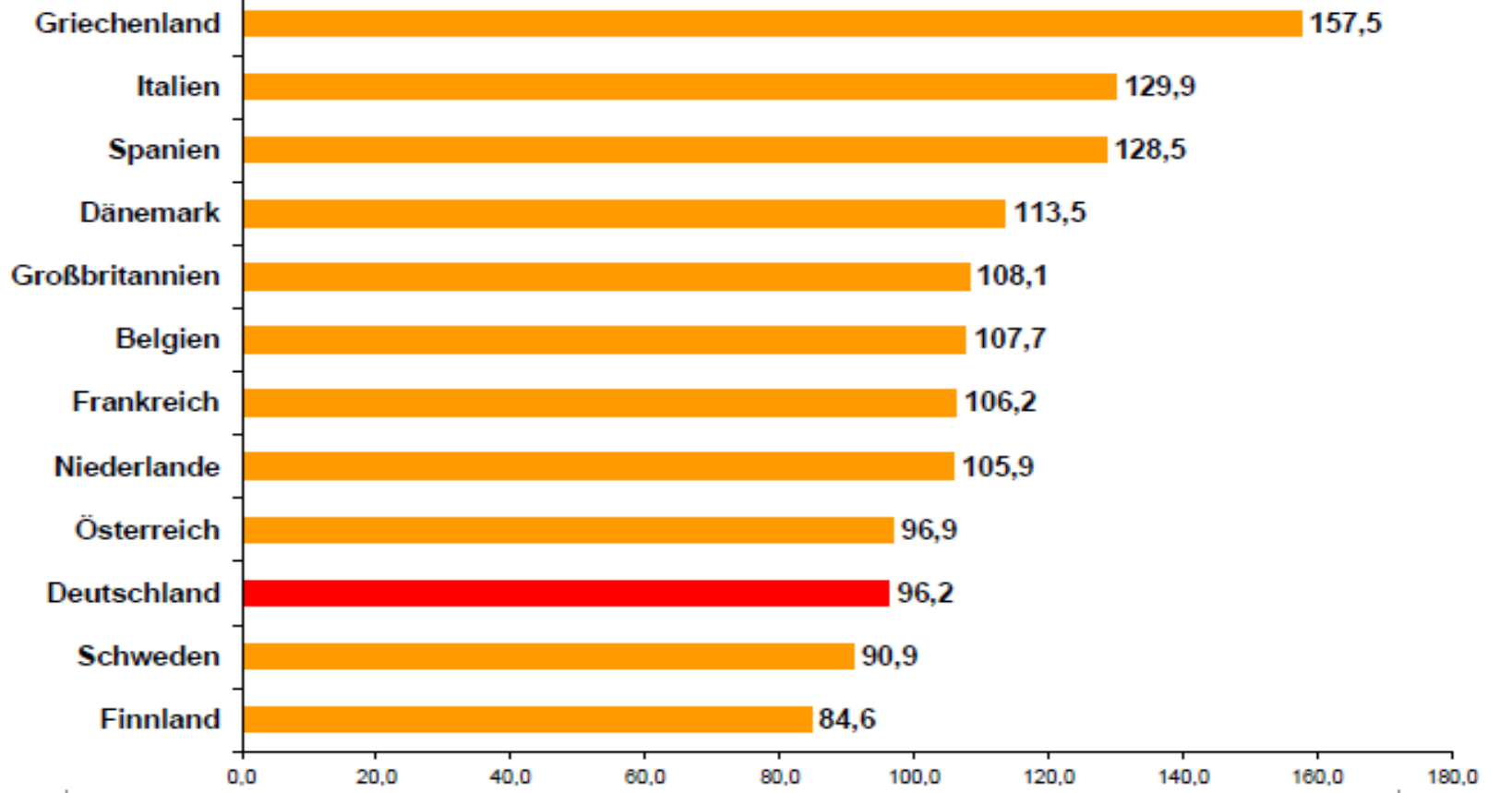
### Entwicklung der kumulierten Lohnstückkosten, 2000-2010





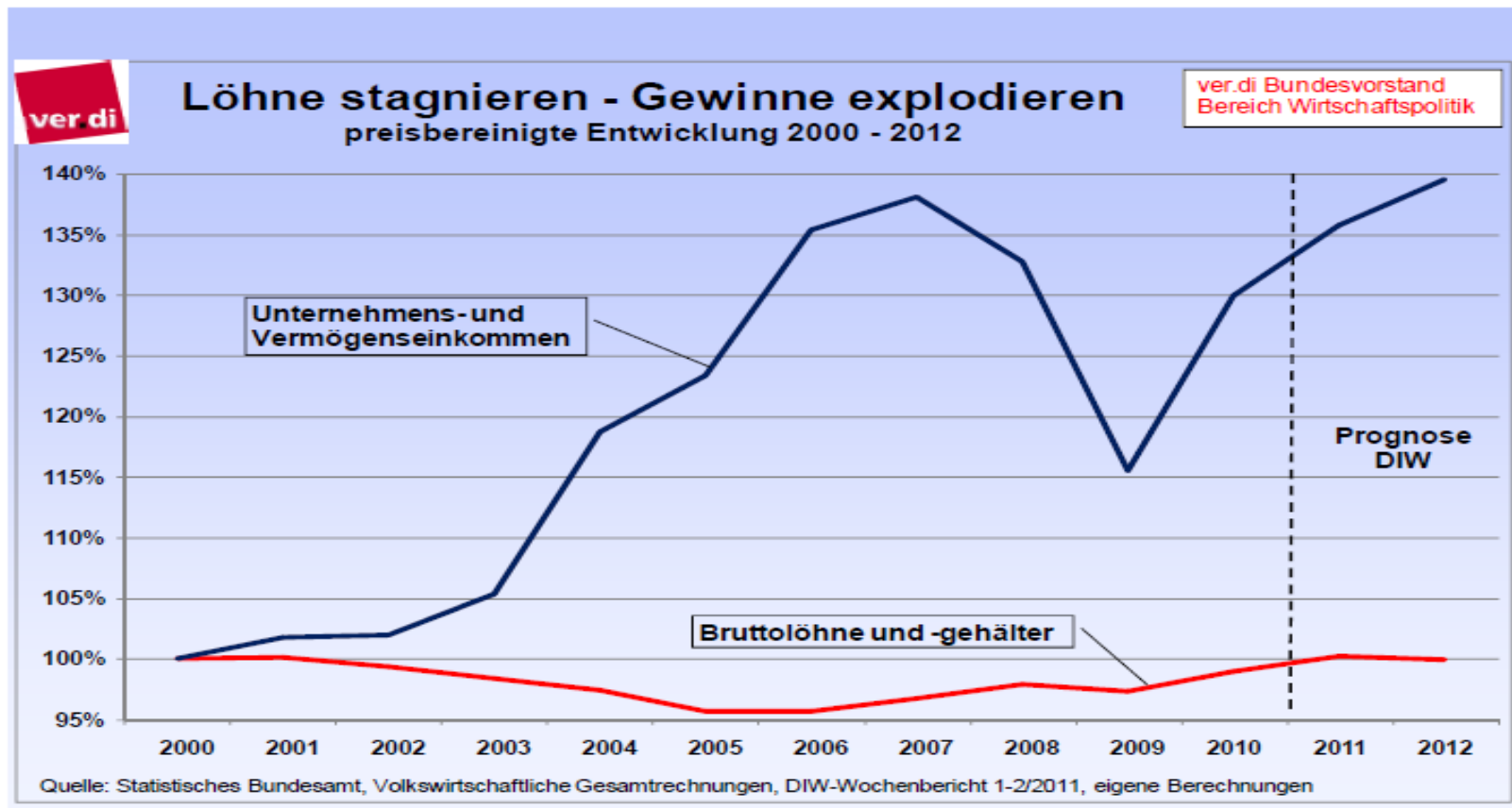
# Lohnstückkosten im Verarbeitenden

Gewerbe 2008 (2000 =



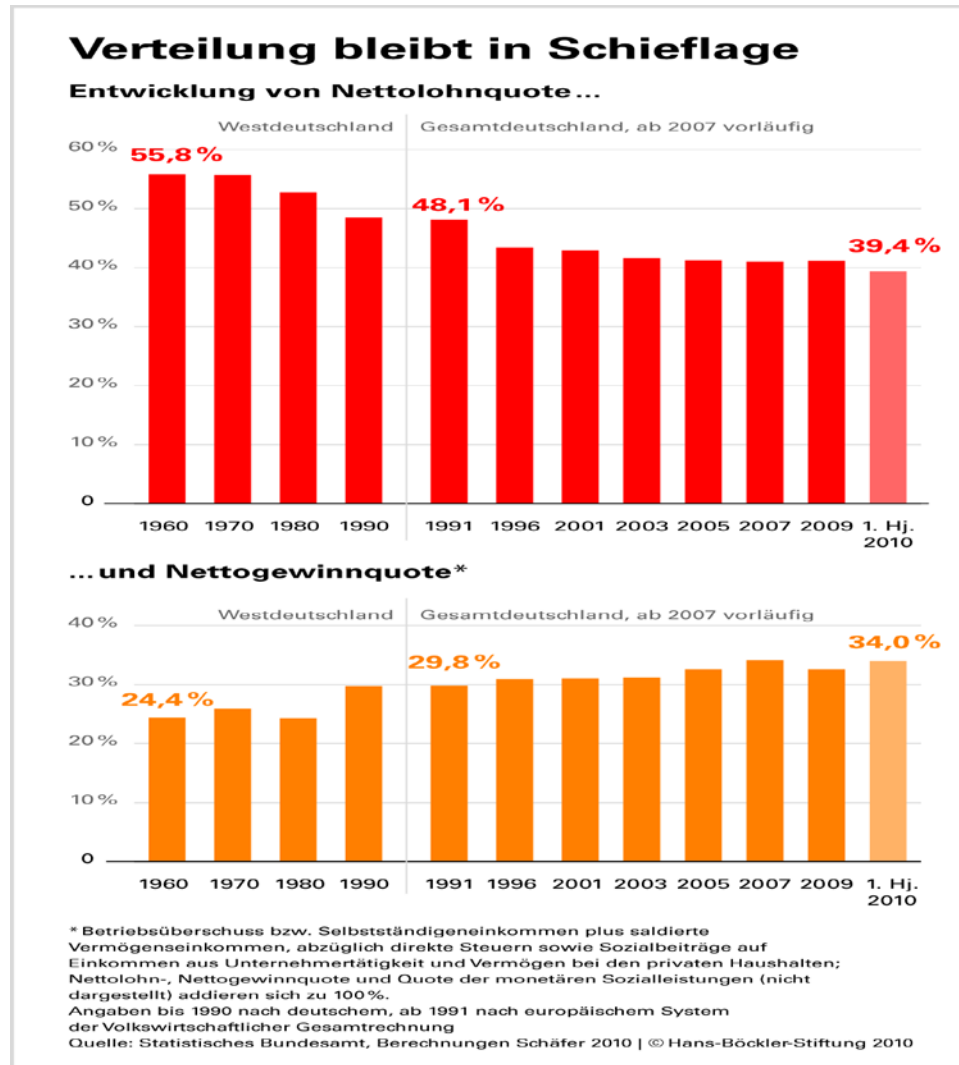


## Das traditionelle deutsche Wachstumsmodell



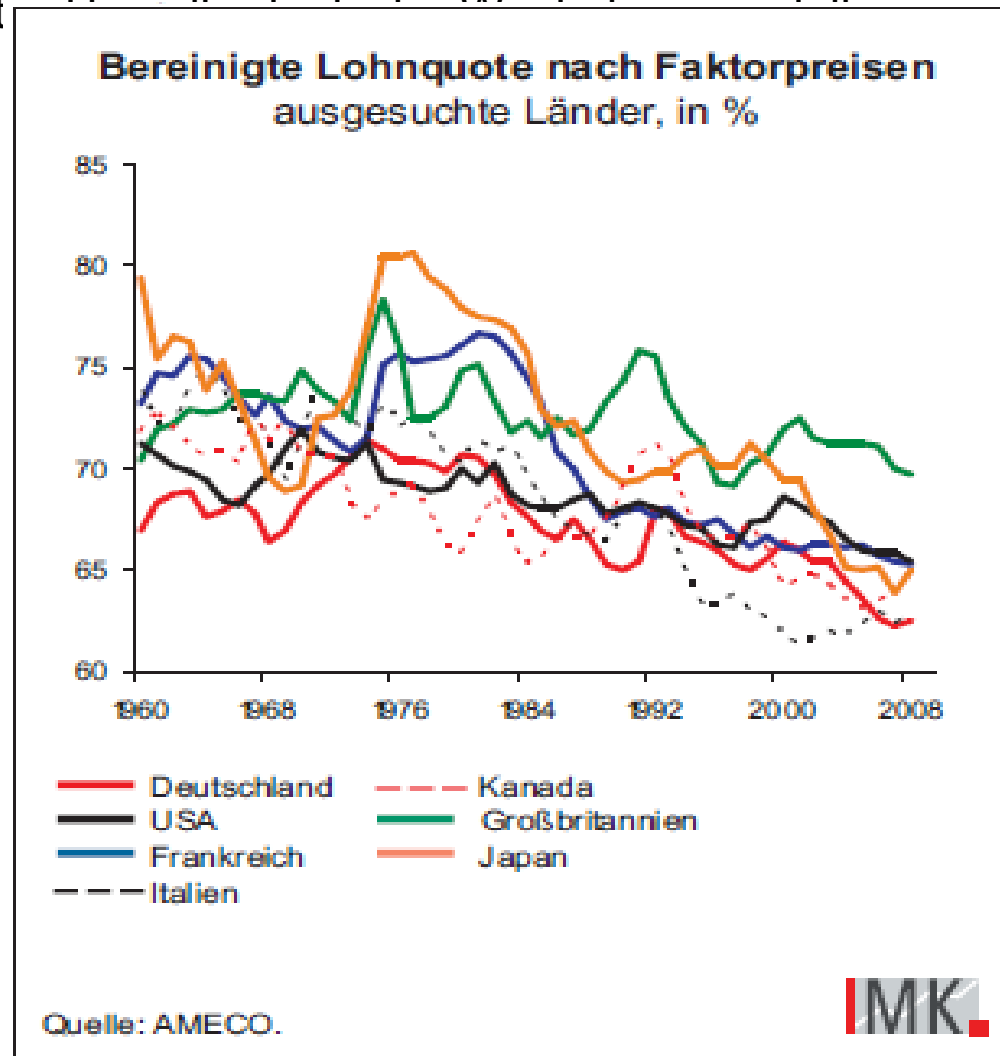


## Das traditionelle deutsche Wachstumsmodell





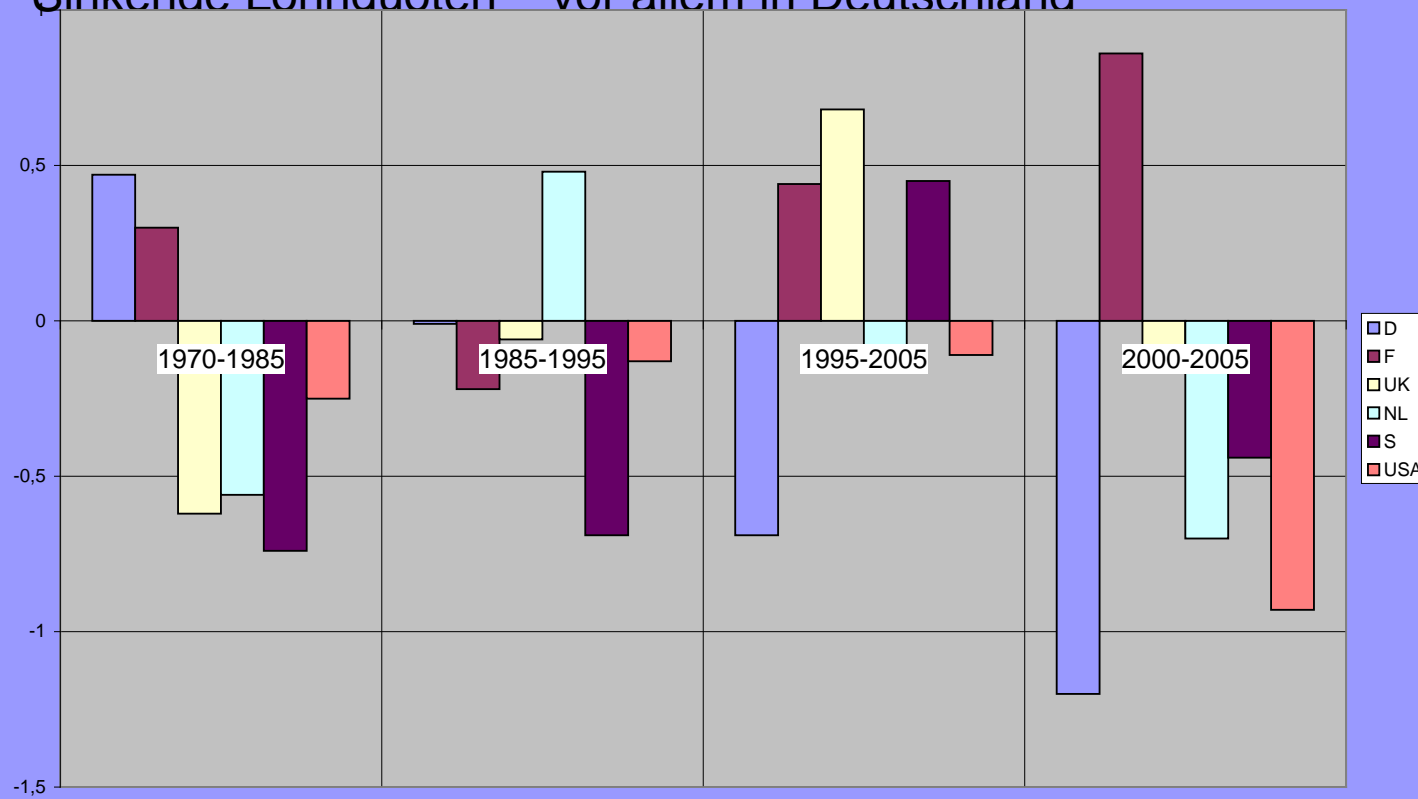
Das t





## Das traditionelle deutsche Wachstumsmodell

- Sinkende Lohnquoten – vor allem in Deutschland

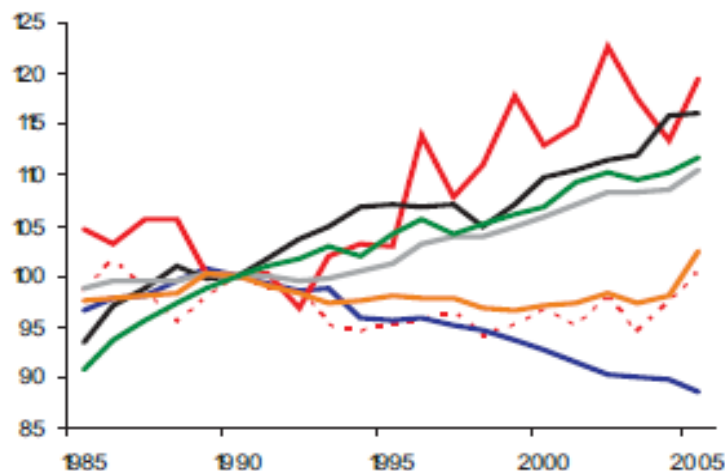




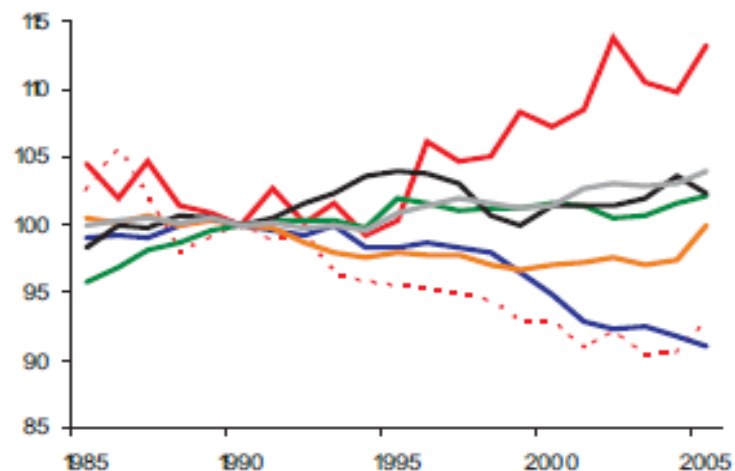
## Das traditionelle deutsche Wachstumsmodell

### Lohnspreizung ausgesuchte Länder

(a) Dezilverhältnis 9/1 der Bruttovollzeithlöhne  
für Männer; Index: 1990 = 100



(b) Dezilverhältnis 5/1 der Bruttovollzeithlöhne  
für Männer; Index: 1990 = 100



— Deutschland    --- Kanada    — Frankreich    — Japan  
— USA    — Großbritannien    --- Italien    — OECD-15

Anmerkung: Verhältnis der Einkommensdezilobergrenzen des 9. zum 1. Dezil in Abb. (a) und des 5. zum 1. Dezil in Abb. (b).

OECD-11: Kanada, Finnland, Frankreich, Deutschland, Japan, Niederlande, Neuseeland, Schweden, Großbritannien, USA, Korea.

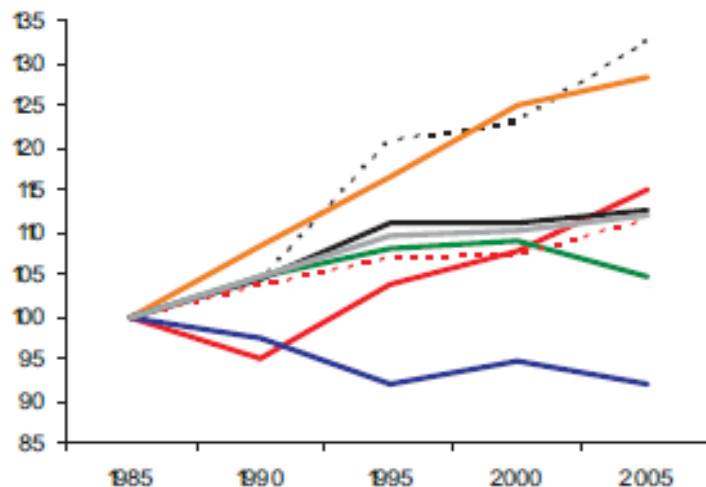
Quelle: OECD 2008a.



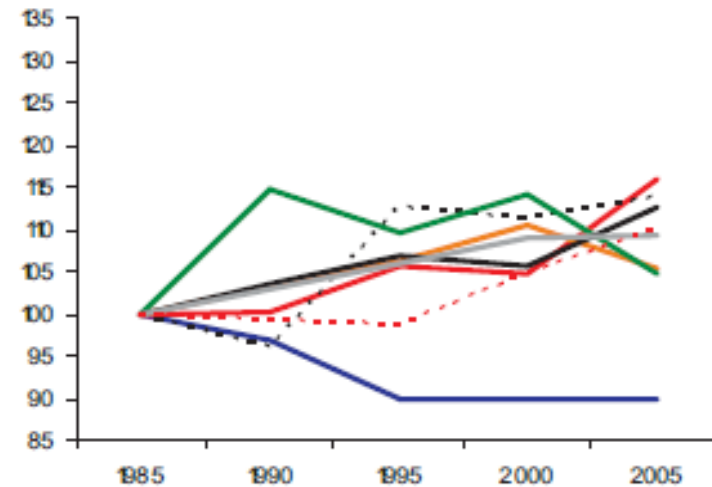
## Das traditionelle deutsche Wachstumsmodell

### Einkommensungleichheit ausgesuchte Länder

(a) Ungleichheit der Primäreinkommen  
Gini Koeffizient; Index: 1985 = 100



(b) Ungleichheit der verfügbaren Einkommen  
Gini Koeffizient; Index: 1985 = 100



— Deutschland    - - - Kanada    — Frankreich    — Japan  
— USA    — Großbritannien    - - - Italien    — OECD-15

Anmerkung: Je ungleicher die Verteilung, umso höher ist der Gini-Koeffizient.

OECD 15: Kanada, Dänemark, Finnland, Frankreich, Deutschland, Griechenland, Italien, Japan, Luxemburg, Niederlande, Neuseeland, Norwegen, Schweden, Großbritannien, USA.

Quelle: OECD 2008a.

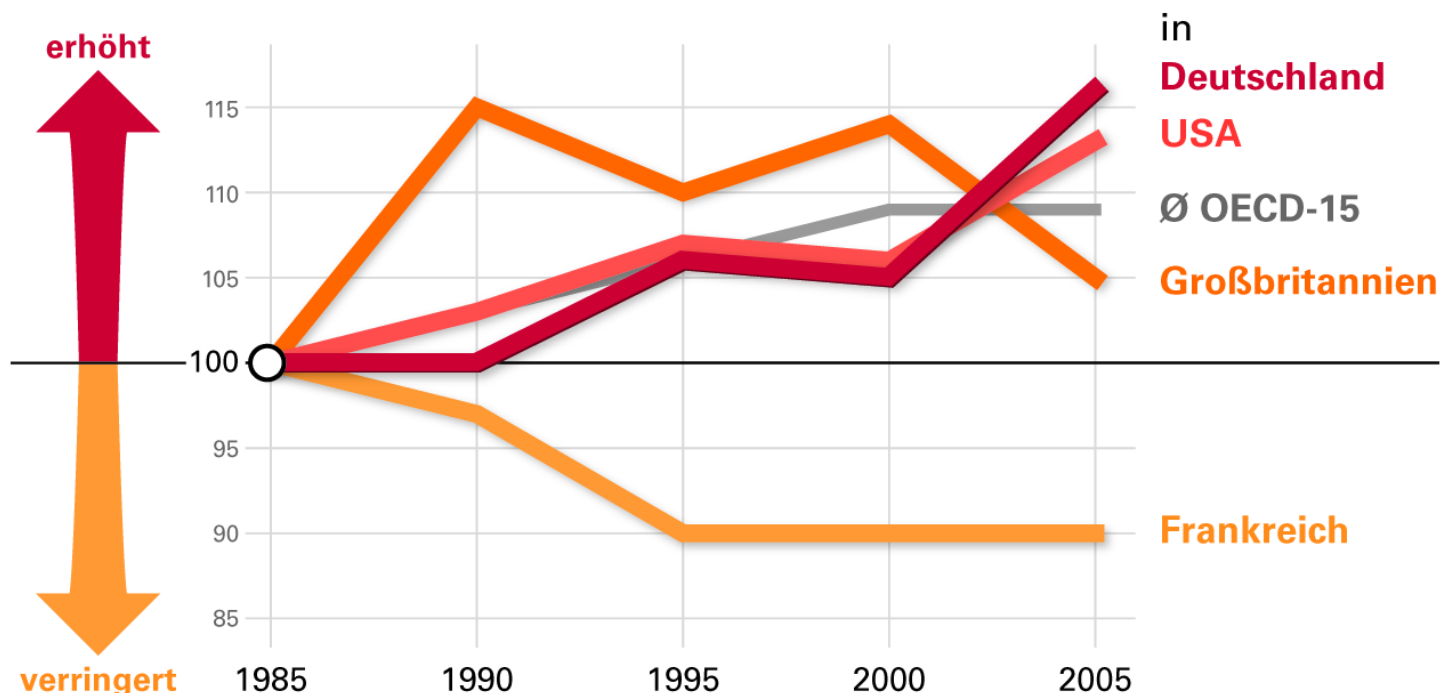




## Das traditionelle deutsche Wachstumsmodell

### Ungleichheit in Deutschland stark erhöht

Seit 1985 hat sich die Ungleichheit der verfügbaren Einkommen...



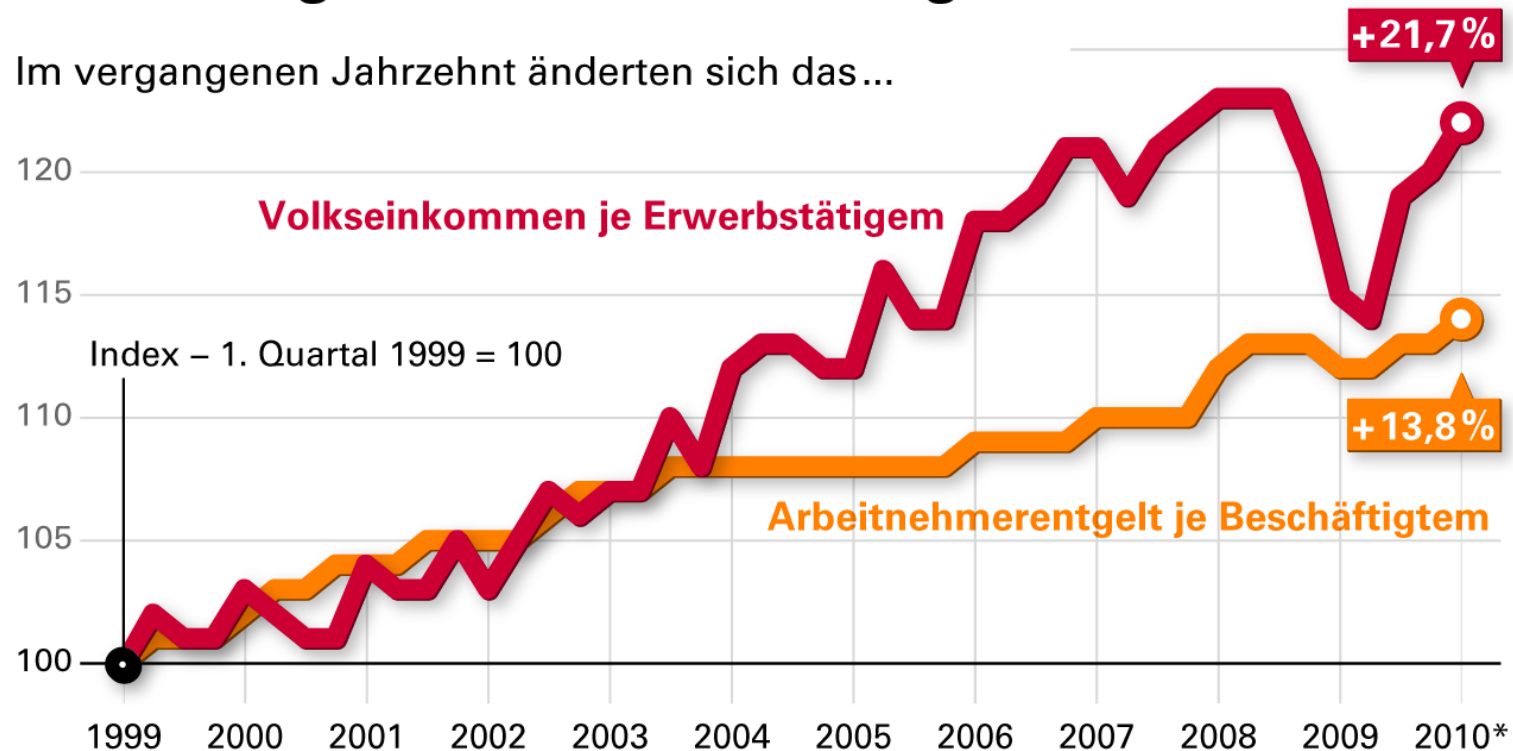
Veränderung des Gini-Koeffizienten für Ungleichheit, Index 1985=100; Quelle: OECD 2009 | © Hans-Böckler-Stiftung 2010



## Das traditionelle deutsche Wachstumsmodell

### Beschäftigte bekommen weniger ab

Im vergangenen Jahrzehnt änderten sich das...



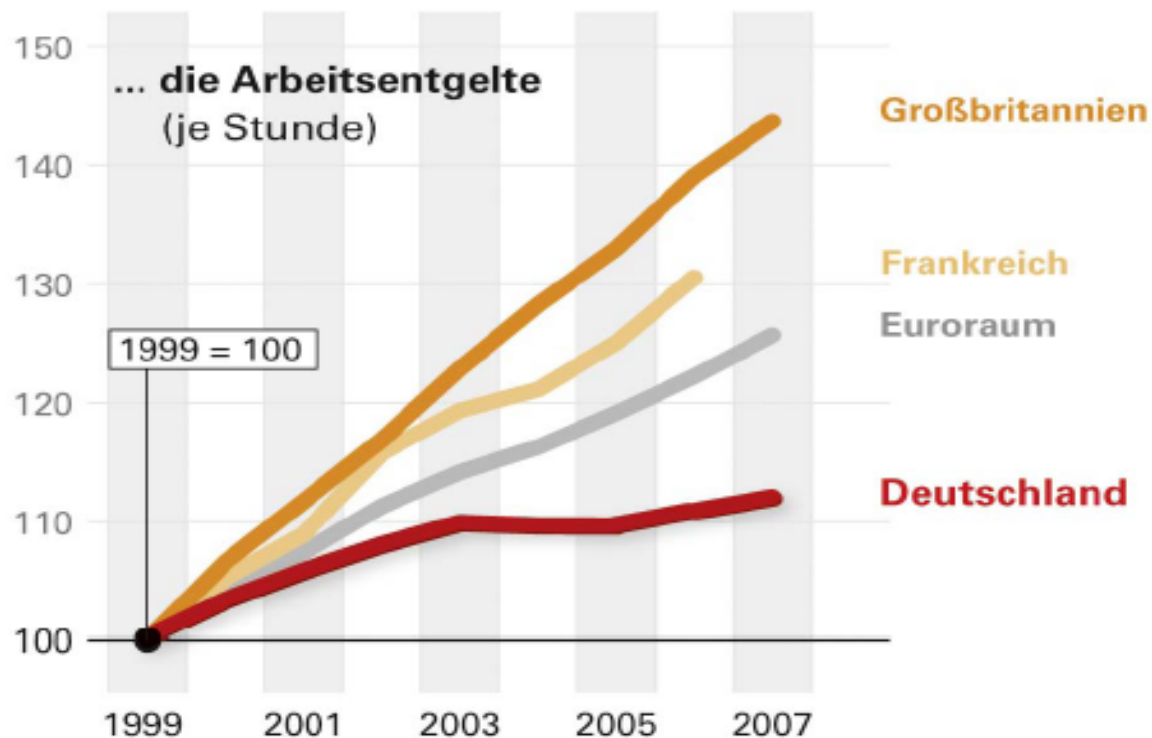
\* 1. Quartal; Quelle: Statistisches Bundesamt, Berechnungen Stein 2010 | © Hans-Böckler-Stiftung 2010



Das traditionelle deutsche Wachstumsmodell

## Leistungsvergleich in Europa – Deutschland bleibt Schlusslicht

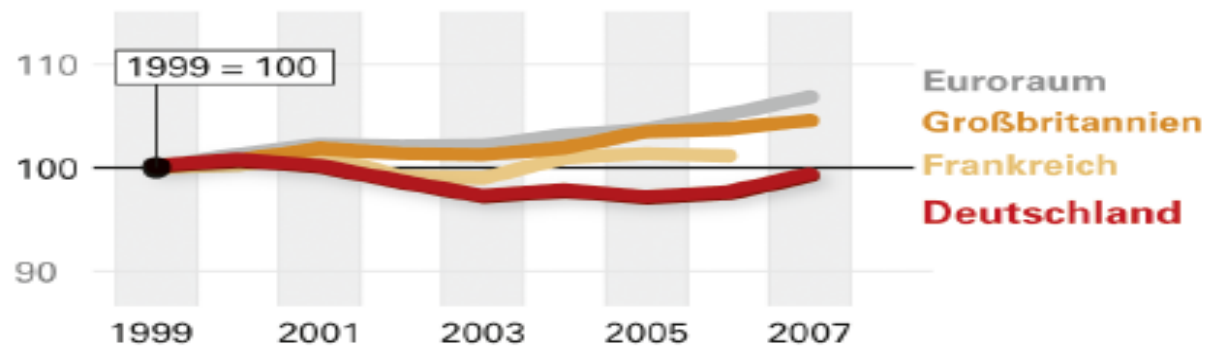
Seit 1999 entwickelten sich ...



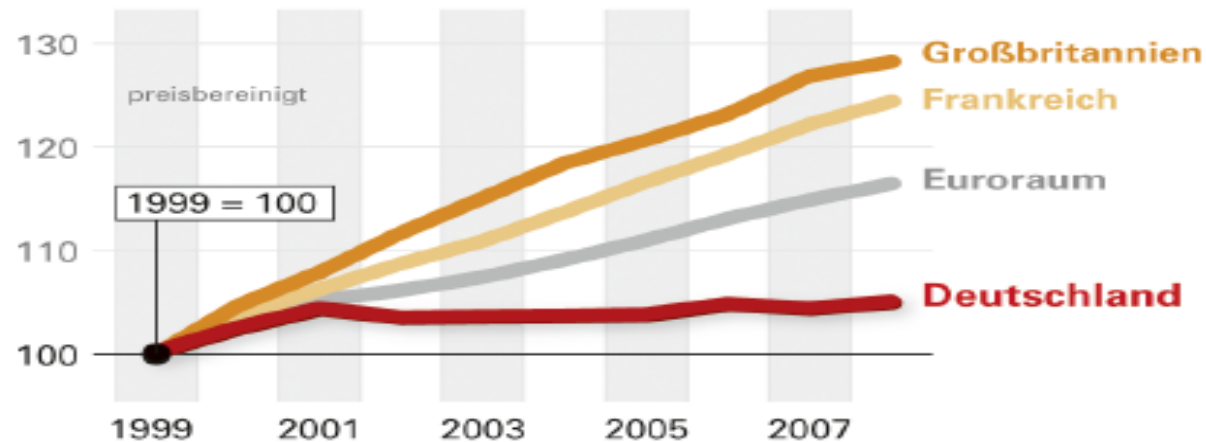


## Das traditionelle deutsche Wachstumsmodell

### ... die Beschäftigung (in Stunden)



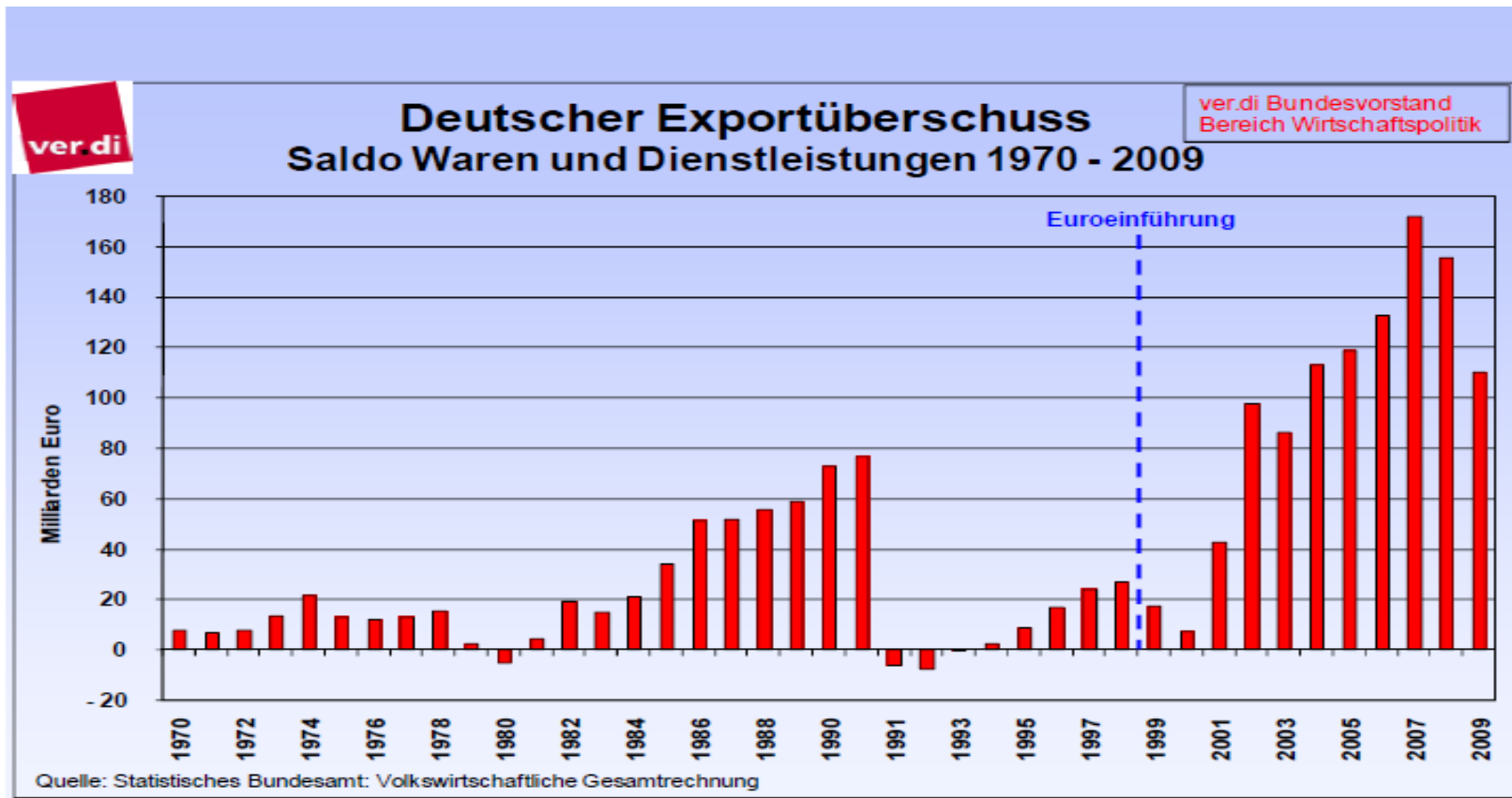
### ... der private Konsum



Arbeitsentgelte und privater Konsum in jeweiliger Währung berechnet  
Quellen: Ecwin, Eurostat 2008 | © Hans-Böckler-Stiftung 2008



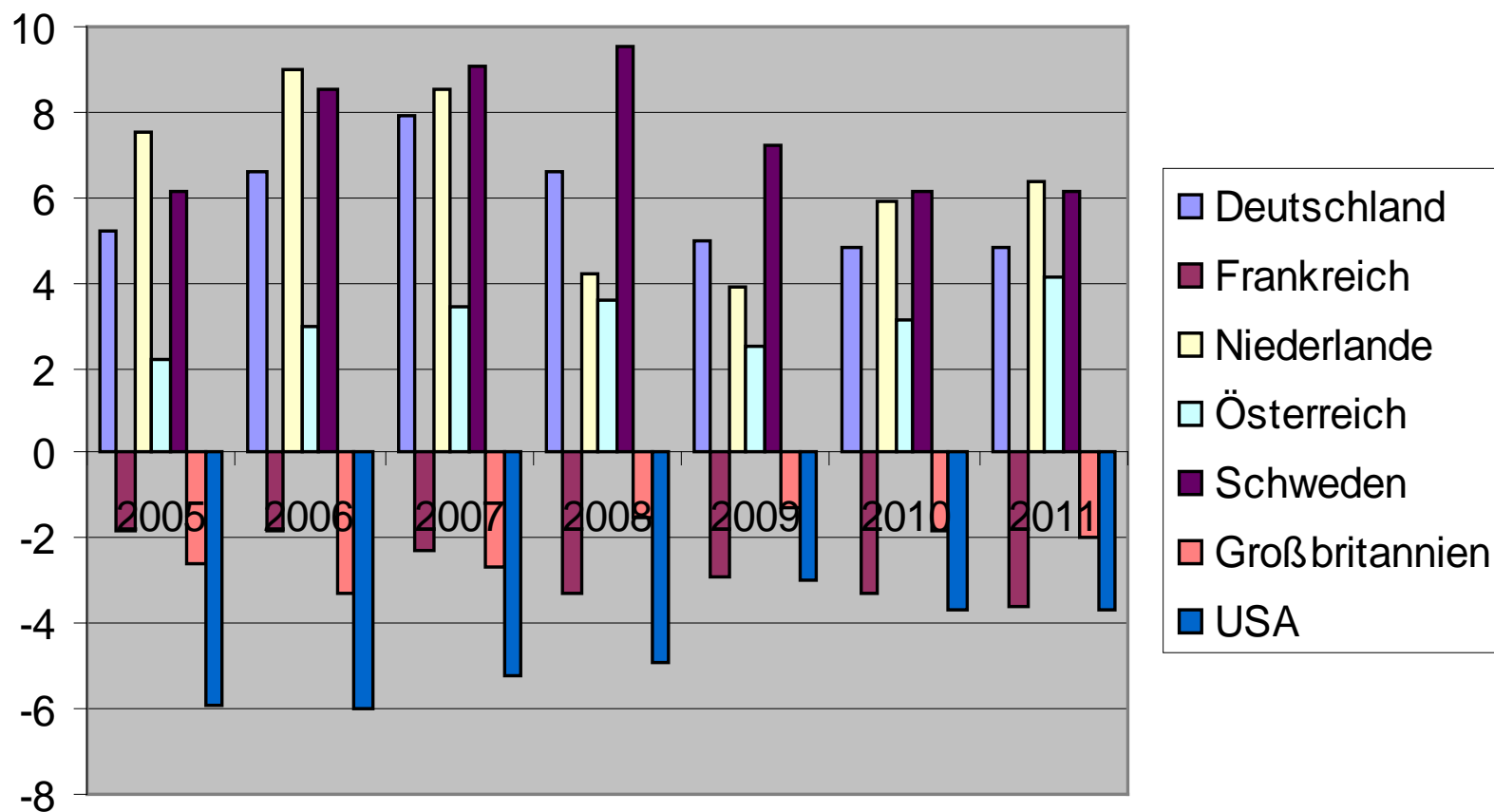
## Das traditionelle deutsche Wachstumsmodell





## Das traditionelle deutsche Wachstumsmodell

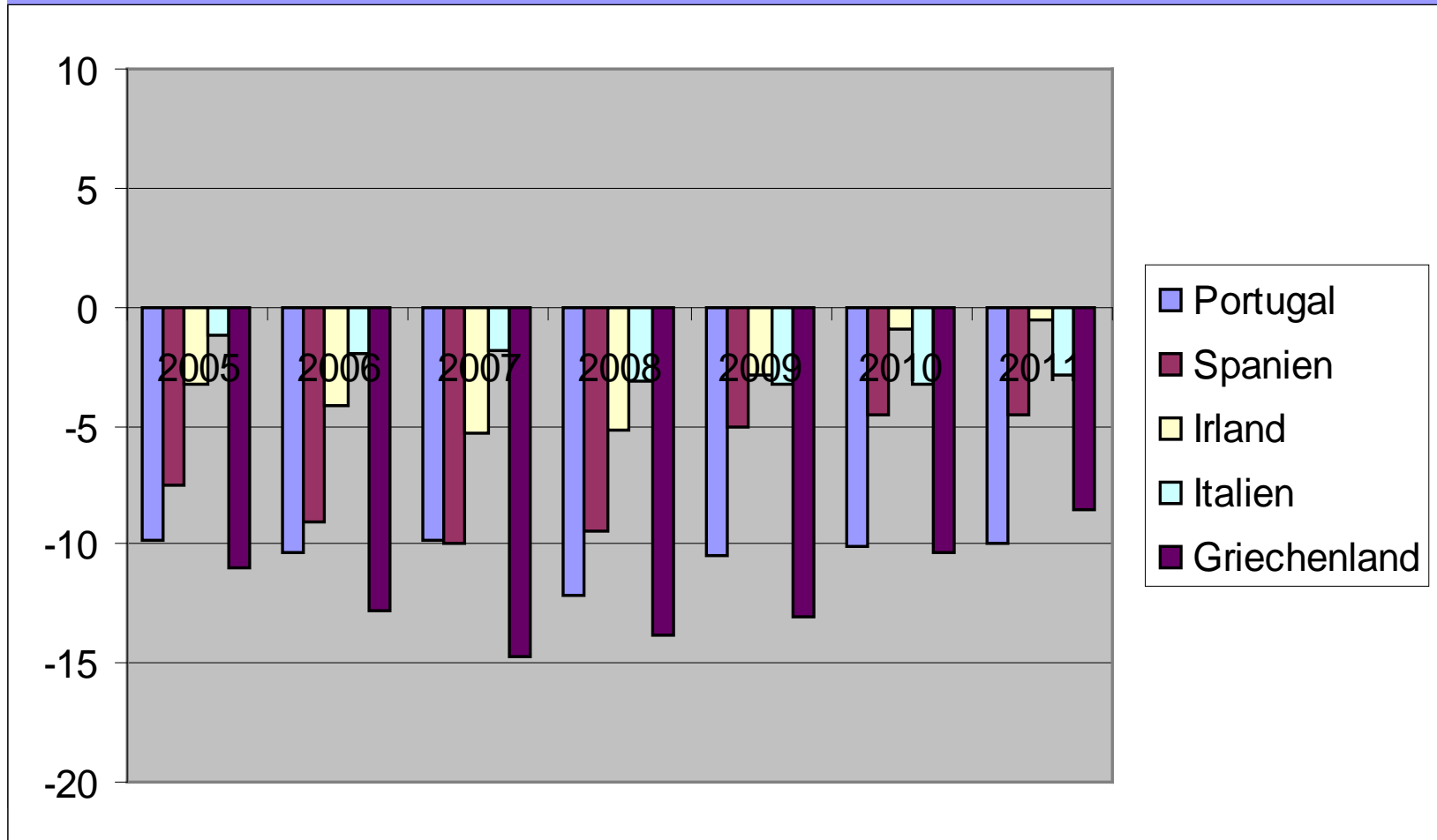
Überblick über die Leistungsbilanzsalden (in % des BIP), 2005-2011





## Das traditionelle deutsche Wachstumsmodell

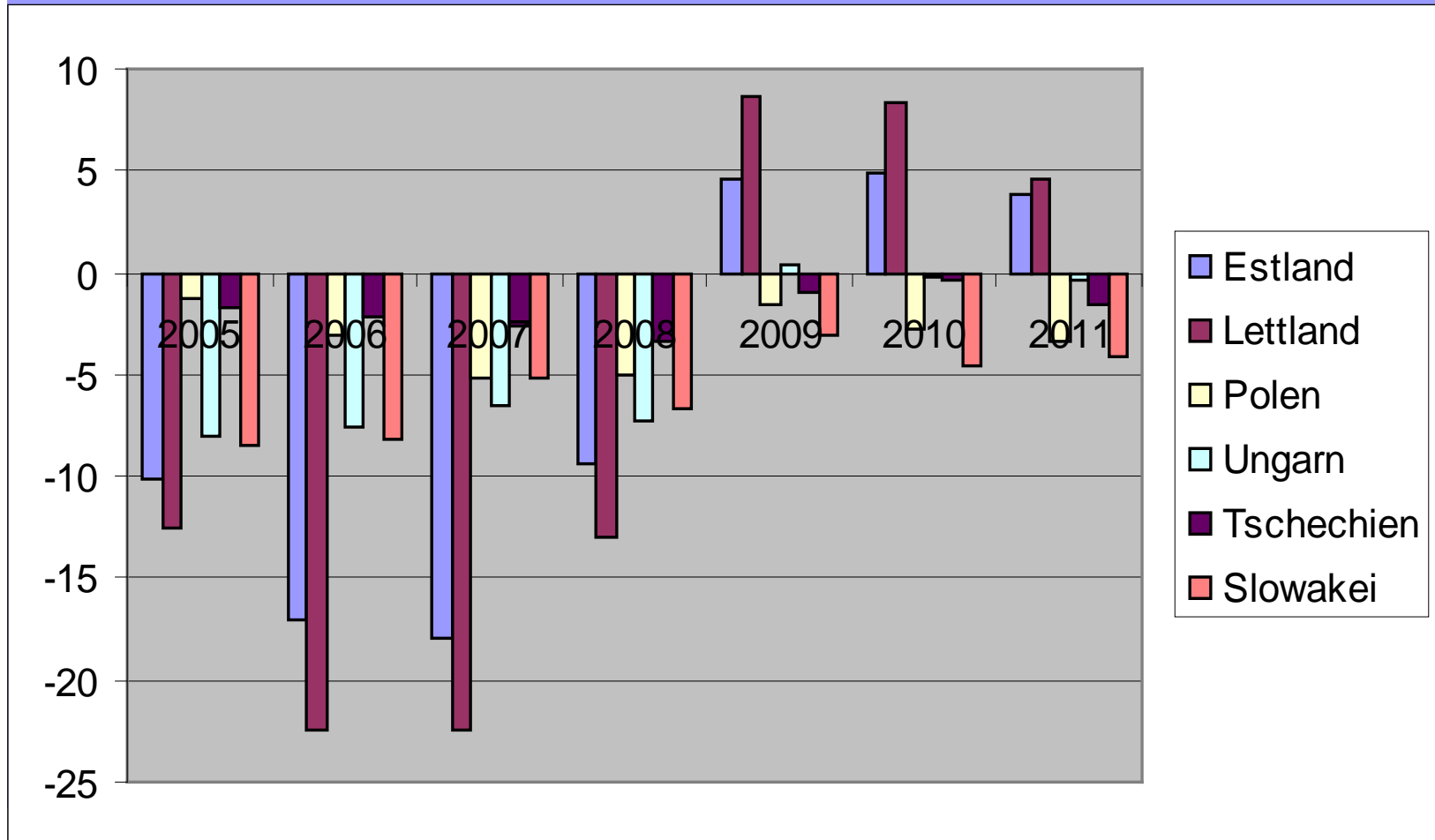
### Überblick über die Leistungsbilanzsalden (in % des BIP), 2005-2011





## Das traditionelle deutsche Wachstumsmodell

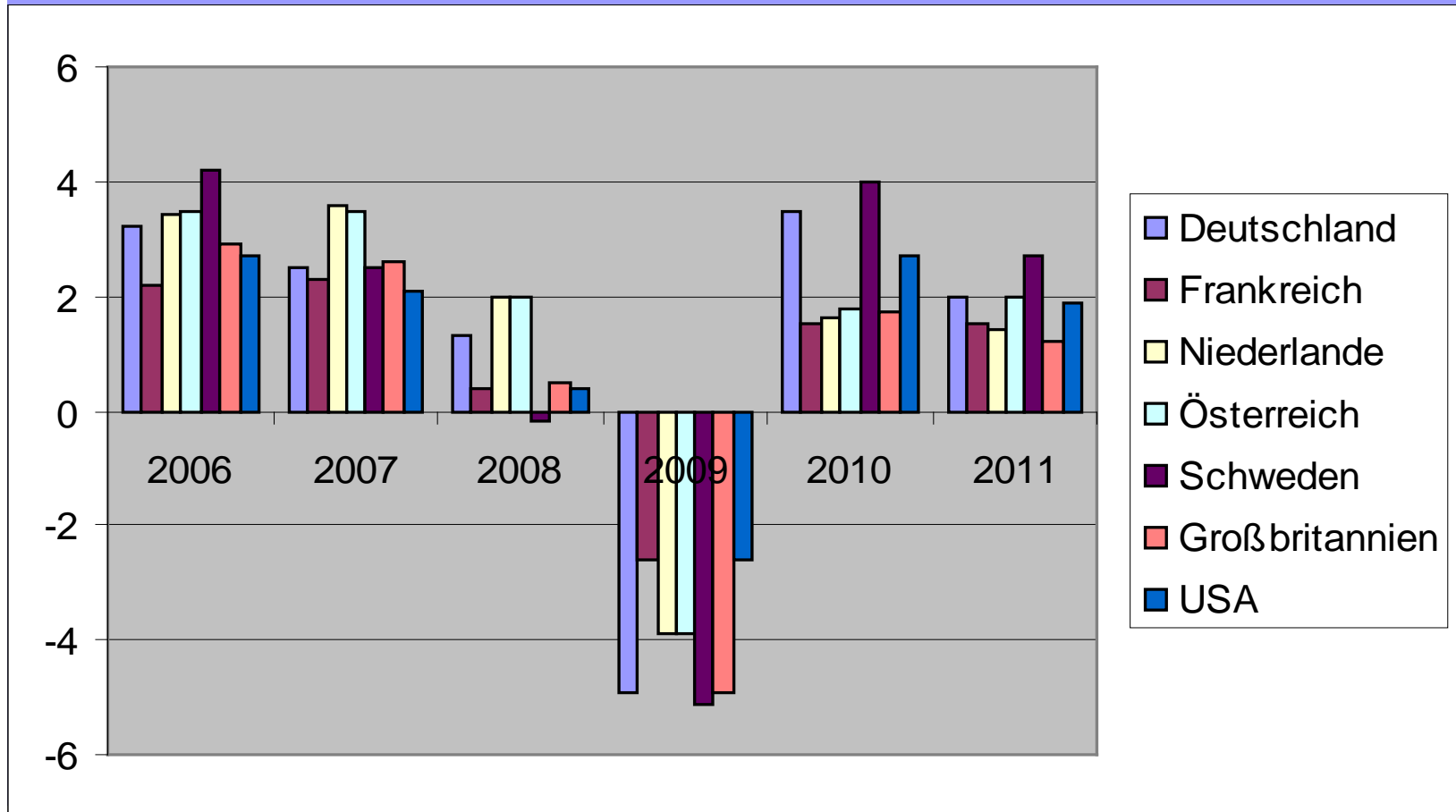
### Überblick über die Leistungsbilanzsalden (in % des BIP), 2005-2011





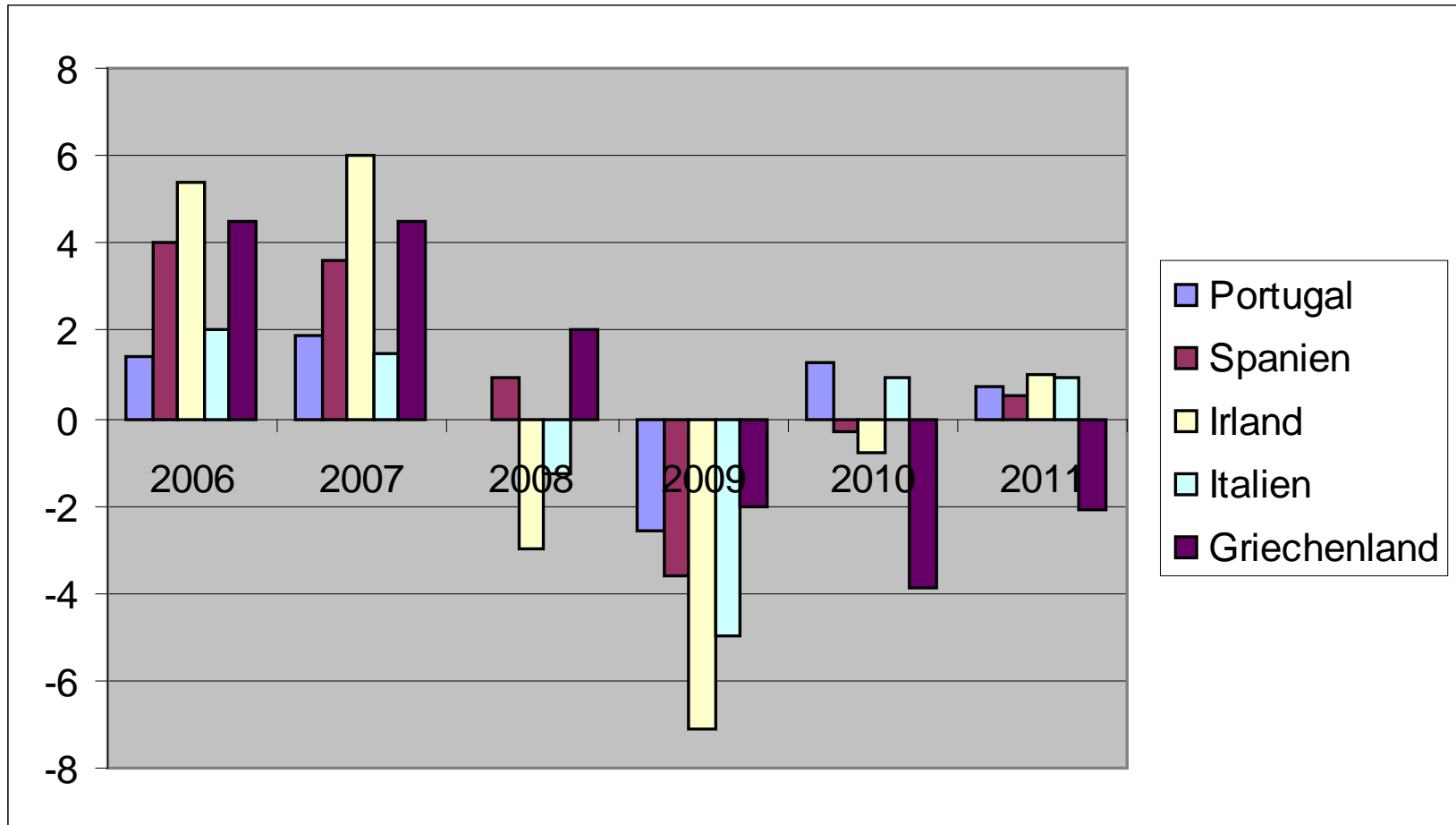
## Das traditionelle deutsche Wachstumsmodell

### Überblick über die Wachstumsraten (in %), 2006-2011





## Das traditionelle deutsche Wachstumsmodell





## Das traditionelle deutsche Wachstumsmodell

