

TRATA BRASIL:

***Impactos Sociais da falta de
Saneamento nas maiores
cidades brasileiras***

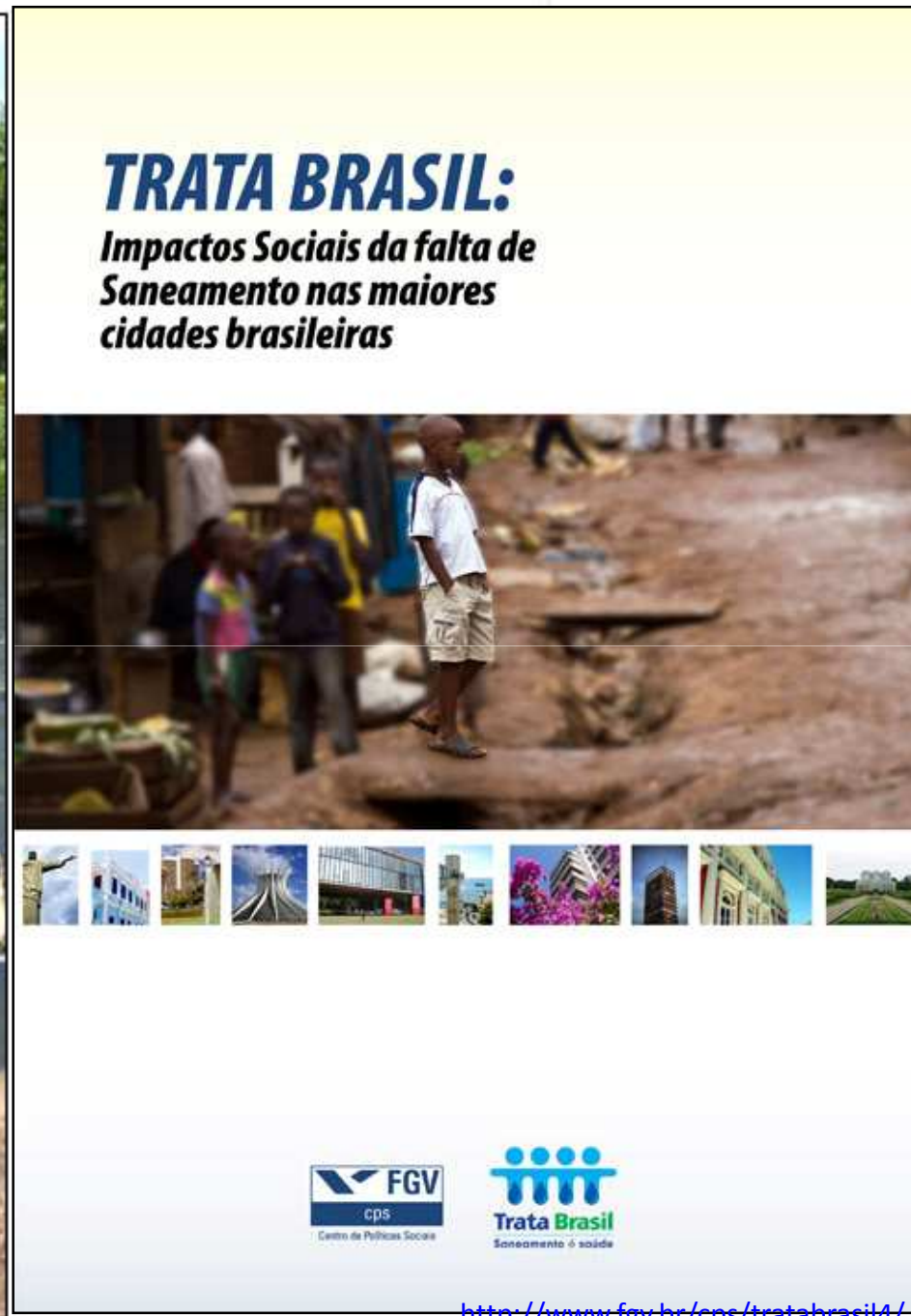


www.fgv.br/cps/tratabrasil4



[http://www.fgv.br/cps/tratabrasil4/](http://www.fgv.br/cps/tratabrasil4)

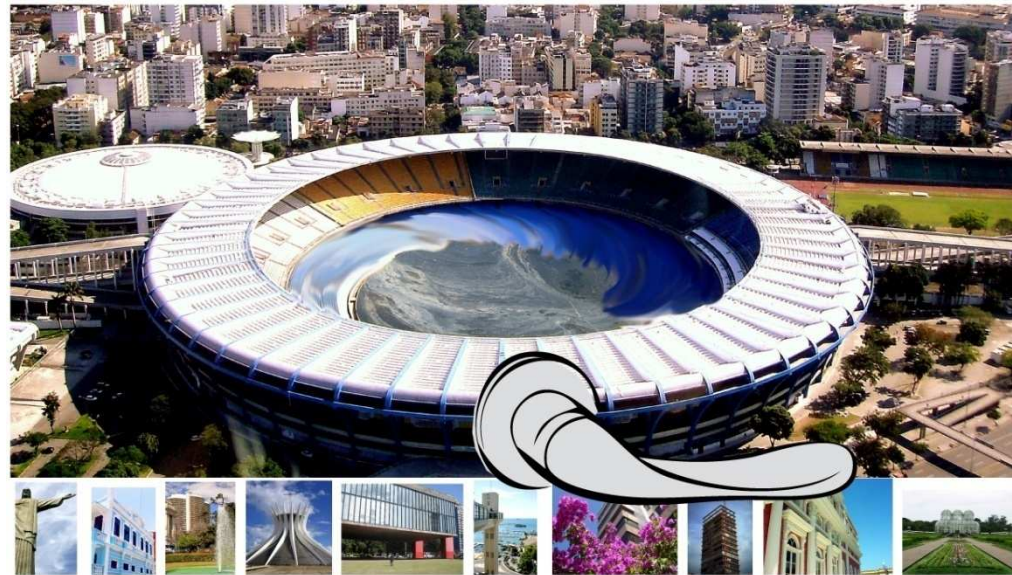




Cobertura de Esgoto Percebida

TRATA BRASIL:

Impactos do saneamento
nas maiores cidades brasileiras



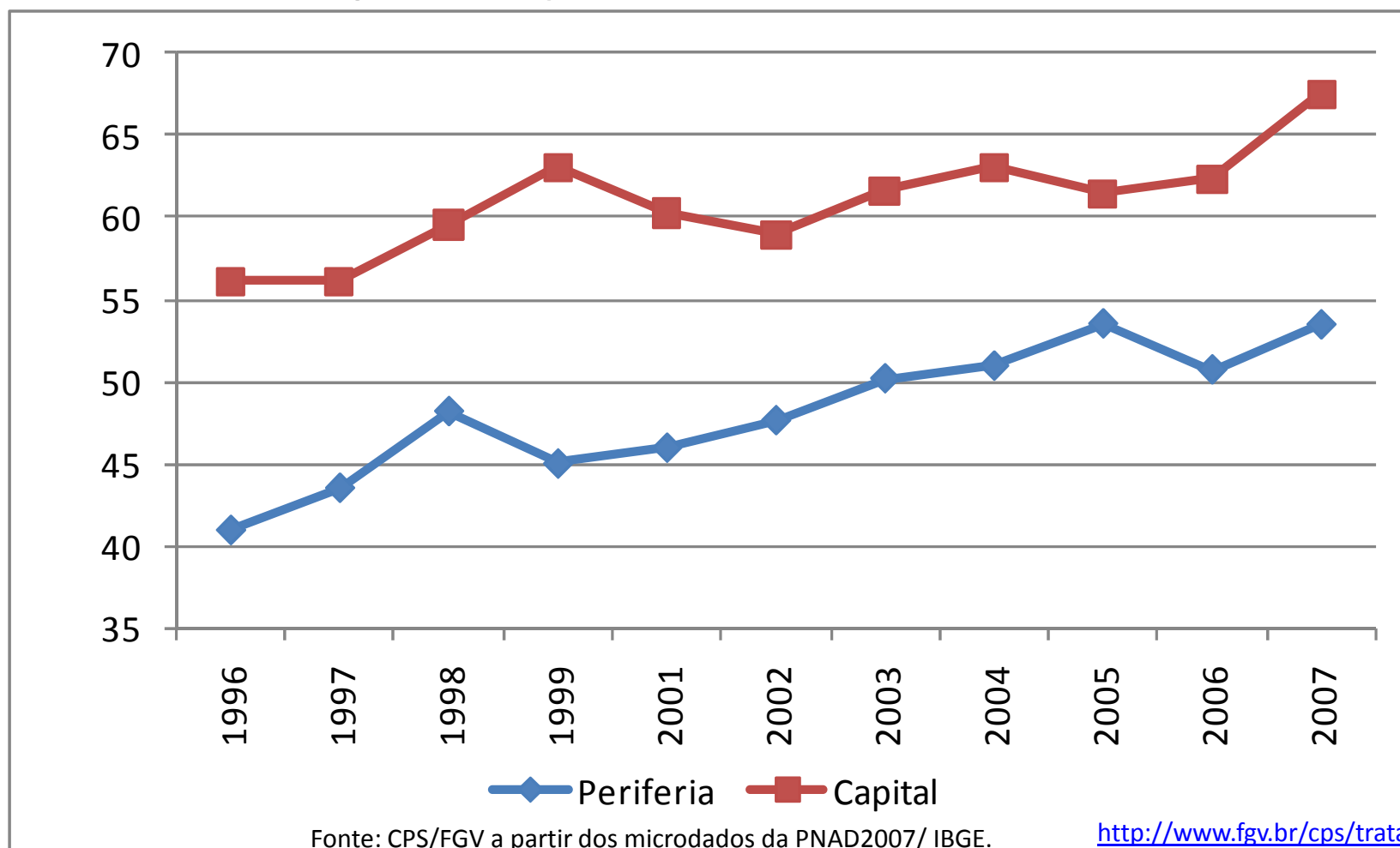
Taxa de Cobertura Percebida de Rede de Esgoto

	2007	2006	2003	1998
Brasil	49,44	46,77	45,52	40,08
Área				
Região Metropolitana	67,46	63,05	62,59	59,09
Área - com área urbana fragmentada				
Capitais	67,53	62,35	61,61	59,57
Área metropolitana - Periferias	53,44	50,72	50,19	48,21
Área urbana não metropolitana	52,58	50,77	49,47	43,52
Área rural	3,83	2,91	1,97	2,42

Fonte: CPS/ FGV a partir dos microdados da PNAD IBGE

Taxa de Cobertura Percebida Rede Geral de Esgoto

Evolução Capital versus Periferia



Taxa de Cobertura Percebida de Rede de Esgoto Capitais das UFs e Periferias (%)

	2007	2006	2003		2007	2006	2003
Aracaju - SE	47,00	57,95	.	Natal - RN	21,26	20,91	19,54
Belém - Capital	16,62	12,94	6,72	Palmas - TO	41,13	44,93	33,01
Belém - Periferia	3,71	.	2,10	Porto Alegre - Capital	49,29	.	11,94
Belo Horizonte - Capital	97,05	97,01	97,72	Porto Alegre - Periferia	15,61	13,02	7,60
Belo Horizonte - Periferia	75,70	70,75	69,30	Porto Velho - RO	5,60	5,69	6,53
Boa Vista - RR	11,13	.	7,93	Recife - Capital	47,12	45,13	48,21
Brasília - DF	80,17	79,85	83,27	Recife - Periferia	31,81	34,70	28,58
Campo Grande - MS	22,27	17,36	12,30	Rio Branco - AC	30,20	.	31,37
Cuiabá - MT	41,21	49,94	56,40	Rio de Janeiro - Capital	83,73	70,49	72,60
Curitiba - Capital	79,37	78,41	80,49	Rio de Janeiro - Periferia	55,56	52,87	41,56
Curitiba - Periferia	43,39	34,37	38,66	Salvador - Capital	87,77	85,80	77,94
Florianópolis - SC	38,93	.	.	Salvador - Periferia	58,92	51,73	49,21
Fortaleza - Capital	54,62	52,00	49,28	São Luís - MA	48,69	41,85	43,88
Fortaleza - Periferia	22,41	24,17	15,20	São Paulo - Capital	88,52	86,09	83,99
Goiânia - GO	80,82	81,58	74,81	São Paulo - Periferia	71,50	68,81	78,78
João Pessoa - PB	44,02	40,90	39,68	Teresina - PI	13,57	7,66	4,09
Macapá - AP	4,03	1,81	5,45	Vitória - ES	72,66	79,46	91,30
Maceió - AL	10,28	12,86	6,02				
Manaus - AM	34,98	.	.				

Taxa de Cobertura Percebida de Rede de Esgoto

Capitais Metropolitanas X Periferias (%)

Taxa de Acesso a Rede de Esgoto			
2007	2006	2003	1998

<i>Belém - Capital</i>	16,62	12,94	6,72	6,43
<i>Belém - Periferia</i>	3,71	.	2,10	0,40
<i>Belo Horizonte - Capital</i>	97,05	97,01	97,72	93,31
<i>Belo Horizonte - Periferia</i>	75,70	70,75	69,30	66,62
<i>Curitiba - Capital</i>	79,37	78,41	80,49	68,43
<i>Curitiba - Periferia</i>	43,39	34,37	38,66	27,35
<i>Fortaleza - Capital</i>	54,62	52,00	49,28	27,71
<i>Fortaleza - Periferia</i>	22,41	24,17	15,20	17,45
<i>Porto Alegre - Capital</i>	49,29	.	11,94	13,17
<i>Porto Alegre - Periferia</i>	15,61	13,02	7,60	5,22
<i>Recife - Capital</i>	47,12	45,13	48,21	36,87
<i>Recife - Periferia</i>	31,81	34,70	28,58	27,60
<i>Rio de Janeiro - Capital</i>	83,73	70,49	72,60	71,83
<i>Rio de Janeiro - Periferia</i>	55,56	52,87	41,56	33,65
<i>Salvador - Capital</i>	87,77	85,80	77,94	41,52
<i>Salvador - Periferia</i>	58,92	51,73	49,21	19,97
<i>São Paulo - Capital</i>	88,52	86,09	83,99	86,05
<i>São Paulo - Periferia</i>	71,50	68,81	78,78	77,51

Fonte: CPS/FGV a partir dos microdados da PNAD2007/ IBGE.

<http://www.fgv.br/cps/tratabrasil4/>

Taxa de Cobertura de Rede de Esgoto nas Capitais dos Estados (Sedes da Copa de 2014) (%)

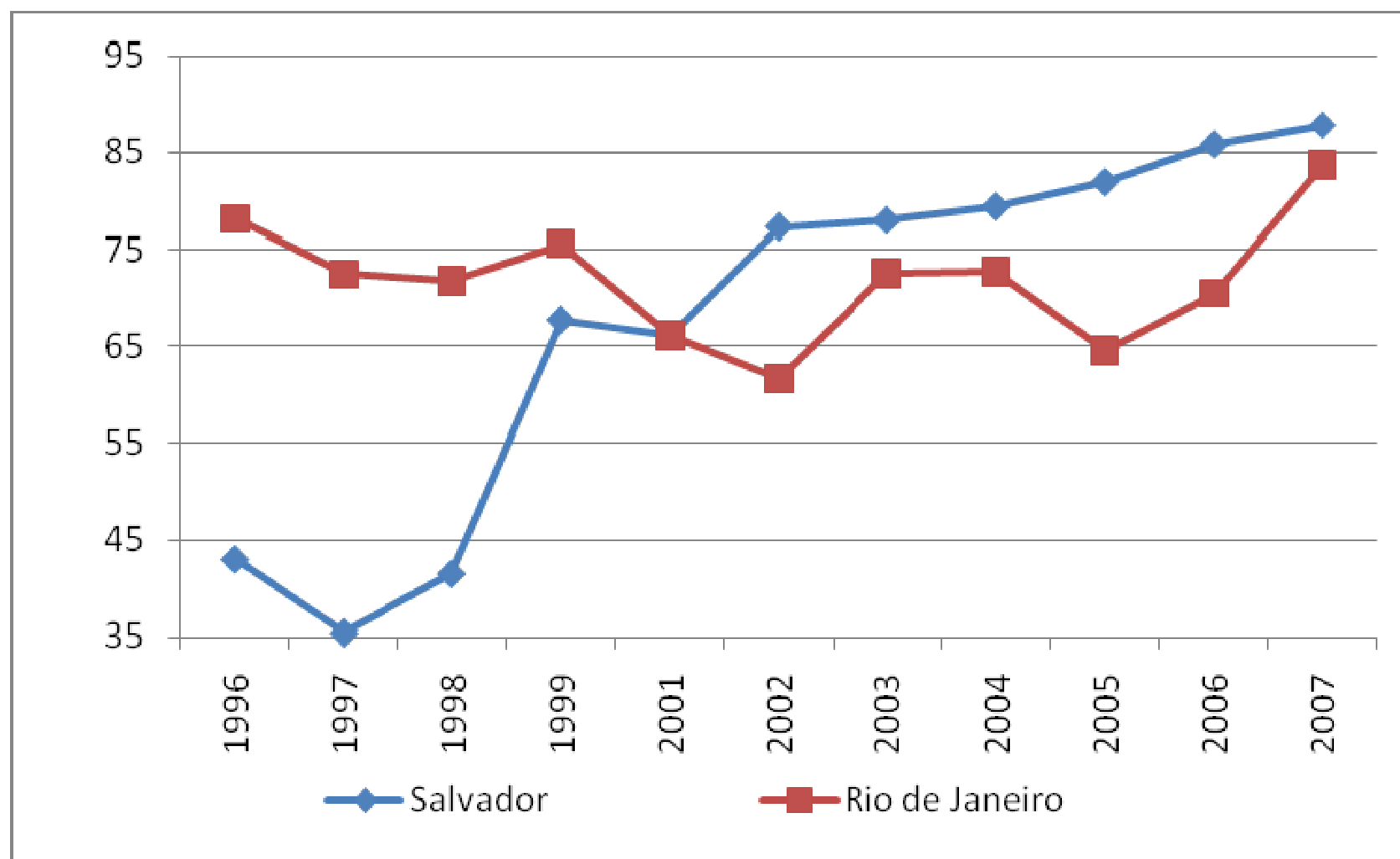
	2007	2006	2003
Total - Capitais	67,53	62,35	61,61
1 <i>Belo Horizonte - MG</i>	97,05	97,01	97,72
2 <i>São Paulo - SP</i>	88,52	86,09	83,99
3 <i>Salvador - BA</i>	87,77	85,80	77,94
4 <i>Rio de Janeiro - RJ</i>	83,73	70,49	72,60
5 <i>Goiânia - GO</i>	80,82	81,58	74,81
6 <i>Brasília - DF</i>	80,17	79,85	83,27
7 <i>Curitiba - PR</i>	79,37	78,41	80,49
8 <i>Vitória - ES</i>	72,66	79,46	91,30
9 <i>Fortaleza - CE</i>	54,62	52,00	49,28
10 <i>Porto Alegre - RS</i>	49,29		11,94
11 <i>São Luís - MA</i>	48,69	41,85	43,88
12 <i>Recife - PE</i>	47,12	45,13	48,21
13 <i>Aracaju - SE</i>	47,00	57,95	
14 <i>João Pessoa - PB</i>	44,02	40,90	39,68
15 <i>Cuiabá - MT</i>	41,21	49,94	56,40
16 <i>Palmas - TO</i>	41,13	44,93	33,01
17 <i>Florianópolis - SC</i>	38,93		44,01
18 <i>Manaus - AM</i>	34,98		5,30
19 <i>Rio Branco - AC</i>	30,20		31,37
20 <i>Campo Grande - MS</i>	22,27	17,36	12,30
21 <i>Natal - RN</i>	21,26	20,91	19,54
22 <i>Belém - PA</i>	16,62	12,94	6,72
23 <i>Teresina - PI</i>	13,57	7,66	4,09
24 <i>Boa Vista - RR</i>	11,13	16,73	7,93
25 <i>Maceió - AL</i>	10,28	12,86	
26 <i>Porto Velho - RO</i>	5,60	5,69	6,53
27 <i>Macapá - AP</i>	4,03	1,81	5,45

Fonte: CPS/FGV a partir dos microdados da PNAD2007/ IBGE.

<http://www.fgv.br/cps/tratabrasil4/>

Taxa de Cobertura Percebida de Rede de Esgoto

Municípios do Rio X Salvador - (ou PDBG X Bahia Azul) (%)



Comparando a Cobertura Percebida de Diferentes Serviços Públicos (%)

Taxa de Cobertura Percebida de Serviços

Área		Esgoto	Água Canal. - rede geral	Lixo coletado	Eleticidade	Banheiro
	<i>Brasil</i>	49,44	81,11	86,79	98,18	95,03
	<i>Região Metropolitana</i>	67,46	92,28	98,12	99,60	99,00
Área - com área urbana fragmentada						
	<i>1_ - Capitais</i>	67,53	93,13	98,73	99,53	98,80
	<i>2_Área metropolitana - Periferias</i>	53,44	86,78	96,78	99,65	98,93
	<i>3_Área urbana não metropolitana</i>	52,58	90,49	96,54	99,60	97,54
	<i>4_Área rural</i>	3,83	23,00	23,32	89,57	76,17

Fonte: CPS/IBRE/FGV através do processamento dos microdados da PNAD 2007/IBGE

Qualidade Percebida dos Serviços

entre os que usam

Tipo de Serviço	BRASIL
Escoadouro	71,0%
Serviço de Água	82,5%
Eletricidade	92,4%
Coleta de Lixo	87,7%

Metrópoles	<i>Capitais</i>	<i>Periferias</i>
68.43%	69.68%	66.00%
80.98%	82.86%	77.38%
92.30%	93.44%	90.24%
87.82%	89.23%	85.21%

Fonte: CPS/FGV a partir dos microdados da PNAD2007/ IBGE

<http://www.fgv.br/cps/tratabrasil4/>

Qualidade Percebida do Saneamento*

		Boa (%)
1	Brasília - DF	89,41
2	São Paulo - SP	80,62
3	Curitiba - PR	80,10
4	Goiânia - GO	77,55
5	Teresina - PI	76,14
6	São Paulo - Periferia	75,03
7	Rio de Janeiro - RJ	73,86
8	Belo Horizonte - Periferia	73,21
9	Natal - RN	73,09
10	Vitória - ES	72,75
11	Belo Horizonte - MG	70,63
12	Salvador - Periferia	69,81
13	Campo Grande - MS	69,65
14	Aracaju - SE	67,61
15	Rio Branco - AC	64,43
16	Salvador - BA	63,61
17	Porto Alegre - Periferia	63,31
18	São Luís - MA	61,52

		Boa (%)
19	Maceió - AL	61,08
20	Rio de Janeiro - Periferia	60,59
21	Cuiabá - MT	59,67
22	Palmas - TO	58,47
23	Porto Alegre - RS	58,31
24	Florianópolis - SC	57,47
25	João Pessoa - PB	56,48
26	Fortaleza - CE	56,37
27	Recife - PE	54,16
28	Recife - Periferia	53,81
29	Porto Velho - RO	53,30
30	Belém - Periferia	52,14
31	Manaus - AM	52,12
32	Curitiba - Periferia	51,76
33	Macapá - AP	51,20
34	Belém - PA	50,51
35	Boa Vista - RR	47,20
36	Fortaleza - Periferia	45,62

* Proporção entre os que tem

Fonte: CPS/FGV a partir dos microdados da POF/ IBGE.

<http://www.fgv.br/cps/tratabrasil4/>

Comparando a Cobertura de Serviços Públicos nas **Escolas**(%)

	Número de Escolas	Rede de Esgoto sanitário	Rede de Água	Rede de Energia Elétrica	Coleta Periódica do Lixo
Brasil	198588	39,27	62,25	87,65	61,11
Capitais	22415	79,97	92,72	99,11	97,00
Periferias	14057	71,23	87,86	99,82	94,44

Fonte: CPS/FGV a partir dos microdados do Censo Escolar 2007/ - NEP/Ministério da Educação.

<http://www.fgv.br/cps/tratabrasil4/>

Cobertura Rede de Esgoto nas Capitais

<http://www.fgv.br/cps/tratabrasil4/>

Escolas (%)

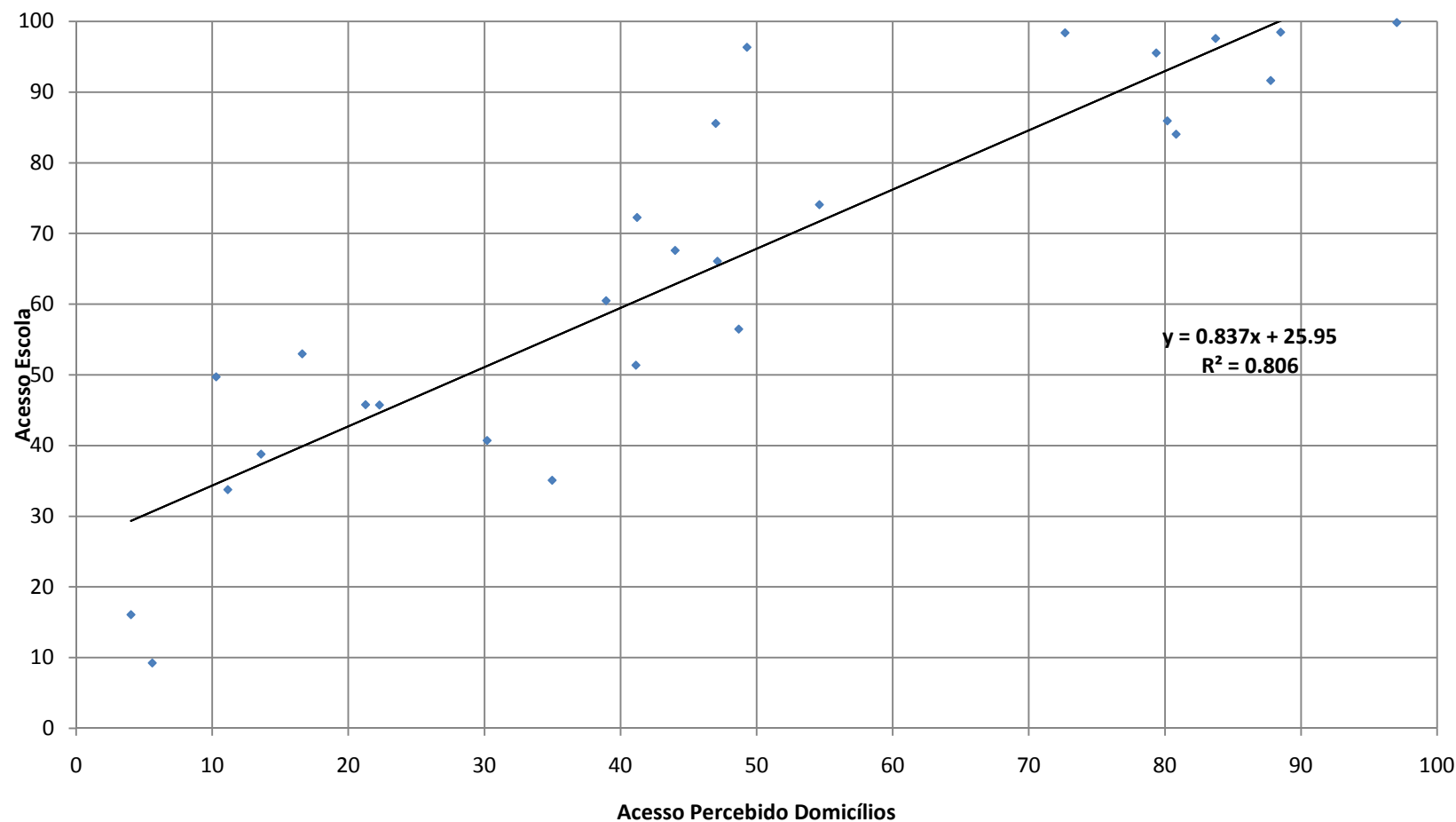
X Domicílios (percebida) %

1	Belo Horizonte	99,81
2	São Paulo	98,44
3	Vitória	98,37
4	Rio de Janeiro	97,58
5	Porto Alegre	96,33
6	Curitiba	95,54
7	Salvador	91,61
8	Brasília	85,92
9	Aracaju	85,55
10	Goiânia	84,01
11	Fortaleza	74,07
12	Cuiabá	72,24
13	João Pessoa	67,57
14	Recife	66,05
15	Florianópolis	60,48
16	São Luís	56,46
17	Belém	52,98
18	Palmas	51,35
19	Maceió	49,72
20	Natal	45,78
21	Campo Grande	45,74
22	Rio Branco	40,68
23	Teresina	38,78
24	Manaus	35,08
25	Boa Vista	33,74
26	Macapá	16,06
27	Porto Velho	9,24

1	<i>Belo Horizonte - MG</i>	<i>97,05</i>
2	<i>São Paulo - SP</i>	<i>88,52</i>
3	<i>Salvador - BA</i>	<i>87,77</i>
4	<i>Rio de Janeiro - RJ</i>	<i>83,73</i>
5	<i>Goiânia - GO</i>	<i>80,82</i>
6	<i>Brasília - DF</i>	<i>80,17</i>
7	<i>Curitiba - PR</i>	<i>79,37</i>
8	<i>Vitória - ES</i>	<i>72,66</i>
9	<i>Fortaleza - CE</i>	<i>54,62</i>
10	<i>Porto Alegre - RS</i>	<i>49,29</i>
11	<i>São Luís - MA</i>	<i>48,69</i>
12	<i>Recife - PE</i>	<i>47,12</i>
13	<i>Aracaju - SE</i>	<i>47,00</i>
14	<i>João Pessoa - PB</i>	<i>44,02</i>
15	<i>Cuiabá - MT</i>	<i>41,21</i>
16	<i>Palmas - TO</i>	<i>41,13</i>
17	<i>Florianópolis - SC</i>	<i>38,93</i>
18	<i>Manaus - AM</i>	<i>34,98</i>
19	<i>Rio Branco - AC</i>	<i>30,20</i>
20	<i>Campo Grande - MS</i>	<i>22,27</i>
21	<i>Natal - RN</i>	<i>21,26</i>
22	<i>Belém - PA</i>	<i>16,62</i>
23	<i>Teresina - PI</i>	<i>13,57</i>
24	<i>Boa Vista - RR</i>	<i>11,13</i>
25	<i>Maceió - AL</i>	<i>10,28</i>
26	<i>Porto Velho - RO</i>	<i>5,60</i>
27	<i>Macapá - AP</i>	<i>4,03</i>

Fonte: CPS/FGV a partir dos microdados da PNAD2007/ IBGE e do Censo Escolar 2007/ - NEP/Ministério da Educação.

Cobertura de Rede de Esgoto: Domicílios x Escola - Capitais dos Estados



Fonte: CPS/FGV a partir dos microdados da PNAD2007/ IBGE e do Censo Escolar 2007/ - NEP/Ministério da Educação.

<http://www.fgv.br/cps/tratabrasil4/>

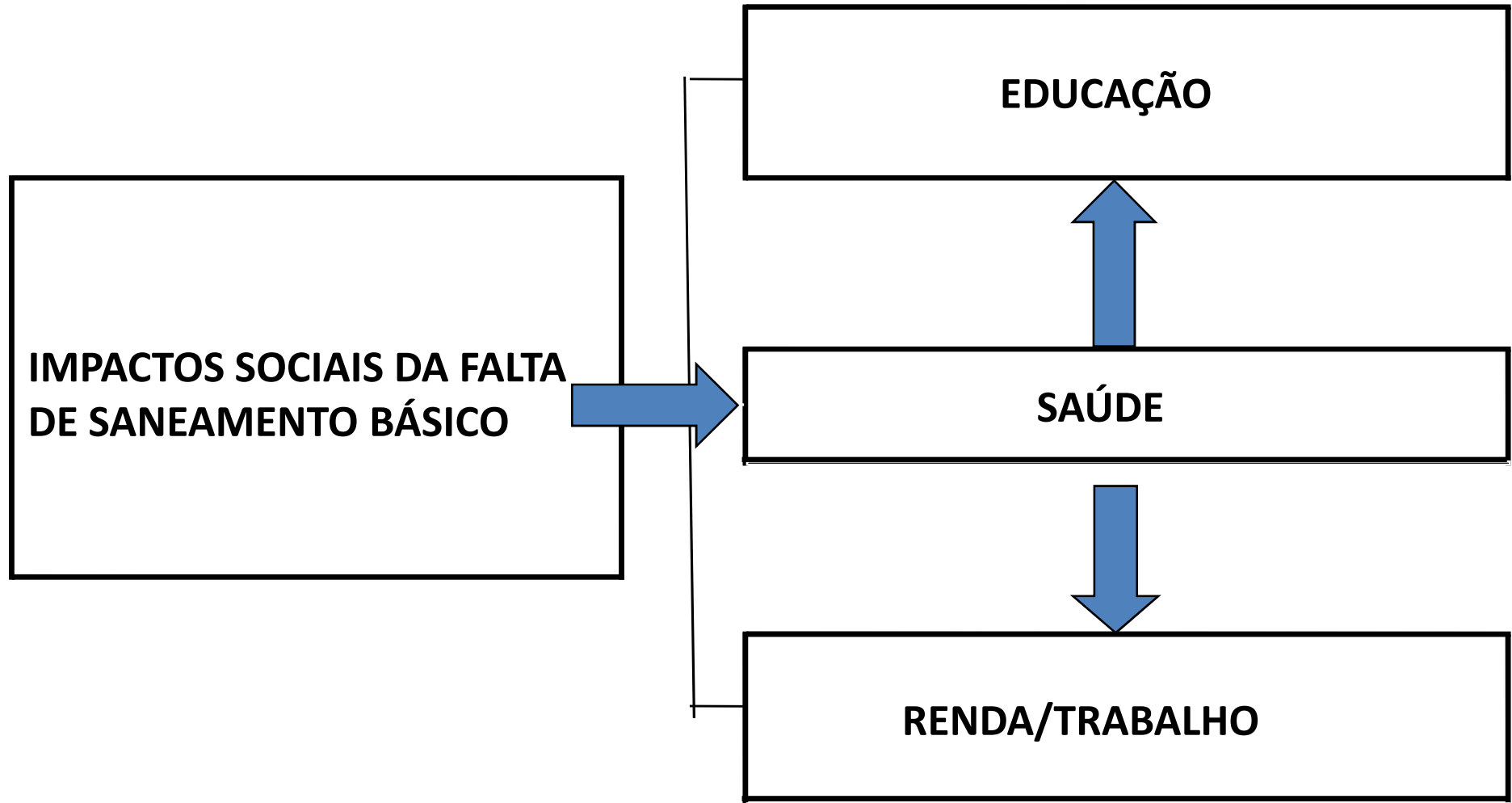
IMPACTOS SOCIAIS

TRATA BRASIL:

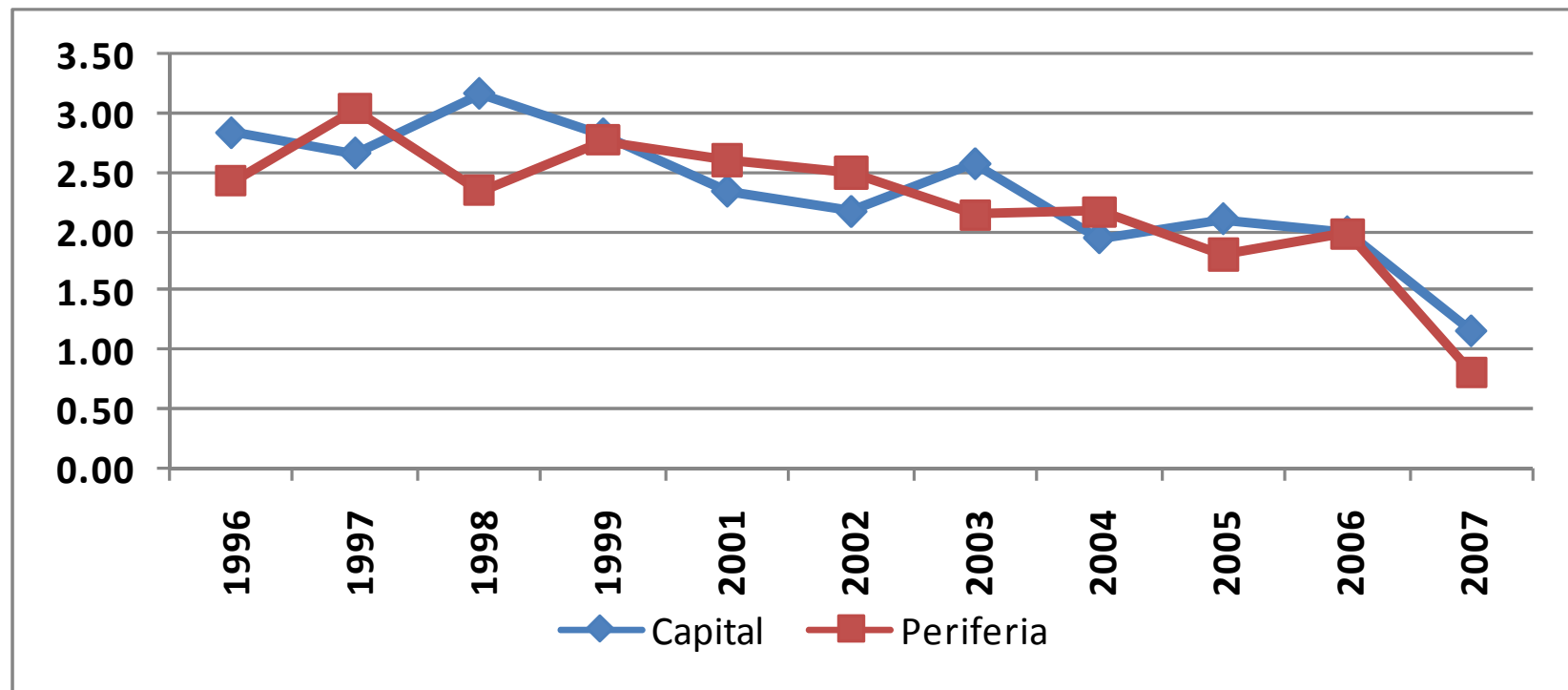
*Impactos do saneamento
nas maiores cidades brasileiras*



IMPACTOS NO DESENVOLVIMENTO HUMANO



O Filho Caçula está Morto? Mães com Filhos Caçulas nascidos a até 6 anos



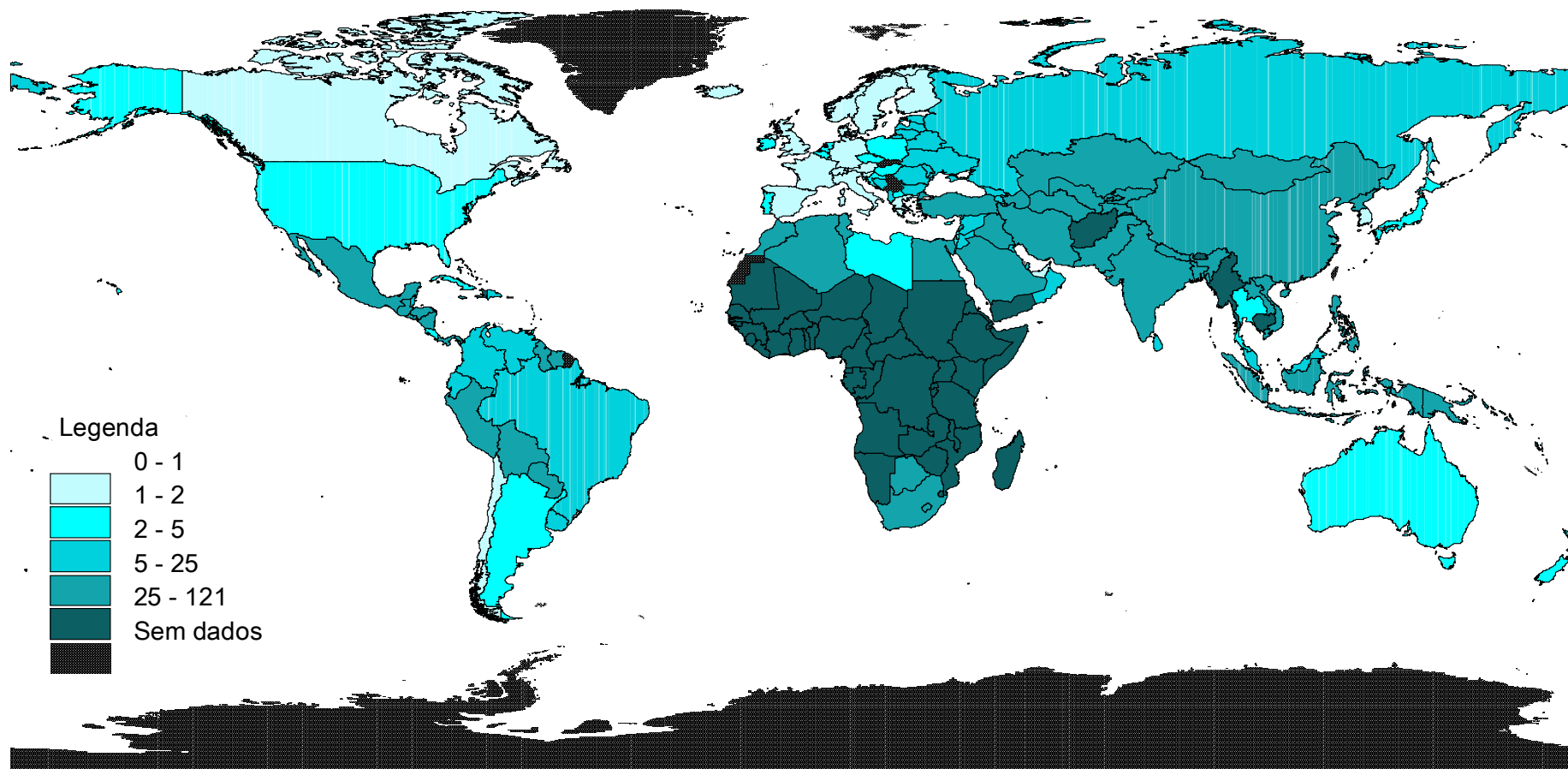
Fonte: CPS/FGV a partir dos microdados da PNAD2007/ IBGE

<http://www.fgv.br/cps/tratabrasil4/>

O Filho Caçula está Morto? A Visão das Mães com Filhos Caçulas nascidos a até 6 anos

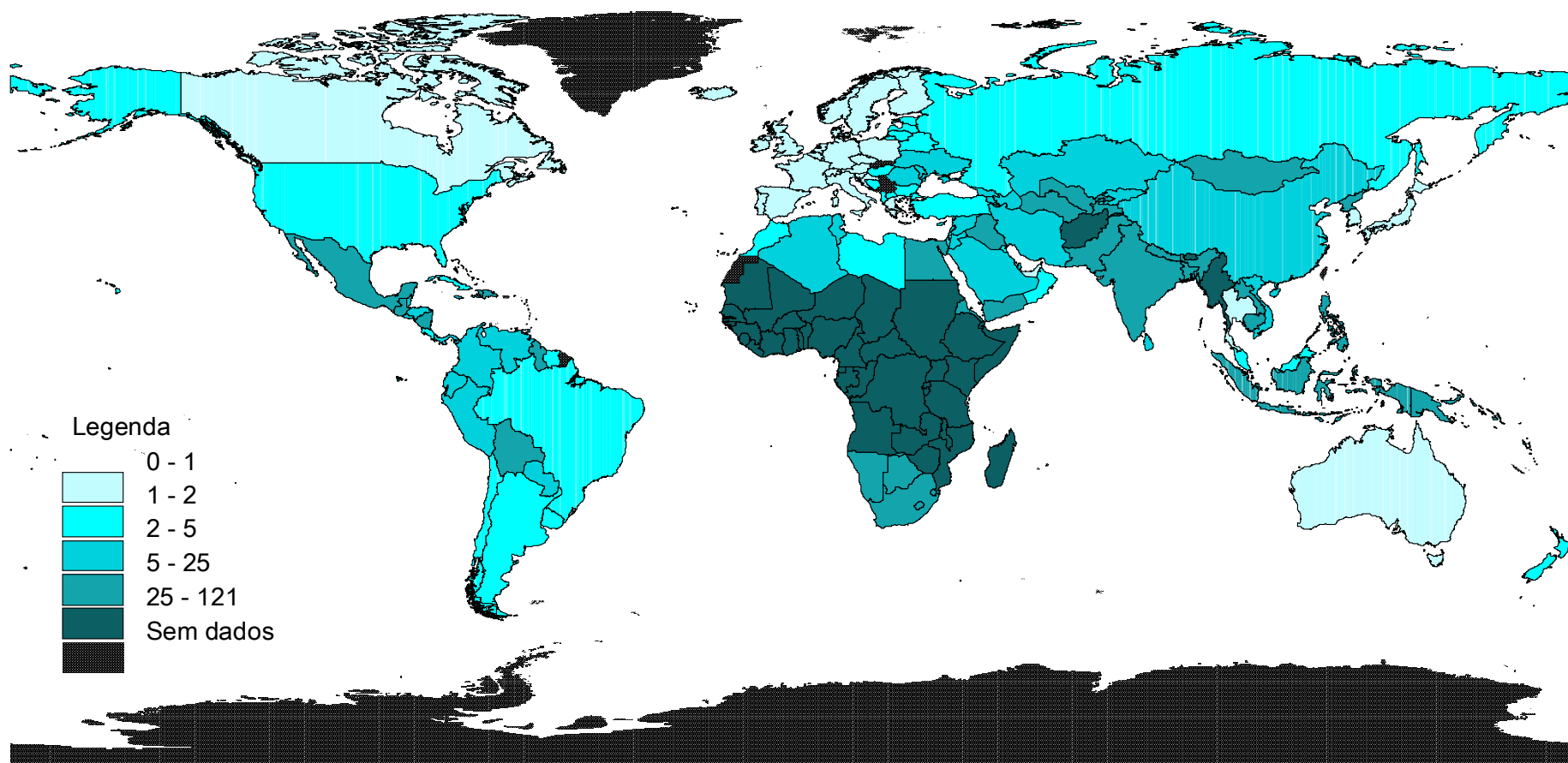
	Categoria	2007	2006
1	Boa Vista - RR	2.26	1.85
2	Belém - Periferia - PA	2.11	1.88
3	Rio Branco - AC	1.86	3.66
4	Rio de Janeiro - Capital - RJ	1.82	2.54
5	Maceió - AL	1.8	1.1
6	Campo Grande - MS	1.76	1
7	João Pessoa - PB	1.63	6.25
8	Salvador - Capital - BA	1.61	2.98
9	Fortaleza - Periferia - CE	1.59	3.61
10	Rio de Janeiro - Periferia - RJ	1.38	2.23
11	Fortaleza - Capital - CE	1.38	2.81
12	Recife - Capital	1.38	2.93
13	Goiânia - GO	1.3	0.91
14	Macapá - AP	1.28	1.35
15	São Luís - MA	1.28	4.44
16	Belém - Capital - PA	1.14	1.41
17	Belo Horizonte - Periferia - MG	1.09	2.4
18	São Paulo - Capital - SP	1.06	1.44
19	Recife - Periferia - PE	1.02	1.76
20	Curitiba - Capital - PR	1.02	0.33
21	Teresina - PI	0.98	2.22
22	Aracaju - SE	0.93	1.71
23	Belo Horizonte - Capital - MG	0.86	2.56
24	Salvador - Periferia - BA	0.82	1.67
25	Brasília - DF	0.79	1.1
26	Porto Velho - RO	0.66	1.45
27	Porto Alegre - Periferia - RS	0.59	1.44
28	Manaus - AM	0.58	1.75
29	Porto Alegre - Capital - RS	0.53	1.58
30	Curitiba - Periferia - PR	0.38	0.35
31	São Paulo - Periferia - SP	0.32	2.05

Mapa mundial de mortalidade na infância - 2000 - 1 a 4 anos



Fonte: CPS/FGV a partir do UNICEF, WHO, The World Bank and UN Population Division, 'Levels and Trends of Child Mortality in 2006: Estimates developed by the Inter-agency Group for Child Mortality Estimation', New York, 2007.

Mapa mundial de mortalidade na infância - 2007 - 1 a 4 anos



Fonte: CPS/FGV a partir do UNICEF, WHO, The World Bank and UN Population Division, 'Levels and Trends of Child Mortality in 2006: Estimates developed by the Inter-agency Group for Child Mortality Estimation', New York, 2007.

Ranking de mortalidade na infância - 2000 (1 a 4 anos)		
Under 5 Mortality Rate - Infant Mortality Rate		
1	Andorra	0.2
2	South Korea	0.4
3	Monaco	0.6
4	Liechtenstein	0.7
5	Sweden	0.7
68	Malaysia	3.0
69	Bulgaria	3.1
70	Dominican Rep.	3.1
71	Syria	3.1
72	Occupied Palestinian Territory	3.3
73	Ukraine	3.3
74	Russian Federation	3.4
75	Venezuela	3.4
76	Albania	3.5
77	Lebanon	3.5
78	Moldova, Rep. of	3.5
79	Qatar	3.5
80	Saint Vincent & the Grenadines	3.5
81	Brazil	3.6
82	Romania	3.6
83	Bahamas	4.0
84	Cook Islands	4.0
85	St. Christopher-Nevis	4.0
86	Trinidad and Tobago	4.0
192	Guinea-Bissau	89.0
193	Afghanistan	92.0
194	Nigeria	100.0
195	Sierra Leone	113.1
196	Niger	121.0

Ranking de mortalidade na infância - 2007 (1 a 4 anos)		
Under 5 Mortality Rate - Infant Mortality Rate		
1	Andorra	0.1
2	Singapore	0.3
3	South Korea	0.4
4	Liechtenstein	0.4
5	Luxembourg	0.5
68	Albania	1.8
69	St. Christopher-Nevis	1.9
70	TFYR of Macedonia	2.0
71	Morocco	2.0
72	Bulgaria	2.0
73	Brazil	2.0
74	Syria	2.1
75	Ecuador	2.2
76	Romania	2.3
77	Moldova, Rep. of	2.3
78	Mauritius	2.3
79	Fiji	2.3
80	Viet Nam	2.4
81	Dominica	2.4
82	Armenia	2.4
83	Venezuela	2.5
84	Saint Vincent & the Grenadines	2.5
85	Qatar	2.5
86	Peru	2.6
192	Burkina Faso	86.6
193	Nigeria	91.6
194	Afghanistan	92.0
195	Niger	92.6
196	Sierra Leone	106.8

Fonte: CPS/FGV a partir do UNICEF, WHO, The World Bank and UN Population Division, 'Levels and Trends of Child Mortality in 2006: Estimates developed by the Inter-agency Group for Child Mortality Estimation', New York, 2007.

<http://www.fgv.br/cps/tratabrasil4/>

Ranking mundial de redução de mortalidade na infância (1 a 4 anos)		
2007 em relação a 2000		
1	Suriname	-81.4%
2	Morocco	-77.8%
3	Turkey	-75.4%
4	Bahamas	-70.0%
5	Singapore	-70.0%
6	Botswana	-69.0%
7	Vietnam	-65.2%
8	Marshall Islands	-64.6%
9	Peru	-63.9%
10	Maldives	-63.5%
11	Turkmenistan	-56.8%
12	Ecuador	-56.0%
13	Azerbaijan	-55.9%
14	Ireland	-54.5%
15	Thailand	-53.8%
16	Bolivia	-53.3%
17	Portugal	-52.9%
18	Iran	-52.5%
19	St. Christopher-Nevis	-52.5%
20	China	-52.2%
21	Honduras	-51.4%
22	Andorra	-50.0%
23	Luxembourg	-50.0%
24	Latvia	-50.0%
25	Russian Federation	-50.0%
26	Albania	-48.6%
37	Bangladesh	-44.9%
38	Brazil	-44.4%
39	Mongolia	-44.1%
191	Chile	10.0%
192	Dominica	14.3%
193	Montenegro	15.4%
194	Ukraine	36.4%
195	Monaco	66.7%

Fonte: CPS/FGV a partir do UNICEF, WHO, The World Bank and UN Population Division, 'Levels and Trends of Child Mortality in 2006: Estimates developed by the Inter-agency Group for Child Mortality Estimation', New York, 2007.

<http://www.fgv.br/cps/tratabrasil4/>

Impactos Permanentes da Falta de Saneamento – Medidas Antropométricas

População Total	Altura (em metros)		
	Total	Com Rede de Esgoto	Sem Rede de Esgoto
<i>Total</i>	1,64	1,65	1,63
Área - com área urbana fragmentada			
Capitais	1,64	1,65	1,63
Área metropolitana - Periferias	1,65	1,65	1,64
Área urbana não metropolitana	1,64	1,65	1,63
Área rural	1,62	1,65	1,62

Impactos Permanentes da Falta de Saneamento – Medidas Antropométricas

População Total	Índice de Massa Copórea		
	Total	Com Rede de Esgoto	Sem Rede de Esgoto
<i>Total</i>	24,63	24,86	24,40
Área - com área urbana fragmentada			
Capitais	24,70	24,70	24,70
Área metropolitana - Periferias	24,90	25,14	24,50
Área urbana não metropolitana	24,72	24,89	24,52
Área rural	24,03	24,46	24,00

Impactos Permanentes da Falta de Saneamento – Medidas Antropométricas

População Total	Peso		
	Total	Com Rede de Esgoto	Sem Rede de Esgoto
<i>Total</i>	66,26	67,71	64,81
Área - com área urbana fragmentada			
Capitais	66,95	67,42	65,98
Área metropolitana - Periferias	67,62	68,74	65,77
Área urbana não metropolitana	66,45	67,62	65,16
Área rural	63,48	66,30	63,31

Medidas Antropométricas

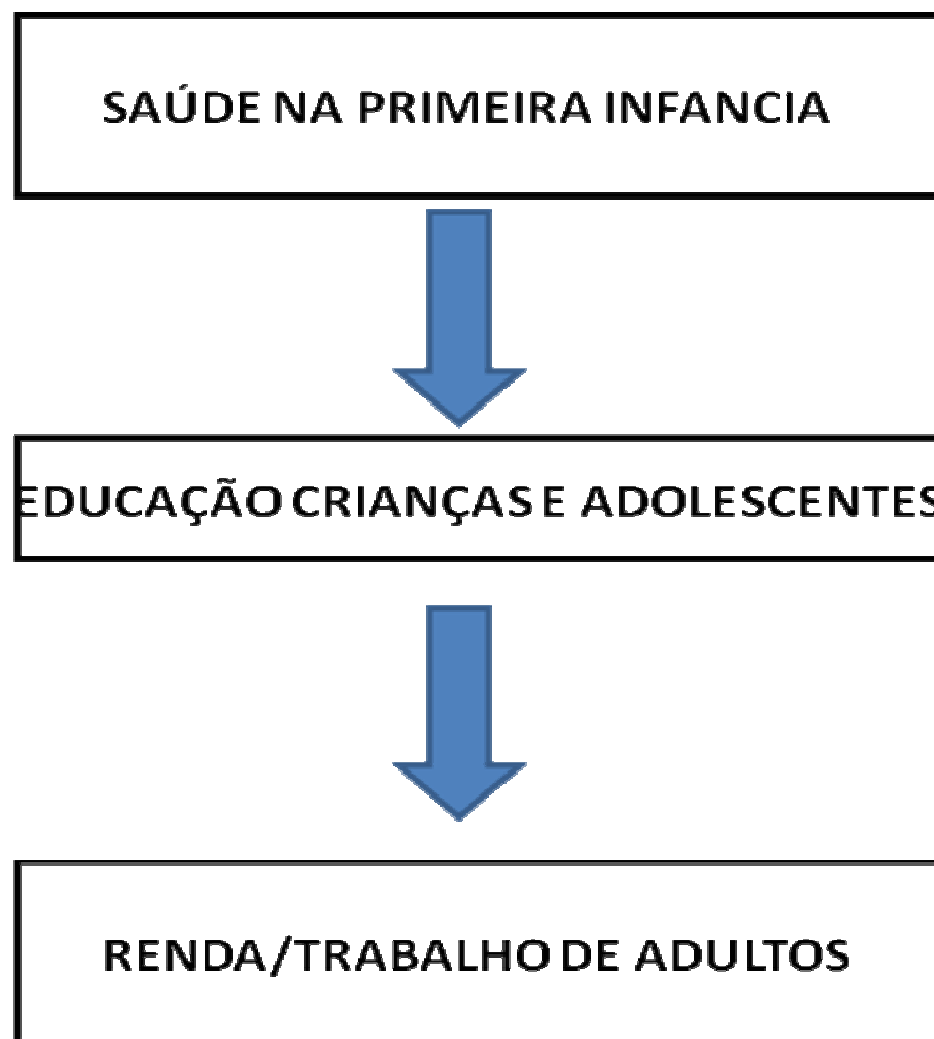
Altura

1	Florianópolis - SC	1.68
2	Brasília - DF	1.67
3	Belo Horizonte - Periferia - MG	1.67
4	Curitiba - Periferia - PR	1.67
5	Rio de Janeiro - Capital - RJ	1.66
6	São Paulo - Capital - SP	1.66
7	Curitiba - Capital - PR	1.66
8	Campo Grande - MS	1.66
9	Goiânia - GO	1.66
10	Rio de Janeiro - Periferia - RJ	1.66
11	São Paulo - Periferia - SP	1.66
12	Belo Horizonte - Capital - MG	1.65
13	Vitória - ES	1.65
14	Porto Alegre - Capital - RS	1.65
15	Cuiabá - MT	1.65
16	Porto Alegre - Periferia - RS	1.65
17	Maceió - AL	1.64
18	Aracaju - SE	1.64
19	Salvador - Capital - BA	1.64
20	Rio Branco - AC	1.63
21	Manaus - AM	1.63
22	Recife - Capital	1.63
23	Recife - Periferia - PE	1.63
24	Salvador - Periferia - BA	1.63
25	Porto Velho - RO	1.62
26	Natal - RN	1.62
27	João Pessoa - PB	1.62
28	Boa Vista - RR	1.61
29	Belém - Capital - PA	1.61
30	Macapá - AP	1.61
31	Palmas - TO	1.61
32	São Luís - MA	1.61
33	Fortaleza - Capital - CE	1.61
34	Teresina - PI	1.60
35	Belém - Periferia - PA	1.60
36	Fortaleza - Periferia - CE	1.60

Peso

1	Porto Alegre - Periferia - RS	70.55
2	Cuiabá - MT	69.64
3	Porto Alegre - Capital - RS	69.52
4	São Paulo - Periferia - SP	69.32
5	Curitiba - Capital - PR	68.94
6	Brasília - DF	68.72
7	Rio de Janeiro - Capital - RJ	68.62
8	Campo Grande - MS	68.58
9	Belo Horizonte - Periferia - MG	68.58
10	São Paulo - Capital - SP	68.31
11	Belo Horizonte - Capital - MG	67.91
12	Vitória - ES	67.78
13	Curitiba - Periferia - PR	67.67
14	Goiânia - GO	67.29
15	Rio de Janeiro - Periferia - RJ	67.23
16	Recife - Capital	66.99
17	Florianópolis - SC	66.85
18	Recife - Periferia - PE	66.70
19	Maceió - AL	65.95
20	João Pessoa - PB	65.83
21	Manaus - AM	65.73
22	Salvador - Periferia - BA	65.69
23	Natal - RN	65.42
24	Boa Vista - RR	65.24
25	Aracaju - SE	64.92
26	Porto Velho - RO	64.85
27	Rio Branco - AC	64.70
28	Macapá - AP	64.54
29	Fortaleza - Periferia - CE	64.50
30	Salvador - Capital - BA	64.05
31	Fortaleza - Capital - CE	63.88
32	Belém - Capital - PA	63.01
33	São Luís - MA	62.67
34	Teresina - PI	61.97
35	Palmas - TO	60.97
36	Belém - Periferia - PA	60.91

Impactos Permanentes da Falta de Saneamento



Impactos Financeiros da Falta de Saneamento

População Metropolitana

População Total						
Categoria	Estado de Saúde Nota-Média	Esteve Acamado- 15 dias %	Tem Plano de Saúde %	Plano de Saúde Nota Média	Esteve Hospitalizado 12 meses Nota Média %	Hospitalizado – Nota Média
Sem saneamento	4,01	3,96	25,96	4,04	5,85	4,15
Com saneamento	4,07	3,65	39,27	4,06	5,83	4,23

Fonte: CPS/FGV a partir dos microdados do suplemento PNAD 2003/IBGE

	Deixou de realizar quaisquer de suas atividades habituais por motivo de saúde		
	TOTAL	com saneamento	sem saneamento
Total Brasil	6.89	6.53	7.28
Região Metropolitana	6.06	5.92	6.53
Capital	6.61	6.26	7.36
Periferia - Área metropolitana	5.82	5.68	6.04
Área urbana não metropolitana	7.44	6.94	7.88
Área rural	6.55	7.40	6.64

Deixou de realizar quaisquer de suas atividades habituais por motivo de saúde			
TOTAL		19 São Paulo - Periferia - SP	7.10
1 Rio Branco - AC	12.69	20 Curitiba - Periferia - PR	7.10
2 Belém - Periferia - PA	10.61	21 Brasília - DF	7.02
3 São Luís - MA	10.34	22 Salvador - Capital - BA	6.96
4 Palmas - TO	10.09	23 Belo Horizonte - Periferia - MG	6.85
5 Belém - Capital - PA	9.76	24 Aracaju - SE	6.67
6 João Pessoa - PB	9.38	25 São Paulo - Capital - SP	6.35
7 Boa Vista - RR	9.13	26 Curitiba - Capital - PR	6.33
8 Teresina - PI	8.87	27 Recife - Periferia - PE	6.33
9 Porto Alegre - Capital - RS	8.59	28 Fortaleza - Capital - CE	6.32
10 Natal - RN	8.47	29 Vitória - ES	5.77
11 Goiânia - GO	8.26	30 Campo Grande - MS	5.75
12 Cuiabá - MT	8.19	31 Salvador - Periferia - BA	5.57
13 Porto Velho - RO	8.08	32 Fortaleza - Periferia - CE	5.52
14 Maceió - AL	7.98	33 Belo Horizonte - Capital - MG	4.82
15 Florianópolis - SC	7.77	34 Manaus - AM	4.50
16 Macapá - AP	7.43	35 Rio de Janeiro - Capital - RJ	4.34
17 Recife - Capital	7.33	36 Rio de Janeiro - Periferia - RJ	3.92
18 Porto Alegre - Periferia - RS	7.12		

Fonte: CPS/FGV a partir dos microdados do Supl PNAD/ IBGE.

Fonte: CPS/FGV a partir dos microdados do Supl PNAD/ IBGE.

Saneamento: Impactos a partir da Saúde

	Principal motivo de saúde que impediu de realizar suas atividades habituais - Diarreia ou vomito		Esteve acamado nas duas últimas semanas	
	com saneamento	sem saneamento	com saneamento	sem saneamento
Total Brasil	0.39	0.51	3.79	4.33
Região Metropolitana	0.31	0.38	3.65	3.96
Capital	0.35	0.44	3.84	4.43
Periferia - Área metropolitana	0.28	0.36	3.40	3.65
Área urbana não metropolitana	0.45	0.61	3.86	4.78
Área rural	0.38	0.44	5.64	3.59

Fonte: CPS/FGV a partir dos microdados do Supl PNAD 2003/IBGE

Saneamento: Impactos a partir da Saúde

Doenças e Dias Perdidos de Trabalho e de Estudo População Ocupada

	Deixou de realizar quaisquer de suas atividades habituais por motivo de saúde		Principal motivo de saúde que impediu de realizar suas atividades habituais - Diarreia ou vômito		Esteve acamado nas duas últimas semanas	
	com saneamento	sem saneamento	com saneamento	sem saneamento	com saneamento	sem saneamento
Total Brasil	5.28	6.39	0.22	0.31	2.79	3.47
Região Metropolitana	4.64	5.39	0.18	0.25	2.68	3.00
Capital	4.94	6.26	0.20	0.30	2.82	3.82
Periferia - Área metropolitana	4.45	5.11	0.12	0.23	2.51	2.72
Área urbana não metropolitana	5.70	6.81	0.27	0.35	2.82	3.74
Área rural	6.38	6.39	.	0.28	4.32	3.08

Fonte: CPS/FGV a partir dos microdados do Supl PNAD 2003/IBGE

Despesas com Contas de Água e Esgoto na população total

	Valor das Despesas*
Brasil	4,48
Capitais	5,54
Periferias	5,10

	Valor das Despesas*
1 Curitiba - PR	10,81
2 Vitória - ES	8,44
3 Belo Horizonte - MG	8,12
4 Rio de Janeiro - RJ	6,76
5 Goiânia - GO	6,72
6 Teresina - PI	6,55
7 Florianópolis - SC	6,33
8 Porto Alegre - RS	6,25
9 Palmas - TO	6,20
10 Natal - RN	6,16
11 Aracaju - SE	5,93
12 Curitiba - Periferia	5,89
13 São Paulo - Periferia	5,85
14 Porto Alegre - Periferia	5,79
15 Rio de Janeiro - Periferia	5,64
16 Manaus - AM	5,64
17 João Pessoa - PB	5,56
18 Belo Horizonte - Periferia	5,48

	Valor das Despesas*
19 São Paulo - SP	5,42
20 Campo Grande - MS	5,30
21 Cuiabá - MT	4,23
22 Boa Vista - RR	4,23
23 Belém - PA	4,16
24 Brasília - DF	3,96
25 Salvador - BA	3,83
26 São Luís - MA	3,79
27 Maceió - AL	3,74
28 Salvador - Periferia	3,19
29 Fortaleza - CE	3,15
30 Recife - Periferia	2,79
31 Porto Velho - RO	2,64
32 Recife - PE	2,50
33 Macapá - AP	2,48
34 Fortaleza - Periferia	2,47
35 Belém - Periferia	1,99
36 Rio Branco - AC	1,96

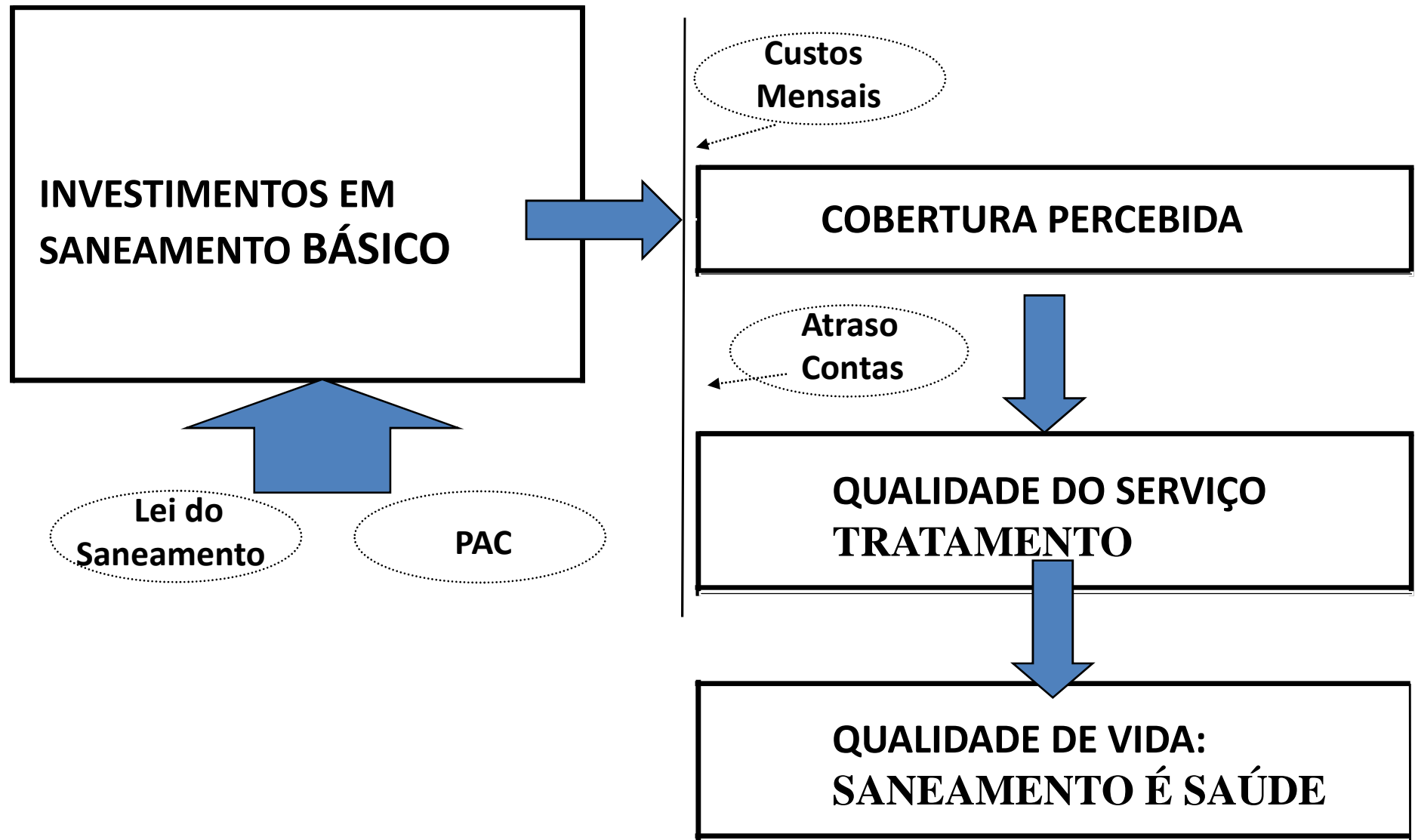
Atraso em Contas de Serviços Públicos

		%
1	Boa Vista - RR	70,50
2	Teresina - PI	69,35
3	Salvador - Periferia	67,69
4	Salvador - BA	67,12
5	Fortaleza - Periferia	66,68
6	Fortaleza - CE	65,46
7	Belém - Periferia	62,62
8	Belém - PA	62,02
9	Natal - RN	61,25
10	Belo Horizonte - Periferia	59,40
11	Palmas - TO	58,77
12	Macapá - AP	58,56
13	São Luís - MA	57,80
14	Manaus - AM	57,23
15	Vitória - ES	57,06
16	Recife - Periferia	56,80
17	Recife - PE	56,77
18	Aracaju - SE	56,60

		%
Brasil		45,65
Capitais		51,55
Periferias		48,74
		%
19	Campo Grande - MS	56,27
20	Porto Velho - RO	55,89
21	João Pessoa - PB	55,04
22	São Paulo - Periferia	53,26
23	Belo Horizonte - MG	52,65
24	Curitiba - Periferia	52,39
25	São Paulo - SP	52,31
26	Goiânia - GO	50,87
27	Rio Branco - AC	47,42
28	Maceió - AL	47,10
29	Curitiba - PR	43,38
30	Porto Alegre - Periferia	43,16
31	Cuiabá - MT	42,86
32	Porto Alegre - RS	34,13
33	Rio de Janeiro - RJ	34,04
34	Rio de Janeiro - Periferia	27,99
35	Florianópolis - SC	19,79
36	Brasília - DF	18,61

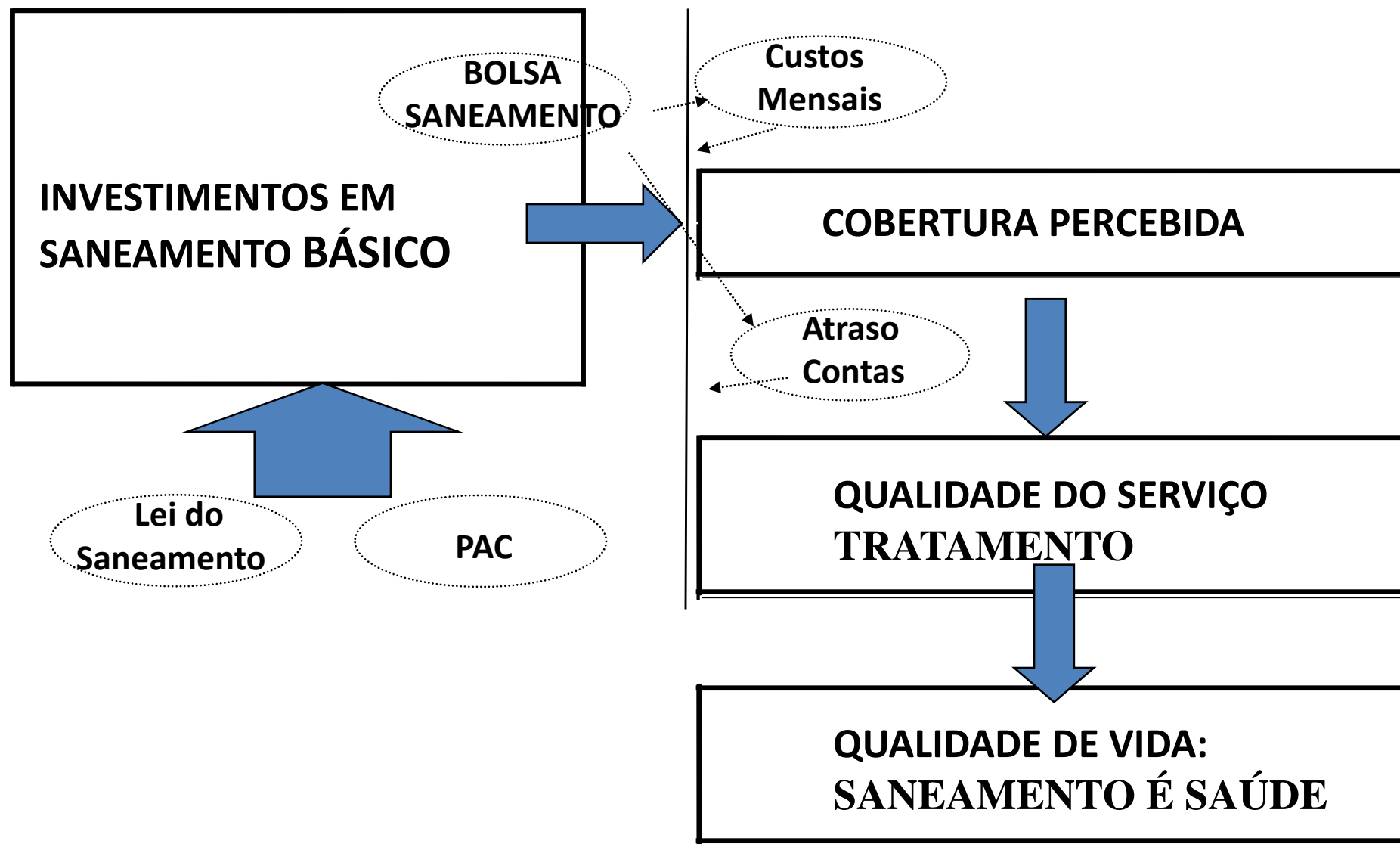
Fonte: CPS/FGV a partir dos microdados da POF/IBGE

BENEFÍCIOS & BARREIRAS AO SANEAMENTO

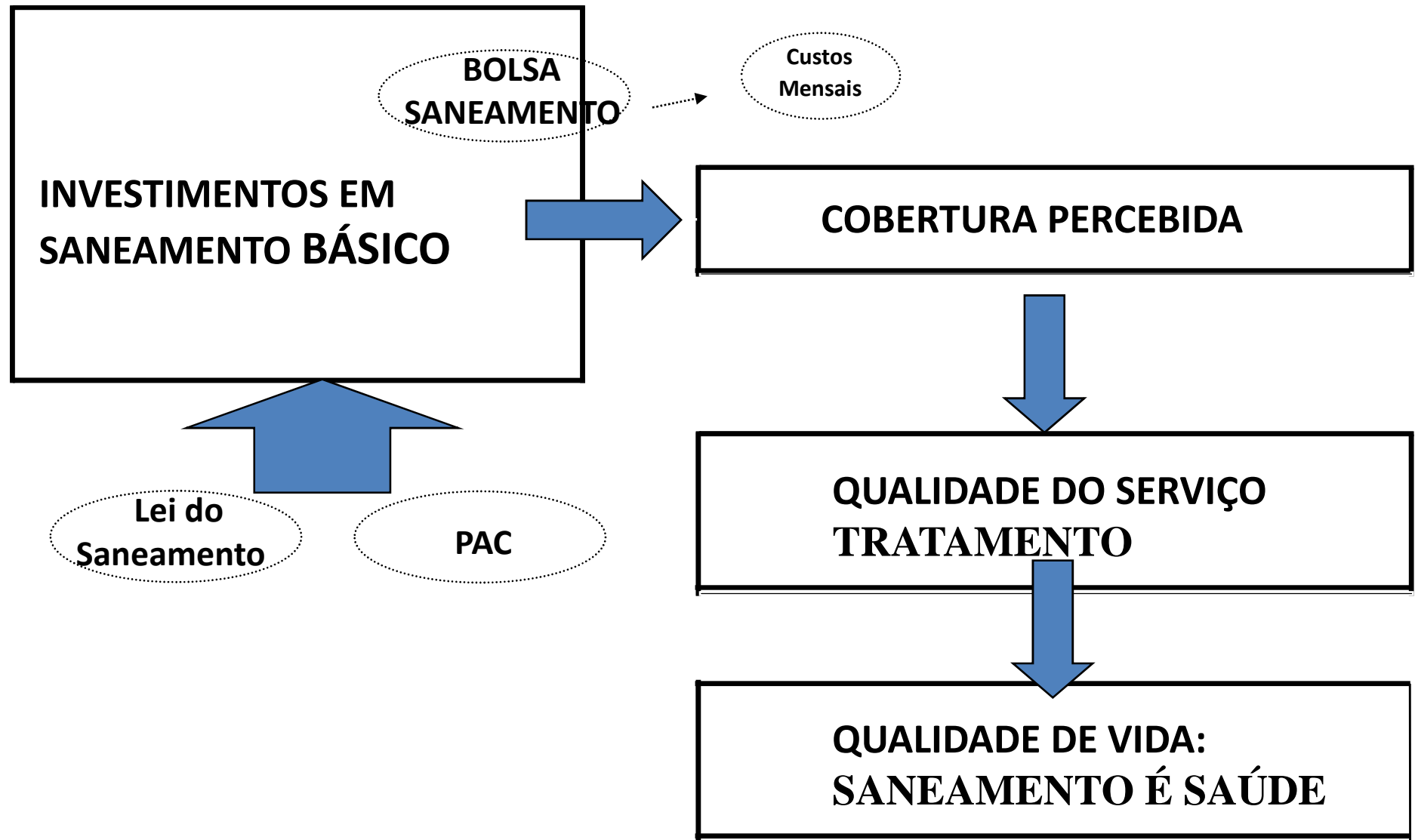


Bolsa Saneamento ?

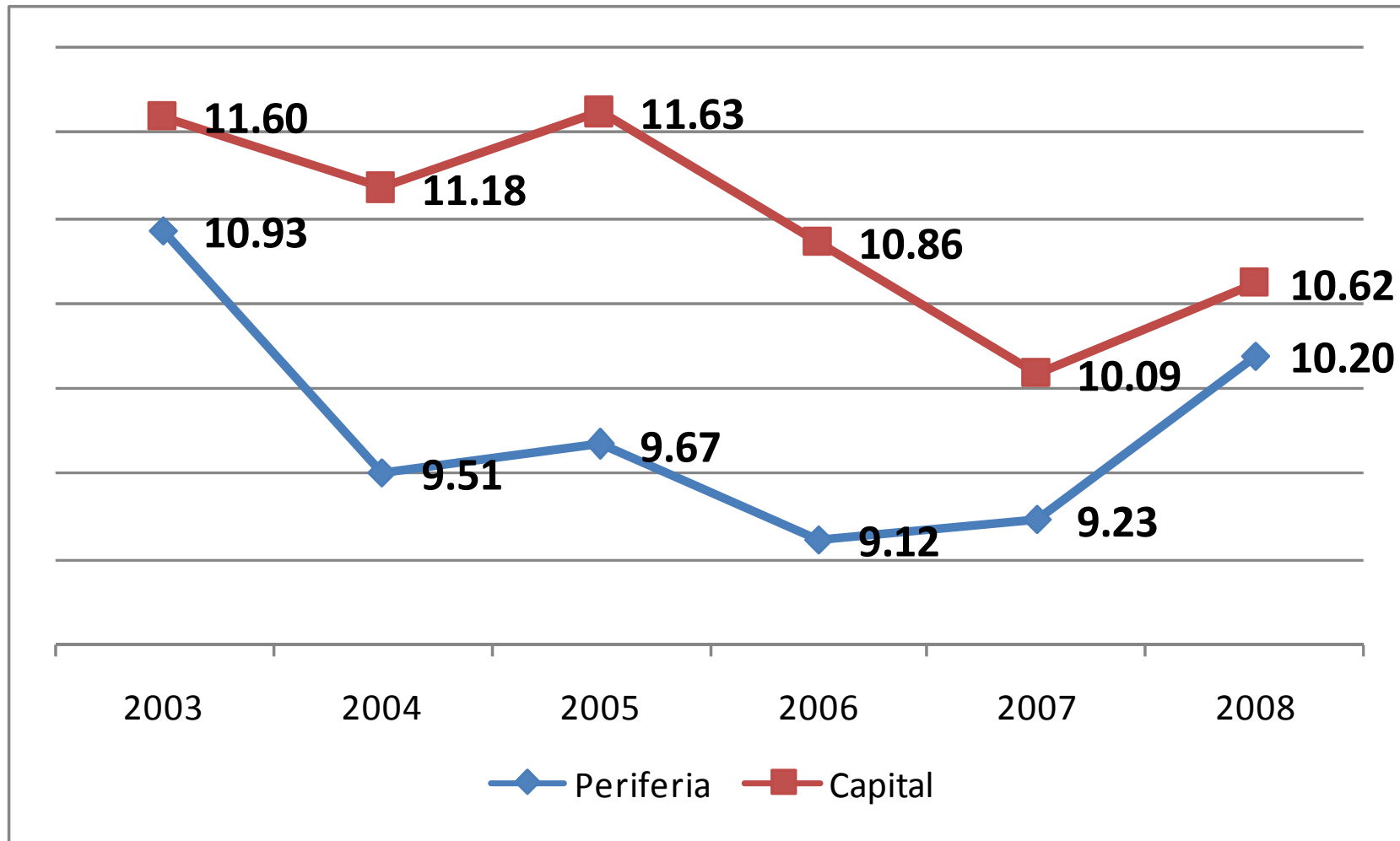
BENEFÍCIOS & BARREIRAS AO SANEAMENTO



BENEFÍCIOS & BARREIRAS AO SANEAMENTO



Morbidade por mil habitantes: Algumas doenças infecciosas e parasitárias – 1 a 4 anos



Morbidade por mil habitantes:

Algumas doenças infecciosas e parasitárias – 1 a 4 anos – Metrôpoles

<http://www.fgv.br/cps/tratabrasil4/>

		2008			
1 PA	Belém - Periferia	51,13	19 AP	Macapá	10,20
2 PA	Belém	48,33	20 DF	Brasília	9,83
3 PB	João Pessoa	37,26	21 TO	Palmas	9,80
4 GO	Goiânia	22,31	22 RS	Porto Alegre - Periferia	8,83
5 AL	Maceió	22,30	23 AC	Rio Branco	8,62
6 RJ	Rio de Janeiro - Periferia	20,80	24 PR	Curitiba - Periferia	8,44
7 PI	Teresina	20,19	25 CE	Fortaleza - Periferia	7,23
8 CE	Fortaleza	18,95	26 MG	Belo Horizonte	7,11
9 ES	Vitória	17,27	27 MS	Campo Grande	7,10
10 PE	Recife	16,07	28 RS	Porto Alegre	6,10
11 AM	Manaus	16,03	29 BA	Salvador - Periferia	5,37
12 PE	Recife - Periferia	14,77	30 BA	Salvador	4,77
13 MA	São Luís	14,71	31 PR	Curitiba	4,40
14 RO	Porto Velho	14,24	32 MG	Belo Horizonte - Periferia	4,21
15 SE	Aracaju	13,65	33 SP	São Paulo	3,93
16 MT	Cuiabá	11,51	34 RJ	Rio de Janeiro	3,79
17 RR	Boa Vista	11,18	35 SC	Florianópolis	3,10
18 RN	Natal	10,58	36 SP	Periferia - SP	2,99

Morbidade por mil habitantes: Algumas doenças infecciosas e parasitárias – 1 a 4 anos

<http://www.fgv.br/cps/tratabrasil4/>

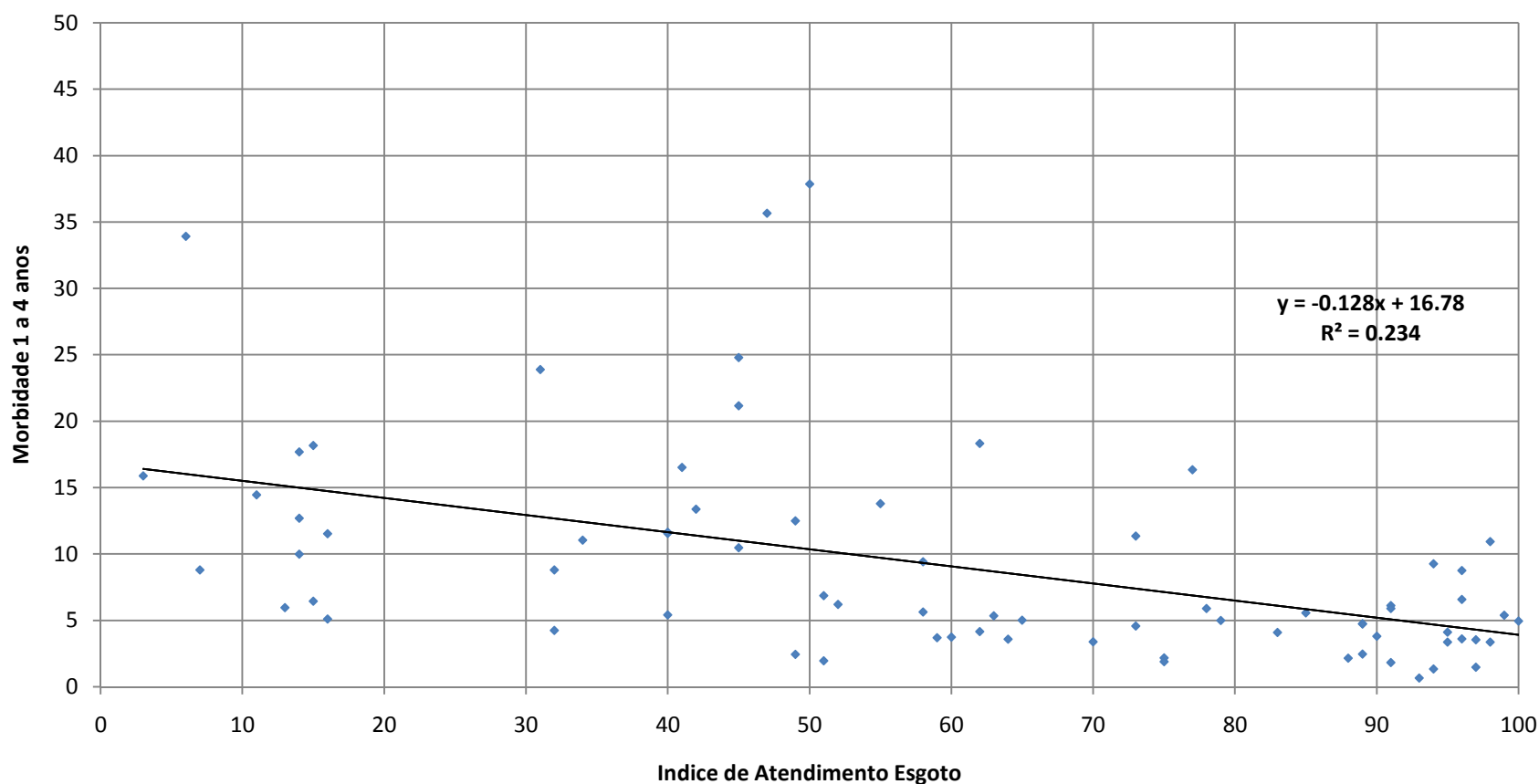
2007				2008			
1	RS	Caxias do Sul	0.65	1	SP	Jundiaí	0.82
2	SP	Franca	1.34	2	SP	Itaquaquecetuba	1.09
3	SP	Bauru	1.46	3	SP	São Bernardo do Campo	1.29
4	SP	Jundiaí	1.82	4	SP	Guarulhos	2.07
5	SP	São Bernardo do Campo	1.88	5	SP	Mauá	2.11
6	SP	Itaquaquecetuba	1.94	6	SP	Campinas	2.24
7	SP	Campinas	2.15	7	SP	Bauru	2.30
8	SP	Guarulhos	2.18	8	MG	Betim	2.58
9	SC	Florianópolis	2.43	9	MG	Montes Claros	2.68
10	SP	São José dos Campos	2.46	10	SP	São José dos Campos	2.92
11	SP	Ribeirão Preto	3.35	11	SP	Ribeirão Preto	3.07
12	MG	Montes Claros	3.35	12	SC	Florianópolis	3.10
13	RJ	Rio de Janeiro	3.37	13	SP	Osasco	3.13
14	MG	Juiz de Fora	3.53	14	SC	Joinville	3.44
15	MG	Betim	3.58	15	SP	Franca	3.48
16	SP	Santo André	3.61	16	SP	Carapicuíba	3.64
17	SP	Carapicuíba	3.68	17	RJ	Rio de Janeiro	3.79
18	RJ	Petrópolis	3.73	18	SP	Piracicaba	3.80
19	SP	Diadema	3.79	19	RS	Caxias do Sul	3.87
20	PR	Curitiba	4.08	20	SP	São Paulo	3.93
21	SP	Mauá	4.10	21	SP	Santo André	3.94
22	SP	Osasco	4.15	22	SP	Diadema	4.22
23	BA	Feira de Santana	4.24	23	MG	Ribeirão das Neves	4.40
24	PR	Londrina	4.56	24	PR	Curitiba	4.40
25	SP	São Paulo	4.73	25	MG	Contagem	4.43
26	SP	São José do Rio Preto	4.74	26	SP	Sorocaba	4.75
27	SP	Sorocaba	4.95	27	SP	São José do Rio Preto	4.75
28	PR	Maringá	4.98	28	BA	Salvador	4.77
29	SP	São Vicente	5.01	29	MG	Juiz de Fora	4.97
30	SC	Joinville	5.09	30	PR	Londrina	5.05
31	BA	Salvador	5.33	31	SP	São Vicente	5.08
32	SP	Santos	5.38	32	RJ	Petrópolis	5.26
33	MT	Cuiabá	5.41	33	RS	Pelotas	5.35
34	RS	Porto Alegre	5.56	34	SP	Mogi das Cruzes	5.51
35	RS	Pelotas	5.63	35	BA	Feira de Santana	5.62
36	RJ	Niterói	5.88	36	SP	Santos	5.99
37	MG	Contagem	5.89	37	PR	Maringá	6.05
38	RS	Canoas	5.96	38	RS	Porto Alegre	6.10
39	SP	Mogi das Cruzes	6.11	39	PE	Paulista	6.20

Fonte: CPS/FGV a partir do Ministério da Saúde

			2007				2008
40	MG	Ribeirão das Neves	6.19	40	RJ	Niterói	6.32
41	ES	Vila Velha	6.44	41	ES	Vila Velha	6.96
42	MG	Uberlândia	6.56	42	MS	Campo Grande	7.10
43	PE	Paulista	6.86	43	MG	Belo Horizonte	7.11
44	MG	Belo Horizonte	8.75	44	RS	Canoas	7.41
45	AP	Macapá	8.79	45	DF	Brasília	9.83
46	RN	Natal	8.79	46	AP	Macapá	10.20
47	RJ	São Gonçalo	9.19	47	RN	Natal	10.58
48	DF	Brasília	9.26	48	MT	Cuiabá	11.51
49	PR	Foz do Iguaçu	9.42	49	ES	Cariacica	11.73
50	ES	Cariacica	9.98	50	GO	Aparecida de Goiânia	11.98
51	MS	Campo Grande	10.46	51	ES	Serra	12.04
52	SP	Piracicaba	10.93	52	PR	Ponta Grossa	12.35
53	SE	Aracaju	11.05	53	PR	Foz do Iguaçu	12.60
54	PB	Campina Grande	11.35	54	MG	Uberlândia	12.80
55	GO	Aparecida de Goiânia	11.51	55	CE	Caucaia	13.11
56	ES	Serra	11.53	56	SE	Aracaju	13.65
57	RJ	Campos dos Goytacazes	11.64	57	PE	Olinda	14.15
58	RJ	Duque de Caxias	12.22	58	RO	Porto Velho	14.24
59	MA	São Luís	12.50	59	MA	São Luís	14.71
60	CE	Caucaia	12.68	60	RJ	Duque de Caxias	15.11
61	PE	Olinda	13.38	61	AM	Manaus	16.03
62	ES	Vitória	13.80	62	PE	Recife	16.07
63	AM	Manaus	14.45	63	ES	Vitória	17.27
64	RO	Porto Velho	15.89	64	CE	Fortaleza	18.95
65	GO	Goiânia	16.35	65	RJ	Campos dos Goytacazes	19.08
66	PE	Recife	16.52	66	PE	Jaboatão dos Guararapes	20.03
67	PE	Jaboatão dos Guararapes	17.69	67	PB	Campina Grande	20.10
68	PI	Teresina	18.16	68	PI	Teresina	20.19
69	PR	Ponta Grossa	18.33	69	RJ	São Gonçalo	22.06
70	CE	Fortaleza	21.15	70	AL	Maceió	22.30
71	RJ	Nova Iguaçu	23.49	71	GO	Goiânia	22.31
72	AL	Maceió	23.89	72	GO	Anápolis	22.85
73	RJ	São João de Meriti	24.07	73	RJ	Nova Iguaçu	24.82
74	GO	Anápolis	24.78	74	RJ	São João de Meriti	28.76
75	PA	Belém	33.91	75	BA	Vitória da Conquista	34.14
76	BA	Vitória da Conquista	35.66	76	PB	João Pessoa	37.26
77	PB	João Pessoa	37.85	77	RJ	Belford Roxo	41.20
78	PA	Ananindeua	41.13	78	PA	Belém	48.33
79	RJ	Belford Roxo	42.48	79	PA	Ananindeua	58.93

Fonte: CPS/FGV a partir do Ministério da Saúde

Índice de Atendimento x Morbidade (Infecciosas e Parasitárias - 1 a 4 anos) 79 maiores municípios brasileiros



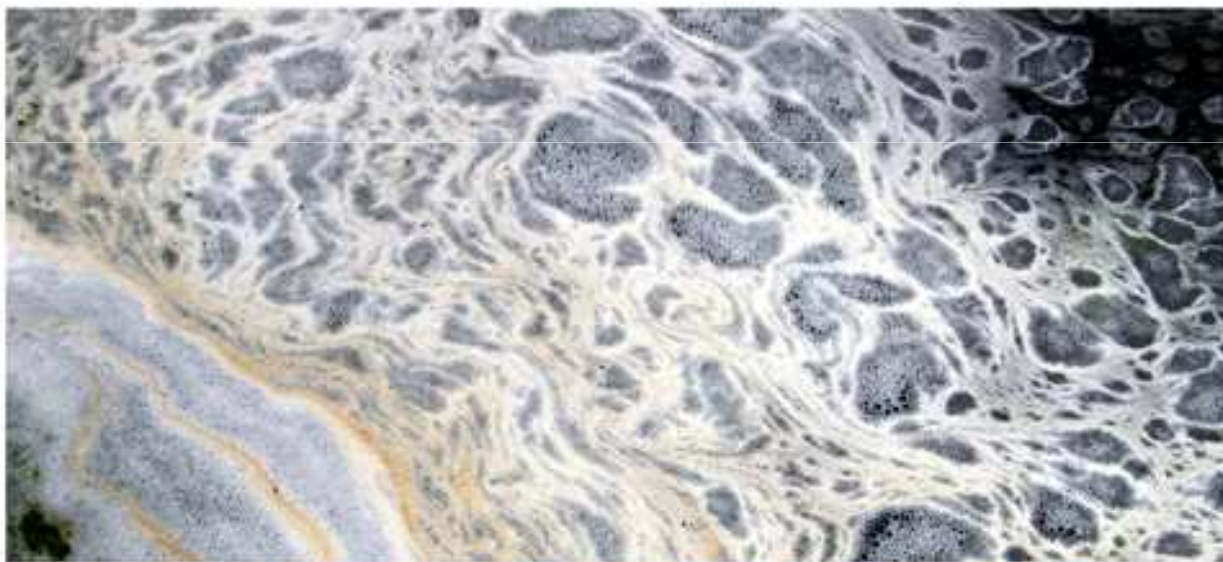
Fonte: CPS/FGV a partir do Ministério da Saúde e
Trata Brasil a partir do SNIS 2007/ Ministério das Cidades de 2000.

<http://www.fgv.br/cps/tratabrasil4/>

**Afinal de Contas,
como vai o saneamento básico?**

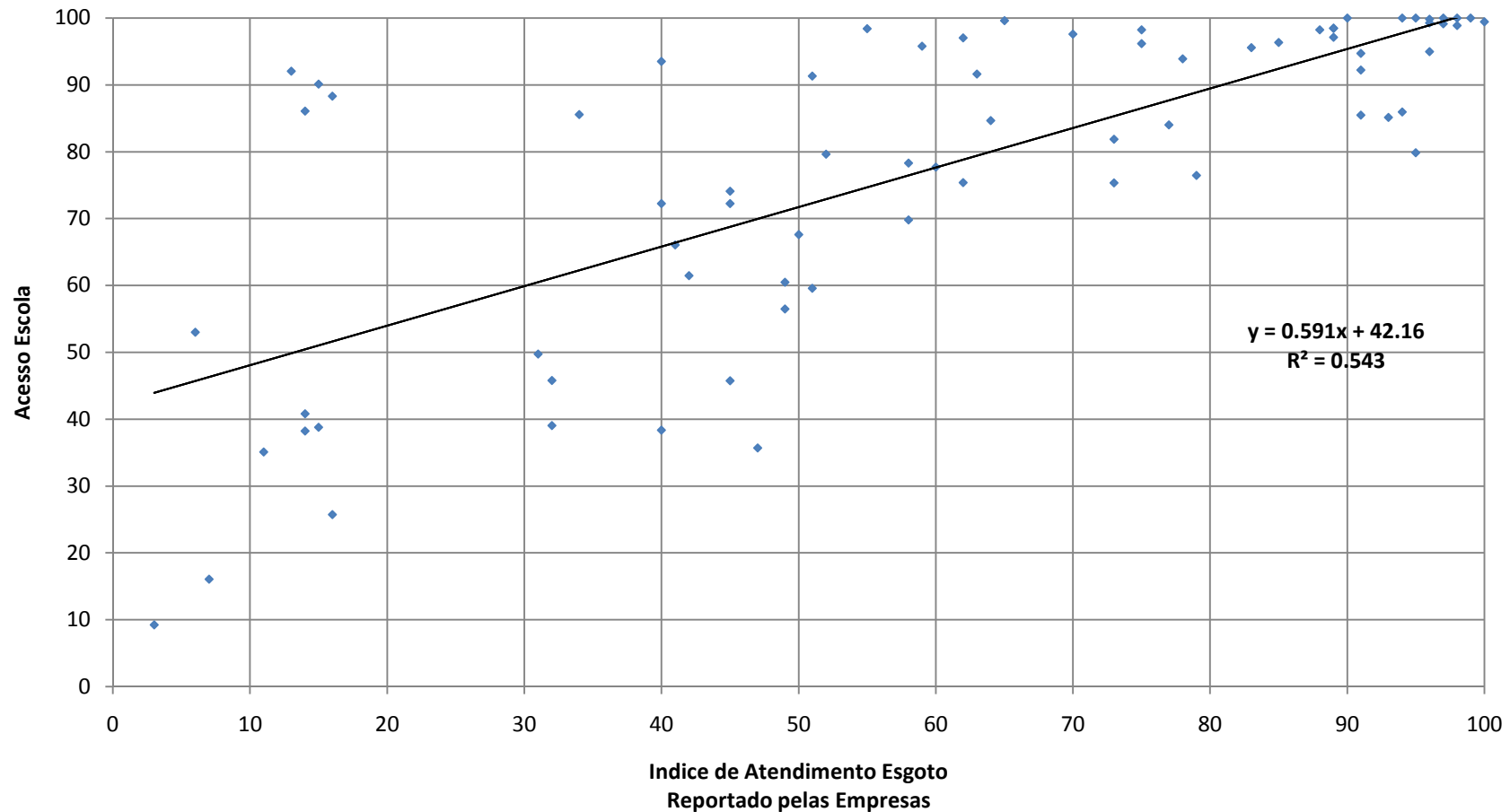
TRATA BRASIL:

***Impactos do saneamento
nas maiores cidades brasileiras***



Cobertura de Rede de Esgoto %:

Domicílios x Escola – 79 maiores municípios



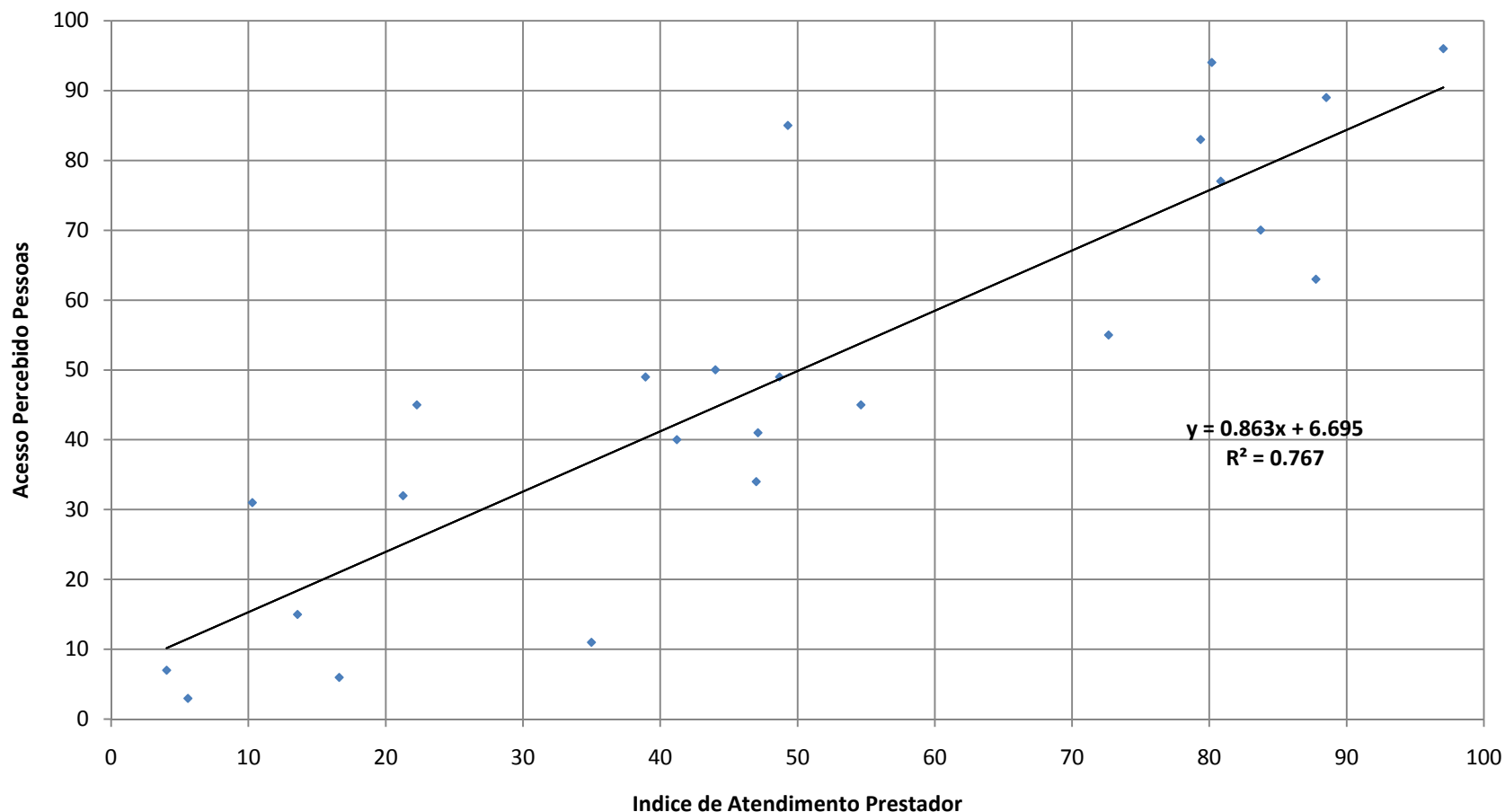
Fonte: CPS/FGV a partir dos microdados do Censo Escolar 2007/ - NEP/Ministério da Educação e

Trata Brasil a partir do SNIS 2007/ Ministério das Cidades de 2000.

<http://www.fgv.br/cps/tratabrasil4/>

Cobertura de Rede de Esgoto Domicílios

Percepções Pessoas X Prestadoras - Capitais



Fonte: CPS/FGV a partir dos microdados da PNAD2007/ IBGE e Trata Brasil a partir do SNIS 2007/ Ministério das Cidades de 2000.

<http://www.fgv.br/cps/tratabrasil4/>

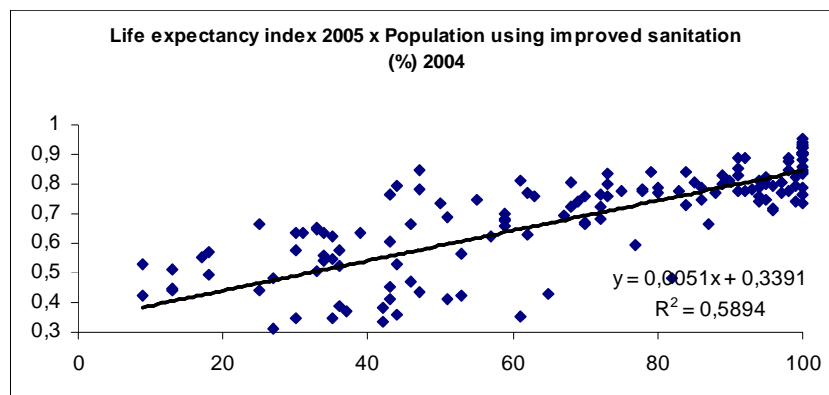
Simulador Impactos do Saneamento

Sexo	Feminino (Gestante)	Escolaridade	4 a 7 anos
Raça	Branca	Elegibilidade	Sim
Idade	20 a 29 anos	Religião	Católica
Posição na Família	Pessoa de Referência	Região	SP -CAPITAL
Esgoto	Sim		

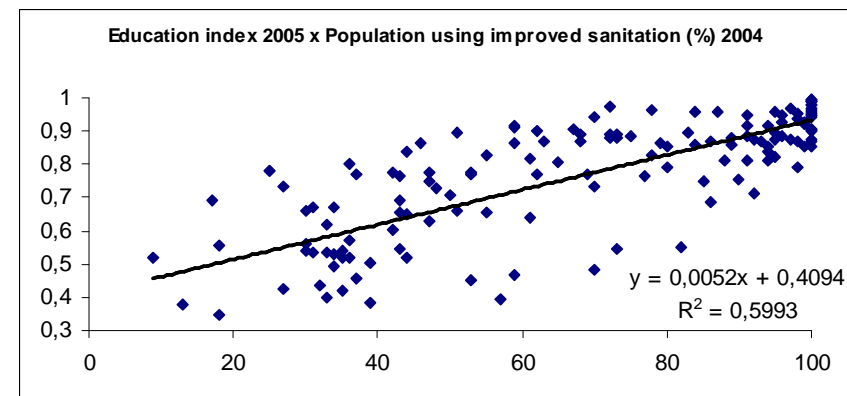
Fonte: CPS através do processamento dos microdados da POF 2003 - IBGE.

SANEAMENTO E DESENVOLVIMENTO HUMANO

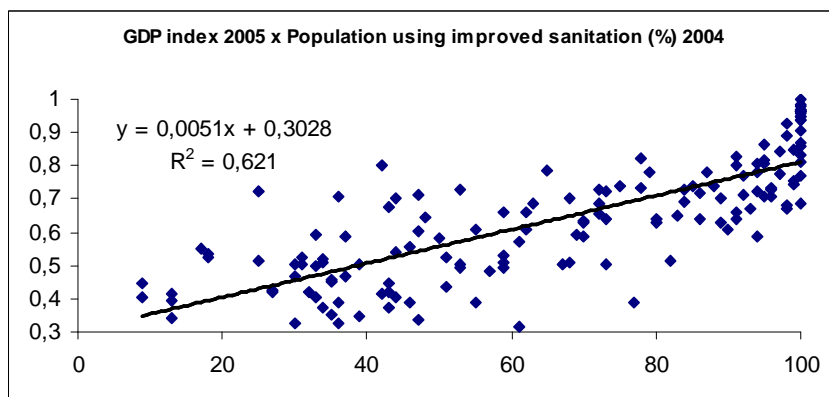
Educação



Renda

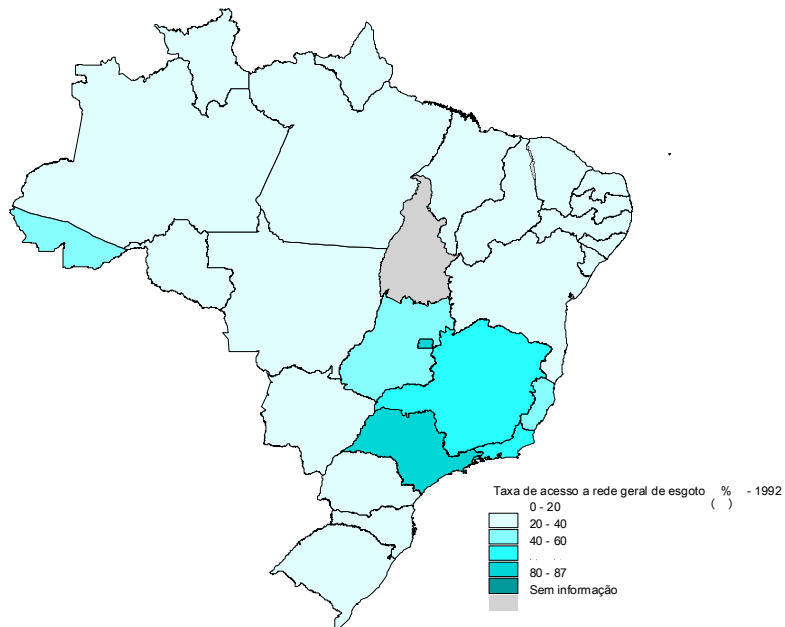


Saúde

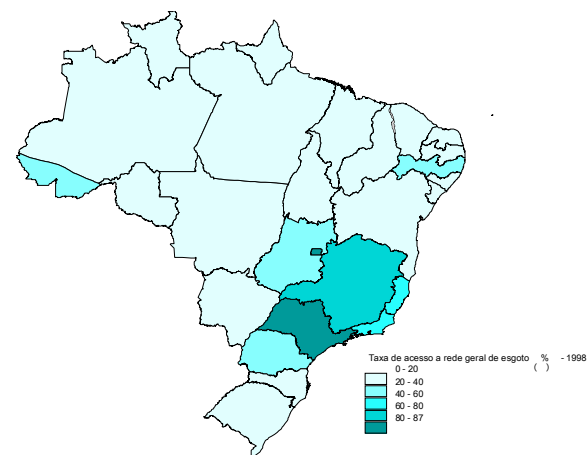


Acesso a Coleta de Esgoto (%)

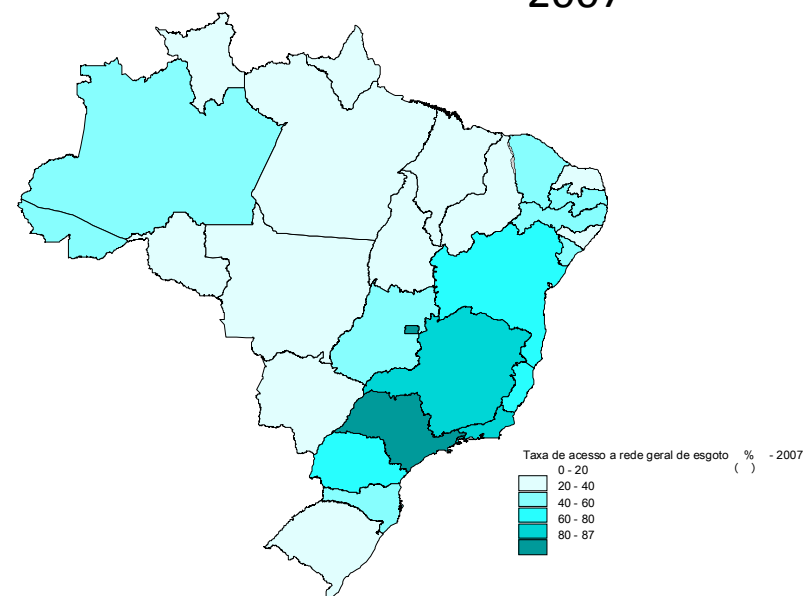
1992



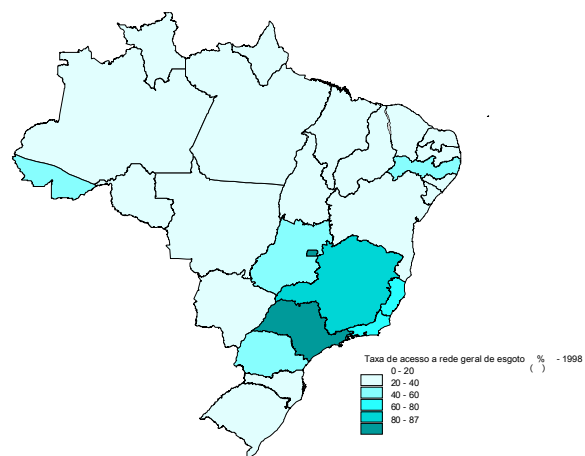
1998



2007



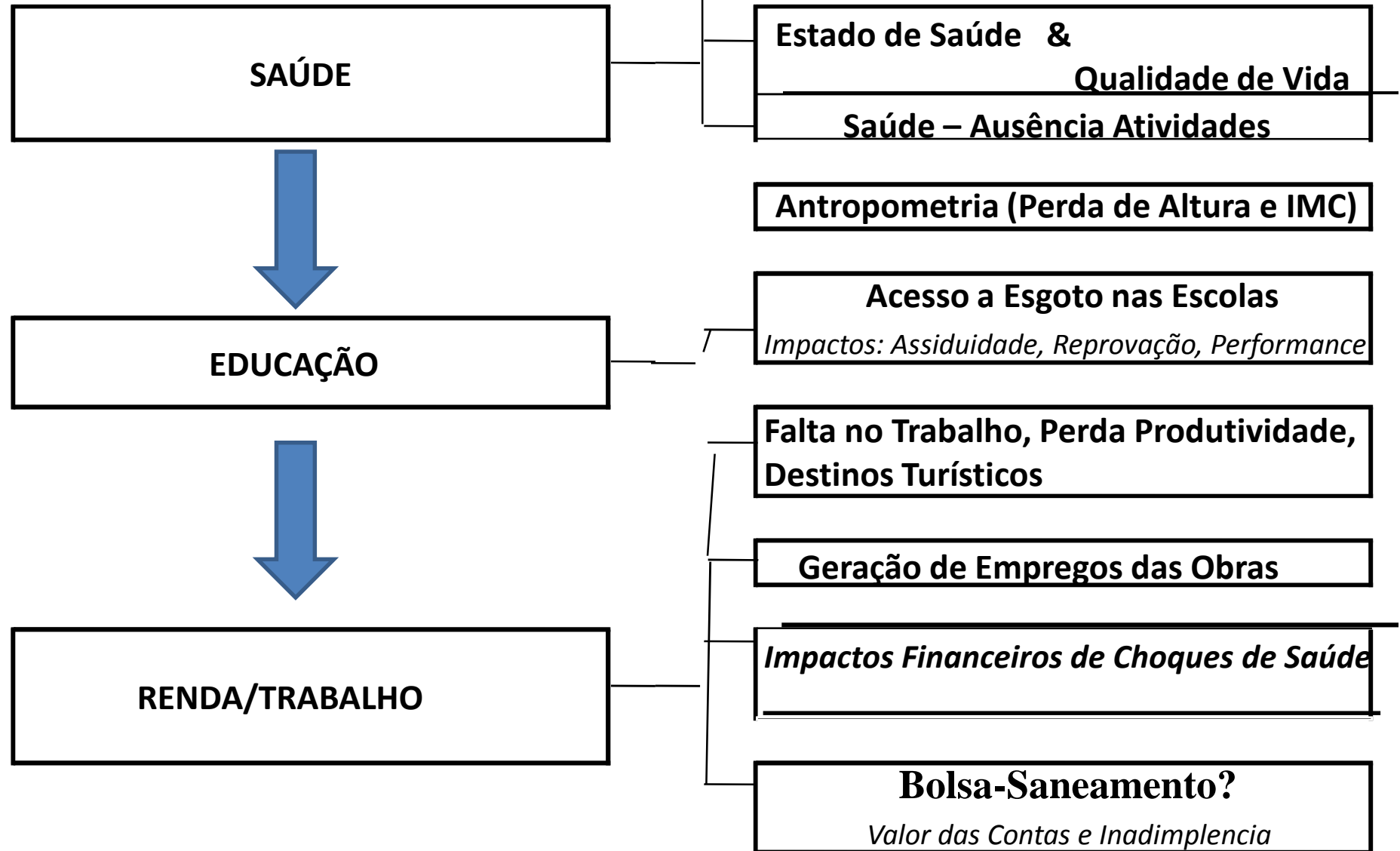
2001



Resumo da Ópera

IMPACTOS SOCIAIS

<http://www.fgv.br/cps/tratabrasil4/>





saiba mais em 

TRATA BRASIL: *Impactos Sociais da falta de Saneamento nas maiores cidades brasileiras*

Sobre a Pesquisa

- | [Sumário](#)
- | [Texto Principal](#)
- | [Apresentação](#)
- | [Fotos](#)

Destinos Turísticos

- | [Cobertura](#) [\(slides\)](#)

[Regiões Metropolitanas](#)

[Municipais](#)

[Inframunicipais](#) [\(Bairros\)](#)

[Tratamento do Esgoto](#)

Impactos

[Mortalidade Infantil](#)

[Percepções de Saúde](#)

[Meio Ambiente](#)

TRATA BRASIL: *Impactos Sociais da falta de Saneamento nas maiores cidades brasileiras*

